



КОД ПО КАТАЛОГУ

ОПИСАНИЕ ТОВАРА

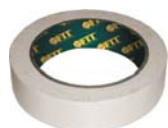
УПАКОВКА / КОРОБКА

ЛЕНТА КЛЕЙКАЯ ДВУСТОРОННЯЯ



Монтажная. Вспененная основа. Применяется для приклеивания на ровные и твердые поверхности панелей, табличек и т.д., а также монтажа объектов на выставочных стендах.

11781	12 мм x 5 м	12
11782	12 мм x 10 м	12
11783	15 мм x 5 м	10
11784	15 мм x 10 м	10
11786	19 мм x 5 м	8
11788	19 мм x 10 м	8
11789	25 мм x 5 м	6
11790	25 мм x 10 м	6



Монтажная. Вспененная основа. Применяется для приклеивания на ровные и твердые поверхности панелей, табличек и т.д., а также монтажа объектов на выставочных стендах.

11785	19 мм x 5 м, белая	192
11787	25 мм x 5 м, белая	144
11791	19 мм x 5 м, черная	192
11793	25 мм x 5 м, черная	144



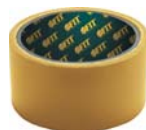
Монтажная, на вспененной основе с полимерной подложкой. Применяется при монтаже и соединении металлических и пластиковых конструкций, для приклеивания картинок, табличек, и т.д. Обладает клеевым слоем с высокой степенью адгезии к различным поверхностям. Обладает повышенной мягкостью и гибкостью, что обеспечивает надежное соединение различных материалов, позволяет использовать ее на неровных и шероховатых поверхностях.

11795	12 мм x 5 м	288
11796	18 мм x 5 м	192
11797	25 мм x 5 м	144



Монтажная. Применяется для приклеивания панелей и табличек на ровные и твердые поверхности, монтажа предметов на выставочных стендах, а также для фиксации стыков ковровых покрытий.

11802	38 мм x 5 м	48
11803	38 мм x 10 м	48
11806	48 мм x 5 м	36
11807	48 мм x 10 м	36
11808	48 мм x 25 м	36



Монтажная. Применяется для приклеивания панелей и табличек на ровные и твердые поверхности, монтажа предметов на выставочных стендах, а также для фиксации стыков ковровых покрытий.

11805	48 мм x 5 м	60
11810	48 мм x 10 м	60
11825	48 мм x 25 м	30

КОД ПО КАТАЛОГУ

ОПИСАНИЕ ТОВАРА

УПАКОВКА / КОРОБКА

ЛЕНТА КЛЕЙКАЯ ДВУСТОРОННЯЯ АРМИРОВАННАЯ



Укрепленная тканью. Для фиксации стыков линолеума, ковровых покрытий, склеивания различных поверхностей.

11830	48 мм x 5 м	60
11832	48 мм x 10 м	60
11835	48 мм x 25 м	30

СТРЕЙЧ-ПЛЕНКА



Черная. Для упаковочных работ. Материал: полиэтилен.

11841	500 мм, 20 мкр, вес нетто 1 кг	8
-------	--------------------------------	---



Для упаковочных работ. Материал: полиэтилен с добавлением восстановленного сырья.

11843	500 мм, 20 мкр, вес нетто 1 кг	9
11844	500 мм, 20 мкр, вес нетто 1,8 кг	6



Для упаковочных работ. Материал: полиэтилен.

11845	500 мм, 15 мкр, вес нетто 1,5 кг	6
11847	500 мм, 17 мкр, вес нетто 1,7 кг	6

ЛЕНТА СИГНАЛЬНАЯ



Не имеет клеевого слоя. Предназначена для временного ограждения опасных участков, мест проведения строительных работ и т.п. Материал: полиэтилен.

11848	50 мм x 200 м, красно-белая	36
11850	75 мм x 250 м, красно-белая	24



Не имеет клеевого слоя. Применяется в качестве временного ограждения мест проведения работ. Материал: полиэтилен.

11852	50 мм x 100 м, красно-белая	72
11854	70 мм x 200 м, красно-белая	36
11855	50 мм x 100 м, черно-желтая	72

ЛЕНТА КЛЕЙКАЯ РАЗМЕТОЧНАЯ



Обладает клеящим слоем с высокой адгезией к различным поверхностям, устойчива к истиранию, влагостойкая. Для разметки ступеней, пола и обозначения опасных зон. После снятия не оставляет следов.

11858	50 мм x 25 м, красно-белая	36
11859	50 мм x 25 м, черно-желтая	36