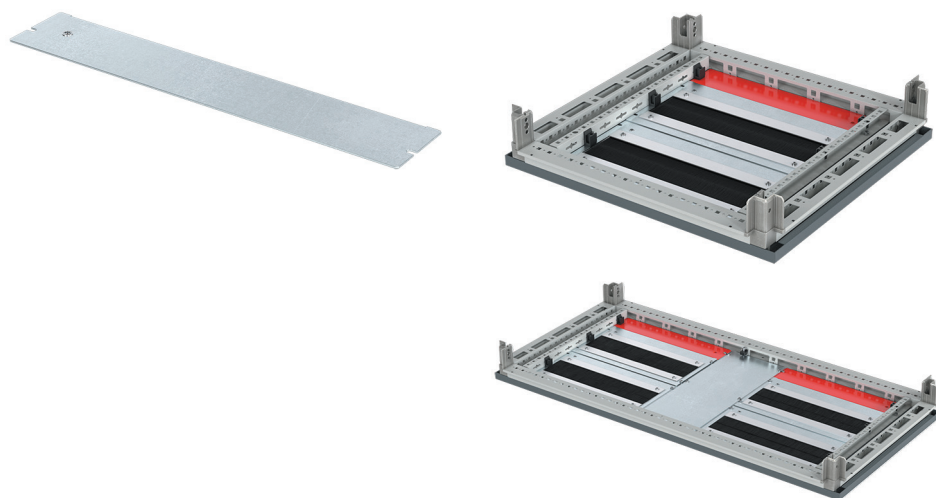


## Заглушка по ширине для шкафов CQE



### Назначение

- завершение ряда панелей со щеточными вводами по ширине.

### Характеристики

- материал – оцинкованная сталь.

### Особенности

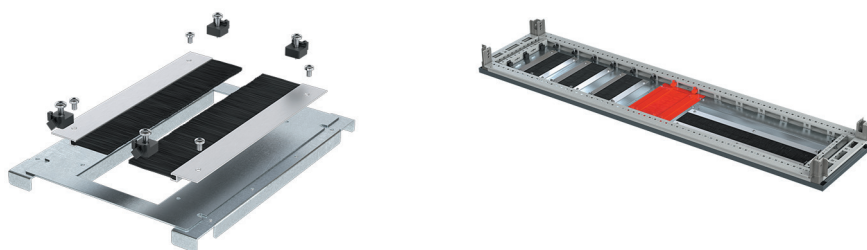
- определение необходимого количества для комплектации дна производится по таблице подбора панелей со щеточным вводом по ширине.

### Комплект поставки

- панель заглушки, монтажные аксессуары.

Ширина шкафа, мм	Код при глубине шкафа, мм			
	400	500	600	800
600	R5FZ672	R5FZ6172	R5FZ672	R5FZ672
800	R5FZ872	R5FZ8172	R5FZ872	R5FZ872
1000	R5FZ1072	R5FZ10172	R5FZ1072	R5FZ1072
1200	R5FZ672	R5FZ6172	R5FZ672	R5FZ672
1400	R5FZ0572	R5FZ05172	R5FZ0572	R5FZ0572
1600	R5FZ872	R5FZ8172	R5FZ872	R5FZ872

## Пакет центральный для щеточных вводов для шкафов CQE шириной от 1200 мм



### Назначение

- разделение панелей со щеточным вводом при организации ввода кабелей.

### Характеристики

- материал панели – оцинкованная сталь;
- материал профиля – алюминий;
- материал щетки – полиамид.

### Особенности

- варианты исполнения: центральный пакет сплошной, центральный пакет со щеточным вводом;
- центральный пакет сплошной можно заменить на центральный пакет со щеточным вводом по таблице соответствия.

### Комплект поставки

- панель, монтажные аксессуары.

Глубина шкафа, мм	Код сплошной пакет	Код центральный пакет со щеточным вводом
400	R5FCGD4	R5FCSD4
500	R5FCGD5	R5FCSD5
600	R5FCGD6	R5FCSD6
800	R5FCGD8	R5FCSD8