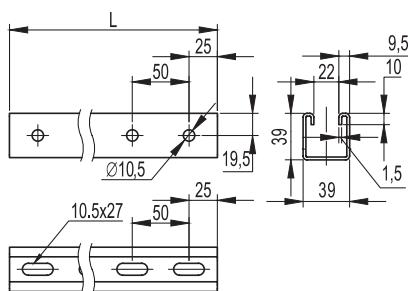
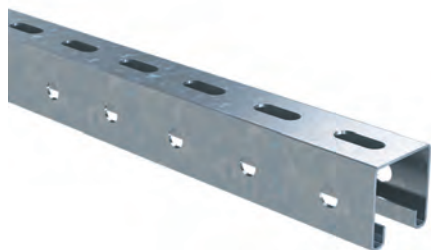


Профиль BPL-41

**Назначение**

- монтаж консолей: ВВН-60, ВВН-70, ВВД-21, ВВР-21/41;
- крепление к стене;
- крепление в подвес;
- подвес лотков и световых приборов на шпильках;
- в качестве кабеленесущих трасс для световых приборов.

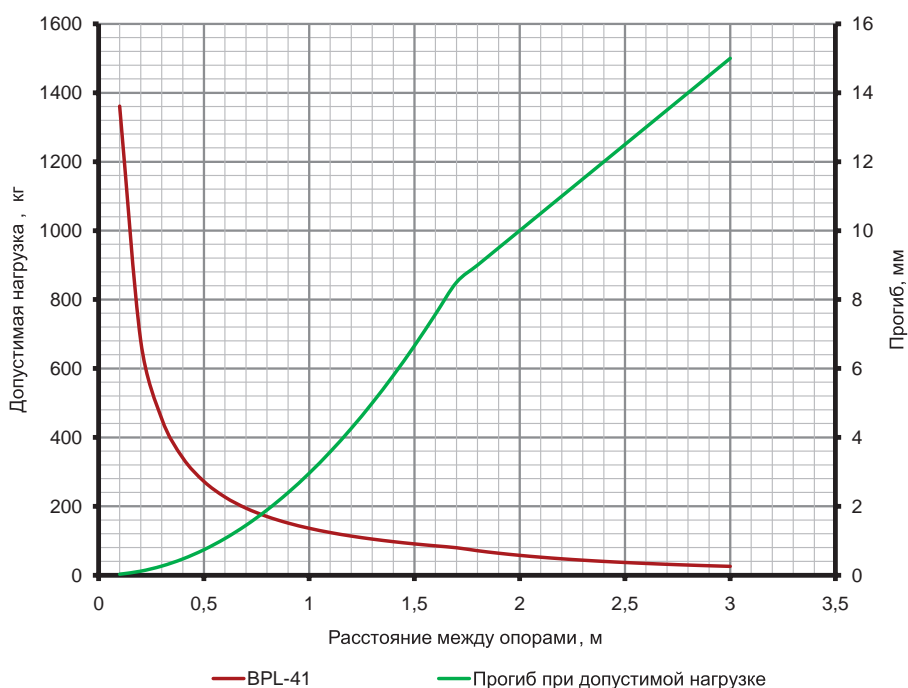
Характеристики

- С-образный профиль;
- толщина стали – 1,5 мм;
- исп. 1 – сталь, оцинкованная по методу Сендзимира;
- исп. 2 – горячее цинкование погружением после изготовления;
- исп. 3 – нержавеющая сталь AISI 304;
- исп. 4 – цинк-ламельное покрытие.

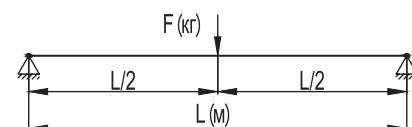
Длина L, мм	Вес, кг	Код, исп. 1	Код, исп. 2	Код, исп. 3*	Код, исп. 4
300	0,46	BPL4103	BPL4103HDZ	—	BPL4103ZL
400	0,62	BPL4104	BPL4104HDZ	—	BPL4104ZL
500	0,77	BPL4105	BPL4105HDZ	—	BPL4105ZL
600	0,93	BPL4106	BPL4106HDZ	—	BPL4106ZL
700	1,08	BPL4107	BPL4107HDZ	—	BPL4107ZL
800	1,24	BPL4108	BPL4108HDZ	—	BPL4108ZL
1000	1,55	BPL4110	BPL4110HDZ	—	BPL4110ZL
1200	1,86	BPL4112	BPL4112HDZ	—	BPL4112ZL
1800	2,79	BPL4118	BPL4118HDZ	—	BPL4118ZL
2000	3,10	BPL4120	BPL4120HDZ	—	BPL4120ZL
3000	4,66	BPL4130	BPL4130HDZ	—	BPL4130ZL
6000	10,8	BPL4160	BPL4160HDZ	—	BPL4160ZL

Помимо стандартных длин возможно изготовление профилей любой длины в интервале от 300 до 3000 мм с шагом 100 мм.

Графики нагрузки

**Условия расчета профиля**

- для исполнений 1, 2 и 4;
- испытания по ГОСТ Р 52868 п.10.8.2.3;
- схема нагрузки, шарнирно закрепленный профиль длиной L (мм), с приложенной нагрузкой F (кг) по центру профиля;
- $[\sigma]=165$ МПа – допустимые напряжения для холоднодеформированной стали с учетом коэффициента надежности по материалу;
- нагрузки F (кг) и прогибы f (мм) рассчитаны с учетом того, что допустимые напряжения для стали $[\sigma]$ и максимальный прогиб, равный $L/200$, не превышаются.



* См. раздел каталога "I5 Combitech"