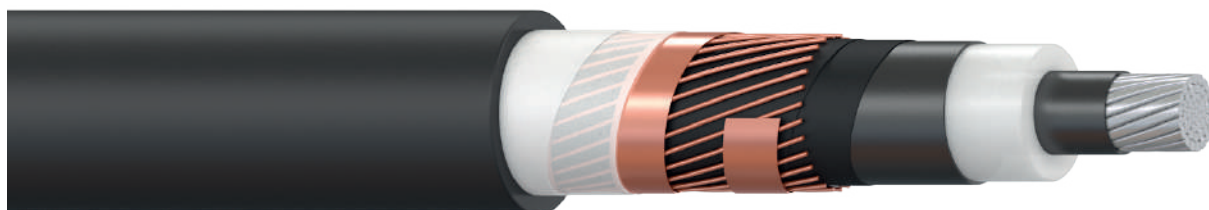


ПвПг, АПвПг, ПвПуг, АПвПуг, ПвП2г, АПвП2г, ПвПу2г, АПвПу2г

6 кВ ТУ 16.К71-359-2005
10-35 кВ ТУ 16.К71-335-2004
ГОСТ Р 55025-2012

на напряжение 6, 10, 15, 20, 35 кВ

Кабели силовые, с изоляцией из сшитого полиэтилена, наружной оболочкой из полиэтилена, с дополнительными герметизирующими элементами.



ОБЛАСТЬ ПРИМЕНЕНИЯ

Кабели предназначены для передачи и распределения энергии в стационарных установках на номинальное переменное напряжение 6, 10, 15, 20 и 35 кВ частотой 50 Гц для сетей с изолированной или заземленной нейтралью.

Кабели предназначены для прокладки в земле, а также в воде (в несудоходных водоемах) - при соблюдении мер, исключающих механические повреждения кабеля. Допускается прокладка кабелей на воздухе, в т. ч. в кабельных сооружениях, при условии обеспечения дополнительных мер противопожарной защиты. Кабели предназначены для прокладки на трассах без ограничения разности уровней.

УКАЗАНИЯ ПО ЭКСПЛУАТАЦИИ

Температура окружающей среды при эксплуатации (С°)	-60 до +50
Относительная влажность воздуха (при +35 С°)	98%
Монтаж при температуре, не ниже (С°)	-20
Радиус изгиба, не менее (Dн)	
одножильный	15
трехжильный	12
Срок службы (лет)	30
Гарантийный срок (лет)	5

КЛАСС ПОЖАРНОЙ ОПАСНОСТИ
02.8.2.5.4.

КОНСТРУКЦИЯ

Число жил	Сечение (мм ²)
1; 3	35 - 1000

Жила - медная или алюминиевая, одно- или многопроволочная, круглой формы, уплотненная.

Экран по жиле - сшиваемая полимерная электропроводящая композиция.

Изоляция - сшитый полиэтилен.

Экран по изоляции - сшиваемая полимерная электропроводящая композиция.

Разделительный электропроводящий слой - электропроводящая водоблокирующая лента.

Экран - медные проволоки, скрепленные медной лентой.

Одножильные

Разделительный герметизирующий слой - для кабелей с индексом «Г» - водоблокирующая лента, с индексом «2Г» - электропроводящая водоблокирующая лента и алюмополимерная лента.

Оболочка - полиэтилен высокой плотности, для кабелей с индексом «У» - усиленная.

Многожильные

Межфазное заполнение - поливинилхлоридный пластикат или полиэтилен.

Разделительный слой (для кабелей с индексом «2Г») - электропроводящая водоблокирующая лента и алюмополимерная лента.

Оболочка - полиэтилен высокой плотности, для кабелей с индексом «У» - усиленная.

СЕРТИФИКАТЫ

Сертификат соответствия.

Декларация о соответствии.