

ПРУЖИНА ВОЗВРАТНАЯ ДЛЯ МОЛОТКА ПНЕВМАТИЧЕСКОГО JAH-6833H



Арт.	Код
JAZ-3714	48472

РЕМОНТНЫЙ КОМПЛЕКТ ДЛЯ МОЛОТКА ПНЕВМАТИЧЕСКОГО JAH-6833H



Арт.	Код
JAH-6833H-RK1	49923

ПАТРОН БЫСТРОСЪЕМНЫЙ ДЛЯ МОЛОТКА ПНЕВМАТИЧЕСКОГО JAH-6833H



Арт.	Код
JAZ-3716	48572

ЗУБИЛА КОРОТКИЕ ДЛЯ МОЛОТКА ПНЕВМАТИЧЕСКОГО В НАБОРЕ, 125 ММ, 4 ПР.



Арт.	Код
JAZ-3944H	47514

ЗУБИЛА ДЛИННЫЕ ДЛЯ МОЛОТКА ПНЕВМАТИЧЕСКОГО В НАБОРЕ, 175 ММ, 5 ПР.



Арт.	Код
JAZ-3945H	47515

МОЛОТОК ПНЕВМАТИЧЕСКИЙ 2100 УД./МИН., ПАТРОН Н10 В НАБОРЕ С НАСАДКАМИ, 8 ПР.



Арт.	Код
JAH-6833HK	47496

ХАРАКТЕРИСТИКИ	
Хвостовик применяемых насадок HEX	10 мм
Диаметр цилиндра	19,05 мм
Ход поршня	92 мм
Цикличность	2100 ц./мин.
Энергия единичного удара	8,9 Дж
Давление магистрали Мах	6,2 кгс/см²
Расход воздуха	283 л/мин.
Диаметр воздушного шланга	10 мм
Штуцер	1/4"DR
Длина	225 мм
Вес	2,04 кг

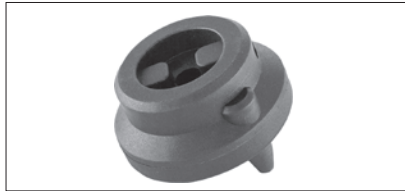
МОЛОТОК ПНЕВМАТИЧЕСКИЙ 2100 УД./МИН., ПАТРОН Н10 В НАБОРЕ С НАСАДКАМИ, 8 ПР.



Арт.	Код
JAH-303HK	48392

ХАРАКТЕРИСТИКИ	
Хвостовик применяемых насадок HEX	10 мм
Диаметр цилиндра	19,05 мм
Ход поршня	88 мм
Цикличность	2100 ц./мин.
Энергия единичного удара	9,6 Дж
Давление магистрали Мах	6,2 кгс/см²
Расход воздуха	160 л/мин.
Диаметр воздушного шланга	10 мм
Штуцер	1/4"DR
Длина	225 мм
Вес	2,0 кг

РЕМОНТНЫЙ КОМПЛЕКТ ДЛЯ МОЛОТКА ПНЕВМАТИЧЕСКОГО JAH-303H



Арт.	Код
JAH-303H-23	46035

ПРУЖИНА ВОЗВРАТНАЯ ДЛЯ МОЛОТКА ПНЕВМАТИЧЕСКОГО JAH-303H



Арт.	Код
JAH-303H-26	46036

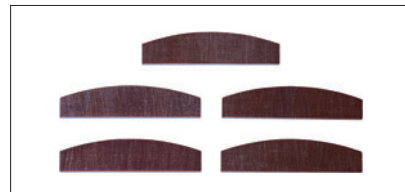
НОЖ ПНЕВМАТИЧЕСКИЙ СО СМЕННЫМИ ЛЕЗВИЯМИ В НАБОРЕ, 4 ПР.



Арт.	Код
JAT-6441K	48380

ХАРАКТЕРИСТИКИ	
Частота циклов/мин.	0-22000
Размер штуцера	1/4"DR
Рабочее давление	6,2 кгс/см²
Расход воздуха	260 л/мин.
Длина	120 мм
Масса	1,2 кг
Длина сменных лезвий	30; 35; 57 мм

РЕМОНТНЫЙ КОМПЛЕКТ ДВИГАТЕЛЯ НОЖА ПНЕВМАТИЧЕСКОГО JAT-6441



Арт.	Код
JAT-6441-18	46029

ЛЕЗВИЕ ДЛЯ ПНЕВМАТИЧЕСКОГО НОЖА JAT-6441, 30 ММ



Арт.	Код
JAT-6441-8C	48940