

# колесо пневматическое



**335** мм **100** кг **20** мм

  
**Стрела - ТЕХНИК**  
основана в 1991 году



**полиуретан**  
**сталь**



Арт. PU335M-20B

# КОЛЕСО ПОД ОСЬ 20 ММ



Вес колеса **2,4 кг**

# детали

вспененный  
полиуретан

сталь

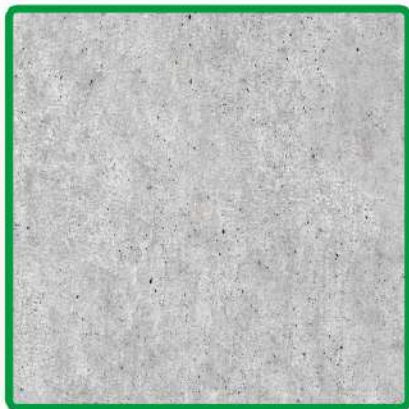


шариковый  
подшипник



бескамерное

**поверхности, пригодные для использования**



бетон



асфальт



грунт



плитка



щебень



решетчатый  
пол

**возможно использование  
на любых поверхностях  
в помещении и на улице**



пол с препят-  
ствиями

# варианты использования



бетономешалки



тележки специальные



тележки садовые



тачки садовые



тележки складские