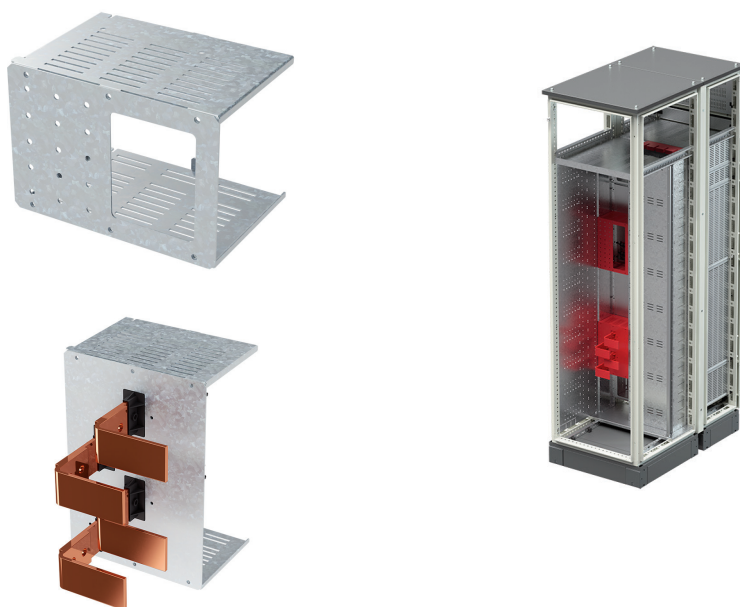


Комплекты секционирования 3b для шкафов двухстороннего обслуживания



Назначение:

- организация секционирования до 3b в шкафах двухстороннего обслуживания.

Материал:

- оцинкованная сталь толщиной 1,5 мм, стеклотекстолит, медь.

Отличительные особенности:

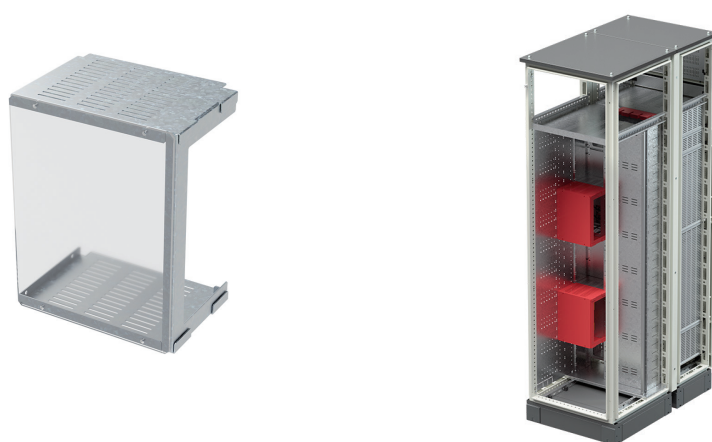
- установка совместно с R5M2ACRR* и R5M2W*.

Комплект поставки:

- тип вывода кабелем: комплект секционирования с проходной металлической стенкой, монтажные аксессуары;
- тип вывода шиной: комплект секционирования с опорной металлической стенкой и опорными проходными изоляторами, медные шины, монтажные аксессуары.

| Тип вывода | Типоразмер блока | In, А | Максимальное кол-во полюсов | Код |
|------------|------------------|--------|-----------------------------|-------------|
| Кабель | 2М3, 2М2 | До 100 | - | R5M2W2MRT3C |
| | 3М3, 3М2, 3М1 | | | R5M2W3MRT3C |
| | 4М3, 4М2, 4М1 | | | R5M2W4MRT3C |
| | 5М1-12М1 | | | R5M2W5MRT3C |
| | 6М1-12М1 | | | R5M2W6MRT3C |
| Шина | 3М1- 12М1 | 250 | 3P | R5M2W3MRT3B |
| | 4М1-12М1 | | 4P | R5M2W4MRT3B |
| | 5М1-12М1 | 630 | 3P | R5M2W5MRT3B |
| | 6М1-12М1 | | 4P | R5M2W6MRT3B |

Комплекты секционирования 4b для шкафов двухстороннего обслуживания



Назначение:

- организация секционирования до 4b в шкафах одностороннего обслуживания.

Материал:

- оцинкованная сталь толщиной 1,5 мм, поликарбонат.

Отличительные особенности:

- установка совместно с R5MACRR*, R5MW* и R5MW*RT*.

Комплект поставки:

- комплект секционирования, монтажные аксессуары.

| Типоразмер, М | Типоразмер блока | Код |
|---------------|------------------|------------|
| 2М | 2М3, 2М2 | R5M2W2MRB4 |
| 3М | 3М3, 3М2, 3М1 | R5M2W3MRB4 |
| 4М | 4М3, 4М2, 4М1 | R5M2W4MRB4 |
| 5М | 5М1 | R5M2W5MRB4 |
| 6М | 6М1 | R5M2W6MRB4 |
| 9М** | 9М1-12М1 | R5M2W9MRB4 |

** Увеличенное, поставляется в комплекте с дополнительным переходным закрытием и кронштейнами для соединения шин под углом при разнесении фаз.