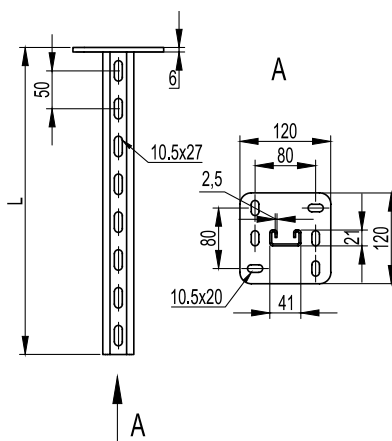


Подвес BSP-21 (одиночный, 41×21 мм)

**Назначение**

- монтаж консолей: ВВН-60, ВВН-70, ВВД-21, ВВР-21/41;
- односторонний монтаж кабельных трасс;
- потолочное или напольное крепление.

Характеристики

- С-образный профиль подвеса 41×21 мм;
- толщина профиля подвеса – 2,5 мм;
- толщина пластины – 6 мм;
- исп. 1 – сталь, оцинкованная по методу Сендзимира;
- исп. 2 – горячее цинкование погружением после изготовления;
- исп. 3 – нержавеющая сталь AISI 304;
- исп. 4 – цинк-ламельное покрытие.

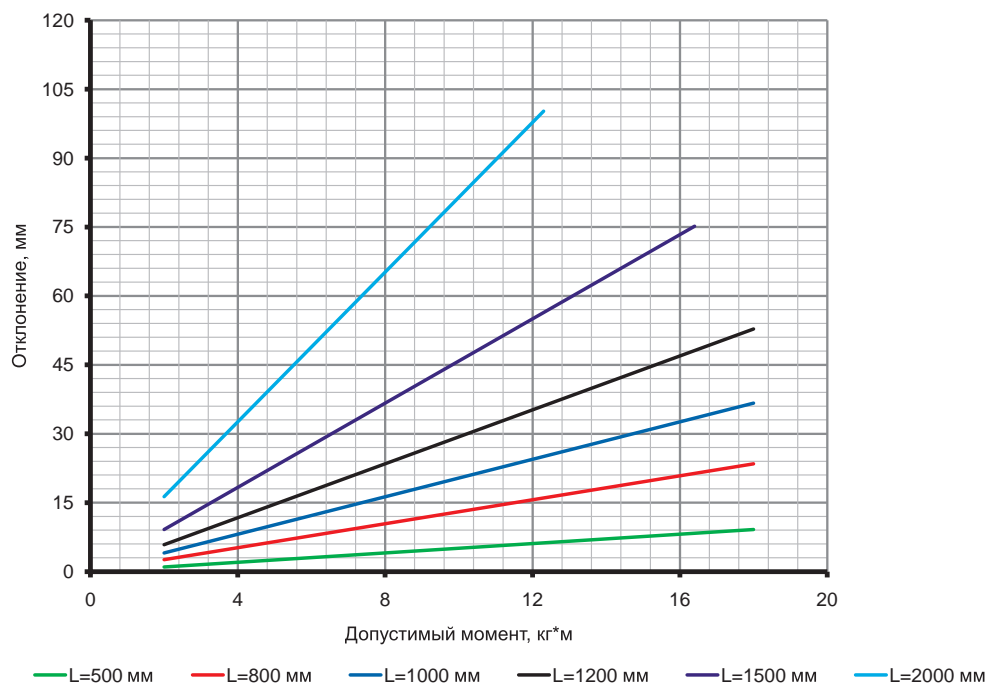
Особенности

- в основании 6 отверстий под метизы М10.

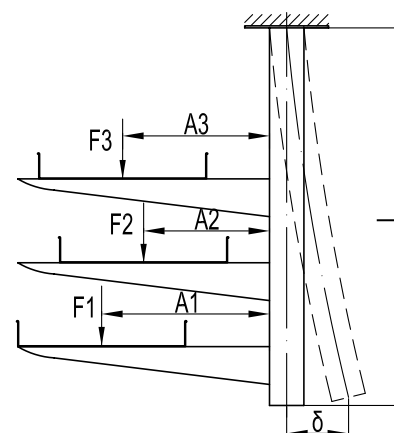
Длина L, мм	Вес, кг	M макс., кг*м	Код, исп. 1	Код, исп. 2	Код, исп. 3*	Код, исп. 4
200	0,78	18	BSP2102	BSP2102HDZ	-	BSP2102ZL
300	1,17	18	BSP2103	BSP2103HDZ	-	BSP2103ZL
400	1,36	18	BSP2104	BSP2104HDZ	-	BSP2104ZL
500	1,55	18	BSP2105	BSP2105HDZ	-	BSP2105ZL
600	1,74	18	BSP2106	BSP2106HDZ	-	BSP2106ZL
800	2,12	18	BSP2108	BSP2108HDZ	-	BSP2108ZL
1000	2,50	18	BSP2110	BSP2110HDZ	-	BSP2110ZL
1200	2,88	18	BSP2112	BSP2112HDZ	-	BSP2112ZL
1500	3,45	16,4	BSP2115	BSP2115HDZ	-	BSP2115ZL
2000	4,40	12,3	BSP2120	BSP2120HDZ	-	BSP2120ZL

Помимо стандартных длин в исполнениях 2 и 3 возможно изготовление подвесов любой длины в интервале от 200 до 2000 мм с шагом 100 мм.

Графики нагрузки

**Определение максимального прогиба**

- для исполнений 1 и 2;
- испытания по ГОСТ Р 52868 п.10.8.2.3;
- вычисляется суммарный момент M: $M = F_1 \cdot A_1 + F_2 \cdot A_2 + F_3 \cdot A_3$, где F_1, F_2, F_3 – нагрузка к середине консоли, кг;
- A_1, A_2, A_3 – плечо действия нагрузки, м;
- определяется отклонение по графику.



* См. раздел каталога "I5 Combitech"