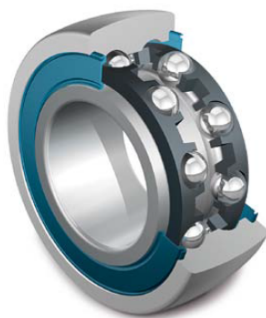


DINROLL LR5004NPPU



Общие характеристики

Тип Подшипники шариковые двухрядные

Размеры и вес

Наружный диаметр 47 мм

Внутренний диаметр 40 мм

Ширина 16 мм

Вес 0.12 кг

Модификации

Тип открытый / закрытый Закрытый

Чем закрыт Резино-металлическими уплотнениями

Как закрыт С двух сторон

Радиальный зазор Стандартный

Посадка на вал Цилиндрическая

Фланец на наружном кольце Нет

Проточка под стопорное кольцо» Без проточки

Технические характеристики

Нагрузка Статическая 7,9 кН

Нагрузка Динамическая 11,7 кН

Предельная Скорость Смазка 5 500 Об/мин

Производитель:

DINROLL®