

Радиально-упорные шарикоподшипники

Прендатыг

Значения преднатяга в мкм для комплекта из двух подшипников спаренных по схеме «спина к спине» и «лицом к лицу» (DB и DF).

Угол контакта 15°

ID код	(B)71900C			(B)7000C			(B)7200C		
	A	B	C	A	B	C	A	B	C
00	10	20	40	15	30	60	20	40	80
01	10	20	40	15	30	60	20	40	80
02	15	30	60	20	40	80	30	60	120
03	15	30	60	25	50	100	35	70	140
04	25	50	100	35	70	140	45	90	180
05	25	50	100	35	70	140	50	100	200
06	25	50	100	50	100	200	90	180	360
07	35	70	140	60	120	240	120	240	480
08	45	90	180	60	120	240	150	300	600
09	50	100	200	110	220	440	160	320	640
10	50	100	200	110	220	440	170	340	680
11	70	140	280	150	300	600	210	420	840
12	70	140	280	150	300	600	250	500	1000
13	80	160	320	160	320	640	290	580	1160
14	130	260	520	200	400	800	300	600	1200
15	130	260	520	200	400	800	310	620	1240
16	140	280	560	240	480	960	370	740	1480
17	170	340	680	250	500	1000	370	740	1480
18	180	360	720	300	600	1200	480	960	1920
19	190	380	760	310	620	1240	520	1040	2080
20	230	460	920	310	620	1240	590	1180	2360
21	230	460	920	360	720	1440	650	1300	2600
22	230	460	920	420	840	1680	670	1340	2680
24	290	580	1160	430	860	1720	750	1500	3000
26	350	700	1400	560	1120	2240	800	1600	3200
28	360	720	1440	570	1140	2280			
30	470	940	1880	650	1300	2600			
32	490	980	1960	730	1460	2920			
34	500	1000	2000	800	1600	3200			
36	630	1260	2520	900	1800	3600			
38	640	1280	2560	950	1900	3800			
40	800	1600	3200	1100	2200	4400			
44	850	1700	3400	1250	2500	5000			
48	-	-	-	1300	2600	5200			

Прендатыг

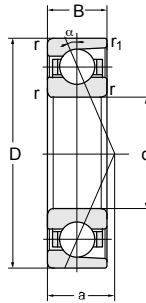
Значения преднатяга в мкм для комплекта из двух подшипников спаренных по схеме «спина к спине» и «лицом к лицу» (DB и DF).

Угол контакта 25°, Угол контакта 40°

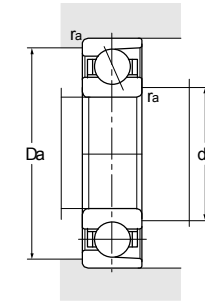
ID код	(B)71900C			(B)7000AC			(B)7200AC			7200B, 7300B		
	A	B	C	A	B	C	A	B	C	A	B	C
00	15	30	60	25	50	100	35	70	140	80	330	660
01	15	30	60	25	50	100	35	70	140	80	330	660
02	25	50	100	30	60	120	45	90	180	80	330	660
03	25	50	100	40	80	160	60	120	240	80	330	660
04	35	70	140	50	100	200	70	140	280	120	480	970
05	40	80	160	60	120	240	80	160	320	120	480	970
06	40	80	160	90	180	360	150	300	600	120	480	970
07	60	120	240	90	180	360	190	380	760	160	630	1280
08	70	140	280	100	200	400	240	480	960	160	630	1280
09	80	160	320	170	340	680	260	520	1040	160	630	1280
10	80	160	320	180	360	720	260	520	1040	160	630	1280
11	120	240	480	230	460	920	330	660	1320	380	1500	3050
12	120	240	480	240	480	960	400	800	1600	380	1500	3050
13	120	240	480	240	480	960	450	900	1800	380	1500	3050
14	200	400	800	300	600	1200	480	960	1920	380	1500	3050
15	210	420	840	310	620	1240	500	1000	2000	380	1500	3050
16	220	440	880	390	780	1560	580	1160	2320	380	1500	3050
17	270	540	1080	400	800	1600	600	1200	2400	410	1600	3250
18	280	560	1120	460	920	1840	750	1500	3000	410	1600	3250
19	290	580	1160	480	960	1920	850	1700	3400	410	1600	3250
20	360	720	1440	500	1000	2000	950	1900	3800	410	1600	3250
21	360	720	1440	560	1120	2240	1000	2000	4000	410	1600	3250
22	370	740	1480	650	1300	2600	1050	2100	4200	410	1600	3250
24	450	900	1800	690	1380	2760	1200	2400	4800	410	1600	3250
26	540	1080	2160	900	1800	3600	1250	2500	5000	540	2150	4300
28	560	1120	2240	900	1800	3600				540	2150	4300
30	740	1480	2960	1000	2000	4000				540	2150	4300
32	800	1600	3200	1150	2300	4600				540	2150	4300
34	800	1600	3200	1250	2500	5000				540	2150	4300
36	1000	2000	4000	1450	2900	5800				540	2150	4300
38	1000	2000	4000	1450	2900	5800				940	3700	7500
40	1250	2500	5000	1750	3500	7000				940	3700	7500
44	1300	2600	5200	2000	4000	8000				940	3700	7500
48				2050	4100	8200				940	3700	7500

Радиально-упорные шарикоподшипники

d 25-40 мм



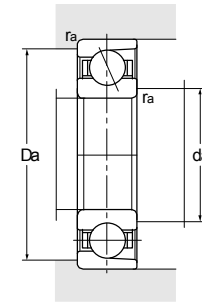
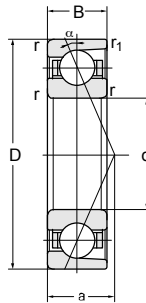
Основные размеры				Номинальная грузоподъемность			Предельная частота вращения	
d	D	B	r	r ₁	C _r	C _{0r}	Пластичная смазка	Масло
мм					кН		об/мин	
25	62	17	1.1	0.6	24.7	14.0	9000	13000
30	72	19	1.1	0.6	31.0	19.5	8000	11000
	72	19	1.1	0.6	33.6	18.0	8000	11000
35	72	17	1.1	0.6	29.0	18.0	8000	11000
35	80	21	1.5	0.6	39.0	25.0	7800	10500
	80	21	1.5	0.6	39.0	25.0	7500	10000
	100	25	1.5	0.6	70.2	42.0	6300	8000
40	80	18	1.1	0.6	34.5	24.1	7000	9500
	90	23	1.5	0.6	46.8	31.0	6000	8000
	90	23	1.5	0.6	46.8	30.0	6000	8000



Обозначения	Размеры опор и галтелей				Масса
	a	da _{макс}	Da _{макс}	ra _{макс}	
		мм			кг
7305BM	27.2	32	55	1	0.277
7306ACM 7306BM	21.6	37	65	1	0.413
	30.9	37	65	1	0.371
7207BM	30.9	42	65	1	0.328
7307ACM 7307BM 7407ACM	24.1	44	71	1.5	58.5
	35	44	71	1.5	0.551
	28.3	44	91	1.5	1.14
7208ACM 7308ACM 7308BM	34	47	73	1	0.429
	26.7	49	81	1.5	0.711
	38.8	49	81	1.5	0.711

Радиально-упорные шарикоподшипники

d 40~50 мм

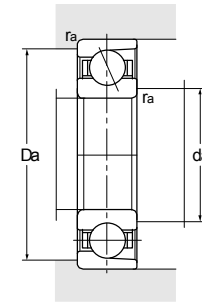
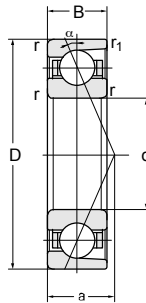


Основные размеры				Номинальная грузоподъемность		Предельная частота вращения		
d	D	B	r	r ₁	C _r	C _{0r}	Пластичная смазка	Масло
мм					кН		об/мин	
40	110	27	2	1	90.5	39.0	5600	7500
45	85	19	1.1	0.6	39.0	27.5	6700	9000
	100	25	1.5	0.6	65.0	45.0	6000	8000
	100	25	1.5	0.6	68.3	39.5	5600	7500
	100	25	1.5	0.6	58	39.5	5600	7500
	100	25	1.5	0.6	55	45.0	6000	8000
	120	29	2	1	79.5	52.0	4800	6300
50	80	16	1	0.3	26.5	17.3	8000	10000
	80	16	1	0.3	25.0	20.5	7000	9000
	90	20	1.1	0.6	41	30.0	5800	7800
	110	27	2	1	71.5	49.0	5600	7500
	110	27	2	1	70.0	44.0	5000	6700
	110	27	2	1	75.4	51.0	7000	8700
	110	27	2	1	70.0	44.0	5300	7000
	130	31	2.1	1.1	105	70.0	5000	7000
	130	31	2.1	1.1	96.4	64.0	4000	6000

Обозначения	a	Размеры опор и галтелей			Масса
		da _{макс}	Da _{макс}	ra _{макс}	
		мм			кг
7408BM	45	60	100	2	1.47
7209ACM	37	52	78	1	0.49
7309ACM	29.4	64	91	1.5	1.02
7309BM	42.9	64	91	1.5	1.02
7309BM	42.9	64	91	1.5	1.01
7309ACM	43	54	91	1.5	1.01
7409BM	48	55	110	2	1.82
7010CM	16.7	57	73	1	0.309
7010ACM	23.2	57	73	1	0.314
7210ACM	26.3	57	83	1	0.561
7310ACM	32.2	60	100	2	1.21
7310BM	47.1	60	100	2	1.17
7310CM	24.2	60	100	2	1.21
7310BM	47	61	99	2	1.19
7410ACM	36.5	62	118	2.1	2.30
7410BM	53.3	62	118	2.1	2.36

Радиально-упорные шарикоподшипники

d 55-65 мм

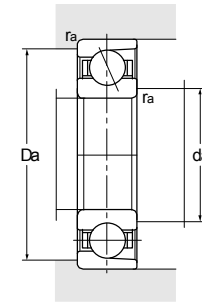
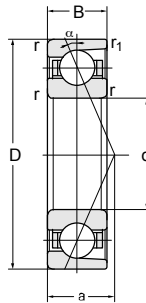


Основные размеры				Номинальная грузоподъемность			Предельная частота вращения	
d	D	B	r	r_1	C_r	C_{or}	Пластичная смазка	Масло
мм					кН		об/мин	
55	100	21	1.5	0.6	53.3	40.0	8000	10000
	100	21	1.5	0.6	34.0	34.0	5600	8000
	120	29	2	1	92.3	65.0	7000	8700
	120	29	2	1	88.4	63.0	5000	6700
	120	29	2	1	81.0	56.0	4500	6300
	140	33	2.1	1.1	121	84.0	4500	6300
60	110	22	1.5	0.6	55.9	43.0	6700	9000
	110	22	1.5	0.6	49.4	36.0	5600	7800
	110	22	1.5	1.5	55.5	43.0	5000	6700
	130	31	2.1	1.1	94.9	67.0	4800	6300
	130	31	2.1	1.1	91.0	60.0	4300	5600
	130	31	2.1	1.1	83.6	70.0	4500	6000
	150	35	2.1	1.1	131	95.0	3800	5000
	150	35	2.1	1.1	120	86.0	3000	4000

Обозначения	a	Размеры опор и галтелей			Масса
		da _{макс}	Da _{макс}	ra _{макс}	
		мм			кг
7211CM	20.9	65	91	1.5	0.698
7211BM	43	65	91	1.5	1.698
7311CM	26.2	65	110	2	1.65
7311ACM	34.9	65	110	2	1.65
7311BM	51.2	65	110	2	1.61
7411ACM	39.3	67	128	2.1	2.79
7212ACM	30.8	69	101	1.5	0.951
7212BM	46.7	69	101	1.5	0.947
7212CM	47	69	101	1.5	0.945
7312ACM	37.7	72	118	2	2.12
7312BM	55.4	72	118	2	2.14
7312CM	55	72	118	2	2.03
7412ACM	42	72	138	2	3.65
7412BM	61.6	72	138	2	3.42

Радиально-упорные шарикоподшипники

d 65-70 мм

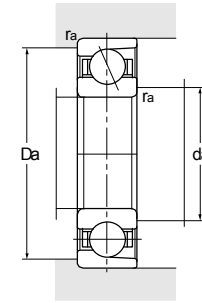
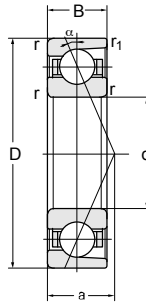


Основные размеры				Номинальная грузоподъемность			Предельная частота вращения	
d	D	B	r	r ₁	C _r	C _{0r}	Пластичная смазка	Масло
мм					кН		об/мин	
65	100	18	1.1	0.6	33.8	31.0	6700	9500
	100	18	1.1	0.6	33	30.5	6700	9500
	120	23	1.5	0.6	70.2	56.0	6000	8500
	120	23	1.5	0.6	74	59.0	9000	12000
	140	33	2.1	1.1	120	88.0	8000	10000
	140	33	2.1	1.1	114	84.0	4300	6000
	140	33	2.1	1.1	101	75.0	3800	5300
70	140	33	2.1	1.1	114	84.0	3500	4800
	160	37	2.1	1.1	129	97.0	2800	4300
	110	20	1.1	0.6	44.2	41.0	6300	8500
	125	24	1.5	0.6	79.3	65.0	8500	11000
	125	24	1.5	0.6	75.4	62.0	5600	8000
	125	24	1.5	0.6	68.0	54.0	4000	5600

Обозначения	a	Размеры опор и галтелей			Масса
		da _{макс}	Da _{макс}	fa _{макс}	
		мм			кг
7013ACM	28.2	72	93	1	0.504
7013CM	32.8	72	93	1	0.504
7213ACM	33.1	74	111	1.5	1.16
7213CM	50	74	111	1.5	1.16
7313CM	30.2	77	128	2	2.50
7313ACM	40.4	77	128	2	2.61
7313BM	59.5	77	128	2	2.48
B7313ACM	40.4	77	128	2	2.61
7413BM	65.7	77	148	2	3.82
7014ACM	31	77	103	1	0.725
7214CM	25.1	79	116	1.5	1.24
7214ACM	34.7	79	116	1.5	1.24
7214BM	52.9	79	116	1.5	1.27

Радиально-упорные шарикоподшипники

d 70~75 мм

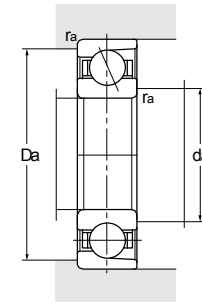
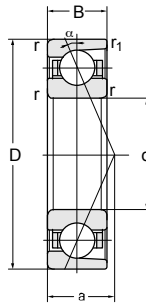


Основные размеры				Номинальная грузоподъемность			Предельная частота вращения	
d	D	B	r	r ₁	C _r	C _{0r}	Пластичная смазка	Масло
мм					кН		об/мин	
70	150	35	2.1	1.1	134	100	6500	8000
	150	35	2.1	1.1	129	96.0	4000	5300
	150	35	2.1	1.1	114	86.0	3600	5000
	180	42	3	1.1	164	131	3600	5000
	180	42	3	1.1	148	118	2500	3500
75	130	25	1.5	0.6	79.3	67.0	5600	7500
	160	37	2.1	1.1	146	113	5800	7000
	160	37	2.1	1.1	140	109	3800	5000
	160	37	2.1	1.1	125	97.0	3400	4800
	190	45	3	1.1	159	130	2400	3800

Обозначения	a	Размеры опор и галтелей			Масса
		da _{макс}	Da _{макс}	ra _{макс}	
		мм			кг
7314CM	32.2	82	138	2	3.04
7314ACM	43.2	82	138	2	3.04
7314BM	63.7	82	138	2	3.16
7414ACM	50.1	84	166	2.5	5.22
7414BM	73.4	84	166	2.5	5.64
7215ACM	36.4	84	121	1.5	1.34
7315CM	34.2	87	148	2	3.57
7315ACM	45.9	87	148	2	3.54
7315BM	67.8	87	148	2	3.4
7415BM	78.2	89	176	2.5	6.80

Радиально-упорные шарикоподшипники

d 80~85 мм

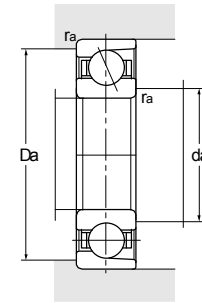
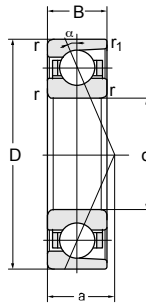


Основные размеры				Номинальная грузоподъемность			Предельная частота вращения	
d	D	B	r	r ₁	C _r	C _{0r}	Пластичная смазка	Масло
мм					кН		об/мин	
80	125	22	1.1	0.6	55.9	53.0	5600	7500
	140	26	2	1	97.5	83.0	7500	10000
	140	26	2	1	92.3	79.0	5000	7100
	170	39	2.1	1.1	152	122	3600	4800
	170	39	2.1	1.1	135	109	3400	4500
	200	48	3	1.1	195	168	2600	3800
	200	48	3	1.1	178	153	2200	3200
85	130	22	1.1	0.6	57.2	56.0	5300	7100
	150	28	2	1	104	90.0	6700	9500
	150	28	2	1	98.8	86.0	4800	6700
	150	28	2	1	97	72.0	3600	4800

Обозначения	a	Размеры опор и галтелей			Масса
		da _{макс}	Da _{макс}	ra _{макс}	
		мм			кг
7016ACM	34.9	87	118	1	0.983
7216CM	27.7	90	130	2	1.74
7216ACM	38.7	90	130	2	1.73
7316ACM	48.7	92	158	2	4.1
7316BM	71.9	92	158	2	4.15
7416ACM	56.7	94	186	2.5	8.60
7416BM	82.7	96	184	2.5	8.05
7017ACM	36.1	92	123	1	1.11
7217CM	29.7	95	140	2	2.11
7217ACM	41.4	95	140	2	1.72
7217BM	63	96	139	2	2.26

Радиально-упорные шарикоподшипники

d 85-95 мм

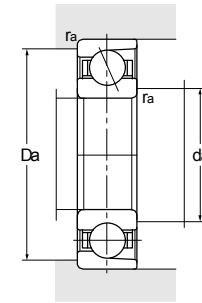
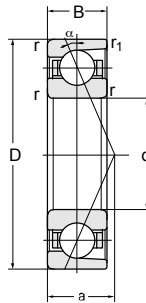


Основные размеры				Номинальная грузоподъемность			Предельная частота вращения	
d	D	B	r	r ₁	C _r	C _{0r}	Пластичная смазка	Масло
мм					кН		об/мин	
85	180	41	3	1.1	146	122	3000	4000
	180	41	3	1.1	165	137	3200	4300
	180	41	3	1.1	123	122	3200	4300
90	140	24	1.5	0.6	67.6	66.0	4800	6700
	140	24	1.5	0.6	69.0	66.0	4800	6700
	140	24	1.5	0.6	58.5	57.0	4300	6200
	160	30	2	1	122	105	6300	9000
	160	30	2	1	117	100	4500	6000
	160	30	2	1	103	88.0	3200	4300
	160	30	2	1	117	100.0	3400	4500
	190	43	3	1.1	135	152.0	3000	4000
	190	43	3	1.1	183	158	5200	6300
	190	43	3	1.1	176	152	3200	4300
190	43	3	1.1	156	135	2800	3800	
225	54	4	1.5	233	214	2900	4000	
225	54	4	1.5	210	193	1900	2900	
95	145	24	1.5	0.6	53.5	69.0	5200	6300

Обозначения	a	Размеры опор и галтелей			Масса
		da _{макс}	Da _{макс}	ra _{макс}	
		мм			кг
7317BM	76.1	99	166	2.5	4.89
7317ACM	76	99	166	2.5	5.02
7317BM	76	99	166	2.5	5.02
7018ACM	38.8	99	131	1.5	1.39
7018ACM/P5	38.8	99	131	1.5	1.37
7018BM	60.2	99	131	1.5	1.43
7218CM	31.7	100	150	2	2.37
7218ACM	44.1	100	150	2	2.39
7218BM	67.4	100	150	2	3.38
7218ACM-NTW	67	101	149	2	2.39
7318AC	80	104	176	2.5	5.35
7318CM	40.3	104	176	2.5	5.7
7318ACM	54.1	104	176	2.5	6.17
7318BM	80.2	104	176	2.5	5.13
7418ACM	63.8	108	207	3	11.5
7418BM	93.1	110	205	3	11.4
7019ACM	40	93	135	1.5	1.44

Радиально-упорные шарикоподшипники

d 95~110 мм

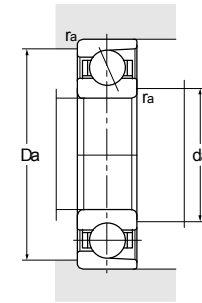
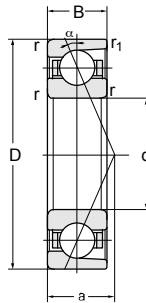


Основные размеры				Номинальная грузоподъемность			Предельная частота вращения	
d	D	B	r	r ₁	C _r	C _{0r}	Пластичная смазка	Масло
мм					кН		об/мин	
95	170	32	2.1	1.1	139	120	6000	8500
	170	32	2.1	1.1	133	114	4300	5600
	200	45	3	1.1	168	150	2900	3900
	200	45	3	1.5	196	174	2800	3800
	200	45	3	1.1	188	167	2800	3800
100	180	34	2.1	1.1	156	136	5600	8000
	180	34	2.1	1.1	130	114	2800	3800
	215	47	3	1.1	213	199	2800	3800
	215	47	3	1.1	190	177	2400	3400
	215	47	3	1.1	210	198	2600	3600
105	190	36	2.1	1.1	131	114	2800	3800
	225	49	3	1.1	202	193	2400	3200
110	170	21	1.5	1.5	76.7	82.0	4800	6800
	170	28	2	1	98.8	101	4000	5300

Обозначения	a	Размеры опор и галтелей			Масса
		da _{макс}	Da _{макс}	га _{макс}	
		мм			кг
7219CM	33.8	107	158	2	2.95
7219ACM	46.9	107	158	2	2.95
7319BM	84.4	109	186	2.5	6.67
7319CM	84	109	186	2.5	6.32
7319ACM	84	109	186	2.5	6.32
7220CM	35.8	112	168	2	3.57
7220BM	75.7	112	168	2	4.00
7320ACM	60.2	114	201	2.5	9.61
7320BM	89.6	114	201	2.5	8.41
7320ACM	90	114	201	2.5	9.68
7221ACM	80	117	178	2	4.36
7321BM	93.7	119	211	2.5	9.51
7022AX2M	50.9	115	165	1.5	1.86
7022ACM	46.7	120	160	2	2.41

Радиально-упорные шарикоподшипники

d 110~130 мм

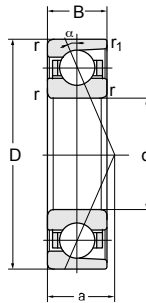


Основные размеры					Номинальная грузоподъемность		Предельная частота вращения	
d	D	B	r	r ₁	C _r	C _{0r}	Пластичная смазка	Масло
мм					кН		об/мин	
110	200	38	2.1	1.1	185	171	5000	7100
	200	38	2.1	1.1	176	164	3600	4800
	200	38	2.1	1.1	153	144	2600	3400
	240	50	3	1.1	191	240	3600	4800
	240	50	3	1.1	239	231	2600	3400
	240	50	3	1.1	213	212	2200	3000
	240	50	3	1.1	213	212	2200	3000
120	180	28	2	1	100	107	3600	5000
	215	40	2.1	1.1	190	184	3200	4500
	215	40	2.1	1.3	247	184	2600	3600
	215	40	2.1	1.1	198	192	2200	3200
	215	40	1.3	2.1	204	239	2200	3200
	260	55	3	1.1	278	288	3400	4000
260	55	3	1.1	268	277	1800	2400	
130	200	33	2	1	129	137	5400	6500
	200	33	2	1.1	108	118	4500	5000
	230	40	3	1.1	207	209	2400	3200

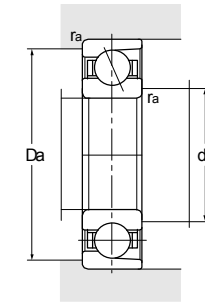
Обозначения	a	Размеры опор и галтелей			Масса
		da _{макс}	Da _{макс}	ra _{макс}	
		мм			кг
7222CM	39.8	122	188	2	5.03
7222ACM	55.1	122	188	2	4.65
7222BM	84	122	188	2	3.95
7322CM	48.4	124	210	2.5	9.67
7322ACM	65.8	124	226	2.5	9.97
7322BM	99.3	124	226	2.5	11.5
7322BM/YA8	98.4	124	226	2.5	11.7
7024ACM	49	130	170	2	2.62
7224ACM	59.1	132	203	2	6.17
B7224ACQ1/HAS0	59	132	203	2	6.45
7224CM	90	132	203	2	6.07
B7224ACQ1/HAS0	90	132	203	2	6.45
B7324CM	52.9	134	246	2.5	14.2
B7324ACM	71.8	134	246	2.5	14.2
7026C	38.6	140	190	2	3.33
7026BM	155	144	186	2	3.85
7226CM	44.1	144	216	2.5	7

Радиально-упорные шарикоподшипники

d 130~160 мм



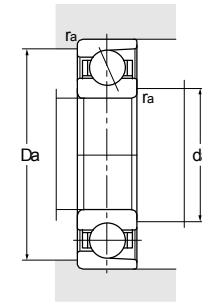
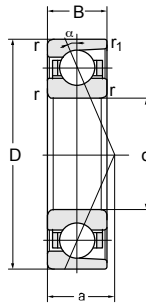
Основные размеры				Номинальная грузоподъемность			Предельная частота вращения	
d	D	B	r	r ₁	C _r	C _{0r}	Пластичная смазка	Масло
				кН			об/мин	
130	230	40	3	1.1	196	200	2400	3200
	230	40	3	1	170	175	2200	3000
140	210	33	2	1	125	137	3200	4300
	250	42	3	1.1	231	243	4200	5000
	250	42	3	1.1	220	237	2200	3000
	250	42	3	1.1	217	235	2200	3000
	250	42	3	1.1	191	207	2000	2800
150	225	35	2.1	1.1	153	170	2400	3000
	270	45	3	1.1	195	222	1700	2400
160	229.5	33	2	2	93.5	128	2000	2400
	240	38	2.1	1.1	161	183	1800	2200
	240	38	2.1	1.1	161	183	1800	2200
	240	38	2.1	1.1	161	183	1800	2200



Обозначения	Размеры опор и галтелей				Масса
	a	da _{макс}	Da _{макс}	ra _{макс}	
					кг
7226ACM	62	144	216	2.5	6.98
7226BM	95.5	144	216	2.5	7.56
7028ACM	57.3	150	200	2	4.14
7228CM	47.1	154	236	2.5	8.31
7228ACM	66.5	154	236	2.5	8.43
B7228ACYQ1	68.5	154	236	2.5	8.70
7228BM	102.9	154	236	2.5	8.59
7030ACM	61.2	162	213	2	4.80
7230BM	111	164	256	2.5	11.7
72932X3BM	65.6	172	228	2	4.53
B7032ACQ1	65.6	172	228	2	5.74
B7032ACM	65.6	172	228	2	5.81
7032ACM	65.6	172	228	2	5.95

Радиально-упорные шарикоподшипники

d 160~200 мм

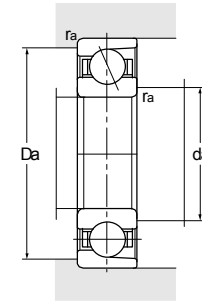
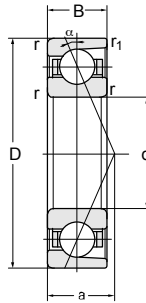


Основные размеры				Номинальная грузоподъемность			Предельная частота вращения	
d	D	B	r	r ₁	C _r	C _{0r}	Пластичная смазка	Масло
мм					кН		об/мин	
160	400	88	5	2	449	580	1100	1600
170	260	42	2.1	1.1	199	227	2000	2600
	310	52	4	1.5	306	371	1800	2400
	310	52	4	1.5	282	343	1500	1900
	360	72	4	1.5	430	491	1400	1900
180	250	33	2	1	160	196	3200	4300
	280	46	2.1	1.1	190	235	1650	2200
	320	52	4	1.5	333	418	2700	3200
	320	52	4	1.5	317	399	1700	2200
	380	75	4	1.5	404	536	1300	1800
	380	75	4	1.5	455	605	1300	1800
190	290	46	2.1	1.1	215	263	1800	2400
	340	55	4	1.5	257	430	1500	2000
	340	55	4	1.5	330	430	1700	2300
	400	78	5	2	430	600	1150	1600
200	310	51	2.1	1.1	264	331	1700	2200
	360	58	4	1.5	363	487	2500	3000
	360	58	4	1.5	345	462	1500	2000
	360	58	4	1.5	345	462	1500	2000
	360	58	4	1.5	309	417	1300	1800
	420	80	5	2	450	660	1000	1500
	420	80	5	2	475	670	1100	1600

Обозначения	Размеры опор и галтелей				Масса
	a	da _{макс}	Da _{макс}	ra _{макс}	
		мм			кг
7432BM	161	180	382	4	61.4
7034ACQ1	71.1	182	248	2	8.27
7234AC	82	188	292	3	17.1
B7234AC	82	188	292	3	17.4
7334AC	147	187	343	3	36.6
71936CM	45.3	192	235	2	4.88
7036B	119	192	268	2	10
7236C	59.5	198	302	3	17.9
7236AC	84.3	198	302	3	17.9
7336B	155	198	362	3	37.0
7336AC	156	197	363	3	42.5
7038AC	79	202	278	2	10.6
7238AC	89.3	222	324	3	22.4
7238AC/P4	89.3	222	324	3	22.4
7338B	164	212	380	4	48
7040AC	85	212	298	2	14.9
7240C	66.5	218	342	3	25.2
7240AC	94.3	218	342	3	25.2
7240ACL3	94.3	218	342	3	24
7240B	146.5	218	342	3	25.8
7340B	170	222	400	4	53
7340AC	170	220	400	4	56.3

Радиально-упорные шарикоподшипники

d 220~340 мм

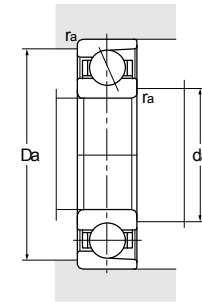
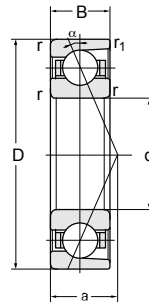


Основные размеры				Номинальная грузоподъемность		Предельная частота вращения	
d	D	B	r	r ₁	C _r	C _{0r}	Пластичная смазка Масло
мм					кН		об/мин
220	300	38	2.1	1.1	170	238	1500 2000
	300	38	2.1	1.1	171	238	1500 2000
	400	65	4	1.5	423	605	1100 1600
	460	88	5	2	480	730	1000 1400
240	320	48	2.1	1.1	185	250	1000 1500
	320	38	2.1	1.1	188	258	1100 1600
	360	56	3	1.1	250	380	1150 1600
	440	72	4	1.5	419	626	1000 1500
	440	72	4	1.5	435	650	1000 1500
	500	95	5	2	540	850	850 1200
260	360	46	2.1	1.1	260	380	900 1400
	360	46	2.1	1.1	275	405	1300 1800
	480	80	5	2	495	790	850 1200
280	380	46	2.1	1.1	268	405	800 1300
	420	65	4	1.5	310	500	900 1300
	420	65	4	1.5	315	500	900 1300
	500	80	5	2	500	840	800 1200
285	380	46	2.1	1.1	244	366	800 1200
300	460	74	4	1.5	410	690	950 1300
	460	74	4	1.5	360	620	900 1200
	460	74	4	1.5	400	665	950 1400
320	440	56	3	1.1	340	580	940 1400
	480	74	4	1.5	416	700	800 1100
340	420	38	2.1	1.1	196	325	950 1400
	460	56	3	1.1	330	575	900 1350
	520	82	5	2	510	1050	800 1100

Обозначения	a	Размеры опор и галтелей			Масса
		da _{макс}	Da _{макс}	ra _{макс}	
		мм			кг
71944C	129	229	291	2	8.34
71944CTA	129	229	291	2	7.02
7244AC	104.7	238	382	3	35.8
7344B	187	242	440	4	71
72948AC	89.3	252	308	2	10.0
71948AC	89.3	252	308	2	8.70
7048B	154	256	345	2.5	19.5
7248B	178.5	258	411	3	50.9
7248AC	180	257	423	3	51.1
7348B	203	262	481	4	89
71952AC	95.3	291	348	2	13.8
71952C	113	271	349	2	13.7
7252B	195	280	460	4	67
71956AC	99.9	292	368	2	15.7
7056B	179	296	406	3	31
7056BM	179	296	406	3	31
7256B	204	300	480	4	70.5
B71957Y	119	297	368	2	14.7
7060A	147	318	442	3	43
7060B	196	318	442	3	43
7060AC	147	317	443	3	46.5
71964AC	116	334	426	2.5	26.5
7064AC/P6	130	385	445	3	47.5
71868AC	129	351	409	2	11.4
71968AC	126	354	446	2.5	24.5
7068AC	141.3	360	500	4	61.0

Радиально-упорные шарикоподшипники

d 340~460 мм

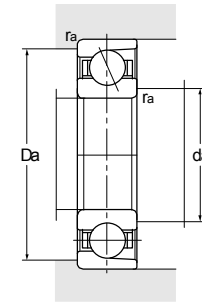
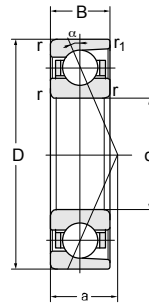


Основные размеры				Номинальная грузоподъемность			Предельная частота вращения	
d	D	B	r	r_1	C_r	C_{or}	Пластичная смазка	Масло
мм					кН		об/мин	
340	620	92	6	3	685	1320	700	1000
360	440	38	2.1	1.1	228	430	1800	2650
	480	56	3	1.1	340	630	900	1300
	480	56	3	1.1	330	620	850	1000
	480	56	3	3	360	630	800	1100
	480	56	3	1.1	290	540	850	1000
	540	82	5	1.3	532	965	600	1000
	650	95	6	3	635	1240	700	950
380	480	31	2	1	185	340	860	1200
	480	46	2.1	1.1	285	495	860	1200
	520	65	4	1.5	355	630	500	800
	520	65	4	4	415	760	800	1100
	560	82	5	2	495	940	810	1100
	560	82	5	2	455	880	760	1000
	400	540	65	4	1.5	410	760	810
540		65	4	4	420	780	800	1100
600		90	5	2	590	1170	740	1000
600		90	5	2	515	1010	710	960
420	560	65	4	1.5	410	820	810	1100
	560	65	4	1.5	355	670	810	1100
	620	90	5	2	590	1160	710	960
	620	90	5	2	525	1040	680	910
440	600	74	4	1.5	495	1050	740	1000
	650	94	6	3	635	1300	710	960
	650	94	6	3	560	1170	630	840
460	580	37	2.1	1	259	550	760	1000
	580	56	3	3	362	760	760	1000
	580	56	3	1.1	335	635	750	1000
	620	74	4	1.5	495	1050	680	740
	680	100	6	3	675	1450	670	910

Обозначения	a	Размеры опор и галтелей			Масса
		da _{макс}	Da _{макс}	ra _{макс}	
		мм			кг
7268B	248	366	593	5	128
71872AC	112	371	430	2	12.5
71972AC	126	374	468	2.5	29.5
71972A	149	374	468	2.5	29.5
71972ACM/P5	204	373	467	2.5	28.3
71972B	204	374	468	2.5	29.5
7072CF3	101.3	382	518	4	65.3
7272B	261	387	624	5	152
70876A	142	390	470	2	13.5
71876AC	123	392	470	2	18.5
71976B	221.4	398	502	3	42.1
71976AC	222	395	505	3	41.5
7076A	177	399	541	4	66
7076B	238	399	541	4	66
71980A	168	416	525	3	42.5
71980AC	168	415	525	3	44.3
7080A	189	418	580	4	91.5
7080B	255	418	580	4	91.5
71984A	174	436	545	3	46.5
71984B	238	436	545	3	46.5
7084A	195	439	601	4	97
7084B	263	440	602	4	93
71988AC	158	456	585	3	60
7088A	204	464	626	5	100
7088B	276	464	626	5	100
70892A	169	472	568	2	25.5
71892A	178	474	566	2.5	34.5
71892AC	169	471	569	2	34.8
71992AC	163	476	606	3	58.5
7092A	215	484	656	5	121

Радиально-упорные шарикоподшипники

d 460~710 мм

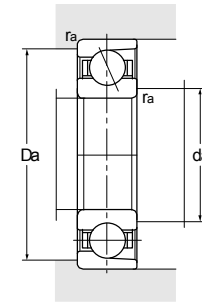
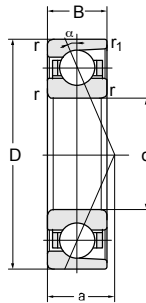


Основные размеры				Номинальная грузоподъемность			Предельная частота вращения	
d	D	B	r	r ₁	C _r	C _{0r}	Пластичная смазка	Масло
мм					кН		об/мин	
460	680	100	6	3	605	1280	610	800
480	700	100	6	3	685	1540	630	840
	700	100	6	3	610	1330	550	740
500	620	37	2.1	1.1	270	610	660	890
	620	56	3	1.1	390	810	600	850
	670	78	5	2	540	1210	620	850
	720	100	6	3	700	1610	610	810
	720	100	6	3	620	1410	550	760
530	650	56	3	1.1	380	890	620	840
	650	56	3	3	350	715	630	850
	710	82	5	2	600	1350	610	810
	780	112	6	3	815	1880	550	740
	780	112	6	3	725	1690	510	680
560	680	56	3	1.1	385	920	600	810
	750	85	5	2	580	1270	550	740
	820	115	6	3	880	2140	520	710
600	730	42	3	1.1	330	730	560	740
	730	60	3	1.1	405	880	720	760
	730	60	3	1.1	405	880	560	750
	800	90	5	2	700	1720	540	710
	870	118	6	3	865	2150	470	620
630	920	128	7.5	4	935	2460	420	550
670	820	69	4	1.5	540	1280	490	640
	980	136	7.5	4	1140	3180	470	630
710	870	74	4	1.5	530	1290	450	600
	870	74	4	1.5	530	1290	450	600
	870	74	4	4	555	1350	450	600

Обозначения	a	Размеры опор и галтелей			Масса
		da _{макс}	Da _{макс}	ra _{макс}	
		мм			кг
7092B	289	484	656	5	121
7096A	220	503	677	5	126
7096B	298	503	677	5	126
708/500A	180	512	610	2	27.5
718/500AMB	189.7	513	607	2.5	37.4
719/500A	208	520	651	4	77.5
70/500A	226	526	696	5	132
70/500B	306	526	696	5	132
718/530A	198	544	637	2.5	38.5
718/530AC	198	543	637	2.5	40.1
719/530AC	186	559	691	4	93
70/530A	245	554	756	5	178
70/530B	332	554	756	5	182
718/560A	207	574	668	2.5	42
719/560A	232	578	733	4	107
70/560A	257	584	798	5	193
708/600A	212	613	717	2.5	39
718/600ACM	185.1	613	717	2.5	54.6
718/600ACM-CB	222	613	717	2.5	54.6
719/600AC	208	620	781	4	123
70/600A	273	624	845	5	230
70/630A	240	659	891	6	275
718/670AC	208	686	804	3	77.5
70/670A	306	699	951	6	345
718/710A/YB2	265	725	855	3	99.9
718/710A/YB2-CB	265	725	855	3	99.9
718/710AC	265	725	855	3	96.4

Радиально-упорные шарикоподшипники

d 710~1250 мм

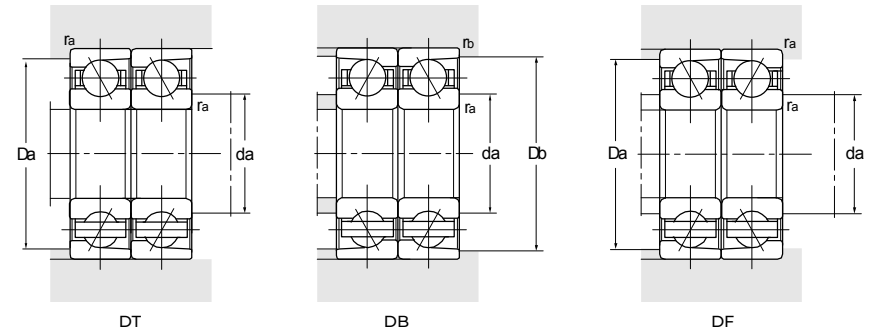
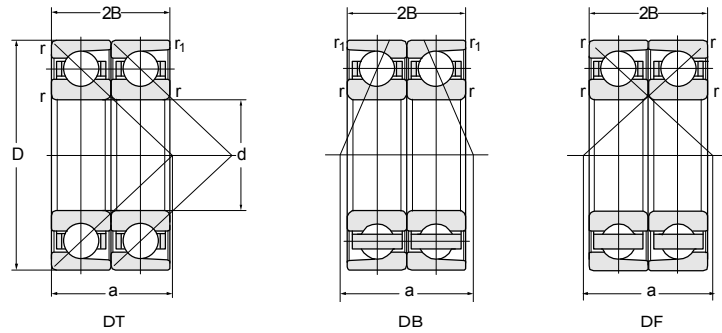


Основные размеры				Номинальная грузоподъемность		Предельная частота вращения		
d	D	B	r	r ₁	C _r	C _{0r}	Пластичная смазка	Масло
					кН		об/мин	
мм								
710	950	106	6	3	830	2220	450	600
	1030	140	7.5	4	1160	3200	400	530
750	920	78	5	2	630	1850	400	530
	920	78	5	2	610	1510	400	530
	1090	150	7.5	4	1270	3630	350	470
800	1150	155	7.5	4	1320	3780	330	440
850	1030	82	5	2	675	1850	330	440
	1030	82	5	5	670	1800	340	450
	1220	165	7.5	4	1490	4600	290	400
900	1090	85	5	2	670	1830	300	400
	1280	170	7.5	4	1520	4980	270	370
950	1360	180	7.5	4	1590	5150	250	350
1000	1220	100	6	3	830	2460	260	360
	1420	185	7.5	4	1590	5450	210	310
1060	1500	195	9.5	5	1640	5650	200	310
1120	1360	106	6	3	1030	3700	190	290
	1580	200	9.5	5	1680	5800	180	280
1180	1420	106	6	4	865	3650	100	200
	1660	212	9.5	5	1700	6000	170	230
1250	1500	80	6	3	780	2650	180	250
	1500	112	6	3	1110	3900	180	250
	1750	218	9.5	5	1740	6500	160	220
	1750	218	9.5	9.5	1670	5900	160	220

Обозначения	a	Размеры опор и галтелей			Масса
		da _{макс}	Da _{макс}	ra _{макс}	
		мм			кг
719/710AC 70/710A	247	734	926	5	200
	321	739	1000	6	375
718/750AC 718/750A 70/750A	234	768	901	4	112
	234	768	902	4	115
	341	779	1062	6	450
70/800A	359	830	1120	6	510
718/850A 718/850AC 70/850A	312	869	1011	4	141
	312	868	1012	4	140
	381	880	1191	6	605
718/900ACF1 70/900A	274.5	944	1046	4	163
	400	930	1251	6	675
70/950A	424	979	1331	6	800
718/1000A 70/1000A	370	1023	1197	5	239
	442	1029	1390	6	905
70/1060A	467	1095	1465	8	1060
718/1120A 70/1120A	411	1145	1336	5	325
	497	1155	1545	8	1160
718/1180CAF1 70/1180A	356	1225	1377	5	329
	516	1215	1625	8	1340
708/1250A 718/1250A 70/1250A 70/1250BM/P5	437	1275	1476	5	300
	453	1275	1476	5	395
	542	1286	1715	8	1580
	542	1284	1716	8	1738

Согласованные радиально-упорные шарикоподшипники

d 20~45 мм

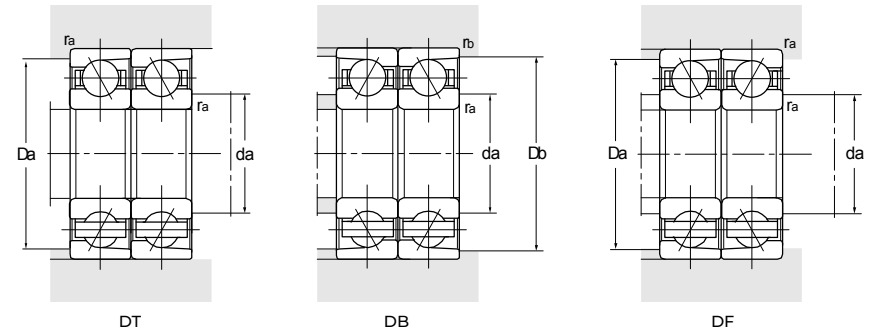
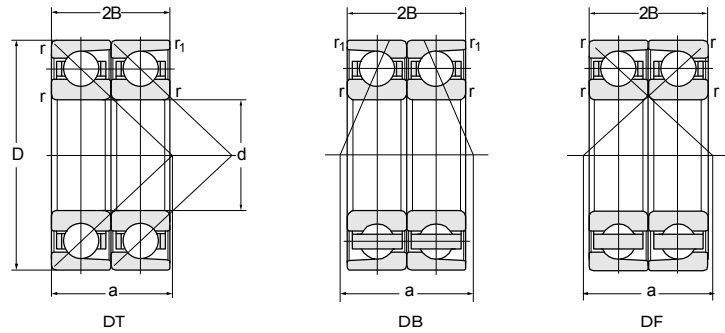


Основные размеры					Номинальная грузоподъемность	Предельная частота вращения		Обозначения	
d	D	2B	r	r_1		C_{or}	Пластичная смазка		Масло
мм					кН	об/мин			
25	62	34	1.1	0.6	44.0	32.0	7500	10000	7305ACM/DB
30	62	32	1	0.3	30	24.5	7300	10000	7206BM/DT
	72	38	1.1	0.6	50.0	39	6700	9000	7306ACM/DB
35	72	34	1.1	0.6	41.5	34	6300	8400	7207BM/DT
	80	42	1.5	-	62.4	49	5500	7000	7307BM/DFYA3
40	80	42	1.5	0.6	62	49	6000	8000	7307BM/DT
	90	46	1.5	0.6	75	60	5300	7000	7308BM/DB
45	90	46	1.5	0.6	76	62	6700	9000	7308ACM/DB
	85	38	1.1	0.6	56	49	6000	7400	7209BM/DT
	85	38	1.1	0.6	56	49	6000	7400	7209BM/DFCC
	100	50	1.5	0.6	108	88	6000	7000	7309ACM/DB
	100	50	1.5	0.6	97.5	79	5600	6500	7309BM/HADB
	100	50	1.5	0.6	97.5	79	4800	6300	7309BM/DT
	100	50	1.5	0.6	82.5	79	4800	6300	7309BM/DB
	100	50	1.5	0.6	91.3	88	4800	6300	7309ACM/DB

Обозначения			Размеры опор и галтелей					Масса
DB	DF	DT	$d_{a\max}$	$D_{a\max}$	D_b	$r_{a\max}$	$r_{b\max}$	
			мм					кг
27	-	-	32	55	-	1	0.6	0.511
-	-	27.3	35.6	56.5	-	1	-	0.497
31	-	-	37	65	-	1	0.6	0.661
-	-	31	42	65	-	1	-	0.656
-	28.1	-	43.5	-	74.5	1.5	-	1.10
-	-	35	43.5	71.5	-	1.5	-	1.1
39	-	-	49	81	-	1.5	1	1.42
53.5	-	-	49	81	-	1.5	1	1.49
-	-	36.8	52	78	-	1	-	1.97
-	35.5	-	52	78	-	1	-	1.97
58.8	-	-	54	-	94	1.5	1	2.03
85.8	-	-	54	-	94	1.5	1	2.03
-	-	43	54	91	-	1.5	-	n
43	-	-	54	91	-	1.5	1	2.02
43	-	-	54	91	-	1.5	1	2.02

Согласованные радиально-упорные шарикоподшипники

d 45-60 мм

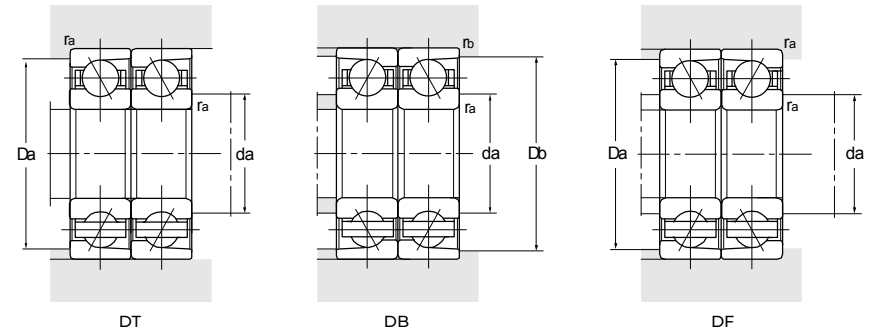
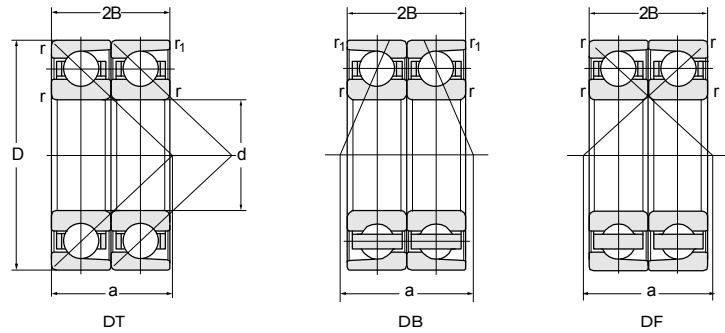


Основные размеры					Номинальная грузоподъемность		Предельная частота вращения		Обозначения
d	D	2B	r	r ₁	C _r	C _{0r}	Пластичная смазка	Масло	
мм					кН		об/мин		
45	100	50	1.5	0.6	97.5	79	4800	6300	7309BM/DT
50	90	40	1.1	0.6	580	53.5	6400	8500	7210BM/DT
	110	54	2	1	117	98	8200	11000	7310ACM/DB
	110	54	2	1	117	98	8200	11000	7310ACM/DF
	110	54	2	1	113	88	5600	7500	7310BM/DB
	110	54	2	-	113	88	5600	7500	7310BM/DFYA3
	110	54	2	-	122	102	8200	11000	7310CM/DF
55	90	36	1.1	0.6	50.7	51	9200	12000	7011ACQ5/DB
	100	42	1.5	0.6	82	76	4300	5600	7211ACM/DB
	120	58	2	1	143	126	4000	5000	7311ACM/DB
	120	58	2	1	127	113	3800	5000	7311BM/DB
	120	58	2	1	127	112	3800	5000	7311BM/DT
	120	58	2	2	143	126	3800	5000	7311ACM/DF
60	110	44	1.5	0.6	89.5	86	4000	5300	7212ACM/DB
	130	62	2.1	-	154	134	4000	5000	7312ACM/DF

Обозначения			Размеры опор и галтелей					Масса
DB	DF	DT	da _{макс}	Da _{макс}	Db _{макс}	ra _{макс}	rb _{макс}	
			мм					кг
		73.3	54	91	-	1.5	1	2.02
-	-	39.4	57	83	-	1	-	2.35
64.3	-	-	60	-	104	2	1	2.32
	10.3	-	60	-	104	2	-	2.41
94.1	-	-	60	-	104	2	1	2.35
-	40.1	-	60	100	-	2	-	2.35
-	-5.6	-	60	100	-	2	-	2.41
51.8	-	-	62	-	85	1	0.6	0.947
57.1	-	-	64	-	91	1.5	1	1.4
69.8	-	-	66	-	109	2	1	3.3
102.4	-	-	65	-	114	2	1	13.55
-	-	51	66	109	-	2	1	3.22
	51	-	66	109	-	2	1	3.3
47	-	-	69	101	-	1.5	1	1.89
-	13.3	-	72	118	-	2	-	4.05

Согласованные радиально-упорные шарикоподшипники

d 60~75 мм

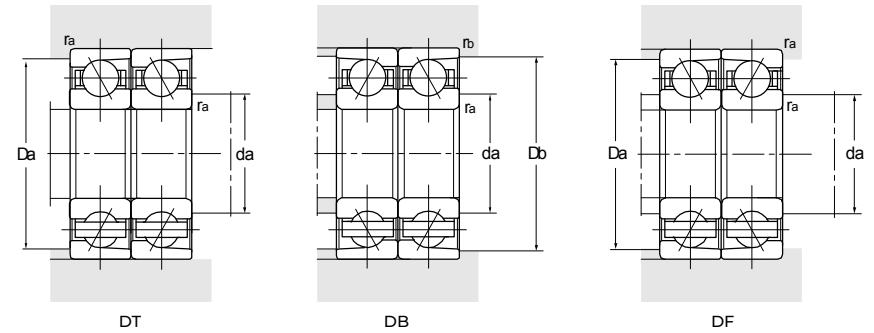
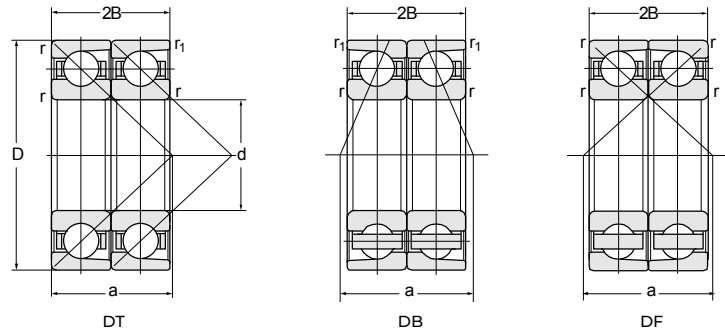


Основные размеры					Номинальная грузоподъемность		Предельная частота вращения		Обозначения	
d	D	2B	r	r_1	C_r	C_{or}	Пластичная смазка	Масло		
мм					кН		об/мин			
60	130	62	2.1	1.1	179	120	3600	4800	7312BM/DB	
	130	62	2.1	1.1	154	134	3600	4800	7312ACM/DB	
	130	62	2.1	1.1	154	134	3600	4800	7312ACM/DT	
65	140	66	2.1	1.1	186	169	6400	8500	7313AC/DB	
	140	66	2.1	1.1	157	169	3200	4300	7313ACM/DB	
	140	66	2.1	1.1	165	150	3200	4300	7313BM/DF	
	140	66	2.1	1.1	165	150	3200	4300	7313BM/DT	
70	110	40	1.1	1.1	58.5	86	6900	9200	7014CM/P5DB	
	125	48	1.5	0.6	124	123	3300	4600	7214ACM/DB	
	125	48	1.5	0.6	108	108	3300	4600	7214BM/DT	
	150	70	2.1	1.1	186	173	3800	5000	7314BM/DB	
	150	70	2.1	-	185	171	3000	4000	7314BM/DT	
	150	70	2.1	1.1	209	192	3000	4000	7314ACM/DB	
	150	70	2.1	1.1	209	192	3000	4000	7314ACM/DBYA8	
	150	70	2.1	2.1	75	82	3000	4000	7314ACM/DF	
	180	84	3	3	240	236	2400	3400	7414BM/DFA	
	75	130	50	1.5	0.6	112	116	6200	8200	7215BM/DB
		160	74	2.1	1.1	228	218	5500	7400	7315ACM/DB

Обозначения			Размеры опор и галтелей					Масса
DB	DF	DT	$d_{a\max}$	$D_{a\max}$	$D_{b\max}$	$r_{a\max}$	$r_{b\max}$	
			мм					кг
55	-	-	72	118		2	1	4.28
55	-	-	72	118		2	1	4.24
-	-	55	72	118		2	-	4.24
60	-	-	77	-	133	2	1	4.47
60	-	-	77	128		2	1	5.12
	60	-	77	128		2	1	4.96
		76.5	77	128		2	1	4.96
62	-	-	77	-	102	1	1	1.45
-	-	-	79	-	116	1.5	1	2.47
86.3	-	52.9	79	116		1.5	-	2.54
-	-	-	82	-	143	2	1	6.32
64	-	64	82	138		2	-	6.32
64	-	-	82	138		2	1	6.27
64	-	-	82	138		2	1	6.25
-	64	-	82	138		2	1	6.12
62	74	-	86	164		2.5	1	11.3
111	-	-	84	-	124	1.5	1	2.63
91.8	-	-	87	-	153	2	1	7.09

Согласованные радиально-упорные шарикоподшипники

d 75~85 мм

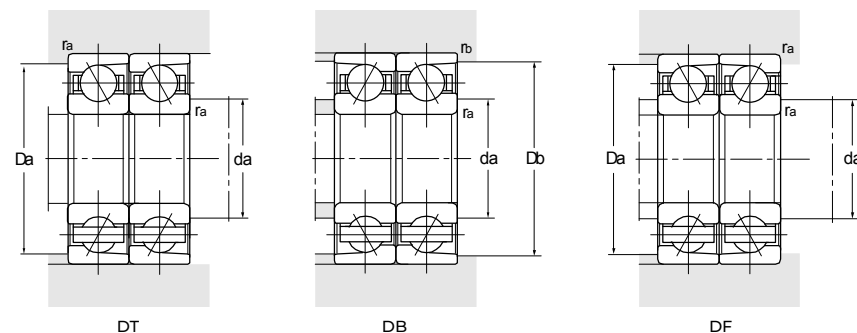
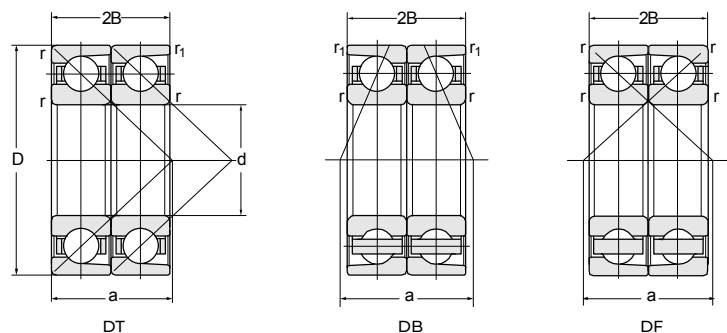


Основные размеры					Номинальная грузоподъемность	Предельная частота вращения	Обозначения		
d	D	2B	r	r_1			C_r	C_{or}	Пластичная смазка
мм					кН		об/мин		
75	160	74	2.1	1.1	228	218	5500	7400	7315ACM/DT
	160	74	2.1	1.1	228	218	5500	7400	7315ACQ1/DT
	160	74	2.1	1.1	190	218	2800	3800	7315ACM/DB
	160	74	2.1	1.1	202	195	2800	3800	7315BM/DB
	160	74	2.1	2.1	202	194	2800	3800	7315BM/DF
80	160	74	2.1	2.1	202	194	2800	3800	7315BM/DT
	125	44	1.1	0.6	89.7	105	6400	8500	7016ACM/DB
	140	52	2	1	150	158	6400	8500	7216ACQ5/DBYA3
	140	52	2	1	150	158	3000	4000	7216ACM/DB
	170	78	2.1	1.1	246	245	2500	3600	7316ACM/DB
85	170	78	2.1	1.1	220	218	2600	3600	7316BM/DB
	170	78	2.1	2.1	220	218	2600	3600	7316BM/DF
	170	78	2.1	2.1	220	218	2600	3600	7316BM/DT
	150	56	2	1	162	174	2800	3800	7217ACM/DB
85	150	56	2	1	157	144	2800	3800	7217BM/DB
	180	82	3	1.1	265	273	2400	3400	7317ACM/DB
	180	82	3	-	265	273	2400	3400	7317ACM/DF
	180	82	3	1.1	230	240	2400	3400	7317BM/DT

Обозначения			Размеры опор и галтелей					Масса
DB	DF	DT	$d_{a\max}$	$D_{a\max}$	$D_{b\max}$	$r_{a\max}$	$r_{b\max}$	
			мм					кг
-	-	45.9	87	148	-	2	-	7.09
-	-	45.9	87	148	-	2	-	7.04
68			87	148		2	1	7.3
135.6			87	148		2	1	6.81
	61.6		87	148		2	1	6.81
		117	87	148		2	1	6.81
69.8	-	-	87	-	120	1	0.6	1.97
77.5	-	-	90	-	134	2	1	3.26
77.5	-	-	91	-	129	2	1	3.46
97.3	-	-	92	-	158	2	1	8.18
143			92	158		2	1	8.30
	65.8		92	158		2	1	8.30
		124	92	158		2	1	8.30
63	-	-	96	139	-	2	1	4.22
64	-	-	96	139	-	2	1	4.53
102.8	-	-	99	-	173	2.5	1	9.78
-	20.8	-	99	166	-	2.5	-	9.78
-	-	76	99	166	-	2.5	2.5	9.78

Согласованные радиально-упорные шарикоподшипники

d 85~100 мм

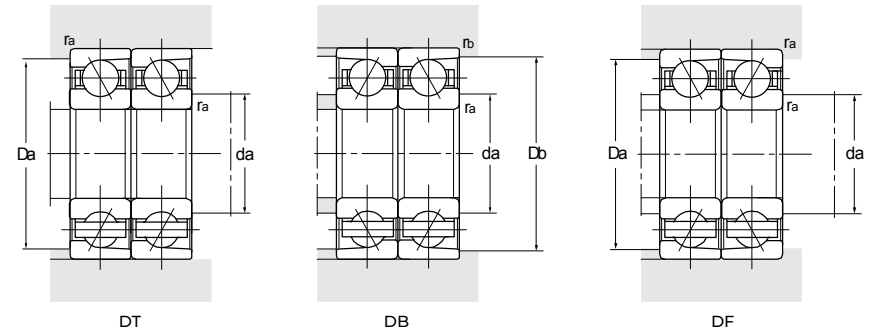
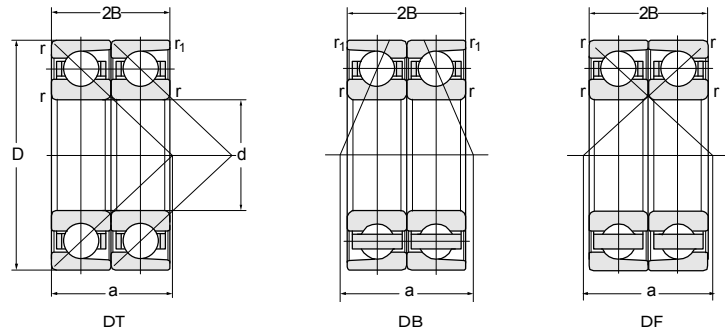


Основные размеры				η	Номинальная грузоподъемность		Предельная частота вращения		Обозначения
d	D	2B	r		C _r	C _{or}	Пластичная смазка	Масло	
мм					кН		об/мин		
85	180	82	3	1.1	236	244	2400	3400	7317BM/DB
	180	82	3	1	265	275	2400	3400	7317ACM/DBYA8
	180	82	3	1.1	230	240	2400	3400	7317BM/DT
90	190	86	3	1.1	250	270	4500	6300	7318BM/DT
	190	86	3	1.1	286	305	4500	6300	7318ACM/DB
95	170	64	2.1	-	215	229	4800	6400	7219ACQ5/DF
	200	90	3	1.1	306	335	2000	3000	7319ACM/DB
	200	90	3	1.1	273	300	2000	3000	7319BM/DB
	200	90	3	3	273	300	2000	3000	7319BM/DF
	200	90	3	3	273	300	2000	3000	7319BM/DT
100	180	68	2.1	1.1	242	260	4600	6100	7220ACM/DB

Обозначения			Размеры опор и галтелей				Масса	
DB	DF	DT	da _{макс}	Da _{макс}	Db _{макс}	ra _{макс}		rb _{макс}
			мм				кг	
76	-	-	99	166	-	2.5	1	9.78
76	-	76	99	166	-	2.5	1	10
			99	166	-	2.5	1	10
		138.9	104	176	-	2.5	1	10.3
108.2	-	-	104	-	173	2.5	1	12.2
-	29.8	-	107	158	-	2	-	5.95
84			109	186	-	2.5	1	13
84	84		109	186	-	2.5	1	12.6
		61.5	109	186	-	2.5	1	12.6
	84		109	186	-	2.5	1	12.6
99.3	-	-	112	-	173	2	1	7.14

Согласованные радиально-упорные шарикоподшипники

d 100~120 мм

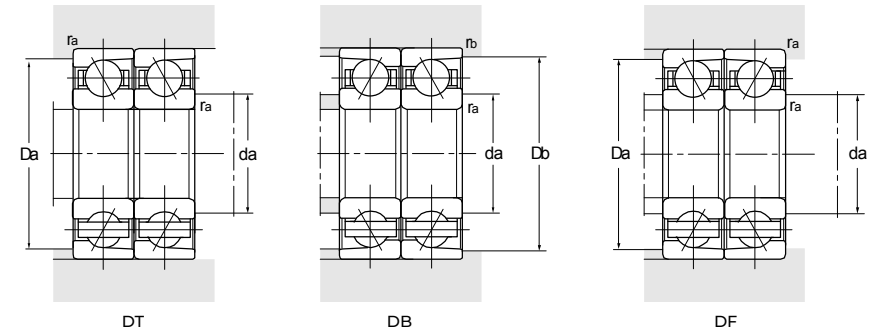
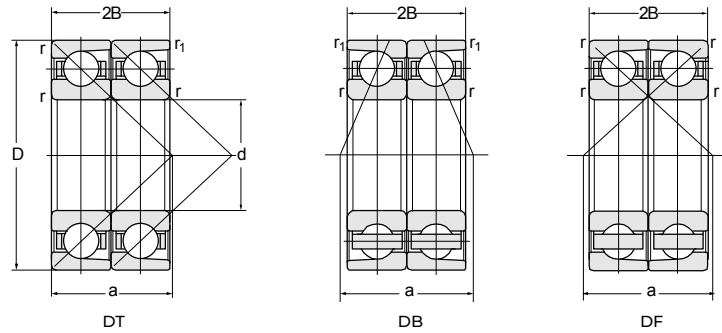


Основные размеры					Номинальная грузоподъемность	Предельная частота вращения		Обозначения	
d	D	2B	r	r_1		C_{or}	Пластичная смазка		Масло
мм					кН	об/мин			
100	215	94	3	-	345	395	1900	2800	7320ACM/DF
	215	94	3	-	305	355	1900	2800	7320BM/DF
	215	94	3	1.1	345	395	1900	2800	7320ACM/DB
	215	94	3	1.1	310	355	1900	2800	7320BM/DB
105	225	98	3	1.1	330	390	1800	2600	7321BM/DB
	225	98	3	3	330	390	1800	2600	7321BM/DF
110	170	56	2	1	165	213	4500	6300	7022CM/DBYA3
	200	76	2.1	1.1	299	342	4100	5500	7222CM/DB
	200	76	2.1	1.1	286	325	2000	3000	7222ACM/DB
	200	76	2.1	1.1	250	289	4000	6000	7222BM/P5DBCБ
	200	76	2.1	1.1	299	340	1900	2800	7222CM/DB
	200	76	3	1.1	250	289	1900	2800	7222BM/DB
	240	100	3	-	347	425	1700	2400	7322BM/DF
	240	100	3	1.1	385	465	1700	2400	7322ACM/DB
	240	100	3	3	385	465	1700	2400	7322ACM/DF
	240	100	3	1.1	385	465	1700	2400	7322ACM/DT
120	215	80	2.1	1.1	307	367	3800	5000	7224ACQ5/DB
	215	80	2.1	1.1	300	367	1700	2400	7224ACM/DB-SH
	215	80	2.1	2.1	300	367	1700	2400	7224ACM/DF

Обозначения	Размеры опор и галтелей						Масса		
	DB	DF	DT	da _{макс}	Da _{макс}	Db _{макс}		ra _{макс}	rb _{макс}
	мм						кг		
-	26.5	-	-	114	201	-	2	-	19.2
-	85.2	-	-	114	201	-	2	-	16.8
90	-	-	-	114	201	-	2.5	1	19.4
76	-	-	-	112	168	-	2	1	16.8
94	-	-	-	119	211	-	2.5	1	19
-	94	-	-	119	211	-	2.5	1	19
65.5	-	-	-	-	-	164	-	1	4.82
79.5	-	-	-	122	-	188	2	1	10.0
103.3	-	-	-	122	-	188	2	1	9.47
167.9	-	-	-	122	-	188	2	1	7.92
84	-	-	-	122	188	-	2	1	9.67
85	-	-	-	122	188	-	2	1	7.92
-	98.5	-	-	124	226	-	2.5	-	23.5
99	-	-	-	124	226	-	2.5	1	19.9
-	99	-	-	124	226	-	2.5	1	20.4
-	-	99	-	124	226	-	2.5	-	20.4
118.1	-	-	-	132	-	208	2	1	13.1
90	-	-	-	132	203	-	2	1	12.3
-	90	-	-	132	203	-	2	1	12.3

Согласованные радиально-упорные шарикоподшипники

d 120~160 мм

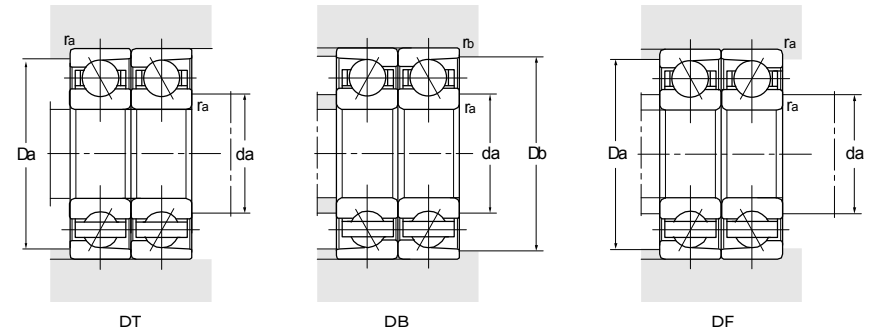
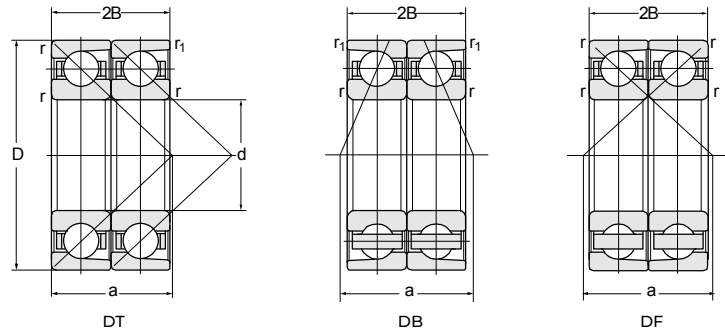


Основные размеры					Номинальная грузоподъемность	Предельная частота вращения			Обозначения
d	D	2B	r	r_1		C_{or}	Пластичная смазка	Масло	
мм					кН	об/мин			
130	180	48	1.5	0.6	130	190	3400	4800	71926ACM/DT
	230	80	3	1.1	278	350	1800	2600	7226BM/P5DBCБ
	230	80	3	1.1	320	400	1700	2400	7226ACM/DB
	230	80	3	3	320	400	1700	2400	7226ACM/DF
	280	116	4	1.5	455	605	1500	2000	7326ACM/DB
140	250	84	3	1.1	355	470	1600	2200	7228ACM/DB-SH
	250	84	3	1.1	309	414	1700	2300	7228BM/DB
	250	84	3	1.1	309	414	1700	2300	7228BM/DT
150	225	70	2.1	1.1	213	294	1700	2300	7030BM/DB
	225	67.5	2.1	1.1	213	194	1600	2200	7030X2BM/P4ADBA
	270	90	3	1.1	582	857	1500	2000	7230BM/DB
	240	76	2.1	1.1	225	315	3100	4100	72932X3BM/DBYA6
160	229.5	66	3	1.5	151	256	3000	4000	7032BM/DB
	240	76	2.1	1.1	225	315	3100	4100	7032BM/DB

Обозначения	Размеры опор и галтелей					Масса			
	DB	DF	DT	da _{макс}	Da _{макс}		Db _{макс}	ra _{макс}	rb _{макс}
	мм					кг			
96.3	-	-	-	-	-	174	1	3.78	
191	-	-	-	144	-	216	2.5	1	15.1
96	-	-	-	144	216	-	2.5	1	14
	96	-	-	144	216	-	2.5	1	14
115	-	-	-	147	263	-	3	1.5	36.1
111	-	171	-	152	209	-	2.5	1	15.1
	111	-	-	152	209	-	2.5	1	15.1
103	-	-	-	154	236	-	2.5	1	16.9
205.8	-	-	-	154	-	243	2.5	1	17.2
205.6	-	184.8	-	154	228	-	2.5	1	17.2
	205.6	-	-	154	-	243	2.5	1	17.2
192.3	-	-	-	160	-	215	2	1	9.61
96	-	-	-	160	215	-	2	1	9.57
111	-	-	-	164	256	-	2.5	23.7	23.4
78.9	-	-	-	172	-	214	2	1	9.06
205.8	-	-	-	172	-	233	2	1	12

Согласованные радиально-упорные шарикоподшипники

d 160~200 мм

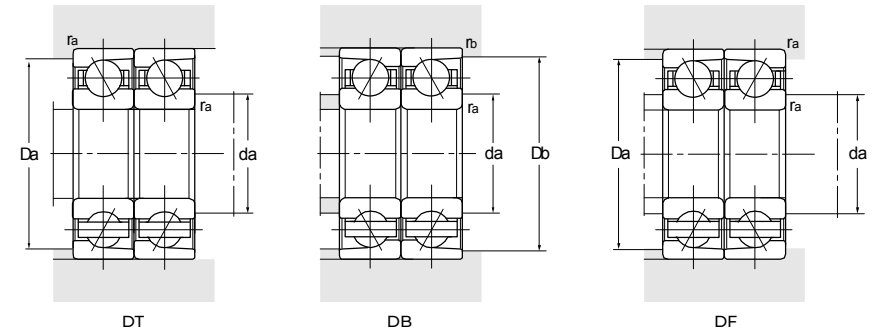
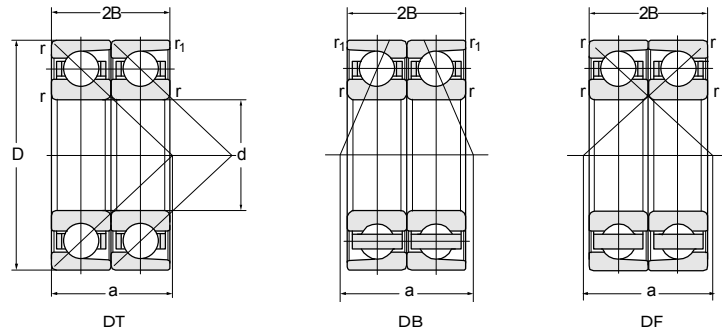


Основные размеры					Номинальная грузоподъемность	Предельная частота вращения		Обозначения	
d	D	2B	r	r_1		C_r	C_{or}		Пластичная смазка Масло
мм					кН	об/мин			
170	260	84	2.1	1.1	310	435	1500	2000	7034A/C2DB
	260	84	2.1	1.1	272	380	1500	2000	7034B/DB
	310	104	4	1.5	462	685	2900	3900	B7234AC/DT
	310	104	4	1.5	495	740	1800	2500	7234AC/DT
	310	104	1	1.5	495	740	1200	1700	7234AC/DB
	360	144	4	1.5	570	905	1000	1500	7334B/DB
180	280	92	2.1	1.1	310	485	1200	1700	7036B/DT
	280	92	2.1	1.1	355	525	1300	1800	7036CHA/P4DBA
	320	104	4	-	400	645	1000	1500	7236B/DF
	380	150	4	2	590	970	1000	1400	7336B/DT
190	260	66	2	1	162	274	2400	3400	71938C/P5DBAX
	290	92	2.1	1.1	347	526	2600	3400	7038AC/DT
	290	92	2.1	1.1	218	262	1200	1700	7038AC/DB
	400	156	5	2	640	1100	900	1400	7338B/DT
200	280	76	2	1	310	480	2200	3200	71940A/DB
	280	76	2.1	1.1	200	330	2200	3200	71940C/P4ADBAX
	280	76	2.1	1.1	200	330	2200	3200	71940ACHA/P4DBB
	289.5	76	3.5	2	232	420	2200	3200	71940X1B/DBYA6
	310	102	2.1	1.1	370	575	1600	2100	7040B/DB
	360	116	4	1.5	503	834	2200	3000	7240B/DB
	360	116	4	-	589	974	2200	3000	7240C/DF
	360	11	4	-	728	920	2200	3000	7240AC/DF

Обозначения			Размеры опор и галтелей					Масса
DB	DF	DT	$d_{a\max}$	$D_{a\max}$	$D_{b\max}$	$r_{a\max}$	$r_{b\max}$	
			мм					кг
166.2	-	-	181	-	249	2	1	15.6
222.6	-	-	181	-	249	2	1	16.6
-	-	82	181	249	-	3	-	34.8
-	-	82	181	249	-	3	-	34.1
127	-	-	187	293	-	3	1.5	34.1
294	-	-	188	-	351.5	3	1.5	69.8
-	-	119	192	269	-	2	-	21
119	-	-	191	269	-	2	1	19
-	158	-	198	304	-	3	-	35
-	-	156	198	362	-	3	-	81
93.3	-	-	-	-	254	-	1	9.58
-	-	79	202	278	-	2	-	21.4
-	-	124	201	279	-	2	-	21.5
-	-	164	210	380	-	4	-	97
102	-	-	-	-	273	-	1	14.7
102	-	-	-	-	273	-	1	13.4
102	-	-	-	-	273	-	1	13.5
102	-	-	-	-	273	-	1	16.9
265	-	-	211	-	299	2	1	28.3
292.9	-	-	218	-	351	3	1.5	51.6
-	17	-	218	342	-	3	-	50.3
-	72.6	-	218	342	-	3	-	50.3

Согласованные радиально-упорные шарикоподшипники

d 200~420 мм

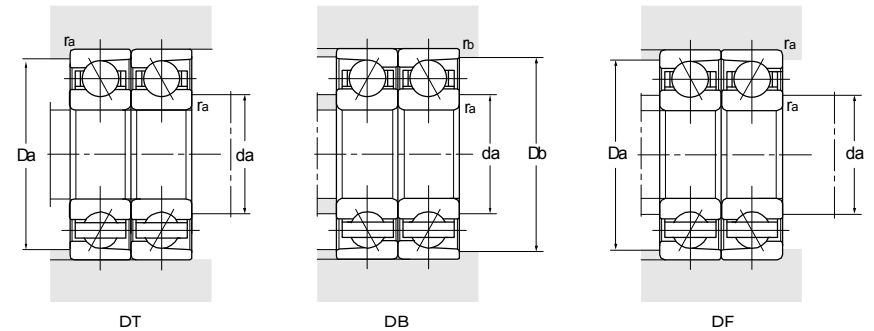
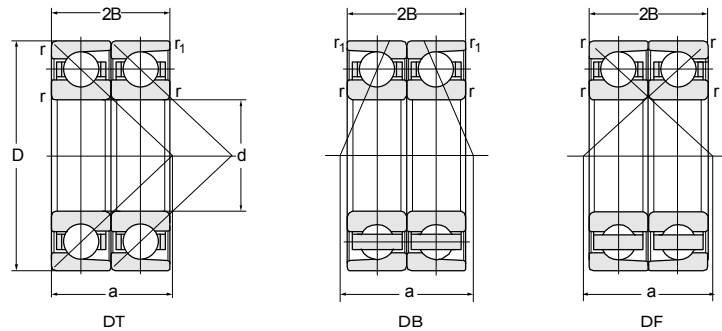


Основные размеры					Номинальная грузоподъемность	Предельная частота вращения			Обозначения
d	D	2B	r	r_1		C_r	C_{or}	Пластичная смазка	
мм					кН	об/мин			
200	360	116	4	1.5	560	920	1300	1800	7240AC/DB 7340B/DT
	420	160	5	2	720	1270	900	1200	
220	300	76	2.1	1.1	275	475	1100	1600	71944C/P5DBBX 7044B/DB 7244B/DB 7344B/DF
	340	112	3	1.1	400	700	900	1300	
	400	130	4	1.5	505	910	900	1200	
	460	176	5	-	800	1450	800	1200	
230	329.5	80	2.1	1.1	358	605	900	1200	7646AMB/DB 7646AMB/DB/W281
	329.5	80	2.1	1.1	360	605	900	1200	
240	320	76	2.1	1.1	305	510			71948C/P4DBBX 7048B/DF 366748K
	360	112	3	-	410	760	900	1200	
	370	112	3	-					
260	360	92	2.1	-	277	630	1300	1800	71952B/DF 7052B/DF/W281 7052B/DF
	400	130	4	4	520	970	1000	1500	
	400	130	4	4	520	970	1000	1500	
280	380	92	2.1	1.1	436	810	950	1400	71956AC/DB 71956A/DBA 7056B/DB
	380	92	2.1	1.1	410	745	950	1400	
	420	130	4	1.5	490	1000	800	1000	
310	429.5	120	3	1.1	460	890	800	1100	71962X3B/DB 71962X3B/DB/W281
	429.5	120	3	1.1	460	890	800	1100	
340	520	164	5	-	725	1620	660	900	7068B/DF
360	440	76	2.1	1.1	365	840	1500	1900	71872AC/DB 71972AC/DB
	480	112	3	3	560	1250	740	1000	
380	480	92	2.1	1.1	359	730	700	910	71876B/DB 71976AC/DT
	520	130	4	4	640	1470	700	910	
420	620	180	5	2	850	2130	520	700	7084B/DT

Обозначения	Размеры опор и галтелей						Масса		
	DB	DF	DT	$d_{a\max}$	$D_{a\max}$	$D_{b\max}$		$r_{a\max}$	$r_{b\max}$
	мм								
146	-	-	170	217	343	-	3	1.5	50.3
-	-	-	-	220	400	-	4	-	108
129	-	-	-	229	-	295	2	1	14.1
290	-	-	-	234	-	325	2.5	1	36.5
328	-	-	-	238	-	384	3	1.5	70.6
-	198	-	-	240	440	-	4	-	142
201.6	-	-	-	245	-	321	2	1	22.7
202.6	-	-	-	246	-	321	2	1	22.7
-	196	-	-	255	345	-	2.5	-	14.6
-	199.9	-	-	254	356	-	2.5	-	39
-	214	-	-	272	348	-	2	-	28.8
-	171	-	-	277	383	-	1.5	3	60
-	171	-	-	277	383	-	1.5	3	60
200	-	-	-	292	-	372	2	1	31.4
236.6	-	-	-	290	-	370	2	1	33.2
358	-	-	-	298	-	404	3	1.5	60
-	282	-	-	360	500	-	4	-	124
224	-	-	-	372	-	430	2	1	24
252	-	-	-	374	-	465	2.5	2.5	57.5
601	-	-	-	392	-	473	2	1	37.2
-	-	137	-	396	505	-	3	-	83.5
-	-	263	-	439	602	-	4	-	176

Согласованные радиально-упорные шарикоподшипники

d 440~1320 мм

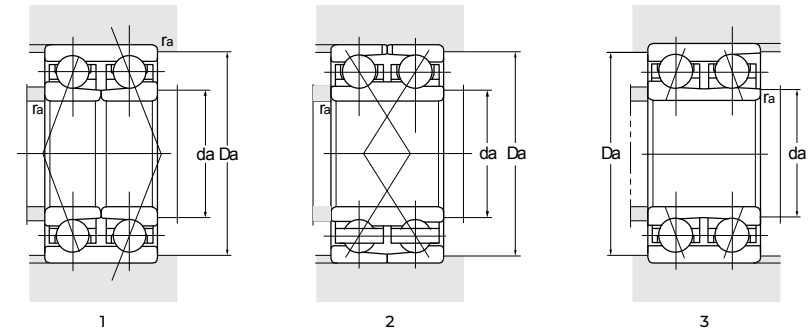
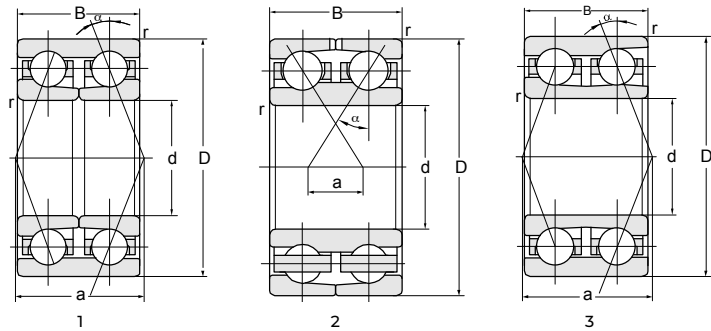


Основные размеры				Номинальная грузоподъемность		Предельная частота вращения		Обозначения	
d	D	2B	r	r_1	C_r	C_{or}	Пластичная смазка Масло		
мм				кН		об/мин			
440	650	188	6		885	2190	500	650	7088BM/DF
460	580	112	3	3	580	1530	610	810	71892A/DT
500	620	74	2.1	-	430	1230	520	700	708/500A/DF 719/500A/DT
	670	156	5	2	86	860	500	660	
530	615	70	3	1.1	210	520	630	824	718/530X3AC/P5DB 718/530A/DF 718/530AC/DB 719/530A/DB 719/530B/DT
	650	112	3	-	620	1810	510	680	
	650	112	3	1.1	645	1850	510	680	
	710	164	5	2	1030	2530	500	700	
	710	164	5	2	845	2210	600	800	
560	680	112	3	1.1	635	1850	470	620	718/560A/DT 719/560A/DB
	750	170	5	2	970	2680	470	620	
600	730	120	3	3	740	2330	790	1100	718/600AC/DB
670	820	138	4	1.5	830	2510	380	500	718/670A/DT
710	870	148	4	-	955	3240	370	480	718/710AC/DF 719/710AC/DB
	950	212	5	2	1370	4500	640	850	
750	920	156	5	-	985	3450	310	420	718/750A/DF
1000	1420	260	7.5	2	2340	9250	190	250	70/1000X2AF3/P69DF
1180	1420	212	6	4	1410	7300	180	270	718/1180ACM/DB 718/1180ACF3/DF
	1420	212	6	4	1410	7300	180	270	
1320	1600	244	6	-	1930	8230	200	300	718/1320ACF3/DF

Обозначения	Размеры опор и галтелей					Масса		
	DB	DF	DT	$d_{a\max}$	$D_{a\max}$		$D_{b\max}$	$r_{a\max}$
				мм		кг		
			263	461	548	4	-	221
-	-	178	474	567	-	2.5	-	68
-	286	-	512	610	-	2	-	54.5
-	-	208	519	653	-	4	-	154
296.7	-	-	544	-	608	2.5	1	37.1
-	285	-	544	638	-	2.5	-	77
331	-	-	544	-	638	2.5	1	77
440	-	-	552	-	700	4	2	189
-	-	186	558	692	701	4	2	191
-	-	207	575	667	-	2.5	-	95
463	-	-	612	697	697	-	-	218
370	-	-	614	-	718	2.5	2.5	94.5
-	-	250	686	806	-	3	-	156
-	294	-	726	856	-	3	-	192
494	-	-	734	-	926	5	2.5	389
-	404	-	768	902	-	4	-	220
-	220	-	1020	1400	-	7	-	1400
495	-	-	1250	-	1400	5	-	669
-	500	-	1235	1365	-	-	-	657
-	558.9	-	1348	1572	-	5	-	987

Двухрядные радиально-упорные шарикоподшипники

d 25-80 мм

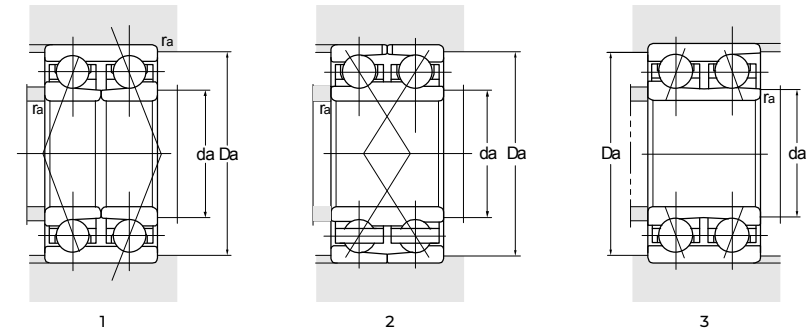
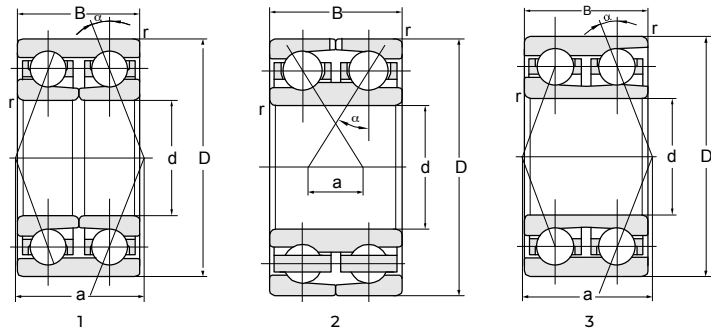


Основные размеры				Номинальная грузоподъемность		Предельная частота вращения	
d	D	B	r	C _r	C _{0r}	Пластичная смазка	Масло
мм				кН		об/мин	
25	52	20.6	1	16.1	11.8	6500	8000
	62	25.4	1.1	26.0	17.9	6500	8000
30	62	23.8	1	28.6	20.8	7000	9500
35	72	27	1.1	32.5	35.0	6500	8000
	72	27	1.1	37.7	27.5	6000	8000
	80	34.9	1.5	52	48.0	5600	7500
40	80	30.2	1.1	48	41	5600	7500
	90	36.5	1.5	57.5	55.0	5300	6700
45	85	30.2	1.1	50.7	46.0	5000	6700
	85	30.2	1.1	50.7	46.0	5000	6700
	100	39.7	1.5	63	68.0	4800	6300
50	110	44.4	2	75	83.0	4300	5600
55	100	33.3	1.5	54.0	47.0	4500	5800
60	110	36.5	1.5	82.6	81.0	3800	5000
65	120	38.1	1.5	91.0	96.0	3600	4500
	120	38.1	1.5	51.0	60.0	3600	4500
	140	58.74	2.1	164	150	3200	4300
	140	58.7	2.1	135	146	3200	4300
70	150	63.5	2.1	180	168	3200	4300
75	130	41.3	1.5	111	119	3200	4300
	130	41.3	1.5	107	115	3200	4300
	160	68.3	2.1	208	197	3000	4100
	160	68.3	2.1	203	191	3000	4100
80	170	68.3	2.1	221	216	2800	3600

Обозначения	a	Размеры опор и галтелей			Масса
		da _{макс}	Da _{макс}	ra _{макс}	
		мм			кг
3205ATN1	31.7	31.3	46	1	0.185
3305ATN1	36.2	33	54	1	0.359
3206ATN1-2RS	36.5	36.5	57	1	0.293
3207M	46.3	39	68	1	0.51
3207ATN1	42.5	43	64	1	0.457
3307M	49	44	71	1.5	0.87
3208M	47	47	73	1	0.68
3308M	52	49	81	1.5	1.1
3209M	53.5	52	78	1	0.719
3209F1/C3	53.5	52	78	1	0.710
3309M	58	54	91	1.5	1.540
3310M	64	61	99	2	2.040
3211ATN1/V1	60.2	63	96	1.5	0.990
3212M	69.7	69	101	1.5	1.47
3213YM	64.7	74	111	1.5	1.84
3213ATN1/V1	71.8	74	111	1.5	1.70
3313DYM	79.4	77	128	2	4.89
3313M	86	77	128	2	4.34
3314	97.4	87	137	2	5.26
3215DYM	70.6	84	121	1.5	2.81
3215	73	84	121	1.5	2.09
3315DYM	91.5	87	148	2	6.82
3315	103.8	87	148	2	6.27
3316M	105.6	92	158	2	7.21

Двухрядные радиально-упорные шарикоподшипники

d 85~180 мм

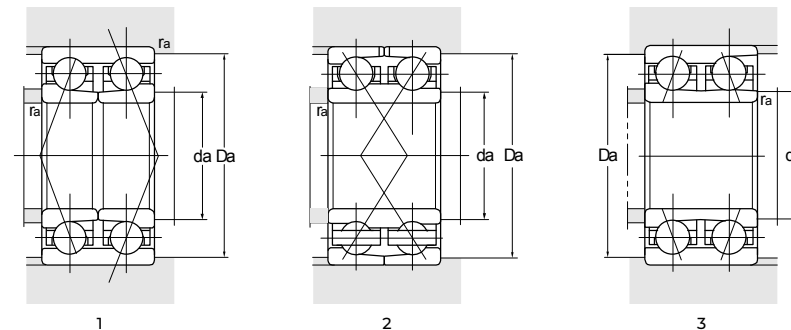
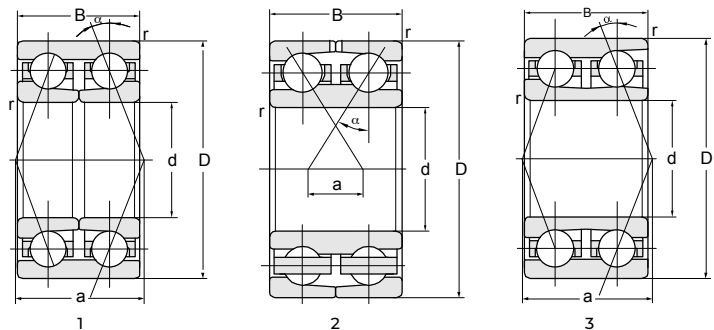


Основные размеры			Номинальная грузоподъемность		Предельная частота вращения		
d	D	B	r	C _r	C _{0r}	Пластичная смазка	Масло
мм				кН		об/мин	
85	140	48	2	114	101	2200	3200
100	180	60.3	2.1	198	215	2000	2700
110	240	92.1	3	358	429	1800	2400
120	190	66	2	179	237	2500	3600
130	200	75	2	150	200	2200	3200
150	215	50	2	126	188	1600	2200
	225	73	2	199	275	2200	3200
	230	70	2.1	185	250	2200	3200
	230	70	2.1	185	250	2200	3200
160	240	76	2.1	225	315	1900	2500
	240	80	2.1	210	289	1900	2500
	240	80	2.1	210	289	1900	2500
	240	80	2.1	209	289	1500	2000
	240	80	2.1	209	289	1500	2000
	240	80	2.1	209	289	1500	2000
170	259.5	84	2.1	250	355	1600	2100
	259.5	84	2.1	250	355	1600	2100
	260	84	2.1	207	385	1600	2100
	260	90	2.1	250	355	1600	2100
	260	90	2.1	250	355	1400	1900
180	259.5	66	2.1	281	313	1400	1800
	259.5	66	2.1	216	312	1400	1800
	259.5	66	2.1	281	313	1400	1800
	280	92	2.1	275	400	1300	1800
	280	92	2.1	275	400	1300	1800
	280	100	2.1	275	400	1300	1700
	280	100	2.1	275	400	1300	1700
	280	100	2.1	275	400	1300	1700

Обозначения	a	Размеры опор и галтелей			Масса
		da _{макс}	Da _{макс}	ra _{макс}	
		мм			кг
3217X3DATN1/C3	25.9	43	64	2	2.39
3220YM	129.5	112	168	2	6.46
3322M	151	124	226	2.5	19.9
4024X3DM/W34	130.1	133	175.8	2	6.78
4026X2DM	202.5	140	190	2	8.29
4932X3DM	185	171	207	2	5.15
4030X2DYM/YA6W34	193.8	164	212	2	6.78
4030X3DM	200.1	162	218	2	10.7
4030X3DM/W33	194	161	219	2	10.6
4032X2M/DCYA1	129.9	172	228	2	12.5
4032DM	240	172	228	2	11.6
4032DM/C91W33A	239.8	172	228	2	11.5
4032DM	130	172	228	2	12
4032DM/W33	130	172	228	2	11.6
4032DM/C9W33A	130	172	228	2	11.5
4034X3DM	258	188	241	2	15.3
4034X3DM/W33	258	188	241	2	15.3
4034X2BM/YA1	138.5	182	248	2	16.1
4034DM	260	182	248	2	16.1
4034D/W33	111	181	249	2	16.1
4936X3DM	253	192	248	2	11.1
4936X3DM/W33	253	192	248	2	10
4936X3DM/W34	253	192	248	2	11
4036DMX2/W33	147	192	268	2	20.9
4036X2DN1/W33	147	192	268	2	20.9
4036DM/C9W33	280	192	268	2	22.4
4036DM/W33	280	192	268	2	22.4

Двухрядные радиально-упорные шарикоподшипники

d 190~530 мм



Основные размеры			Номинальная грузоподъемность		Предельная частота вращения		
d	D	B	r	C _r	C _{0r}	Пластичная смазка	Масло
мм				кН		об/мин	
190	269.5	66	2.1	220	324	1350	1700
	269.5	66	2.1	220	324	1350	1700
	290	100	2.1	308	470	1200	1700
200	310	109	2.1	343	538	1200	1600
	310	96	3	370	575	1100	1600
220	309.5	76	2.1	250	381	1100	1500
	309.5	76	2.1	250	380	1000	1500
	340	118	3	359	596	1000	1400
	340	118	3	385	645	1000	1400
230	329.5	80	1.1	340	570	950	1400
	329.5	80	1.1	340	570	950	1400
240	360	118	3	470	650	900	1250
	359.5	118	3	376	648	900	1250
	359.5	118	3	470	650	900	1250
260	369.5	92	4	373	662	800	1200
	369.5	92	4	373	662	800	1200
	400	130	4	470	855	800	1100
	400	140	4	450	830	800	1100
	400	140	4	450	830	800	1100
	400	140	4	450	830	850	1200
	400	140	4	450	830	850	1200
280	389	92	4	380	670	750	1100
	389.5	92	4	377	683	750	1100
	420	140	4	500	950	750	1100
300	419.5	112	2.1	423	791	700	1000
	460	160	4	569	1149	640	960
	460	160	4	470	1260	640	960
320	440	112	2.1	460	920	630	850
	778	224	3	1150	3400	400	520

Обозначения	a	Размеры опор и галтелей			Масса
		da _{макс}	Da _{макс}	ra _{макс}	
		мм			кг
4938X3DM	262.7	202	258	2	11.5
4938X3DM/W34	262.7	202	258	2	11.5
4038DM/W34	155	202	278	2	23
4040DM/W34	309.5	212	298	2	28.0
4040X2DCM/YA3	166	214	296	2.5	26.3
4944X3DM	303	232	298	2	18.0
4944X3DM/W33	204	232	297	2	17.9
4044DM/W34	339	234	326	2.5	36.7
4044/DCYA1	118	234	326	2.5	37.5
4646DCM/YA3	214	242	317	2	22.8
4646DCM/YA3-1	214	242	317	2	22.5
4048DM/W33	359	254	346	2.5	42.8
4048X1DM/W34	359	254	346	2.5	44.9
4048X1DM/C9W33	359	254	346	2.5	42.5
4952X3DM/W34	361	278	352	3	31.3
4952X3DM	361	278	352	3	31.3
4052X2/DCYA1	212	278	382	3	60.2
4052DM	400	278	382	3	60.7
4052DM/C9W33	400	278	382	3	60.7
4052DM/C9	212	383	3	3	60.7
4056X3D	381	298	372	3	32.9
4956X3DM/W34-1	381	298	372	3	34.0
4056D/W33	258	292	377	2	66.3
4960X3DM	416	342	408	2	43.0
4060DYM	398.6	348	442	3	97.9
4060D/W34	398.6	348	442	3	96.4
4964X2DM/W33	374.9	332	428	2	53.2
40/530X3/DCYA1	437	548	760	2	365