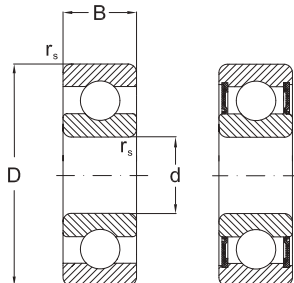


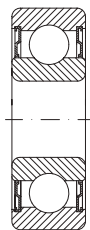
## Однорядные шариковые радиальные подшипники



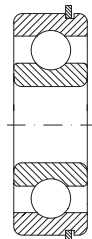
2RSR

Размеры				Базовая радиальная нагрузка		Предельная скорость		Обозначение		Масса
d	D	B	r <sub>s</sub> мин	дин. C <sub>r</sub>	стат. C <sub>0r</sub>	смазка	масло	подшипник	пружинное кольцо	
мм				кН		мин <sup>-1</sup>		-		кг
75	190	45	3	154	115	3600	4300	<b>6415</b>		6,5
	100	10	0,6	12,9	13,7	6000	7000	<b>61816</b>		0,16
	110	16	1	25,1	20,5	5600	6700	<b>61916</b>		0,38
	125	14	0,6	31,9	29,7	5300	6300	<b>16016</b>		0,6
	125	22	1,1	47,6	39,8	5300	6300	<b>6016 MA</b>		0,85
	125	22	1,1	47,6	39,8	5300		<b>6016 2ZR</b>		0,85
	125	22	1,1	47,6	39,8	3400		<b>6016 2RSR</b>		0,85
	125	22	1,1	47,6	39,8	5300	6300	<b>6016 NR</b>	SP125	0,85
	140	26	2	72,7	53	4500	5300	<b>6216</b>		1,4
	140	26	2	72,7	53	4500	5300	<b>6216 K</b>		1,4
	140	26	2	72,7	53	4500	5300	<b>6216 MA</b>		1,4
	140	26	2	72,7	53	4500		<b>6216 2ZR</b>		1,4
	140	26	2	72,7	53	3000		<b>6216 2RSR</b>		1,4
	140	26	2	72,7	53	4500	5300	<b>6216 NR</b>	SP140	1,4
	140	33	2	72,7	53	3000		<b>62216 2RSR</b>		1,7
	170	39	2,1	123	86,5	3800	4500	<b>6316 K</b>		3,6
	170	39	2,1	123	86,5	3800	4500	<b>6316 M</b>		3,6
	170	39	2,1	123	86,5	3800		<b>6316 2ZR</b>		3,6
170	58	2,1	123	86,5	2500		<b>62316 2RSR</b>		4,2	
170	39	2,1	123	86,5	3800	4500	<b>6316 NR</b>	SP170	3,6	
200	48	3	164	125	3400	4000	<b>6416</b>		7,5	
85	110	13	1	19,3	20	5300	6300	<b>61817</b>		0,29
	130	14	1	33,8	33,5	5000	6000	<b>16017</b>		0,63
	130	22	1,1	49,5	43,1	5000	6000	<b>6017</b>		0,89
	130	22	1,1	49,5	43,1	5000		<b>6017 2ZR</b>		0,89
	130	22	1,1	49,5	43,1	3200		<b>6017 2RSR</b>		0,89
	130	22	1,1	49,5	43,1	5000	6000	<b>6017 NR</b>	SP130	0,89
	150	28	2	84	61,9	4300	5000	<b>6217</b>		1,8
	150	28	2	84	61,9	4300	5000	<b>6217 K</b>		1,8
	150	28	2	84	61,9	4300	5000	<b>6217 MP6</b>		1,8
	150	28	2	84	61,9	4300		<b>6217 2ZR</b>		1,8
	150	28	2	84	61,9	2800		<b>6217 2RSR</b>		1,8
	150	28	2	84	61,9	4300	5000	<b>6217 NR</b>	SP150	1,8
	150	36	2	84	61,9	2800		<b>62217 2RSR</b>		2,1
	180	41	3	133	96,9	3600	4300	<b>6317</b>		4,2

## Однорядные шариковые радиальные подшипники



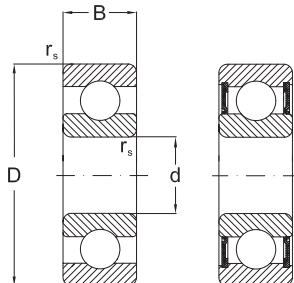
2ZR



NR

Размеры				Базовая радиальная нагрузка		Предельная скорость		Обозначение		Масса
d	D	B	r <sub>s</sub> мин	дин. C <sub>r</sub>	стат. C <sub>0r</sub>	смазка	масло	подшипник	пружинное кольцо	
мм				кН		мин <sup>-1</sup>		-		кг
85	180	41	3	133	96,9	3600	4300	<b>6317 K</b>		4,2
	180	41	3	133	96,9	3600	4300	<b>6317 MA</b>		4,2
	180	41	3	133	96,9	3600	4300	<b>6317 MB</b>		4,2
	180	41	3	133	96,9	3600		<b>6317 ZZR</b>		4,2
	180	41	3	133	96,9	3600	4300	<b>6317 NR</b>	SP180	4,2
	180	60	3	133	96,9	2300		<b>62317 2RSR</b>		4,8
	210	52	4	173	136	3200	3800	<b>6417</b>		9
90	115	13	1	19,6	20,4	5300	6300	<b>61818</b>		0,3
	140	16	1	41,9	40,4	4500	5300	<b>16018</b>		0,85
	140	24	1,5	58,2	49,7	4500	5300	<b>6018 MA</b>		1,16
	140	24	1,5	58,2	49,7	4500	5300	<b>6018 MP6</b>		1,16
	140	24	1,5	58,2	49,7	4500		<b>6018 ZZR</b>		1,16
	140	24	1,5	58,2	49,7	3000		<b>6018 2RSR</b>		1,16
	140	24	1,5	58,2	49,7	4500	5300	<b>6018 NR</b>	SP140	1,6
	160	30	2	96	71,5	3800	4500	<b>6218</b>		2,16
	160	30	2	96	71,5	3800	4500	<b>6218 K</b>		2,16
	160	30	2	96	71,5	3800	4500	<b>6218 MA</b>		2,16
	160	30	2	96	71,5	3800	4500	<b>6218 MP6</b>		2,16
	160	30	2	96	71,5	2600		<b>6218 2RSR</b>		2,16
	160	30	2	96	71,5	3800		<b>6218 ZZR</b>		2,16
	160	30	2	96	71,5	3800	4500	<b>6218 NR</b>	SP160	2,16
	160	40	2	96	71,5	2600		<b>62218 2RSR</b>		2,4
	190	43	3	143	107	3400	4000	<b>6318</b>		4,9
	190	43	3	143	107	3400	4000	<b>6318 K</b>		4,9
	190	43	3	143	107	3400	4000	<b>6318 M</b>		4,9
	190	43	3	143	107	3400		<b>6318 ZZR</b>		4,9
	190	43	3	143	107	3400	4000	<b>6318 NR</b>	SP190	4,9
190	64	3	143	107	2100		<b>62318 2RSR</b>		5,5	
225	54	4	190	160	3000	3600	<b>6418</b>		11,5	
145	16	1	42,3	41,5	4300	5000	<b>16019</b>		0,89	
145	24	1,5	60,5	53,6	4300	5000	<b>6019</b>		1,2	
95	145	24	1,5	60,5	53,6	4300		<b>6019 ZZR</b>		1,2
	145	24	1,5	60,5	53,6	2900		<b>6019 2RSR</b>		1,2
	145	24	1,5	60,5	53,6	4300	5000	<b>6019 NR</b>	SP145	1,2
	170	32	2,1	109	81,9	3600	4300	<b>6219 MBP6</b>		2,6

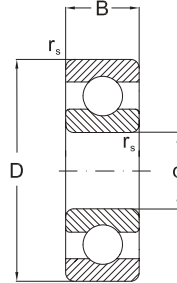
## Однорядные шариковые радиальные подшипники



2RSR

Размеры				Базовая радиальная нагрузка		Предельная скорость		Обозначение		Масса
d	D	B	r <sub>s</sub> мин	дин. C <sub>r</sub>	стат. C <sub>ор</sub>	смазка	масло	подшипник	пружинное кольцо	
мм				кН		мин <sup>-1</sup>		-		кг
95	170	32	2.1	109	81.9	2400		<b>6219 2RSR</b>		2.6
	170	32	2.1	109	81.9	3600		<b>6219 2ZR</b>		2.6
	170	32	2.1	109	81.9	3600	4300	<b>6219 NR</b>	SP170	2.6
	170	43	2.1	109	81.9	2400		<b>62219 2RSR</b>		2.8
	200	45	3	153	118	3200	3800	<b>6319</b>		5.6
	200	45	3	153	118	3200	3800	<b>6319 MAP6</b>		5.6
	200	67	3	153	118	2000		<b>62319 2RSR</b>		6.5
100	125	13	1	19,6	21,2	4800	5600	<b>61820 MAP5</b>		0,32
	150	16	1	45	44	4300	5000	<b>16020</b>		0,91
	150	24	1,5	60,5	54	4300	5000	<b>6020 MAP6</b>		1,25
	150	24	1,5	60,5	54	4300		<b>6020 2ZR</b>		1,25
	150	24	1,5	60,5	54	2800		<b>6020 2RSR</b>		1,25
	150	24	1,5	60,5	54	4300	5000	<b>6020 NR</b>	SP150	1,25
	180	34	2,1	124	93	3400	4000	<b>6220</b>		3,1
	180	34	2,1	124	93	2200		<b>6220 2RSR</b>		3,1
	180	34	2,1	124	93	3400		<b>6220 2ZR</b>		3,1
	180	34	2,1	124	93	3400	4000	<b>6220 MA</b>		3,15
	180	34	2,1	124	93	3400	4000	<b>6220 MP6</b>		3,15
	180	34	2,1	124	93	3400	4000	<b>6220 NR</b>	SP180	3,15
105	180	46	2,1	124	93	2200		<b>62220 2RSR</b>		?
	215	47	3	173	140	3000		<b>6320 2ZR</b>		7
	215	47	3	173	140	3000	3600	<b>6320 MAP6</b>		7
	130	13	1	20,8	19	4500	5300	<b>61821 MAP5</b>		0,35
	160	18	1	52	51	4000	4800	<b>16021</b>		1,2
	160	26	2	72,3	65,8	3800	4500	<b>6021 M</b>		1,6
	160	26	2	72,3	65,8	2400		<b>6021 2RSR</b>		1,6
	160	26	2	72,3	65,8	3800		<b>6021 2ZR</b>		1,6
	160	26	2	72,3	65,8	3800	4500	<b>6021 NR</b>	SP160	1,6
	190	36	2,1	133	104	3200	3800	<b>6221</b>		3,7
110	190	36	2,1	133	104	2100		<b>6221 2RSR</b>		3,7
	190	36	2,1	133	104	3200		<b>6221 2ZR</b>		3,7
	190	36	2,1	133	104	3200	3800	<b>6221 MA</b>		3,7
	225	49	3	184	153	2800	3400	<b>6321 MA</b>		8
	140	16	1	28,1	29	4300	5000	<b>61822</b>		0,6
	170	19	1	57,5	56,7	3800	4500	<b>16022</b>		1,46

## Однорядные шариковые радиальные подшипники



Размеры				Базовая радиальная нагрузка		Предельная скорость		Обозначение		Масса
d	D	B	r <sub>s</sub> мин	дин. C <sub>r</sub>	стат. C <sub>0r</sub>	смазка	масло	подшипник	пружинное кольцо	
мм				кН		мин <sup>-1</sup>		-		кг
110	170	28	2	82	73	3600	4300	<b>6022</b>		1,95
	170	28	2	82	73	2300		<b>6022 2RSR</b>		1,95
	170	28	2	82	73	3600		<b>6022 2ZR</b>		1,95
	170	28	2	82	73	3600	4300	<b>6022 NR</b>	SP170	1,95
	200	38	2,1	143	118	3000	3600	<b>6222</b>		4,35
	200	38	2,1	143	118	1900		<b>6222 2RSR</b>		4,35
	200	38	2,1	143	118	3000		<b>6222 2ZR</b>		4,35
	200	38	2,1	143	118	3000	3600	<b>6222 M</b>		4,35
	200	38	2,1	143	118	3000	3600	<b>6222 NR</b>	SP200	4,35
	240	50	3	203	178	2600	3200	<b>6322</b>		9,58
240	50	3	203	178	2600	3200	<b>6322 MA</b>		9,58	
120	150	16	1	29,1	32,5	3800	4500	<b>61824</b>		0,65
	180	19	1	63,2	63,3	3400	4000	<b>16024</b>		1,7
	180	28	2	85	79,3	3400	4000	<b>6024 MP6</b>		2,09
	180	28	2	85	79,3	2100		<b>6024 2RSR</b>		2,09
	180	28	2	85	79,3	3400		<b>6024 2ZR</b>		2,09
	180	28	2	85	79,3	3400	4000	<b>6024 NR</b>	SP180	2,09
	215	40	2,1	155	131	2800	3400	<b>6224</b>		5,15
	215	40	2,1	155	131	2800	3400	<b>6224 MB</b>		5,15
	215	40	2,1	155	131	2800	3400	<b>6224 MAP6</b>		5,15
	215	40	2,1	155	131	2800	3400	<b>6224 2ZR</b>		5,15
130	215	40	2,1	155	131	2800	3400	<b>6224 NR</b>	SP215	5,15
	260	55	3	212	190	2400	3000	<b>6324 MA</b>		13,6
	165	18	1,1	38	43	3600	4300	<b>61826 MAP5</b>		0,93
	200	22	1,1	79	81	3200	3800	<b>16026</b>		2,5
	200	33	2	106	101	3000	3600	<b>6026</b>		3,25
	200	33	2	106	101	1900		<b>6026 2RSR</b>		3,25
	200	33	2	106	101	3000		<b>6026 2ZR</b>		3,25
	200	33	2	106	101	3000	3600	<b>6026 NR</b>	SP200	3,25
	230	40	3	167	146	2600	3200	<b>6226</b>		6
	230	40	3	167	146	2600	3200	<b>6226 M</b>		6
140	280	58	4	229	214	2200	2800	<b>6326 MA</b>		17
	175	18	1,1	39	46	3400	4000	<b>61828 MAP5</b>		1
	210	22	1,1	80,5	86	2800	3400	<b>16028</b>		2,7
	210	33	2	110	109	2800	3400	<b>6028 MP6</b>		3,35