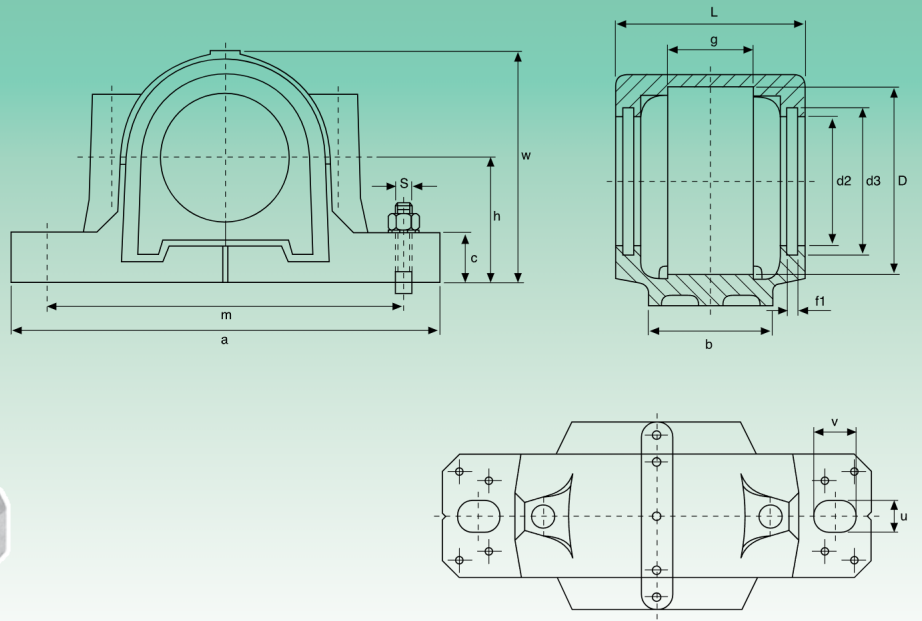
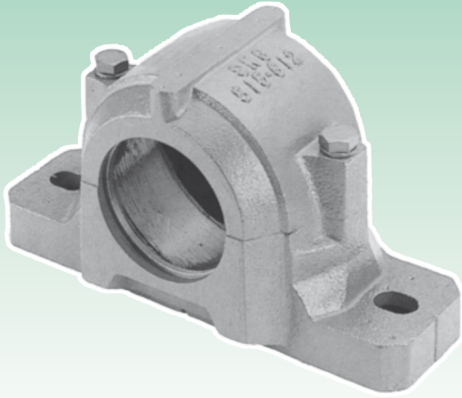
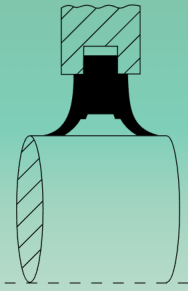


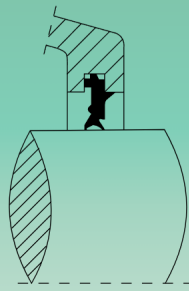
SNG 500



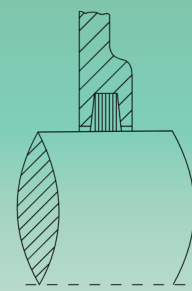
Typ Тип	Wellendurchmesser Диаметр вала			Abmessungen - Размеры													Bef.Bolz. Крен. винт	
				D H8	a	b	c	g H12	h js11	L	w	m	U	V	d2 H12	d3 H12	f1	S
	mm	Zoll - дюйм		mm/Zoll - мм/дюйм														
SNG 505	20	¾		52	165	46	19	25	40	67	71	130	13	20	31,5	39,5	5	M10
SNG 506-605	25	15/16	1	62	185	52	22	32	50	77	87	150	13	22	36,5	44,5	5	M10
SNG 507-606	30	1 1/8	13/16	72	185	52	22	34	50	82	92	150	15	20	46,5	54,5	5	M12
SNG 508-607	35	15/16	13/8	80	205	60	25	39	60	85	106	170	15	20	51,5	59,5	5	M12
SNG 509	40	1 ½	19/16	85	205	60	25	30	60	85	109	170	15	20	56,5	64,5	5	M12
SNG 510-608	45	1 11/16	1 ¾	90	205	60	25	41	60	90	112	170	15	20	62	70,5	5	M12
SNG 511-609	50	1 15/16	2	100	255	70	28	44	70	95	127	210	18	23	67	75,5	5	M16
SNG 512-610	55	2 1/8	23/16	110	255	70	30	48	70	105	133	210	18	23	72	80,5	5	M16
SNG 513-611	60	2 ¼	25/16	120	275	80	30	51	80	110	148	230	18	24	77	85,5	5	M16
SNG 515-612	65	27/16	2 ½	130	280	80	30	56	80	115	154	230	18	26	87	95,5	5	M16
SNG 516-613	70	2 11/16	2 ¾	140	315	90	32	58	95	120	175	260	22	29	92,5	101	5	M20
SNG 517	75	2 15/16	3	150	320	90	32	61	95	125	181	260	22	30	97,5	106	5	M20
SNG 518-615	80	33/16	3 ¼	160	345	100	35	65	100	140	192	290	22	27	102,5	111	5	M20
SNG 519-616	85	35/16	3 3/8	170	345	100	35	68	112	145	209	290	22	27	131	141	6	M20
SNG 520-617	90	37/16	3 ½	180	380	110	40	70	112	160	215	320	26	32	137,5	147,5	6	M24
SNG 522-619	100	3 15/16	4	200	410	120	45	80	125	175	239	350	26	32	147,5	157,5	6	M24
SNG 524-620	110	43/16	4 ¼	215	410	120	45	86	140	185	271	350	26	32	157,5	167,5	6	M24
SNG 526	115	47/16	4 ½	230	445	130	50	90	150	190	290	380	28	35	167,5	177,5	6	M24
SNG 528	125	4 15/16	5	250	500	150	50	98	150	205	302	420	35	42	177,5	187,5	6	M30
SNG 530	135	53/16	5 ¼	270	530	160	60	106	160	220	323	450	35	42	192,5	202,5	6	M30
SNG 532	140	57/16	5 ½	290	550	160	60	114	170	235	344	470	35	42	202,5	212,5	6	M30



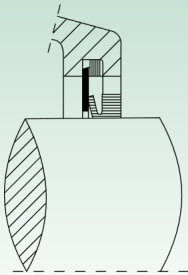
Polyurethandichtung "TSNG" für: SNG-SNU
Уплотнение из полиуретана "TSNG" для: SNG-SNU



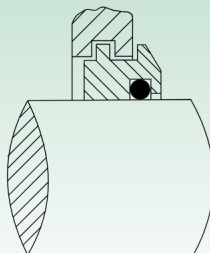
Gummidichtung "TSNU" für: SNG-SNU
Уплотнение из каучука "TSNU" для: SNG-SNU



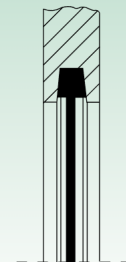
Filzdichtung "TSNC" für: SNG-SNU
Фетровое уплотнение "TSNC" для: SNG-SNU



V-Ring-Dichtung "TSNA" für: SNG-SNU
Манжета V-образного сечения "TSNA" для: SNG-SNU



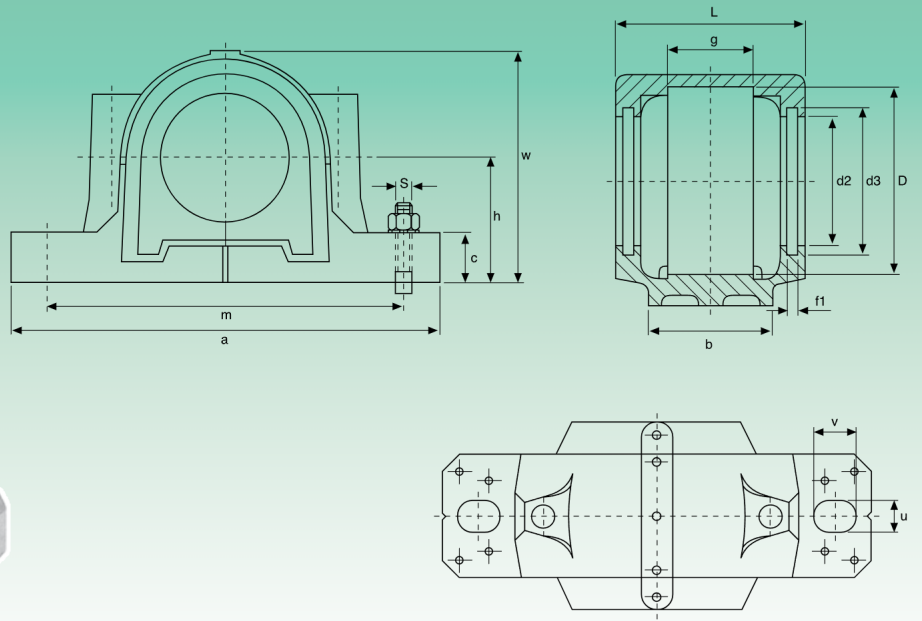
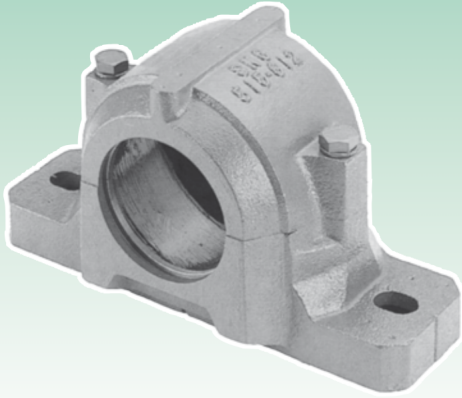
Labyrinthdichtung "TSNS" für: SNG-SNU
Лабиринтное уплотнение "TSNS" для: SNG-SNU



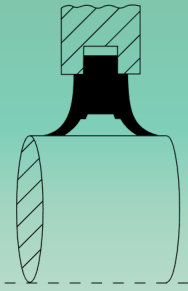
Verschlussdeckel "A" für: SNG-SNU-SN
Торцевая крышка "A" для: SNG-SNU-SN

Pendel- kugellager (kegelige Bohrung) Подшипник шариковый автоматического выравнивания (коническое отверстие)	Pendel- rollenlager (kegelige Bohrung) Подшипник роликовый автоматического выравнивания (коническое отверстие)	Spannhülse (metrisch) Закрепительная втулка (метрическая)	Zentrierring Стопорное кольцо		Gewicht Вес kg	"TSNG" Polyurethandichtung Уплотнение из полиуретана	"TSNU" Gummidichtung Резиновая прокладка	"TSNC" Filz- dichtung Уплотнение из фетра	"TSNA" V-Ring - Dichtung Уплотнение V-Ring	"TSNS" Labyrinth- dichtung Лабиринтное уплотнение	"A" Verschluss- deckel Торцевая крышка	Typ Typ
			Typ Typ	Menge К-во		"TSNG"	"TSNU"	"TSNC"	"TSNA"	"TSNS"	"A"	
1205 K	-	H 205	SR 52x5	2	2,1	TSNG 505	TSNU 505	TSNC 505	TSNA 505	TSNS 505	A 505	SNG 505
1206 K	-	H 205	SR 62x5	2	2,4	TSNG 506	TSNU 506	TSNC 506	TSNA 506	TSNS 506	A 506-605	SNG 506-605
1207 K	-	H 207	SR 72x8,5	2	2,2	TSNG 507	TSNU 507	TSNC 507	TSNA 507	TSNS 507	A 507-606	SNG 507-606
2207 K	22207 K	H 307	SR 72x5,5	2		TSNG 508	TSNU 508	TSNC 508	TSNA 508	TSNS 508	A 508-607	SNG 508-607
1208 K	-	H 208	SR 80x10,5	2	2,8	TSNG 509	TSNU 509	TSNC 509	TSNA 509	TSNS 509	A 509	SNG 509
2208 K	22208 K	H 308	SR 80x8	2		TSNG 510	TSNU 510	TSNC 510	TSNA 510	TSNS 510	A 510-608	SNG 510-608
1209 K	-	H 209	SR 85x5,5	2	3,0	TSNG 511	TSNU 511	TSNC 511	TSNA 511	TSNS 511	A 511-609	SNG 511-609
2209 K	22209 K	H 309	SR 85x7	1		TSNG 512	TSNU 512	TSNC 512	TSNA 512	TSNS 512	A 512-610	SNG 512-610
1210 K	-	H 210	SR 90x10,5	2	3,1	TSNG 513	TSNU 513	TSNC 513	TSNA 513	TSNS 513	A 513-611	SNG 513-611
2210 K	22210 K	H 310	SR 90x9	2		TSNG 514	TSNU 514	TSNC 514	TSNA 514	TSNS 514	A 514-612	SNG 514-612
1211 K	-	H 211	SR 100x11,5	2	4,5	TSNG 515	TSNU 515	TSNC 515	TSNA 515	TSNS 515	A 515-612	SNG 515-612
2211 K	22211 K	H 311	SR 100x9,5	2		TSNG 516	TSNU 516	TSNC 516	TSNA 516	TSNS 516	A 516-613	SNG 516-613
1212 K	-	H 212	SR 110x13	2	5,0	TSNG 517	TSNU 517	TSNC 517	TSNA 517	TSNS 517	A 517	SNG 517
2212 K	22212 K	H 312	SR 110x10	2		TSNG 518	TSNU 518	TSNC 518	TSNA 518	TSNS 518	A 518-615	SNG 518-615
1213 K	-	H 213	SR 120x14	2	6,1	TSNG 519	TSNU 519	TSNC 519	TSNA 519	TSNS 519	A 519-616	SNG 519-616
2213 K	22213 K	H 313	SR 120x10	2		TSNG 520	TSNU 520	TSNC 520	TSNA 520	TSNS 520	A 520-617	SNG 520-617
1215 K	-	H 215	SR 130x15,5	2	6,5	TSNG 521	TSNU 521	TSNC 521	TSNA 521	TSNS 521	A 521-619	SNG 521-619
2215 K	22215 K	H 315	SR 130x12,5	2		TSNG 522	TSNU 522	TSNC 522	TSNA 522	TSNS 522	A 522-619	SNG 522-619
1216 K	-	H 216	SR 140x16	2	9,0	TSNG 523	TSNU 523	TSNC 523	TSNA 523	TSNS 523	A 523-620	SNG 523-620
2216 K	22216 K	H 316	SR 140x12,5	2		TSNG 524	TSNU 524	TSNC 524	TSNA 524	TSNS 524	A 524-620	SNG 524-620
1217 K	-	H 217	SR 150x16,5	2	10,2	TSNG 525	TSNU 525	TSNC 525	TSNA 525	TSNS 525	A 525	SNG 525
2217 K	22217 K	H 317	SR 150x12,5	2		TSNG 526	TSNU 526	TSNC 526	TSNA 526	TSNS 526	A 526	SNG 526
1218 K	-	H 218	SR 160x17,5	2	12,4	TSNG 527	TSNU 527	TSNC 527	TSNA 527	TSNS 527	A 527	SNG 527
2218 K	22218 K	H 318	SR 160x12,5	2		TSNG 528	TSNU 528	TSNC 528	TSNA 528	TSNS 528	A 528	SNG 528
2218 K	23218 K	H 2318	SR 160x12,5	1	13,5	TSNG 529	TSNU 529	TSNC 529	TSNA 529	TSNS 529	A 529-616	SNG 529-616
1219 K	-	H 219	SR 170x18	2		TSNG 530	TSNU 530	TSNC 530	TSNA 530	TSNS 530	A 530	SNG 530
2219 K	22219 K	H 319	SR 170x12,5	2	17,5	TSNG 531	TSNU 531	TSNC 531	TSNA 531	TSNS 531	A 531-617	SNG 531-617
2220 K	22220 K	H 320	SR 180x12	2		TSNG 532	TSNU 532	TSNC 532	TSNA 532	TSNS 532	A 532	SNG 532
-	23220 K	H 2320	SR 180x9,7	1	20,5	TSNG 533	TSNU 533	TSNC 533	TSNA 533	TSNS 533	A 533	SNG 533
2222 K	22222 K	H 322	SR 200x13,5	2		TSNG 534	TSNU 534	TSNC 534	TSNA 534	TSNS 534	A 534-620	SNG 534-620
-	23222 K	H 2322	SR 200x10	1	25,5	TSNG 535	TSNU 535	TSNC 535	TSNA 535	TSNS 535	A 535	SNG 535
-	22224 K	H 3124	SR 215x14	2		TSNG 536	TSNU 536	TSNC 536	TSNA 536	TSNS 536	A 536	SNG 536
-	23224 K	H 2324	SR 215x10	1	33,0	TSNG 537	TSNU 537	TSNC 537	TSNA 537	TSNS 537	A 537	SNG 537
-	22226 K	H 3126	SR 230x13	2		TSNG 538	TSNU 538	TSNC 538	TSNA 538	TSNS 538	A 538	SNG 538
-	23226 K	H 2326	SR 230x10	1	42,0	TSNG 539	TSNU 539	TSNC 539	TSNA 539	TSNS 539	A 539	SNG 539
-	22228 K	H 3128	SR 250x15	2		TSNG 540	TSNU 540	TSNC 540	TSNA 540	TSNS 540	A 540	SNG 540
-	23228 K	H 2328	SR 250x10	1	53,0	TSNG 541	TSNU 541	TSNC 541	TSNA 541	TSNS 541	A 541	SNG 541
-	22230 K	H 3130	SR 270x16,5	2		TSNG 542	TSNU 542	TSNC 542	TSNA 542	TSNS 542	A 542	SNG 542
-	23230 K	H 2330	SR 270x10	1	55,0	TSNG 543	TSNU 543	TSNC 543	TSNA 543	TSNS 543	A 543	SNG 543
-	22232 K	H 3132	SR 290x17	2		TSNG 544	TSNU 544	TSNC 544	TSNA 544	TSNS 544	A 544	SNG 544
-	23232 K	H 2332	SR 290x10	1								

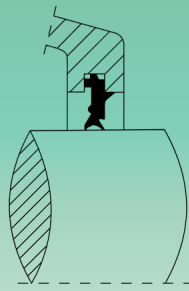
SNG 600



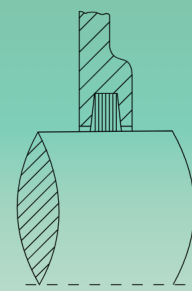
Typ Тип	Wellendurchmesser Диаметр вала			Abmessungen - Размеры													Bef.Bolz. Крен. винт	
				D H8	a	b	c	g H12	h js11	L	w	m	U	V	d2 H12	d3 H12	f1	s
	mm	Zoll - дюйм		mm/Zoll - мм/дюйм														
SNG 508-607	30	1 1/8	13/16	80	205	60	25	39	60	85	106	170	15	20	51,5	59,5	5	M12
SNG 510-608	35	15/16	13/8	90	205	60	25	41	60	90	112	170	15	20	62	70,5	5	M12
SNG 511-609	40	1 1/2	19/16	100	255	70	28	44	70	95	127	210	18	23	67	75,5	5	M16
SNG 512-610	45	1 11/16	1 3/4	110	255	70	30	48	70	105	133	210	18	23	72	80,5	5	M16
SNG 513-611	50	115/16	2	120	275	80	30	51	80	110	148	230	18	24	77	85,5	5	M16
SNG 515-612	55	2 1/8	23/16	130	280	80	30	56	80	115	154	230	18	26	87	95,5	5	M16
SNG 516-613	60	2 3/4	25/16	140	315	90	32	58	95	120	175	260	22	29	92,5	101	5	M20
SNG 518-615	65	27/16	2 1/2	160	345	100	35	65	100	140	192	290	22	27	102,5	111	5	M20
SNG 519-616	70	2 11/16	2 3/4	170	345	100	35	68	112	145	209	290	22	27	131	141	6	M20
SNG 520-617	75	2 15/16	3	180	380	110	40	70	112	160	215	320	26	32	137,5	147,5	6	M24
SNG 522-619	85	35/16	33/8	200	410	120	45	80	125	175	239	350	26	32	147,5	157,5	6	M24
SNG 524-620	90	37/16	3 1/2	215	410	120	45	86	140	185	271	350	26	32	157,5	167,5	6	M24



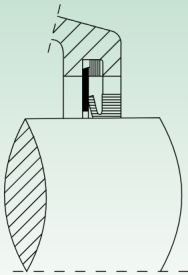
Polyurethandichtung "TSNG" für: SNG-SNU
Уплотнение из полиуретана "TSNG" для: SNG-SNU



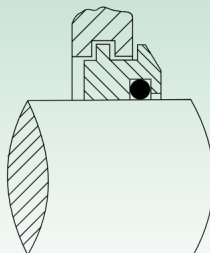
Gummidichtung "TSNU" für: SNG-SNU
Уплотнение из каучука "TSNU" для: SNG-SNU



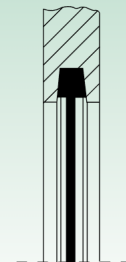
Filzdichtung "TSNC" für: SNG-SNU
Фетровое уплотнение "TSNC" для: SNG-SNU



V-Ring-Dichtung "TSNA" für: SNG-SNU
Манжета v-образного сечения "TSNA" для: SNG-SNU



Labyrinthdichtung "TSNS" für: SNG-SNU
Лабиринтное уплотнение "TSNS" для: SNG-SNU



Verschlussdeckel "A" für: SNG-SNU-SN
Торцевая крышка "A" для: SNG-SNU-SN

Pendel- kugellager (kegelige Bohrung) Подшипник шариковый выравнивания (коническое отверстие)	Pendel- rollenlager (kegelige Bohrung) Подшипник роликовый автоматического выравнивания (коническое отверстие)	Spannhülse (metrisch) Закрепительная втулка (метрическая)	Zentrierring Стопорное кольцо		Gewicht Вес kg	"TSNG" Polyurethandichtung Уплотнение из полиуретана	"TSNU" Gummidichtung Резиновая прокладка	"TSNC" Filz- dichtung Уплотнение из фетра	"TSNA" V-Ring- Dichtung Уплотнение V-Ring	"TSNS" Labyrinth- dichtung Лабиринтное уплотнение	"A" Verschluss- deckel Торцевая крышка	Typ Typ
			Typ Typ	Menge К-во		"TSNG"	"TSNU"	"TSNC"	"TSNA"	"TSNS"	"A"	
1307 K	-	H 307	SR 80x9	2	2,8	TSNG 607	TSNU 607	TSNC 607	TSNA 607	TSNS 607	A 508-607	SNG 508-607
2307 K	-	H 2307	SR 80x8	1								
1308 K	21308 K	H 308	SR 90x9	2	3,1	TSNG 608	TSNU 608	TSNC 608	TSNA 608	TSNS 608	A 510-608	SNG 510-608
2308 K	22308 K	H 2308	SR 90x8	1								
1309 K	21309 K	H 309	SR 100x9,5	2	4,5	TSNG 609	TSNU 609	TSNC 609	TSNA 609	TSNS 609	A 511-609	SNG 511-609
2309 K	22309 K	H 2309	SR 100x8	1								
1310 K	21310 K	H 310	SR 110x10,5	2	5,0	TSNG 610	TSNU 610	TSNC 610	TSNA 610	TSNS 610	A 512-610	SNG 512-610
2310 K	22310 K	H 2310	SR 110x8	1								
1311 K	21311 K	H 311	SR 120x11	2	6,1	TSNG 611	TSNU 611	TSNC 611	TSNA 611	TSNS 611	A 513-611	SNG 513-611
2311 K	22311 K	H 2311	SR 120x8	1								
1312 K	21312 K	H 312	SR 130x12,5	2	6,5	TSNG 612	TSNU 612	TSNC 612	TSNA 612	TSNS 612	A 515-612	SNG 515-612
2312 K	22312 K	H 2312	SR 130x10	1								
1313 K	21313 K	H 313	SR 140x12,5	2	9,0	TSNG 613	TSNU 613	TSNC 613	TSNA 613	TSNS 613	A 516-613	SNG 516-613
2313 K	22313 K	H 2313	SR 140x10	1								
1315 K	21315 K	H 315	SR 160x14	2	12,4	TSNG 615	TSNU 615	TSNC 615	TSNA 615	TSNS 615	A 518-615	SNG 518-615
2315 K	22315 K	H 2315	SR 160x10	1								
1316 K	21316 K	H 316	SR 170x14,5	2	13,5	TSNG 616	TSNU 616	TSNC 616	TSNA 616	TSNS 616	A 519-616	SNG 519-616
2316 K	22316 K	H 2316	SR 170x10	1								
1317 K	21317 K	H 317	SR 180x14,5	2	17,5	TSNG 617	TSNU 617	TSNC 617	TSNA 617	TSNS 617	A 520-617	SNG 520-617
2317 K	22317 K	H 2317	SR 180x10	1								
1319 K	-	H 319	SR 200x17,5	2	20,5	TSNG 619	TSNU 619	TSNC 619	TSNA 619	TSNS 619	A 522-619	SNG 522-619
2319 K	22319 K	H 2319	SR 200x13	1								
-	-	H -	-	-	25,5	TSNG 620	TSNU 620	TSNC 620	TSNA 620	TSNS 620	A 524-620	SNG 524-620
2320 K	22320 K	H 2320	SR 215x13	1								