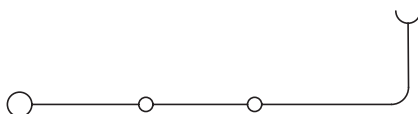
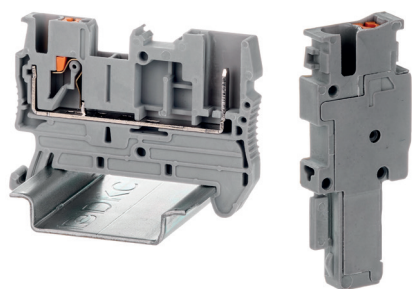


## Штекерные клеммы

**Назначение**

• коммутация проводников сечением от 0,14 до 4 мм<sup>2</sup> через разъемный штекер.

**Особенности**

- 2 канала для вставных перемычек;
- крепление клеммы на рейку типа OMEGA;
- установка штекеров в клемму;
- сборка из нескольких наборных элементов.

## Характеристики

|   |                |
|---|----------------|
| Номинальное импульсное напряжение U <sub>imp</sub> , кВ | 6              |
| Класс горючести по UL94                                 | VO             |
| Температура эксплуатации, °C                            | от -40 до +105 |
| Материал корпуса  | полиамид       |
| Материал токопроводящих элементов                       | луженая медь   |

| Сечение номинальное, мм <sup>2</sup>      |                                    | 2,5                                  | 2,5         |
|---|------------------------------------|--------------------------------------|-------------|
| Тип                                       | клемма, цвет серый                 | VPR-2.5-1P                           | -           |
|   | штекер, 1-пол.                     | -                                    | VPR-P-2.5-1 |
|   | штекер наборный, левый             | -                                    | VPR-P-2.5-L |
|   | штекер наборный, центральный       | -                                    | VPR-P-2.5-M |
|   | штекер наборный, правый            | -                                    | VPR-P-2.5-R |
| Габарит (В×Ш×Г), мм                       |                                    | 36,9×48,6×5,2                        | 40,2×16×5,2 |
| Номинальный ток, А                        |                                    | 24                                   | 24          |
| Номинальное напряжение, В                 |                                    | 500                                  | 500         |
| Диапазон сечений, мм <sup>2</sup>         | одножильный                        | 0,14-4,0                             | 0,14-4,0    |
|   | гибкий                             | 0,14-2,5                             | 0,14-2,5    |
|   | гибкий с наконечником              | 0,14-2,5                             | 0,14-2,5    |
|   | 2 проводника в двойном наконечнике | 0,5                                  | 0,5         |
| Длина снятия изоляции                     |                                    | 8-10                                 | 8-10        |
| Размер отвертки                           |                                    | 0,6×3,5                              | 0,6×3,5     |
| <b>Аксессуары</b>                         |                                    |                                      |             |
| Торцевой изолятор                         |                                    | D-VPR-2.5                            | -           |
| Стопор                                    |                                    | ZBT008                               | -           |
| Перемычки                                 | 2 полюса                           | SBF-2-5                              | -           |
|   | 3 полюса                           | SBF-3-5                              | -           |
|   | 4 полюса                           | SBF-4-5                              | -           |
|   | 10 полюсов                         | SBF-10-5                             | -           |
| Маркировка                                |                                    | NUTB1051N<br>NUPUTUK-5<br>NUPUTUK-5F | NUPUTUK-5F  |
| Адаптер для тестового щупа                |                                    | IRAP-4                               | -           |
| DIN-рейка                                 |                                    | O2135                                | -           |
|   |                                    | O2150                                | -           |
| Наконечник-гильза с изолированным фланцем |                                    | IF2.5-10BL                           | IF2.5-10BL  |