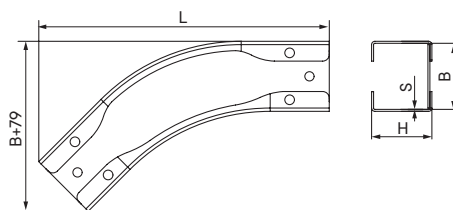
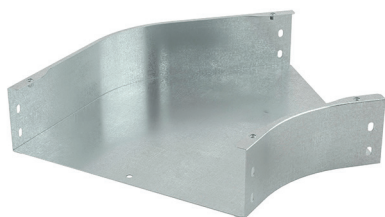


Угол горизонтальный 45° с толщиной стали 1,2 мм

**Назначение**

• организация поворота трассы в горизонтальной плоскости на 45°.

Характеристики

- толщина стали – 1,2 мм;
- исп. 1 – сталь, оцинкованная по методу Сендзимира;
- исп. 2 – горячее цинкование погружением после изготовления;
- исп. 4 – цинк-ламельное покрытие.

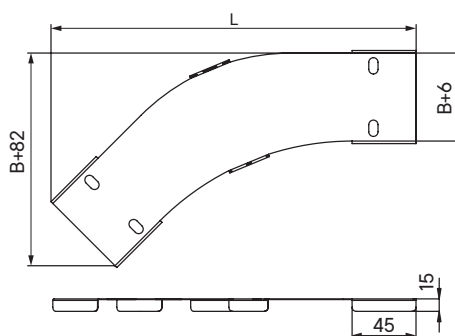
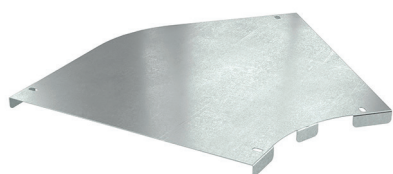
Особенности

- поставляется в комплекте с крепежными элементами и соединительными пластинами;
- для монтажа крышек в аксессуарах установлены резьбовые заклепки.

| Высота Н, мм | Ширина В, мм | Вес*, кг/упак. | Код, исп. 1 | Код, исп. 2 | Код, исп. 4 |
|--------------|--------------|----------------|-------------|-------------|-------------|
| 50 | 50 | 0,41 | SCN505K | SCN505KHDZ | SCN505KZL |
| | 100 | 0,57 | SCN510K | SCN510KHDZ | SCN510KZL |
| | 150 | 0,74 | SCN515K | SCN515KHDZ | SCN515KZL |
| | 200 | 0,94 | SCN520K | SCN520KHDZ | SCN520KZL |
| | 300 | 1,40 | SCN530K | SCN530KHDZ | SCN530KZL |
| | 400 | 1,94 | SCN540K | SCN540KHDZ | SCN540KZL |
| | 500 | 2,56 | SCN550K | SCN550KHDZ | SCN550KZL |
| 80 | 600 | 3,26 | SCN560K | SCN560KHDZ | SCN560KZL |
| | 80 | 0,66 | SCN808K | SCN808KHDZ | SCN808KZL |
| | 100 | 0,71 | SCN810K | SCN810KHDZ | SCN810KZL |
| | 150 | 0,90 | SCN815K | SCN815KHDZ | SCN815KZL |
| | 200 | 1,11 | SCN820K | SCN820KHDZ | SCN820KZL |
| | 300 | 1,59 | SCN830K | SCN830KHDZ | SCN830KZL |
| | 400 | 2,15 | SCN840K | SCN840KHDZ | SCN840KZL |
| 100 | 500 | 2,79 | SCN850K | SCN850KHDZ | SCN850KZL |
| | 600 | 3,51 | SCN860K | SCN860KHDZ | SCN860KZL |
| | 100 | 0,81 | SCN1010K | SCN1010KHDZ | SCN1010KZL |
| | 150 | 1,01 | SCN1015K | SCN1015KHDZ | SCN1015KZL |
| | 200 | 1,22 | SCN1020K | SCN1020KHDZ | SCN1020KZL |
| | 300 | 1,72 | SCN1030K | SCN1030KHDZ | SCN1030KZL |
| | 400 | 2,30 | SCN1040K | SCN1040KHDZ | SCN1040KZL |
| | 500 | 2,95 | SCN1050K | SCN1050KHDZ | SCN1050KZL |
| | 600 | 3,69 | SCN1060K | SCN1060KHDZ | SCN1060KZL |

* Значения в столбце соответствуют Исполнению 1

Крышка на угол горизонтальный 45° с толщиной стали 1,2 мм

**Назначение**

• защита кабелей от внешних воздействий.

Характеристики

- толщина стали – 1,2 мм;
- исп. 1 – сталь, оцинкованная по методу Сендзимира;
- исп. 2 – горячее цинкование погружением после изготовления;
- исп. 4 – цинк-ламельное покрытие.

Особенности

- поставляется в комплекте с крепежными элементами.

| Ширина В, мм | Код, исп. 1 | Код, исп. 2 | Код, исп. 4 |
|--------------|-------------|-------------|-------------|
| 50 | SKCN050K | SKCN050KHDZ | SKCN050KZL |
| 80 | SKCN080K | SKCN080KHDZ | SKCN080KZL |
| 100 | SKCN100K | SKCN100KHDZ | SKCN100KZL |
| 150 | SKCN150K | SKCN150KHDZ | SKCN150KZL |
| 200 | SKCN200K | SKCN200KHDZ | SKCN200KZL |
| 300 | SKCN300K | SKCN300KHDZ | SKCN300KZL |
| 400 | SKCN400K | SKCN400KHDZ | SKCN400KZL |
| 500 | SKCN500K | SKCN500KHDZ | SKCN500KZL |
| 600 | SKCN600K | SKCN600KHDZ | SKCN600KZL |