

## Розетки штепсельные серии «ИЛЬМЕНЬ»

(артикулы: SQ1823-0009 – SQ1823-0017, SQ1823-0050 – SQ1823-0075 ,  
SQ1823-0109 – SQ1823-0117, SQ1823-0150 – SQ1823-0175, SQ1823-0210 –  
SQ1823-0217, SQ1823-0250 – SQ1823-0275)

Руководство по эксплуатации. Паспорт



### 1. Назначение

1.1. Розетки штепсельные серии «Ильмень» (далее – розетки) предназначены для присоединения к электрической сети переменного тока напряжением до 250 В нормальной частоты 50 Гц электрических установок активной мощностью не более 4000 Вт.

1.2. Установка изделий осуществляется внутри помещений, не имеющих специальных требований и ограничений, связанных с безопасностью.

### 2. Технические характеристики

2.1. Технические характеристики блоков представлены в таблице 1.

Таблица 1. Технические характеристики

Наименование параметра	Значение
Номинальное напряжение, В	250
Номинальный ток, А	10/16
Климатическое исполнение	УХЛ4
Степень защиты от пыли и влаги	IP20
Контактные зажимы: винтового типа для проводов сечением, мм <sup>2</sup>	0,75–2,5
Диапазон рабочих температур, °С	от 0 до +35

### 3. Комплектность

3.1. В комплект поставки входят:

- Розетка штепсельная – 1 шт.

- Руководство по эксплуатации. Паспорт – 1 шт.
- Упаковочная коробка – 1 шт.

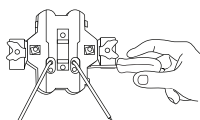
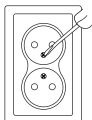
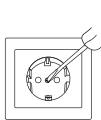
### 4. Правила безопасной эксплуатации

**Внимание! Не разбирайте под напряжением. Ограничьте доступ детей к устройству. Не используйте устройство с видимыми повреждениями.**

**Не превышайте допустимую мощность. Используйте устройство в температурных условиях, заявленных в технических характеристиках.**

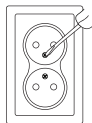
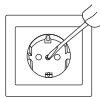
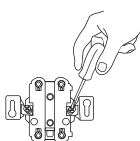
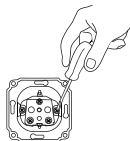
### 5. Указания по монтажу

5.1. Для установки розетки следуйте инструкции ниже.



1. Выверните монтажные винты розетки и снимите крышку.

2. Присоедините провода, вставив зачищенные концы в пазы контактных зажимов и затянув винты.



3. Установите механизм в отверстие в стене, зафиксировав его стопорными винтами и затянув их до упора.

4. Установите корпус на механизм и закрутите монтажные винты.

## 6. Условия транспортирования и хранения

6.1. Транспортирование изделий допускается в упаковке изготовителя любым видом крытого транспорта, обеспечивающим защиту упакованной продукции от механических повреждений, загрязнений и попадания влаги.

6.2. Хранение изделий осуществляется только в упаковке изготовителя в помещениях с естественной вентиляцией при температуре от -45 до +50 °С.

## 7. Гарантийные обязательства

7.1. Купленное Вами изделие требует специальной установки и подключения. Вы можете обратиться в уполномоченную организацию, специализирующуюся на оказании такого рода услуг. При этом купите наличие соответствующих разрешительных документов (лицензии, сертификатов и т. п.). Лица, осуществившие установку и подключение изделия, несут ответственность за правильность проведенной работы. Помните, квалифицированная установка изделия необходима для его дальнейшего правильного функционирования и гарантийного обслуживания.

7.2. Если в процессе эксплуатации изделия Вы сочтете, что параметры его работы отличаются от изложенных в данном Руководстве по эксплуатации, рекомендуем обратиться за консультацией в организацию, продавшую Вам изделие.

7.3. Производитель устанавливает гарантийный срок на данное изделие в течение 3 лет со дня продажи при условии соблюдения потребителем правил транспортирования, хранения и эксплуатации, изложенных в данном Руководстве по

эксплуатации.

7.4. Во избежание возможных недоразумений сохраняйте в течение срока службы документы, прилагаемые к изделию при его продаже (накладные, гарантийный талон).

7.5. Гарантия не распространяется на изделие, недостатки которого возникли вследствие:

- нарушения потребителем правил транспортирования, хранения или эксплуатации изделия;
- действий третьих лиц;
- ремонта или внесения не санкционированных изготовителем конструктивных или схемотехнических изменений неуполномоченными лицами;
- отклонения от государственных стандартов (ГОСТов) и норм питающих сетей;
- неправильной установки и подключения изделия;
- действий непреодолимой силы (стихия, пожар, молния и т. п.).

## 8. Ограничение ответственности

8.1. Производитель не несет ответственности за:

- прямые, косвенные или вытекающие убытки, потерю прибыли или коммерческие потери, каким бы то ни было образом связанные с изделием;
- возможный вред, прямо или косвенно нанесенный изделием людям, домашним животным, имуществу в случае, если это произошло в результате несоблюдения правил и условий эксплуатации и установки изделия либо умыс-

ленных или неосторожных действий покупателя (потребителя) или третьих лиц.

8.2. Ответственность производителя не может превысить собственной стоимости изделия.

8.3. При обнаружении неисправностей в период гарантийных обязательств необходимо обращаться по месту приобретения изделия.

## 9. Гарантийный талон

Розетка \_\_\_\_\_ торговой марки TDM ELECTRIC изготовлена и принята в соответствии с обязательными требованиями государственных стандартов, действующей технической документацией и признана годной к эксплуатации.

Гарантийный срок 3 года со дня продажи.

Дата изготовления « \_\_\_\_ » \_\_\_\_\_ 20 \_\_\_\_ г.

Изделие соответствует требованиям ТР ТС 004/2011 «О безопасности низковольтного оборудования»

Дата продажи « \_\_\_\_ » \_\_\_\_\_ 20 \_\_\_\_ г.

Подпись продавца \_\_\_\_\_

Претензий по внешнему виду и комплектности изделия не имею, с условиями эксплуатации и гарантийного обслуживания ознакомлен:

Покупатель \_\_\_\_\_

Уполномоченный представитель изготовителя ООО «НЭКМ»  
117405, РФ, г. Москва, ул. Дорожная, д. 60 Б, этаж 6, офис 652  
Телефон: +7 (495) 727-32-14, (495) 640-32-14  
info@tdme.ru

Произведено под контролем правообладателя товарного знака «TDM ELECTRIC» в Китае на заводе Вэньчжоу Рокгранд Трэйд Кампани, Лтд., Китай, г. Вэньчжоу, ул. Шифу, здание Синьи, оф. А1501

Если в процессе эксплуатации продукции у Вас возникли вопросы, Вы можете обратиться в сервисную службу TDM ELECTRIC по бесплатному телефону: 8 (800) 700-63-26 (для звонков на территории РФ).

Подробнее об ассортименте продукции торговой марки TDM ELECTRIC Вы можете узнать на сайте [www.tdme.ru](http://www.tdme.ru)

ШТАМП  
МАГАЗИНА



**RU** Паспорт

**1. Наименования продукции, тип (серия), модель:** Розетки штепсельные серии "Ильмень".

**2. Область применения:** в промышленности/в быту.

**3. Основные технические характеристики и параметры**

250 В, 50 Гц, 10/16 А, УХЛ4, IP20, от 0 до +35 °С, h 0,082, w 0,082-0,119, l 0,039-0,048 (м).

**4. Правила и условия монтажа**

В соответствии с технической документацией изготовителя, хранить в упаковке, перевозить в закрытом транспорте, не требует специальной утилизации.

**5. Правила и условия безопасной эксплуатации (использования)**

Не бросать, не погружать в воду.

**6. Информация о мерах, которые следует принять при обнаружении неисправности продукции**

Обращаться по месту приобретения.

**7. Месяц/год изготовления продукции, срок службы, гарантийный срок**

Дата изготовления «\_\_\_» \_\_\_\_\_ 20\_\_\_ г.

Срок службы не менее 10 лет. Гарантийный срок 3 года.

**8. Наименование и местонахождение изготовителя (уполномоченного представителя), импортера, информация для связи с ними**

Произведено под контролем правообладателя товарного знака «TDM ELECTRIC» на заводе:

Вэньчжоу Рокгранд Трэйд Кампани, Лтд.

Адрес: Китай, г. Вэньчжоу, ул. Шифу, здание Синьи, оф. А1501.

Телефон: +86(577)88982822

Импортер:

1. Общество с ограниченной ответственностью «ТДМ Логистика», адрес: РФ, 117405, г. Москва, ул. Дорожная, д. 60 Б, этаж 6, офис 603.

**9. Свидетельство о приёме**

Продукция торговой марки TDM ELECTRIC изготовлена и принята в соответствии с обязательными требованиями государственными стандартов, действующей технической документации и признана годной для эксплуатации.

**10. Комплектность**

- Изделие.
- Паспорт.
- Упаковка.

**KZ** Төл құжат

**1. Өнімнің атауы, түрі, моделі:** Розетки штепсельные серии "Ильмень".

**2. Пайдаланылатын аймағы:** өндірісте/тұрмыста.

**3. Негізгі техникалық мінездемесі мен параметрлері**

250 В, 50 Гц, 10/16 А, УХЛ4, IP20, от 0 до +35 °С, h 0,082, w 0,082-0,119, l 0,039-0,048 (м).

**4. Монтаж талабы және ережесі**

Тапсырыс жөнінде басшылықтың жұмысына сәйкес, қорapta сақталуы тиіс, Жабулы көлікте тасылуы керек, Арнайы тазартуларды талап етпейді.

**5. Пайдалануға берудің қауіпсіздік ережелері мен шарттары (пайдалану)**

лақтырмаңыз, суға батырмаңыз.

**6. Өнімді пайдалануда ақаулар табылған жағдайда қолданылатын ақпарат**

Алған жерге хабарласу.

**7. Өнімнің жасалған айы/жылы, қызмет ету мерзімі, кепілдік мерзімі**

Қызмет ету мерзімі 10 жылдан кем емес.

Кепілдік мерзімі 3 жыл.

**8. Дайындаушының мекен-жайы мен аталуы (жауапты өкіл), шетке шығарушы, олармен байланыстың хабарламасы**

TDM ELECTRIC тапсырысымен және бақылауында келесі зауытта өндірілген:

Вэньчжоу Рокгранд Трэйд Кампани, Лтд.

Мекенжайы: Қытай, Вэньчжоу қ., Шифу көш., Синьи ғимараты, А1501 оф.

Телефон: +86(577)88982822

Импортер/таушылар:

1. Жауапкершілігі шектеулі серіктестігі «ТДМ Логистика», мекен-жайы: РФ, 117405, қ. Мәскеу, көше Дорожная, үй 60Б, қабат 6, кеңсе 603.

**9. Қабылдау күәлігі**

TDM ELECTRIC сауда маркасының өнімі мемлекеттік стандарттардың міндетті талаптарына, қолданыстағы техникалық құжаттарға сәйкес әзірленген және қабылданған, қолданысқа лайық деп танылған.

**10. Жинағы**

- Өнім
- Төл құжат
- Қорap

Уполномоченный представитель изготовителя  
ООО «НЭКМ»  
117405, РФ, г. Москва, ул. Дорожная, д. 60 Б, этаж  
6, офис 652; info@tdme.ru  
Телефон: +7 (495) 727-32-14, (495) 640-32-14

Если в процессе эксплуатации продукции у Вас возникли вопросы, Вы можете обратиться в сервисную службу TDM ELECTRIC по бесплатному телефону: 8 (800) 700-63-26 (для звонков на территории РФ). Подробнее об ассортименте продукции торговой марки TDM ELECTRIC Вы можете узнать на сайте [www.tdme.ru](http://www.tdme.ru).

## AM Անձնագիր

- Ապրանքի անվանումը, տեսակը, տիպը, մարկան.** Розетки штепсельные серии "Ильмень".
- օգտագործման ոլորտ.** Արդյունաբերությունում/կենցաղում:
- Т Դիմնական տեխնիկական պարամետրեր**  
250 В, 50 Гц, 10/16 А, УХЛ14, IP20, от 0 до +35 °С, h 0,082, w 0,082–0,119, l 0,039–0,048 (м).
- Արտաձևման կանոններն ու պայմանները**  
Համաձայն շահագործման ձեռնարկի, տեղափոխել փակ տրանսպորտով, պահանվում է հատուկ օտարում:
- Անվտանգ օգտագործման կանոններն ու պայմանները**  
չնետել, ջրի մեջ չընկղմել:
- Ապրանքի անասրբության դեպքում կիրառվող միջոցների մասին տեղեկություն**  
Դիմել գնման վայր:
- Ապրանքի արտադրման ամիս/տարի, պիտանելիության ժամկետ, երաշխիքային ժամկետ**  
պիտանելիության ժամկետը ոչ պակաս, քան 10 տարի: Երաշխիքային ժամկետ 3 տարի:
- Արտադրողի (լիազորված ներկայացուցչի), ներմուծողի անվանումը և գտնվելու վայրը, հետադարձ կապի վերաբերյալ տեղեկություն**  
Արտադրված է գործարանում՝ TDM ELECTRIC-ի պատվերով և վերահսկողության ներքո.  
Вънъчжоу Рокгранд Трэйд Кампани, Лтд.  
Հիլաստան, քաղաք Վենչժուո, փողոց Շիֆու, շենք Սինյի, գրասենյակ Ա1501:  
Հեռ. +86(577)88982822  
Ներմուծողներ.  
1. Սահմանափակ պատասխանատվությամբ անվերապահ «ТДМ Логистика», ստացելով: РF, քաղաքը Մոսկվա, փողոցը До-  
ндрյурչչун 60 «Б», հարկ 6, գրասենյակ 603:
- Շնորհման վկայական**  
TDM ELECTRIC ապրանքանիշը պատրաստված է և ընդունված է պետական ստանդարտների համապատասխան պահանջներով՝ գործող տեխնիկական փաստաթղթերով, որոնք ընդունված են բավարար օգտագործման համար:
- Հավաքագրում**
  - Արտադրանք
  - Անձնագիր
  - Փաթեթավորում

## KG Паспорт

- Өнүмдөрдүн аталыштары, түрү, модели:** Розетки штепсельные серии "Ильмень".
- Колдонуу тармагы:** өнөр жайда / тиричиликте.
- Негизги техникалык мүнөздөмөлөрү жана параметрлери:** 250 В, 50 Гц, 10/16 А, УХЛ4, IP20, от 0 до +35 °С, h 0,082, w 0,082–0,119, l 0,039–0,048 (м).
- Өрнөтүү эрежелери жана шарттары:**  
Өндүрүүчүнүн техникалык өжөттөмөсү боюнча, таңгакта сактоо керек, жабык унаада ташуу керек, өзгөчө утилизацияны талап кылбайт.
- Коопсуз эксплуатация (колдонуу) эрежелери жана шарттары:**  
ыргытууга болбойт, сууга салууга болбойт.
- Өнүмдө бузуктук табылган учурда чаралар көрүү боюнча маалымат:**  
Сатып алган жерге кайрылуу керек.
- Өнүмдүн даярдалган айы/жылы, жарактуулук мөөнөтү, кепилдик мөөнөтү:**  
Жарактуулук мөөнөтү 10 жылдан кем эмес.  
Кепилдик мөөнөтү 3 жыл.
- Өндүрүүчүнүн (уккулталган өкүлдүн), импорттоочунун аты жана турган жайы, алар менен байланышууга маалымат:**  
TDM ELECTRIC буйрутмасы боюнча жана көзөмөлдөөсү алдында заводдо өндүрүлгөн:  
Вънъчжоу Рокгранд Трэйд Кампани, Лтд.  
Дареги: Кытай, Вънъчжоу ш., Шифу көч., Синь имараты, кенсе А1501.  
Телефон: +86(577)88982822  
Импорттоочулар:  
1. Жоопкерчилиги чектелген коом «ТДМ Логистика», дарек: RF, 117405, ш. Moscow, көчө Дорожная, үй 60 «Б», кабат 6, иш 603.
- Кабыл алуу жөнүндө күбөлүк:**  
TDM ELECTRIC соода белгилемени өнүм мамлекеттик үлгүлөрдүн милдеттүү талаптары жана колдонуудагы техникалык өжөттөмө боюнча өндүрүлгөн жана кабыл алынган жана колдонууга жарактуу деп бекитилген.
- Комплектүүлүк:**
  - Буюм.
  - Паспорт.
  - Таңгак.

Уполномоченный представитель изготовителя  
ООО «ИЭКМ»  
117405, РФ, г. Москва, ул. Дорожная, д. 60 Б, этаж  
6, офис 652; info@tdme.ru  
Телефон: +7 (495) 727-32-14, (495) 640-32-14

Если в процессе эксплуатации продукции у Вас возникли вопросы, Вы можете обратиться в сервисную службу TDM ELECTRIC по бесплатному телефону: 8 (800) 700-63-26 (для звонков на территории РФ). Подробнее об ассортименте продукции торговой марки TDM ELECTRIC Вы можете узнать на сайте www.tdme.ru.