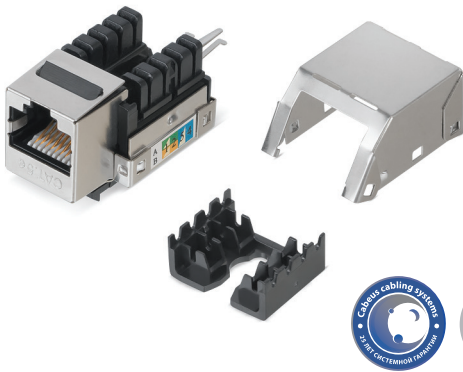


## Категория 5е, экранированный



- Надежная защита от электромагнитных помех
- Соответствует стандартам ISO/IEC 11801, TIA/EIA-568, EN 50173
- Цветовая маркировка в соответствии с T568B и T568A
- Подключение одножильных проводников 22-26 AWG
- Терминирование проводников с помощью ударного инструмента с ножом 110 типа
- Защитная крышка надежно фиксирует проводники в контактах
- Контакты с золотым покрытием 1,27 мкм
- Системная гарантия 25 лет

 Код для заказа **7958с**

 Артикул **KJ-RJ45-Cat.5e-SH-90**

 Наименования **Вставка Keystone Jack RJ-45(8P8C), категория 5е, экранированная, заделка тип 110, белая**

## Технические характеристики

Код для заказа	7957с	7008с	7129с	7958с
Артикул	KJ-RJ12-90 Degree	KJ-RJ45-Cat.5e-90	KJ-RJ45-Cat.6-90	KJ-RJ45-Cat.5e-SH-90
Соответствие стандартам				
ISO/IEC 11801, TIA/EIA-568, EN 50173				
Поддерживаемые приложения				
10BASE-T, 100BASE-TX, 100BASE-T4, 1000BASE-T, ATM-25, ATM-51, ATM-155, 100VG-AnyLan, TR-4, TR-16 Active, TR-16 Passive				
Характеристики				
Категория	3	5е	6	5е
Полоса пропускания	16 МГц	100 МГц	250 МГц	100 МГц
Формат разъема			Keystone Jack	
Тип разъема	RJ12(6p6c)		RJ45(8p8c)	
Исполнение		неэкранированное		экранированное
Тип терминирования		110		
Материалы				
Корпус	ударопрочный ABS-пластик, UL-94V-0			ударопрочный ABS-пластик, UL-94V-0/никелированная латунь
Пружинные контакты	фосфористая бронза с напылением золотом 1,27 мкм (50μ")			
IDC-контакты	фосфористая бронза с покрытием 2,54 мкм сплавом олова			
Электрические характеристики				
Максимальная сила тока	1,5 А			
Максимально допустимое напряжение	150 В			
Контактное сопротивление	не более 20 мОм			
Сопротивление изоляции	не менее 500 мОм			
Предельная нагрузка	1000 В/1 мин/60 Гц			
Эксплуатация				
Подключаемые проводники	одножильные 22 – 26 AWG			
Количество подключений	не менее 750 циклов			
Усилие удержания разъема	50Н/1 мин			
Допустимая температура хранения	от -40 до +70 °С			
Допустимая температура монтажа	от 0 до +50 °С			
Допустимая температура эксплуатации	от -10 до +60 °С			