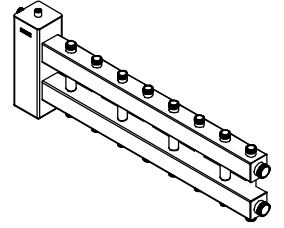


180°\*



G 3/4" (Dy20) HP

Подающая линия резервного котла и/или расширительный бак и/или подпитка и/или термодатчик

Rp 1/2" (Dy15) BP

Автоматический воздухоотводчик и/или группа безопасности

G 1 1/2" (Dy40) HP  
Подающая линия котлового контура

G 1" (Dy25) HP  
Обратные линии верхних контуров-потребителей

G 1" (Dy25) HP  
Подающие линии нижних контуров-потребителей

G 1 1/2" (Dy40) HP  
Подающая линия дачного контура-потребителя

G 1 1/2" (Dy40) HP  
Обратная линия котлового контура

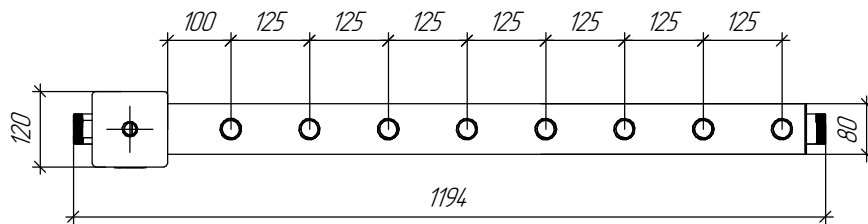
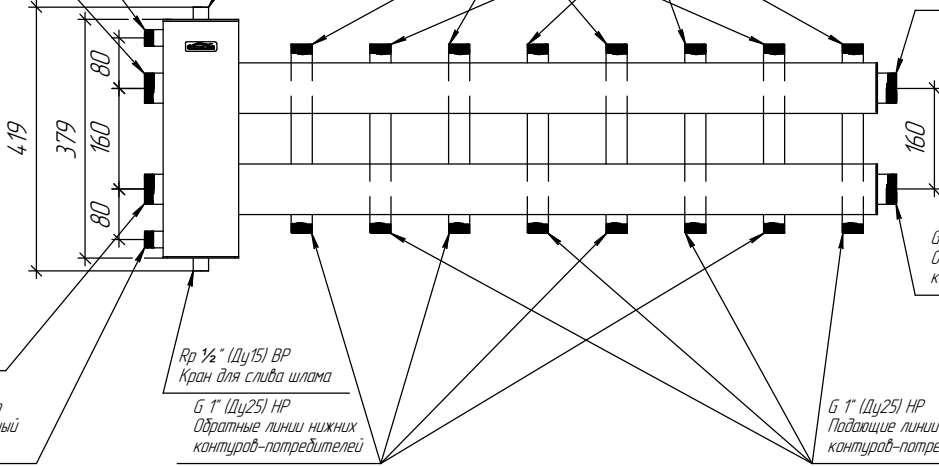
G 3/4" (Dy20) HP  
Подающая линия резервного котла и/или расширительный бак и/или подпитка

Rp 1/2" (Dy15) BP  
Кран для слива шлама

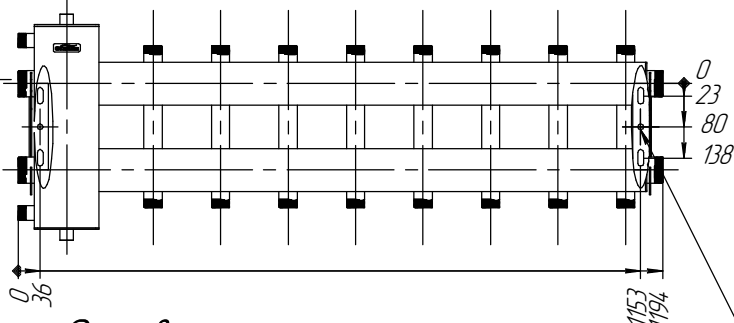
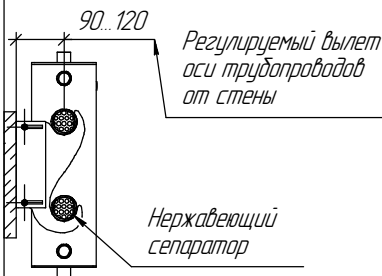
G 1" (Dy25) HP  
Обратные линии нижних контуров-потребителей

G 1" (Dy25) HP  
Подающие линии нижних контуров-потребителей

G 1 1/2" (Dy40) HP  
Обратная линия дачного контура-потребителя



Монтажные размеры



Монтажные пазы для регулировки высоты и горизонтального положения

Основные характеристики

- Рабочее давление, бар ..... 6
- Материал изготовления коллектора ..... Нержавеющая сталь AISI 304
- Наружная поверхность ..... Матовая полировка
- Упаковка ..... Деревянный ящик, защитные заглушки GIDRUSS
- Монтажные элементы в к-те поставки ..... K.UMS.DN40-160.S x 1 к-т

\* Для смены порядка "подачи" и "обратки" допускается перевернуть коллектор на 180° по горизонтальной оси

Изм.	Кол.уч.	Лист	№ док.	Подп.	Дата
					17.09.2024