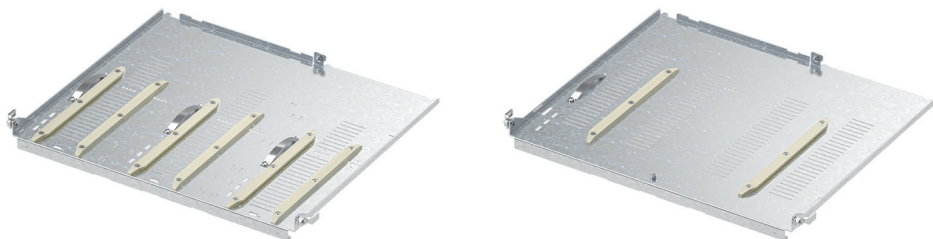


Комплект шасси для установки выкатных блоков

Назначение:

- организация отсека для установки выкатных блоков.

Материал:

- оцинкованная сталь толщиной 2 мм;
- пружинная сталь;
- полиамид.

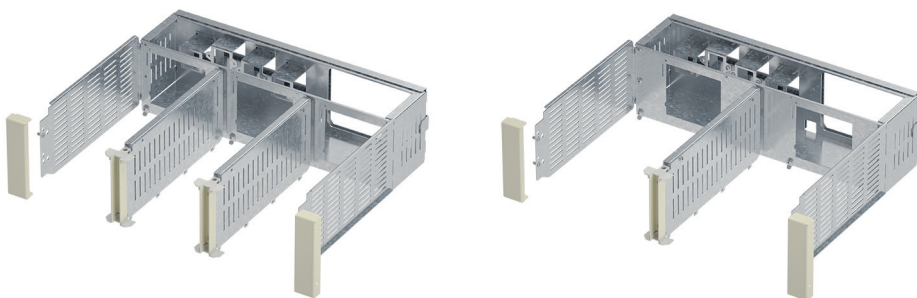
Отличительные особенности:

- установка совместно с R5TOEM*.

Комплект поставки:

- шасси для выкатных блоков, направляющие, пружины заземления, монтажные аксессуары.

Кратность	Совместимость с блоками	Код
xM3	2M3, 3M3, 4M3	R5M2WXM3
xM2	2M2, 3M2, 4M2	R5M2WXM2
xM1	3M1, 4M1, 5M1, 6M1, 9M1, 12M1	R5M2WXM1

Комплекты адаптера и перегородок для установки дробных блоков

Назначение:

- организация отсека для установки дробных блоков кратностью xM3, xM2.

Материал:

- боковые фронтальные накладки: окрашенная сталь 2 мм, RAL 7035;
- оцинкованная сталь толщиной 1 мм, 1,5 мм.

Отличительные особенности:

- силовые и сигнальные контакты в комплект не входят;
- не зависит от типа обслуживания распределительного устройства;
- установка совместно с R5M2WXM3, R5M2WXM2.

Комплект поставки:

- боковые фронтальные накладки, боковые стенки отсека, межблочные перегородки для обеспечения степени пыле- и влагозащиты IP 20 в пространстве шкафа, адаптер для подключения блоков, панель для установки силовых контактов питания адаптера, монтажные аксессуары.

Кратность	Типоразмер устанавливаемого блока	Высота модуля, М/мм	Максимальный ток, А	Код
xM3	2M3	2 / 100	250	R5M2W2M3A
	3M3	3 / 150		R5M2W3M3A
	4M3	4 / 200		R5M2W4M3A
xM2	2M2	2 / 100		R5M2W2M2A
	3M2	3 / 150		R5M2W3M2A
	4M2	4 / 200		R5M2W4M2A