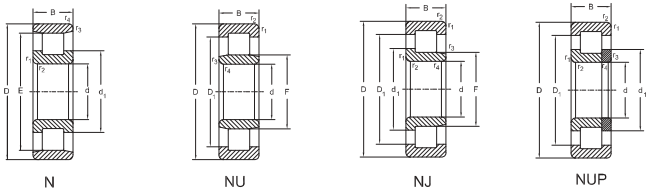
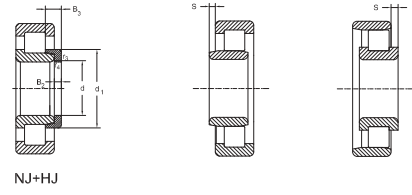


Однорядные подшипники с цилиндрическими роликами



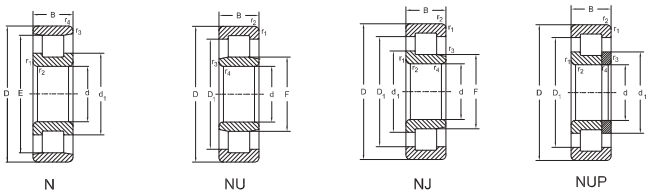
Однорядные подшипники с цилиндрическими роликами



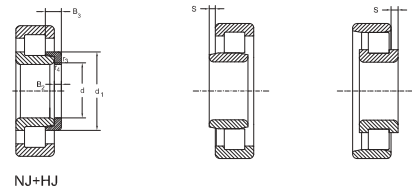
d	D	B	Размеры		Баз. рад. нагрузка		Предельная скорость		Обозначение
			r <sub>1</sub> , r <sub>2</sub> мм	r <sub>1</sub> , r <sub>2</sub> мм	дин. С <sub>r</sub>	стат. С <sub>0</sub>	смазка	масло	
95	170	32	2,1	2,1	210	249	3800	4500	<b>NU219 EM</b>
	170	43	2,1	2,1	273	349	3200	3800	<b>NU219 EM</b>
	170	43	2,1	2,1	273	349	3200	3800	<b>NJ219 EM</b>
	170	43	2,1	2,1	273	349	3200	3800	<b>NU2219 EM</b>
	200	45	3	3	311	351	3000	3600	<b>N319</b>
	200	45	3	3	2,9	311	3000	3600	<b>NU319 EM</b>
	200	45	3	3	311	351	3000	3600	<b>NJ319 EM</b>
	200	45	3	3	311	351	3000	3600	<b>NUP319 EM</b>
	200	67	3	3	6,2	388	2800	3400	<b>N2319 M</b>
	200	67	3	3	6,2	388	2800	3400	<b>NU2319 M</b>
	200	67	3	3	388	488	2800	3400	<b>NJ2319 M</b>
	200	67	3	3	388	488	2800	3400	<b>NUP2319 M</b>
	240	55	4	4	5,2	415	2400	3000	<b>N419 M</b>
	240	55	4	4	5,2	415	2400	3000	<b>NU419 M</b>
	240	55	4	4	415	465	2400	3000	<b>NJ419 M</b>
	240	55	4	4	415	465	2400	3000	<b>NUP419 M</b>
100	150	24	1,5	1,1	98	134	4300	5000	<b>NU1020 M</b>
	180	34	2,1	2,1	251	305	3200	3800	<b>N220 E</b>
	180	34	2,1	2,1	251	305	3200	3800	<b>NU220 E</b>
	180	34	2,1	2,1	251	305	3200	3800	<b>NJ220 E</b>
	180	34	2,1	2,1	251	305	3200	3800	<b>NUP220 E</b>
	180	34	2,1	2,1	251	305	3200	3800	<b>NU220 EM</b>
	180	34	2,1	2,1	251	305	3200	3800	<b>NJ220 EM</b>
	180	34	2,1	2,1	251	305	3200	3800	<b>NUP220 EM</b>
	180	46	2,1	2,1	335	440	3000	3800	<b>NU220 E</b>
	180	46	2,1	2,1	335	440	3000	3800	<b>NJ220 E</b>
	180	46	2,1	2,1	335	440	3000	3800	<b>NUP220 E</b>
	180	46	2,1	2,1	335	440	3000	3800	<b>NU220 EM</b>
	180	46	2,1	2,1	335	440	3000	3800	<b>NJ220 EM</b>
	180	46	2,1	2,1	335	440	3000	3800	<b>NUP220 EM</b>
	215	47	3	3	380	425	3000	3600	<b>N320 E</b>
	215	47	3	3	380	425	3000	3600	<b>NU320 E</b>
215	47	3	3	380	425	3000	3600	<b>NJ320 E</b>	
215	47	3	3	380	425	3000	3600	<b>NUP320 E</b>	

d	E	F	Размеры				Упорное кольцо		Масса	
			d <sub>1</sub> мм	D <sub>1</sub> мм	B <sub>2</sub>	B <sub>3</sub>	Обозначение	Подшипник	Упорное кольцо	
95	-	112,5	120,7	147,4	-	-	-	-	3,33	-
	-	112,5	-	147,4	-	-	-	-	4,29	-
	-	112,5	120,7	147,4	9	15,5	<b>HJ2219 E</b>	-	4,38	0,37
	-	112,5	120,7	147,4	-	-	-	-	4,42	-
	173,5	-	133	-	-	-	-	-	6,47	-
	-	121,5	-	168,2	-	-	-	-	7	-
	-	121,5	132,2	168,2	13	20,5	<b>HJ319 E</b>	-	7,20	0,8
	-	121,5	132,2	168,2	-	-	-	-	7,26	-
	173,5	-	132	-	-	-	-	-	10,30	-
	-	121,5	-	168,2	-	-	-	-	10,50	-
	-	121,5	132,2	168,2	13	24,5	<b>HJ2319 E</b>	-	10,50	0,93
	-	121,5	132,2	168,2	-	-	-	-	10,90	-
	201,5	-	147	-	-	-	-	-	13,80	-
	-	133,5	-	188,8	-	-	-	-	13,80	-
	-	133,5	147	188,8	15	25,5	<b>HJ419</b>	-	13,80	1,3
	-	133,5	147	188,8	-	-	-	-	13,80	-
-	113	118	132,1	-	-	-	-	1,50	-	
163	-	127,3	-	-	-	-	-	3,44	-	
-	119	-	155,5	-	-	-	-	3,44	-	
-	119	-	157	-	-	-	-	3,77	-	
-	119	127,3	155,5	10	15	<b>HJ220 E</b>	-	3,44	0,44	
-	119	127	157	10	15	<b>HJ220 E</b>	-	3,49	0,44	
-	119	127,3	155,5	-	-	-	-	3,44	-	
-	119	127	164,5	-	-	-	-	3,89	-	
-	119	-	155,5	-	-	-	-	5,50	-	
-	120	-	159	-	-	-	-	5,23	-	
-	119	127,3	155,5	10	16	<b>HJ2220 E</b>	-	5,50	0,45	
-	128	120	159	10	16	<b>HJ2220 E</b>	-	5,23	0,45	
-	119	127,3	155,5	-	-	-	-	5,50	-	
191,5	-	139,6	-	-	-	-	-	7,70	-	
185,5	-	138,5	-	-	-	-	-	8,59	-	
-	127,5	-	181	-	-	-	-	7,70	-	
-	127,5	-	173,5	-	-	-	-	8,73	-	

Однорядные подшипники с цилиндрическими роликами



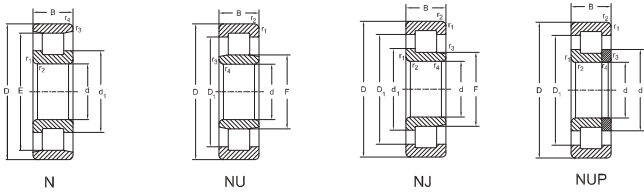
Однорядные подшипники с цилиндрическими роликами



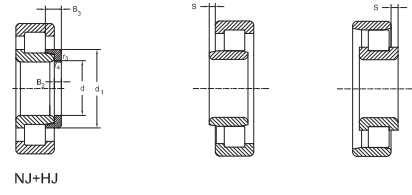
d	D	B	Размеры		Баз. рад. нагрузка		Предельная скорость		Обозначение	
			r <sub>1</sub> , r <sub>2</sub> мм	r <sub>1</sub> , r <sub>2</sub> мм	дин. С <sub>r</sub>	стат. С <sub>0</sub>	смазка	масло		
100	215	47	3	3	380	425	3000	3600	<b>NJ320 E</b>	
	215	47	3	3	380	425	3000	3600	<b>NJ320 EM</b>	
	215	47	3	3	380	425	3000	3600	<b>NUP320 E</b>	
	215	73	3	3	6,3	570	2600	3200	<b>NU320 E</b>	
	215	73	3	3	570	720	2600	3200	<b>NJ320 E</b>	
	215	73	4	4	570	720	2600	3200	<b>NJ320 EM</b>	
	215	73	3	3	570	720	2600	3200	<b>NUP320 E</b>	
	250	58	4	4	5,7	440	2400	3000	<b>N420 M</b>	
	250	58	4	4	5,7	440	2400	3000	<b>NU420 M</b>	
	250	58	4	4	440	490	2400	3000	<b>NJ420 M</b>	
	250	58	4	4	440	490	2400	3000	<b>NUP420 M</b>	
	160	26	2	1,1	4,4	112	153	3800	4500	<b>NU1021 M</b>
	160	26	2	2	112	153	3800	4500	<b>NJ1021 M</b>	
	190	36	2,1	2,1	2	260	320	3000	3600	<b>N221 E</b>
	190	36	2,1	2,1	2	260	320	3000	3600	<b>NU221 E</b>
	190	36	2,1	2,1	2	260	320	3000	3600	<b>NJ221 E</b>
190	36	2,1	2,1	2	260	320	3000	3600	<b>NUP221 E</b>	
225	49	3	3	3	335	380	2600	3200	<b>N321 E</b>	
225	49	3	3	3	335	380	2600	3200	<b>NU321 E</b>	
225	49	3	3	3	335	380	2600	3200	<b>NJ321 EM</b>	
225	49	3	3	3	335	380	2600	3200	<b>NUP321 E</b>	
225	49	3	3	3	335	380	2600	3200	<b>NJ321 E</b>	
225	49	3	3	3	335	380	2600	3200	<b>NUP321 E</b>	
260	60	4	4	5,7	490	540	2200	2800	<b>NU421 M</b>	
260	60	4	4	490	540	2200	2800	<b>NJ421 M</b>		
260	60	4	4	490	540	2200	2800	<b>NUP421 M</b>		
110	170	28	2	1,1	140	190	3600	4500	<b>NU1022 M</b>	
	200	38	2,1	2,1	292	365	3000	3600	<b>N222 E</b>	
	200	38	2,1	2,1	292	365	3000	3600	<b>NU222 E</b>	
	200	38	2,1	2,1	292	365	3000	3600	<b>NJ222 E</b>	
	200	38	2,1	2,1	292	365	3000	3600	<b>NUP222 E</b>	
	200	38	2,1	2,1	292	365	3000	3600	<b>NJ222 E</b>	

d	E	F	Размеры				Упорное кольцо		Масса	
			d <sub>1</sub> мм	D <sub>1</sub> мм	B <sub>2</sub>	B <sub>3</sub>	Обозначение	Подшипник	Упорное кольцо	
100	-	127,5	139,6	181	13	20,5	<b>HJ320 E</b>	-	7,70	0,9
	-	127,5	139	173,5	13	20,5	<b>HJ320 E</b>	-	8,61	0,9
	-	127,5	139,6	181	-	-	-	-	7,70	-
	-	127,5	-	181	-	-	-	-	12	-
	-	127,5	139,6	181	13	23,5	<b>HJ2320 E</b>	-	12	0,95
	-	127,5	139	181,5	13	23,5	<b>HJ2320 E</b>	-	13,26	0,95
	-	127,5	139,6	181	-	-	-	-	12	-
	211	-	153,5	-	-	-	-	-	15,80	-
	-	139	-	197	-	-	-	-	15,80	-
	-	139	153,5	197	16	27	<b>HJ420</b>	-	15,80	1,6
	-	139	153,5	197	-	-	-	-	15,80	-
	-	119,5	124,5	140,3	-	-	-	-	1,90	-
	-	119,5	-	140,3	7	13,5	<b>HJ1021</b>	-	1,91	0,24
	171,5	-	134,7	-	-	-	-	-	4,10	-
	-	125,5	-	163	-	-	-			

Однорядные подшипники с цилиндрическими роликами



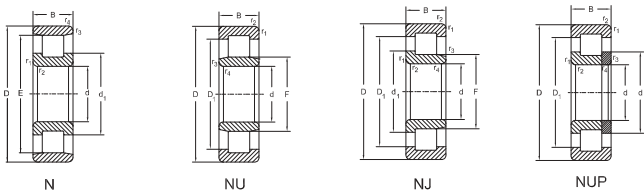
Однорядные подшипники с цилиндрическими роликами



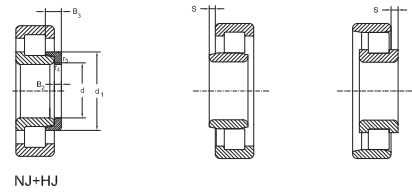
d	D	B	Размеры		Баз. рад. нагрузка		Предельная скорость		Обозначение	
			$r_{1,2}$	$r_{3,4}$	дин. C <sub>r</sub>	стат. C <sub>0</sub>	смазка	масло		
			мм	мм/мин	мм/мин	кН	мм/мин			
110	200	38	2,1	2,1	-	292	365	3000	3600	NUP222 E
	200	38	2,1	2,1	-	292	365	3000	3600	NUP222 EM
	200	53	2,1	2,1	4	380	520	2800	3400	NU2222 E
	200	53	2,1	2,1	4	380	520	2800	3400	NU2222 EM
	200	53	2,1	2,1	-	380	520	2800	3400	NJ2222 E
	200	53	2,1	2,1	-	380	520	2800	3400	NJ2222 EM
	200	53	2,1	2,1	-	380	520	2800	3400	NUP2222 E
	240	50	3	3	3,2	443	513	2400	3000	N322 E
	240	50	3	3	3,2	443	513	2400	3000	NU322 E
	240	50	3	3	3,2	443	513	2400	3000	NU322 EM
	240	50	3	3	-	443	513	2400	3000	NJ322 E
	240	50	3	3	-	443	513	2400	3000	NUP322 E
	240	50	3	3	-	443	513	2400	3000	NUP322 EM
	240	80	3	3	7,2	630	800	2200	2800	NU2322 E
	240	80	3	3	7,2	630	800	2200	2800	NU2322 EM
	240	80	3	3	-	630	800	2200	2800	NJ2322 E
	240	80	3	3	-	630	800	2200	2800	NUP2322 E
	240	80	3	3	-	630	800	2200	2800	NUP2322 EM
	280	65	4	4	6,2	583	672	2200	2800	NU422 M
	280	65	4	4	-	583	672	2200	2800	NJ422 M
280	65	4	4	-	583	672	2200	2800	NUP422 M	
120	180	28	2	1	4,5	150	208	3400	4000	NU1024 M
	215	40	2,1	2,1	2,5	335	415	2600	3200	N224 E
	215	40	2,1	2,1	2,5	335	415	2600	3200	NU224 E
	215	40	2,1	2,1	2,5	335	415	2600	3200	NU224 EM
	215	40	2,1	2,1	2,5	335	415	2600	3200	NU224 EM6
	215	40	2,1	2,1	-	335	415	2600	3200	NJ224 E
	215	40	2,1	2,1	-	335	415	2600	3200	NJ224 EM
	215	40	2,1	2,1	-	335	415	2600	3200	NUP224 E
	215	40	2,1	2,1	-	335	415	2600	3200	NUP224 EM
	215	58	2,1	2,1	4,1	450	610	2600	3200	NU2224 E
	215	58	2,1	2,1	-	450	610	2600	3200	NJ2224 E
	215	58	2,1	2,1	-	450	610	2600	3200	NJ2224 EM
215	58	2,1	2,1	-	450	610	2600	3200	NUP2224 E	

d	E	F	Размеры				Упорное кольцо		Масса	
			$d_1$	$D_1$	$B_2$	$B_3$	Обозначение	Подшипник	Упорное кольцо	
			мм						кг	
110	-	132,5	141,6	172,4	-	-	-	-	4,90	-
	-	132,5	141	174	-	-	-	-	5,50	-
	-	132,5	-	172,4	-	-	-	-	6,70	-
	-	132,5	-	174	-	-	-	-	7,40	-
	-	132,5	141,6	172,4	11	19,5	HJ2222 E	6,70	0,65	-
	-	132,5	142	174	11	19,5	HJ2222 E	7,30	0,65	-
	-	132,5	141,6	172,4	-	-	-	6,70	-	-
	211	-	155,9	-	-	-	-	-	10,50	-
	-	143	-	199,9	-	-	-	-	10,50	-
	-	143	-	201	-	-	-	-	11,50	-
	-	143	155,9	199,9	14	22	HJ322 E	10,50	1,2	-
	-	143	155,9	199,9	-	-	-	10,50	-	-
	-	143	155	201	-	-	-	11,90	-	-
	-	143	-	199,9	-	-	-	17	-	-
	-	143	-	201	-	-	-	19,10	-	-
	-	143	155,9	199,9	14	26,5	HJ2322 E	17	1,3	-
	-	143	155	201	14	26,5	HJ2322 E	19,40	1,3	-
	-	143	155,9	199,9	-	-	-	17	-	-
	-	155	-	219,5	-	-	-	20,80	-	-
	-	155	171	219,5	17	29,5	HJ422	20,80	2,1	-
-	155	171	219,5	-	-	-	20,80	-	-	
-	135	141	158,8	-	-	-	2,60	-	-	
120	195,5	-	153,5	-	-	-	-	5,70	-	
	-	143,5	-	186,9	-	-	-	5,70	-	
	-	143,5	-	187,4	-	-	-	6,40	-	
	-	143,5	-	187,4	-	-	-	6,40	-	
	-	143,5	153,5	186,9	11	17	HJ224 E	5,70	0,72	-
	-	143,5	152	187,4	11	17	HJ224 E	6,50	0,72	-
	-	143,5	153,5	186,9	-	-	-	5,70	-	-
	-	143,5	-	186,9	-	-	-	8,30	-	-
	-	143,5	153,5	186,9	11	20	HJ2224 E	8,30	0,75	-
	-	143,5	152	181	11	20	HJ2224 E	9,30	0,75	-
	-	143,5	153,5	186,9	-	-	-	8,30	-	-

Однорядные подшипники с цилиндрическими роликами



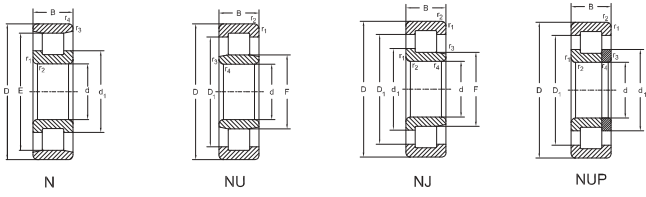
Однорядные подшипники с цилиндрическими роликами



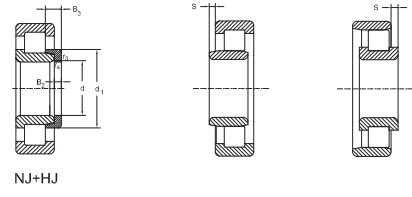
d	D	B	Размеры		Баз. рад. нагрузка		Предельная скорость		Обозначение	
			$r_{1,2}$	$r_{3,4}$	дин. C <sub>r</sub>	стат. C <sub>0</sub>	смазка	масло		
			мм	мм/мин	мм/мин	кН	мм/мин			
120	260	55	3	3	3,7	520	600	2200	2800	N324 E
	260	55	3	3	3,7	520	600	2200	2800	NU324 E
	260	55	3	3	3,7	520	600	2200	2800	NU324 EM
	260	55	3	3	-	520	600	2200	2800	NJ324 E
	260	55	3	3	-	520	600	2200	2800	NJ324 EM
	260	55	3	3	-	520	600	2200	2800	NUP324 E
	260	55	3	3	-	520	600	2200	2800	NUP324 EM
	260	86	3	3	7,2	780	1020	2000	2600	NU2324 E
	260	86	3	3	-	780	1020	2000	2600	NJ2324 E
	260	86	3	3	-	780	1020	2000	2600	NUP2324 E
	310	72	5	5	6,3	670	780	1800	2200	N424 M
	310	72	5	5	6,3	670	780	1800	2200	NU424 M
	310	72	5	5	-	670	780	1800	2200	NJ424 M
	310	72	5	5	-	673	770	1800	2200	NUP424 M
	200	33	2	1	4,7	180	250	3000	3600	NU1026 M
	200	33	2	2	-	180	250	3000	3600	NJ1026 M
	230	40	3	3	2,6	360	450	2400	3000	N226 E
	230	40	3	3	2,6	360	450	2400	3000	NU226 E
	230	40	3	3	-	360	450	2400	3000	NJ226 E
	230	40	3	3	-	360	450	2400	3000	NUP226 E
230	40	3	3	-	360	450	2400	3000	NUP226 EM	
230	64	3	3	4,3	530	735	2400	3000	NU2226 E	
230	64	3	3	4,3	530	735	2400	3000	NU2226 EM	
230	64	3	3	-	530	735	2400	3000	NJ2226 E	
230	64	3	3	-	530	735	2400	3000	NUP2226 E	
280	58	4	4	3,7	570	670	2000	2600	N326 E	
280	58	4	4	3,7	570	670	2000	2600	NU326 E	
280	58	4	4	3,7	570	670	2000	2600	NU326 EM6	
280	58	4	4	-	570	670	2000	2600	NJ326 E	
280	58	4	4	-	570	670	2000	2600	NJ326 EM6	
280	58	4	4	-	570	670	2000	2600	NUP326 E	
280	58	4	4	-	570	670	2000	2600	NUP326 EM6	

d	E	F	Размеры				Упорное кольцо		Масса	
			$d_1$	$D_1$	$B_2$	$B_3$	Обозначение	Подшипник	Упорное кольцо	
			мм						кг	
120	230	-	168,7	-	-	-	-	-	15,20	-
	-	154	-	217,3	-	-	-	-	13,40	-
	-	154	-	218,3	-	-	-	-	14,80	-
	-	154	168,7	217,3	14	22,5	HJ324 E	13,40	1,4	-
	-	154	168,3	218,3	14	22,5	HJ324 E	14,90	1,4	-
	-	154	168,7	217,3	-	-	-	13,40	-	-
	-	154	170	218,3	-	-	-	15,37	-	-
	-	154	-	217,3	-	-	-	23,50	-	-
	-	154	168,7	217,3	14	26	HJ2324 E	23,50	1,5	-
	-	154	168,7	217,3	-	-	-	23,50	-	-
	260	-	188	-	-	-	-	-	29,60	-
	-	170	-	242,5	-	-	-	-	30,50	-
	-	170	188	242,5	17	30,5	HJ424	30,50	2,7	-
	-	170	188	240	-	-	-	31,30	-	-
	-	148	155	175	-	-	-	3,90	-	-
	-	148	154,8	175,2	8	16	HJ1026	4,20	0,45	-
	209,5	-	164,2	-	-	-	-	6,50	-	-
	-	153,5	-	200,2	-	-	-	6,50	-	-
	-	153,5	164,2	200,2	11	17	HJ226 E	6,50	0,8	-
	-	153,5	164	201,3	11	17	HJ226 E	7,29	0,8	-
-	153,5	164,2	200,2	-	-	-	6,50	-	-	
-	153,5	182,3	200,2	-	-	-	10,50	-	-	
-	153,5	-	193,7	-	-	-	11,48	-	-	
-	153,5	-	200,2	11	21	HJ2226 E	10,50	0,85	-	
-	153,5	182,3	200,2	-	-	-	10,50	-	-	
247	-	182,3	-	-	-	-	16,50	-	-	
-	167	-	233,8	-	-	-	16,50	-	-	
-	167	-	235	-	-	-	18,50	-	-	
-	167	182,3	233,8	14	23	HJ326 E	16,50	1,7	-	
-	167	182,6	235	14	23	HJ326 E	18,65	1,7	-	
-	167	182,3	233,8	-	-	-	16,50	-	-	
-	167	182,7	235	-	-	-	20,15	-	-	

Однорядные подшипники с цилиндрическими роликами



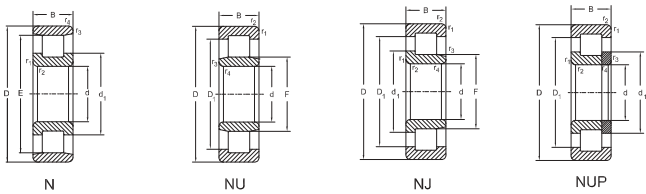
Однорядные подшипники с цилиндрическими роликами



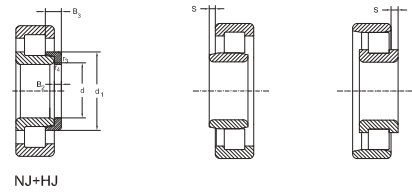
d	D	B	Размеры				Баз. рад. нагрузка		Предельная скорость		Обозначение
			$r_1, r_2$	$r_1, r_2$	$s$	дин. C <sub>r</sub>	стат. C <sub>0</sub>	смазка	масло		
			мм	мм	мм	кН	мм <sup>2</sup>				
130	280	93	4	4	8,1	915	1220	1900	2400	<b>NU2326 EM</b>	
	280	93	4	4	-	915	1220	1900	2400	<b>NJ2326 EM</b>	
	280	93	4	4	-	915	1220	1900	2400	<b>NUP2326 EM</b>	
	340	78	6	5	6,5	790	960	1800	2200	<b>NU426 M</b>	
	340	78	6	5	-	790	960	1800	2200	<b>NJ426 M</b>	
140	210	33	2	1,1	4,8	183	265	2800	3400	<b>NU1028 M</b>	
	250	42	3	3	3,7	390	510	2400	3000	<b>N228 EM</b>	
	250	42	3	3	3,7	390	510	2400	3000	<b>NU228 EM</b>	
	250	42	3	3	-	390	510	2400	3000	<b>NJ228 EM</b>	
	250	42	3	3	-	390	510	2400	3000	<b>NU228 EM</b>	
	250	68	3	3	4,4	570	830	2200	2800	<b>NJ2228 EM</b>	
	250	68	3	3	-	570	830	2200	2800	<b>NU2228 EM</b>	
	250	68	3	3	-	570	830	2200	2800	<b>NUP2228 EM</b>	
	300	62	4	4	3,7	670	800	1900	2400	<b>N328 E</b>	
	300	62	4	4	3,7	670	800	1900	2400	<b>NU328 E</b>	
	300	62	4	4	3,7	670	800	1900	2400	<b>NUS328 EM</b>	
	300	62	4	4	-	670	800	1900	2400	<b>NJ328 E</b>	
	300	62	4	4	-	670	800	1900	2400	<b>NJ328 M</b>	
	300	62	4	4	-	670	800	1900	2400	<b>NUP328 E</b>	
	300	62	4	4	-	670	800	1900	2400	<b>NUP328 EM</b>	
300	102	4	4	9,2	1130	1589	1800	2200	<b>NU328 EM</b>		
300	102	4	4	-	1130	1589	1800	2200	<b>NJ328 EM</b>		
300	102	4	4	-	1130	1589	1800	2200	<b>NUP328 EM</b>		
360	82	6	5	7	850	1020	1600	1900	<b>NU428 M</b>		
360	82	6	5	-	850	1020	1600	1900	<b>NJ428 M</b>		
150	225	35	2,1	1,5	4,9	208	310	2600	3200	<b>NU1030 M</b>	
	270	45	3	3	4	440	585	2200	2800	<b>NJ230 EM</b>	
	270	45	3	3	4	440	585	2200	2800	<b>NU230 EM</b>	
	270	45	3	3	4	440	585	2200	2800	<b>NUP230 EM</b>	
	270	73	3	3	4,3	655	980	2000	2600	<b>NU2230 EM</b>	
	270	73	3	3	-	655	980	2000	2600	<b>NJ2230 EM</b>	
	270	73	3	3	-	655	980	2000	2600	<b>NUP2230 EM</b>	

d	E	F	Размеры				Упорное кольцо		Масса	
			$d_1$	$D_1$	$B_2$	$B_3$	Обозначение	Подшипник	Упорное кольцо	
			мм	мм	мм	мм		кг	кг	
130	-	167	-	233,8	-	-	-	-	29,60	-
	-	167	182,3	233,8	14	28	<b>HJ2326 E</b>	-	29,60	1,8
	-	167	182,3	233,8	-	-	-	-	29,60	-
	-	185	-	265	-	-	-	-	42,60	-
	-	185	205	265	18	32	<b>HJ426</b>	-	42,60	3,4
	-	158	165	185	-	-	-	-	4,10	-
	225	-	180	-	-	-	-	-	9,50	-
	-	169	-	215,3	-	-	-	-	9,50	-
	-	169	180	215,3	11	18	<b>HJ228 E</b>	-	9,50	1
	-	169	180	215,3	-	-	-	-	9,50	-
140	-	169	-	215,3	-	-	-	-	15,50	-
	-	169	180	215,3	11	23	<b>HJ2228 E</b>	-	15,50	1,1
	-	169	180	215,3	-	-	-	-	15,50	-
	-	169	180	215,3	-	-	-	-	15,50	-
	264	-	195,5	-	-	-	-	-	22,50	-
	-	180	-	250,3	-	-	-	-	22,50	-
	-	180	-	251	-	-	-	-	21,36	-
	-	180	195,5	250,3	15	25	<b>HJ328 E</b>	-	22,50	2
	-	180	196	251	15	25	<b>HJ328 E</b>	-	22,21	2
	-	180	195,5	250,3	-	-	-	-	22,50	-
	-	180	196	251	-	-	-	-	23,04	-
	-	180	-	250,3	-	-	-	-	37,20	-
	-	180	195,5	250,3	15	31	<b>HJ2328 E</b>	-	37,20	2,2
	-	180	195,5	250,3	-	-	-	-	37,20	-
	-	198	-	281	-	-	-	-	49,50	-
-	198	219	281	18	33	<b>HJ428</b>	-	49,50	3,9	
-	169,5	176,5	198,1	-	-	-	-	5	-	
150	242	-	193,7	-	-	-	-	-	11,80	-
	-	182	-	231,8	-	-	-	-	11,80	-
	-	182	193,7	231,8	12	19,5	<b>HJ230 E</b>	-	11,80	1,3
	-	182	193,7	231,8	-	-	-	-	11,80	-
	-	182	-	231,8	-	-	-	-	19,50	-
	-	182	193,7	231,8	12	24,5	<b>HJ2230 E</b>	-	19,50	1,4
	-	182	193,7	231,8	-	-	-	-	19,50	-

Однорядные подшипники с цилиндрическими роликами



Однорядные подшипники с цилиндрическими роликами



d	D	B	Размеры				Баз. рад. нагрузка		Предельная скорость		Обозначение
			$r_1, r_2$	$r_1, r_2$	$s$	дин. C <sub>r</sub>	стат. C <sub>0</sub>	смазка	масло		
			мм	мм	мм	кН	мм <sup>2</sup>				
150	320	65	4	4	4	800	1000	1800	2200	<b>N330 EM</b>	
	320	65	4	4	4	800	1000	1800	2200	<b>NU330 EM</b>	
	320	65	4	4	-	800	1000	1800	2200	<b>NJ330 EM</b>	
	320	65	4	4	-	800	1000	1800	2200	<b>NUP330 EM</b>	
	320	108	4	4	9,8	1160	1600	1700	2000	<b>NU2330 EM</b>	
	320	108	4	4	-	1160	1600	1700	2000	<b>NJ2330 EM</b>	
	320	108	4	4	-	1160	1600	1700	2000	<b>NUP2330 EM</b>	
	380	85	6	5	7,5	898	1145	1500	1800	<b>NU430 M</b>	
	380	85	6	5	-	898	1145	1500	1800	<b>NJ430 M</b>	
	240	38	2,1	1,5	5,2	245	355	2400	3000	<b>NU1032 M</b>	
160	240	38	2,1	2,1	-	245	355	2400	3000	<b>NJ1032 M</b>	
	290	46	3	3	4,1	500	670	2000	2600	<b>N232 EM</b>	
	290	46	3	3	4,1	500	670	2000	2600	<b>NJ232 EM</b>	
	290	46	3	3	4,1	500	670	2000	2600	<b>NUP232 EM</b>	
	290	48	3	3	4,1	500	670	2000	2600	<b>NJ232 EM</b>	
	290	80	3	3	4,5	800	1180	1900	2400	<b>NU2232 EM</b>	
	290	80	3	3	-	800	1180	1900	2400	<b>NJ2232 EM</b>	
	290	80	3	3	-	800	1180	1900	2400	<b>NUP2232 EM</b>	
	340	68	4	4	4	865	1080	1600	1900	<b>N332 EM</b>	
	340	68	4	4	4	865	1080	1600	1900	<b>NU332 EM</b>	
	340	68	4	4	-	865	1080	1600	1900	<b>NJ332 EM</b>	
	340	68	4	4	-	865	1080	1600	1900	<b>NUP332 EM</b>	
	340	114	4	4	10	1320	1830	1600	1900	<b>NU2332 EM</b>	
	340	114	4	4	-	1320	1830	1600	1900	<b>NJ2332 EM</b>	
	340	114	4	4	-	1320	1830	1600	1900	<b>NUP2332 EM</b>	
170	260	42	2,1	2,1	5,8	300	430	2200	2800	<b>NU1034 M</b>	
	260	42	2,1	2,1	-	300	430	2200	2800	<b>NJ1034 M</b>	
	310	52	4	4	4,2	618	828	1800	2200	<b>NU234 EM6</b>	
	310	52	4	4	-	618	828	1800	2200	<b>NJ234 EM6</b>	
	310	52	4	4	-	618	828	1800	2200	<b>NUP234 EM6</b>	
	310	86	4	4	4,2	950	1400	1700	2000	<b>NU2234 EM</b>	
	310	86	4	4	-	950	1400	1700	2000	<b>NJ2234 EM</b>	

d	E	F	Размеры				Упорное кольцо		Масса	
			$d_1$	$D_1$	$B_2$	$B_3$	Обозначение	Подшипник	Упорное кольцо	
			мм	мм	мм	мм		кг	кг	
150	283	-	210,1	-	-	-	-	-	27,50	-
	-	193	-	268,4	-	-	-	-	27,50	-
	-	193	210,1	268,4	15	25	<b>HJ330 E</b>	-	27,50	2,4
	-	193	210,1	268,4	-	-	-	-	27,50	-
	-	193	-	268,4	-	-	-	-	44,80	-
	-	193	210,1	268,4	15	31,5	<b>HJ2330 E</b>	-	44,80	2,5
	-	193	210,1	268,4	-	-	-	-	44,80	-
	-	213	-	296	-	-	-	-	48	-
	-	213	234	296	20	36,5	<b>HJ430</b>	-	48	4,