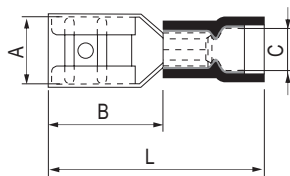


Плоские наконечники быстрого соединения, виброустойчивое исполнение РПИ-М (розетка "мама")



Назначение:

- для оконцевания кабеля и проводов с медными жилами сечением от 0,5 до 6 мм² в электрических цепях переменного и постоянного тока напряжением до 600 В.

Характеристики

- материал контактной части – медь М1;
- материал изоляции – ПВХ;
- покрытие – лужение;
- класс горючести – VO по UL 94;
- максимальная температура эксплуатации – до +85°C.

Особенности

- двойная гильза позволяет увеличить прочность контакта и повысить виброустойчивость соединения;
- внутренняя поверхность контактной гильзы имеет зазубрины, позволяющие увеличить плотность контакта при обжиге.

Сечение провода, мм ²	Максимальный ток, А	Размер, мм				Цвет изоляции	Код	Код совместимых разъемов	
		A	B	C	L			"папа"	"папа/мама"
Номинальный размер соединителя 2,8×0,5 мм²									
0,5–1,5	10	2,8×0,5	6	3,8	19	красный	IFCS-1,5-2,8-5	IFCM-1,5-2,8-5	–
Номинальный размер соединителя 2,8×0,8 мм²									
0,5–1,5	10	2,8×0,8	6	3,8	19	красный	IFCS-1,5-2,8-8	IFCM-1,5-2,8-8	–
Номинальный размер соединителя 4,8×0,5 мм²									
0,5–1,5	10	4,8×0,5	6	3,8	19	красный	IFCS-1,5-4,8-5	IFCM-1,5-4,8-5	–
1,5–2,5	15	4,8×0,5	6	4,7	19	синий	IFCS-2,5-4,8-5	IFCM-2,5-4,8-5	–
Номинальный размер соединителя 4,8×0,8 мм²									
0,5–1,5	10	4,8×0,8	6	3,8	19	красный	IFCS-1,5-4,8-8	IFCM-1,5-4,8-8	–
1,5–2,5	15	4,8×0,8	6	4,7	19	синий	IFCS-2,5-4,8-8	IFCM-2,5-4,8-8	–
4–6	24	4,8×0,8	8	5,6	22	желтый	IFCS-6,0-4,8-8	IFCM-6,0-4,8-8	–
Номинальный размер соединителя 6,3×0,8 мм²									
0,5–1,5	10	6,3×0,8	8	3,8	21	красный	IFCS-1,5-6,3-8	IFCM-1,5-6,3-8	IFCU-1,5-6,3-8
1,5–2,5	15	6,3×0,8	8	4,7	21	синий	IFCS-2,5-6,3-8	IFCM-2,5-6,3-8	IFCU-2,5-6,3-8
4–6	24	6,3×0,8	8	5,6	24	желтый	IFCS-6,0-6,3-8	IFCM-6,0-6,3-8	IFCU-6,0-6,3-8