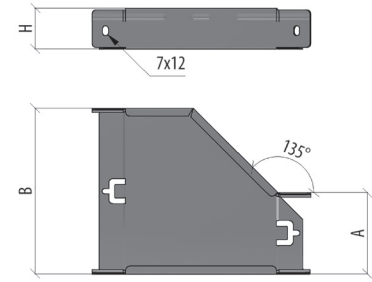
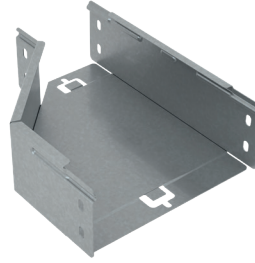


ПЕРЕХОДНИК ПРАВОСТОРОННИЙ СЕРИИ PLUS

PDPLUS-R

Используется для соединения секций кабельного лотка с различной шириной основания.
Единица измерения: шт. (штука). Кратность: 1 шт.

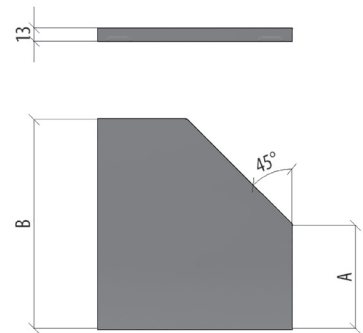
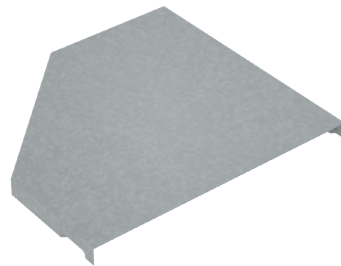


| Артикул | Наименование | H | A | B | S | T | SZ | HD | RAL | INOX304 | INOX316L |
|---------------------|---|-----|-----|-----|---|------|--------|--------|--------|---------|----------|
| PDplus50-50-100-R | Переходник правый 50x50-100 мм "ПЛЮС" | 50 | 50 | 100 | 1 | 0,33 | PL0623 | PL1550 | PL7370 | PL5744 | PL10526 |
| PDplus50-50-150-R | Переходник правый 50x50-150 мм "ПЛЮС" | 50 | 50 | 150 | 1 | 0,49 | PL0624 | PL1551 | PL7371 | PL5745 | PL10529 |
| PDplus50-50-200-R | Переходник правый 50x50-200 мм "ПЛЮС" | 50 | 50 | 200 | 1 | 0,66 | PL0625 | PL1552 | PL7372 | PL5746 | PL10532 |
| PDplus50-50-300-R | Переходник правый 50x50-300 мм "ПЛЮС" | 50 | 50 | 300 | 1 | 1,19 | PL0626 | PL1553 | PL7373 | PL5747 | PL10643 |
| PDplus50-50-400-R | Переходник правый 50x50-400 мм "ПЛЮС" | 50 | 50 | 400 | 1 | 1,76 | PL0627 | PL1554 | PL7374 | PL5748 | PL10646 |
| PDplus50-100-150-R | Переходник правый 50x100-150 мм "ПЛЮС" | 50 | 100 | 150 | 1 | 0,4 | PL0628 | PL1555 | PL7375 | PL5749 | PL10455 |
| PDplus50-100-200-R | Переходник правый 50x100-200 мм "ПЛЮС" | 50 | 100 | 200 | 1 | 0,58 | PL0629 | PL1556 | PL7376 | PL5750 | PL10458 |
| PDplus50-100-300-R | Переходник правый 50x100-300 мм "ПЛЮС" | 50 | 100 | 300 | 1 | 1,11 | PL0630 | PL1557 | PL7377 | PL5751 | PL10461 |
| PDplus50-100-400-R | Переходник правый 50x100-400 мм "ПЛЮС" | 50 | 100 | 400 | 1 | 1,67 | PL0631 | PL1558 | PL7378 | PL5752 | PL10464 |
| PDplus50-100-500-R | Переходник правый 50x100-500 мм "ПЛЮС" | 50 | 100 | 500 | 1 | 2,33 | PL0632 | PL1559 | PL7379 | PL5753 | PL10467 |
| PDplus50-100-600-R | Переходник правый 50x100-600 мм "ПЛЮС" | 50 | 100 | 600 | 1 | 3,08 | PL0633 | PL1560 | PL7380 | PL5754 | PL10470 |
| PDplus50-150-200-R | Переходник правый 50x150-200 мм "ПЛЮС" | 50 | 150 | 200 | 1 | 0,48 | PL0634 | PL1561 | PL7381 | PL5755 | PL10473 |
| PDplus50-150-300-R | Переходник правый 50x150-300 мм "ПЛЮС" | 50 | 150 | 300 | 1 | 0,89 | PL0635 | PL1562 | PL7382 | PL5756 | PL10476 |
| PDplus50-150-400-R | Переходник правый 50x150-400 мм "ПЛЮС" | 50 | 150 | 400 | 1 | 1,56 | PL0636 | PL1563 | PL7383 | PL5757 | PL10479 |
| PDplus50-150-500-R | Переходник правый 50x150-500 мм "ПЛЮС" | 50 | 150 | 500 | 1 | 2,22 | PL0637 | PL1564 | PL7384 | PL5758 | PL10482 |
| PDplus50-150-600-R | Переходник правый 50x150-600 мм "ПЛЮС" | 50 | 150 | 600 | 1 | 2,97 | PL0638 | PL1565 | PL7385 | PL5759 | PL10485 |
| PDplus50-200-300-R | Переходник правый 50x200-300 мм "ПЛЮС" | 50 | 200 | 300 | 1 | 0,77 | PL0639 | PL1566 | PL7386 | PL5760 | PL10488 |
| PDplus50-200-400-R | Переходник правый 50x200-400 мм "ПЛЮС" | 50 | 200 | 400 | 1 | 1,43 | PL0640 | PL1567 | PL7387 | PL5761 | PL10491 |
| PDplus50-200-500-R | Переходник правый 50x200-500 мм "ПЛЮС" | 50 | 200 | 500 | 1 | 2,09 | PL0641 | PL1568 | PL7388 | PL5762 | PL10494 |
| PDplus50-200-600-R | Переходник правый 50x200-600 мм "ПЛЮС" | 50 | 200 | 600 | 1 | 2,84 | PL0642 | PL1569 | PL7389 | PL5763 | PL10497 |
| PDplus50-300-400-R | Переходник правый 50x300-400 мм "ПЛЮС" | 50 | 300 | 400 | 1 | 0,96 | PL0643 | PL1570 | PL7390 | PL5764 | PL10500 |
| PDplus50-300-500-R | Переходник правый 50x300-500 мм "ПЛЮС" | 50 | 300 | 500 | 1 | 1,76 | PL0644 | PL1571 | PL7391 | PL5765 | PL10503 |
| PDplus50-300-600-R | Переходник правый 50x300-600 мм "ПЛЮС" | 50 | 300 | 600 | 1 | 2,51 | PL0645 | PL1572 | PL7392 | PL5766 | PL10506 |
| PDplus50-400-500-R | Переходник правый 50x400-500 мм "ПЛЮС" | 50 | 400 | 500 | 1 | 1,15 | PL0646 | PL1573 | PL7393 | PL5767 | PL10509 |
| PDplus50-400-600-R | Переходник правый 50x400-600 мм "ПЛЮС" | 50 | 400 | 600 | 1 | 2,08 | PL0647 | PL1574 | PL7394 | PL5768 | PL10512 |
| PDplus50-500-600-R | Переходник правый 50x500-600 мм "ПЛЮС" | 50 | 500 | 600 | 1 | 1,35 | PL0648 | PL1575 | PL7395 | PL5769 | PL10515 |
| PDplus80-100-150-R | Переходник правый 80x100-150 мм "ПЛЮС" | 80 | 100 | 150 | 1 | 0,5 | PL0649 | PL1576 | PL7396 | PL5770 | PL10535 |
| PDplus80-100-200-R | Переходник правый 80x100-200 мм "ПЛЮС" | 80 | 100 | 200 | 1 | 0,71 | PL0650 | PL1577 | PL7397 | PL5771 | PL10538 |
| PDplus80-100-300-R | Переходник правый 80x100-300 мм "ПЛЮС" | 80 | 100 | 300 | 1 | 1,29 | PL0651 | PL1578 | PL7398 | PL5772 | PL10541 |
| PDplus80-100-400-R | Переходник правый 80x100-400 мм "ПЛЮС" | 80 | 100 | 400 | 1 | 1,91 | PL0652 | PL1579 | PL7399 | PL5773 | PL10544 |
| PDplus80-100-500-R | Переходник правый 80x100-500 мм "ПЛЮС" | 80 | 100 | 500 | 1 | 2,63 | PL0653 | PL1580 | PL7400 | PL5774 | PL10547 |
| PDplus80-100-600-R | Переходник правый 80x100-600 мм "ПЛЮС" | 80 | 100 | 600 | 1 | 3,44 | PL0654 | PL1581 | PL7401 | PL5775 | PL10550 |
| PDplus80-150-200-R | Переходник правый 80x150-200 мм "ПЛЮС" | 80 | 150 | 200 | 1 | 0,58 | PL0655 | PL1582 | PL7402 | PL5776 | PL10553 |
| PDplus80-150-300-R | Переходник правый 80x150-300 мм "ПЛЮС" | 80 | 150 | 300 | 1 | 1,05 | PL0656 | PL1583 | PL7403 | PL5777 | PL10556 |
| PDplus80-150-400-R | Переходник правый 80x150-400 мм "ПЛЮС" | 80 | 150 | 400 | 1 | 1,78 | PL0657 | PL1584 | PL7404 | PL5778 | PL10559 |
| PDplus80-150-500-R | Переходник правый 80x150-500 мм "ПЛЮС" | 80 | 150 | 500 | 1 | 2,49 | PL0658 | PL1585 | PL7405 | PL5779 | PL10562 |
| PDplus80-150-600-R | Переходник правый 80x150-600 мм "ПЛЮС" | 80 | 150 | 600 | 1 | 3,3 | PL0659 | PL1586 | PL7406 | PL5780 | PL10565 |
| PDplus80-200-300-R | Переходник правый 80x200-300 мм "ПЛЮС" | 80 | 200 | 300 | 1 | 0,9 | PL0660 | PL1587 | PL7407 | PL5781 | PL10568 |
| PDplus80-200-400-R | Переходник правый 80x200-400 мм "ПЛЮС" | 80 | 200 | 400 | 1 | 1,62 | PL0661 | PL1588 | PL7408 | PL5782 | PL10571 |
| PDplus80-200-500-R | Переходник правый 80x200-500 мм "ПЛЮС" | 80 | 200 | 500 | 1 | 2,33 | PL0662 | PL1589 | PL7409 | PL5783 | PL10574 |
| PDplus80-200-600-R | Переходник правый 80x200-600 мм "ПЛЮС" | 80 | 200 | 600 | 1 | 3,14 | PL0663 | PL1590 | PL7410 | PL5784 | PL10577 |
| PDplus80-300-400-R | Переходник правый 80x300-400 мм "ПЛЮС" | 80 | 300 | 400 | 1 | 1,09 | PL0664 | PL1591 | PL7411 | PL5785 | PL10580 |
| PDplus80-300-500-R | Переходник правый 80x300-500 мм "ПЛЮС" | 80 | 300 | 500 | 1 | 1,94 | PL0665 | PL1592 | PL7412 | PL5786 | PL10583 |
| PDplus80-300-600-R | Переходник правый 80x300-600 мм "ПЛЮС" | 80 | 300 | 600 | 1 | 2,75 | PL0666 | PL1593 | PL7413 | PL5787 | PL10586 |
| PDplus80-400-500-R | Переходник правый 80x400-500 мм "ПЛЮС" | 80 | 400 | 500 | 1 | 1,28 | PL0667 | PL1594 | PL7414 | PL5788 | PL10589 |
| PDplus80-400-600-R | Переходник правый 80x400-600 мм "ПЛЮС" | 80 | 400 | 600 | 1 | 2,27 | PL0668 | PL1595 | PL7415 | PL5789 | PL10592 |
| PDplus80-500-600-R | Переходник правый 80x500-600 мм "ПЛЮС" | 80 | 500 | 600 | 1 | 1,48 | PL0669 | PL1596 | PL7416 | PL5790 | PL10595 |
| PDplus100-100-150-R | Переходник правый 100x100-150 мм "ПЛЮС" | 100 | 100 | 150 | 1 | 0,57 | PL0670 | PL1597 | PL7417 | PL5791 | PL10392 |
| PDplus100-100-200-R | Переходник правый 100x100-200 мм "ПЛЮС" | 100 | 100 | 200 | 1 | 0,8 | PL0671 | PL1598 | PL7418 | PL5792 | PL10395 |
| PDplus100-100-300-R | Переходник правый 100x100-300 мм "ПЛЮС" | 100 | 100 | 300 | 1 | 1,42 | PL0672 | PL1599 | PL7419 | PL5793 | PL10398 |
| PDplus100-100-400-R | Переходник правый 100x100-400 мм "ПЛЮС" | 100 | 100 | 400 | 1 | 2,08 | PL0673 | PL1600 | PL7420 | PL5794 | PL10401 |
| PDplus100-100-500-R | Переходник правый 100x100-500 мм "ПЛЮС" | 100 | 100 | 500 | 1 | 2,83 | PL0674 | PL1601 | PL7421 | PL5795 | PL10404 |
| PDplus100-100-600-R | Переходник правый 100x100-600 мм "ПЛЮС" | 100 | 100 | 600 | 1 | 3,68 | PL0675 | PL1602 | PL7422 | PL5796 | PL10407 |
| PDplus100-150-200-R | Переходник правый 100x150-200 мм "ПЛЮС" | 100 | 150 | 200 | 1 | 0,65 | PL0676 | PL1603 | PL7423 | PL5797 | PL10410 |
| PDplus100-150-300-R | Переходник правый 100x150-300 мм "ПЛЮС" | 100 | 150 | 300 | 1 | 1,16 | PL0677 | PL1604 | PL7424 | PL5798 | PL10413 |

| Артикул | Наименование | H | A | B | S | T | SZ | HD | RAL | INOX304 | INOX316L |
|---------------------|---|-----|-----|-----|---|------|--------|--------|--------|---------|----------|
| PDplus100-150-400-R | Переходник правый 100x150-400 мм "ПЛЮС" | 100 | 150 | 400 | 1 | 1,92 | PL0678 | PL1605 | PL7425 | PL5799 | PL10416 |
| PDplus100-150-500-R | Переходник правый 100x150-500 мм "ПЛЮС" | 100 | 150 | 500 | 1 | 2,68 | PL0679 | PL1606 | PL7426 | PL5800 | PL10419 |
| PDplus100-150-600-R | Переходник правый 100x150-600 мм "ПЛЮС" | 100 | 150 | 600 | 1 | 3,52 | PL0680 | PL1607 | PL7427 | PL5801 | PL10422 |
| PDplus100-200-300-R | Переходник правый 100x200-300 мм "ПЛЮС" | 100 | 200 | 300 | 1 | 0,99 | PL0681 | PL1608 | PL7428 | PL5802 | PL10425 |
| PDplus100-200-400-R | Переходник правый 100x200-400 мм "ПЛЮС" | 100 | 200 | 400 | 1 | 1,75 | PL0682 | PL1609 | PL7429 | PL5803 | PL10428 |
| PDplus100-200-500-R | Переходник правый 100x200-500 мм "ПЛЮС" | 100 | 200 | 500 | 1 | 2,5 | PL0683 | PL1610 | PL7430 | PL5804 | PL10431 |
| PDplus100-200-600-R | Переходник правый 100x200-600 мм "ПЛЮС" | 100 | 200 | 600 | 1 | 3,34 | PL0684 | PL1611 | PL7431 | PL5805 | PL10434 |
| PDplus100-300-400-R | Переходник правый 100x300-400 мм "ПЛЮС" | 100 | 300 | 400 | 1 | 1,18 | PL0685 | PL1612 | PL7432 | PL5806 | PL10437 |
| PDplus100-300-500-R | Переходник правый 100x300-500 мм "ПЛЮС" | 100 | 300 | 500 | 1 | 2,07 | PL0686 | PL1613 | PL7433 | PL5807 | PL10440 |
| PDplus100-300-600-R | Переходник правый 100x300-600 мм "ПЛЮС" | 100 | 300 | 600 | 1 | 2,92 | PL0687 | PL1614 | PL7434 | PL5808 | PL10443 |
| PDplus100-400-500-R | Переходник правый 100x400-500 мм "ПЛЮС" | 100 | 400 | 500 | 1 | 1,37 | PL0688 | PL1615 | PL7435 | PL5809 | PL10446 |
| PDplus100-400-600-R | Переходник правый 100x400-600 мм "ПЛЮС" | 100 | 400 | 600 | 1 | 2,39 | PL0689 | PL1616 | PL7436 | PL5810 | PL10449 |
| PDplus100-500-600-R | Переходник правый 100x500-600 мм "ПЛЮС" | 100 | 500 | 600 | 1 | 1,57 | PL0690 | PL1617 | PL7437 | PL5811 | PL10452 |

КРЫШКА ПЕРЕХОДНИКА ПРАВОСТОРОННЕГО СЕРИИ PLUS KPDPLUS-R

Используется для защиты кабеля от внешних воздействий и механических повреждений.
Единица измерения: шт. (штука). Кратность: 1 шт.



| Артикул | Наименование | A | B | S | T | SZ | HD | RAL | INOX304 | INOX316L |
|------------------|--|-----|-----|-----|------|--------|--------|--------|---------|----------|
| KPDplus50-100-R | Крышка переходника правого 50-100 мм "ПЛЮС" | 100 | 50 | 0,8 | 0,1 | PL0943 | PL1872 | PL7652 | PL6580 | PL11134 |
| KPDplus50-150-R | Крышка переходника правого 50-150 мм "ПЛЮС" | 150 | 50 | 0,8 | 0,17 | PL0944 | PL1873 | PL7653 | PL6581 | PL11137 |
| KPDplus50-200-R | Крышка переходника правого 50-200 мм "ПЛЮС" | 200 | 50 | 1 | 0,33 | PL0945 | PL1874 | PL7654 | PL6582 | PL11138 |
| KPDplus50-300-R | Крышка переходника правого 50-300 мм "ПЛЮС" | 300 | 50 | 1 | 0,61 | PL0946 | PL1875 | PL7655 | PL6583 | PL11244 |
| KPDplus50-400-R | Крышка переходника правого 50-400 мм "ПЛЮС" | 400 | 50 | 1 | 0,97 | PL0947 | PL1876 | PL7656 | PL6584 | PL11247 |
| KPDplus100-150-R | Крышка переходника правого 100-150 мм "ПЛЮС" | 150 | 100 | 0,8 | 0,18 | PL0948 | PL1877 | PL7657 | PL6585 | PL11122 |
| KPDplus100-200-R | Крышка переходника правого 100-200 мм "ПЛЮС" | 200 | 100 | 1 | 0,23 | PL0949 | PL1878 | PL7658 | PL6586 | PL11125 |
| KPDplus100-300-R | Крышка переходника правого 100-300 мм "ПЛЮС" | 300 | 100 | 1 | 0,57 | PL0950 | PL1879 | PL7659 | PL6587 | PL11191 |
| KPDplus100-400-R | Крышка переходника правого 100-400 мм "ПЛЮС" | 400 | 100 | 1 | 0,93 | PL0951 | PL1880 | PL7660 | PL6588 | PL11194 |
| KPDplus100-500-R | Крышка переходника правого 100-500 мм "ПЛЮС" | 500 | 100 | 1 | 1,37 | PL0952 | PL1881 | PL7661 | PL6589 | PL11197 |
| KPDplus100-600-R | Крышка переходника правого 100-600 мм "ПЛЮС" | 600 | 100 | 1 | 1,89 | PL0953 | PL1882 | PL7662 | PL6590 | PL11200 |
| KPDplus150-200-R | Крышка переходника правого 150-200 мм "ПЛЮС" | 200 | 150 | 1 | 0,23 | PL0954 | PL1883 | PL7663 | PL6591 | PL11126 |
| KPDplus150-300-R | Крышка переходника правого 150-300 мм "ПЛЮС" | 300 | 150 | 1 | 0,51 | PL0955 | PL1884 | PL7664 | PL6592 | PL11205 |
| KPDplus150-400-R | Крышка переходника правого 150-400 мм "ПЛЮС" | 400 | 150 | 1 | 0,87 | PL0956 | PL1885 | PL7665 | PL6593 | PL11208 |
| KPDplus150-500-R | Крышка переходника правого 150-500 мм "ПЛЮС" | 500 | 150 | 1 | 1,31 | PL0957 | PL1886 | PL7666 | PL6594 | PL11211 |
| KPDplus150-600-R | Крышка переходника правого 150-600 мм "ПЛЮС" | 600 | 150 | 1 | 1,83 | PL0958 | PL1887 | PL7667 | PL6595 | PL11214 |
| KPDplus200-300-R | Крышка переходника правого 200-300 мм "ПЛЮС" | 300 | 200 | 1 | 0,43 | PL0959 | PL1888 | PL7668 | PL6596 | PL11217 |
| KPDplus200-400-R | Крышка переходника правого 200-400 мм "ПЛЮС" | 400 | 200 | 1 | 0,79 | PL0960 | PL1889 | PL7669 | PL6597 | PL11220 |
| KPDplus200-500-R | Крышка переходника правого 200-500 мм "ПЛЮС" | 500 | 200 | 1 | 1,24 | PL0961 | PL1890 | PL7670 | PL6598 | PL11223 |
| KPDplus200-600-R | Крышка переходника правого 200-600 мм "ПЛЮС" | 600 | 200 | 1 | 1,76 | PL0962 | PL1891 | PL7671 | PL6599 | PL11226 |
| KPDplus300-400-R | Крышка переходника правого 300-400 мм "ПЛЮС" | 400 | 300 | 1 | 0,58 | PL0963 | PL1892 | PL7672 | PL6600 | PL11229 |
| KPDplus300-500-R | Крышка переходника правого 300-500 мм "ПЛЮС" | 500 | 300 | 1 | 1,02 | PL0964 | PL1893 | PL7673 | PL6601 | PL11230 |
| KPDplus300-600-R | Крышка переходника правого 300-600 мм "ПЛЮС" | 600 | 300 | 1 | 1,54 | PL0965 | PL1894 | PL7674 | PL6602 | PL11231 |
| KPDplus400-500-R | Крышка переходника правого 400-500 мм "ПЛЮС" | 500 | 400 | 1 | 0,72 | PL0966 | PL1895 | PL7675 | PL6603 | PL11233 |
| KPDplus400-600-R | Крышка переходника правого 400-600 мм "ПЛЮС" | 600 | 400 | 1 | 1,24 | PL0967 | PL1896 | PL7676 | PL6604 | PL11236 |
| KPDplus500-600-R | Крышка переходника правого 500-600 мм "ПЛЮС" | 600 | 500 | 1 | 0,87 | PL0968 | PL1897 | PL7677 | PL6605 | PL11239 |

SZ – оцинковка по методу Сендзимира
HD – горячий цинк

RAL – покраска в цвет палитры RAL
INOX – нержавеющая сталь

H – высота, мм
A – исходная ширина, мм

B – ширина перехода, мм
L – длина, мм

S – толщина, мм
T – вес за ед. изм., кг