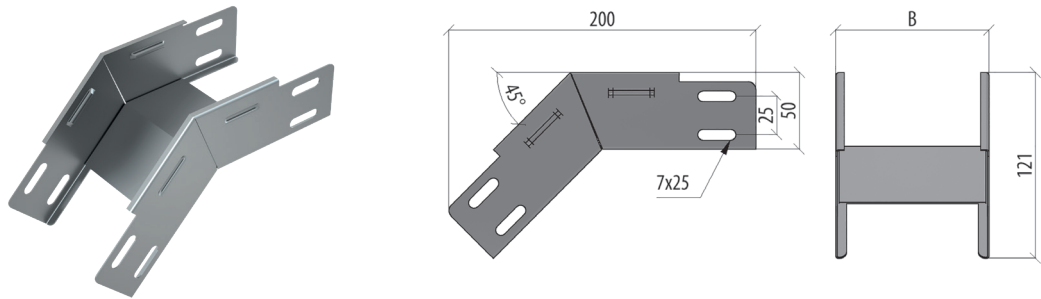


## УГОЛ ВЕРТИКАЛЬНЫЙ ВНЕШНИЙ 45° БАЗОВОЙ СЕРИИ

### VL45

Используется для направления кабельной трассы вниз под углом 45°.  
Единица измерения: шт. (штука). Кратность: 1 шт.

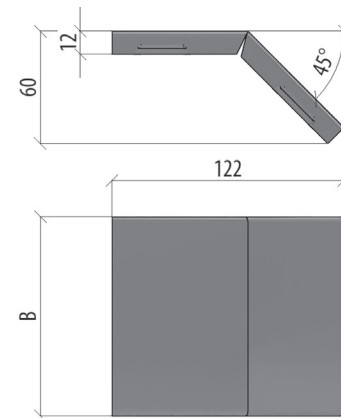
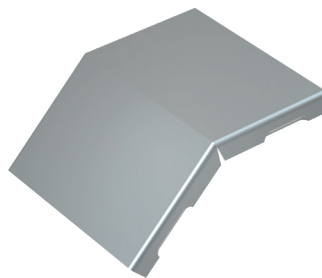


Артикул	Наименование	B	S	T	SZ	RAL
VL45-50-50	Угол внеш. верт. 45 гр. 50x50 мм	50	0,80	0,18	L00138	L00875
VL45-50-100	Угол внеш. верт. 45 гр. 50x100 мм	100	0,80	0,22	L00108	L03743
VL45-50-150	Угол внеш. верт. 45 гр. 50x150 мм	150	0,80	0,27	L00118	L03862
VL45-50-200	Угол внеш. верт. 45 гр. 50x200 мм	200	1,00	0,47	L00128	L07412
VL45-50-300	Угол внеш. верт. 45 гр. 50x300 мм	300	1,00	0,60	L00148	L07414
VL45-50-400	Угол внеш. верт. 45 гр. 50x400 мм	400	1,00	0,72	L00158	L03744

## КРЫШКА УГЛА ВЕРТИКАЛЬНОГО ВНЕШНЕГО 45° БАЗОВОЙ СЕРИИ

### KVL45

Используется для защиты кабеля от внешних воздействий и механических повреждений.  
Единица измерения: шт. (штука). Кратность: 1 шт.



Артикул	Наименование	B	S	T	SZ	RAL
KVL45-50	Крышка внеш. верт. угла 45 гр. 50 мм	50	0,55	0,06	L00738	L01569
KVL45-100	Крышка внеш. верт. угла 45 гр. 100 мм	100	0,55	0,09	L00708	L00180
KVL45-150	Крышка внеш. верт. угла 45 гр. 150 мм	150	0,55	0,12	L00718	L03863
KVL45-200	Крышка внеш. верт. угла 45 гр. 200 мм	200	0,55	0,15	L00728	L01570
KVL45-300	Крышка внеш. верт. угла 45 гр. 300 мм	300	0,80	0,29	L00748	L017880
KVL45-400	Крышка внеш. верт. угла 45 гр. 400 мм	400	0,80	0,38	L00758	L017881

**SZ** – оцинковка по методу Сэндзимира  
**HD** – горячий цинк

**RAL** – покраска в цвет палитры RAL  
**INOX** – нержавеющая сталь

**H** – высота, мм  
**A** – исходная ширина, мм

**B** – ширина перехода, мм  
**L** – длина, мм

**S** – толщина, мм  
**T** – вес за ед. изм., кг