

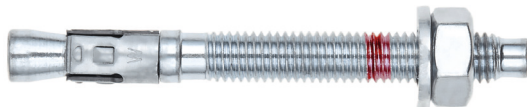
КЛИНОВЫЕ АНКЕРЫ СЕРИИ II

Клиновой анкер с усиленной шайбой WAM II

Высокоэффективный распорный анкер для использования при статических и динамических (в т.ч. сейсмических) нагрузках в бетоне класса прочности от В25 до В60 без трещин и с трещинами. Усиленная шайба применяется для надежности крепления в увеличенных отверстиях в прикрепляемой детали (df).

Материал, коррозионная защита: углеродистая сталь, к.п. 8.8, оцинкованная ≥ 6 мкм

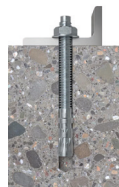
Тип головы: С наружной резьбой



Области применения

- Крепление несущих металлических конструкций (опорные элементы колонн, балок);
- Крепление оборудования;
- Монтаж лифтового оборудования;
- Крепление стоек ограждений.

Инструкция по монтажу



Технические характеристики WAM II

Тип анкера	Рекомендуемые значения допускаемых нагрузок на вырыв R_{rec} и срез V_{rec} , кН			
	Диаметр анкера	M8	M10	M12
h_{ef} , мм	48	60	70	85

Бетон В25 без трещин

WAM II	R_{rec}	3,4	10,2	13,6	18,1
	V_{rec}	3,8	10,2	19,3	35,9

Бетон В25 с трещинами

WAM II	R_{rec}	2,9	5,4	9,5	12,7
	V_{rec}	2,7	7,1	19,0	25,4

Минимальное расстояние между анкерами [мм] S_{min}	40	60	70	90
--	----	----	----	----

Минимальное расстояние до края [мм] C_{min}	40	55	60	70
---	----	----	----	----

Базовый материал

- Бетон;
- Природный камень;
- Кирпич (полнотелый);

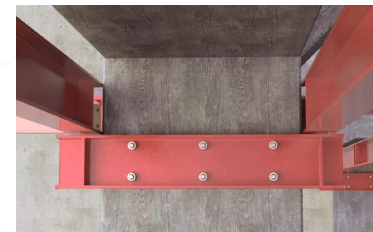
КМ0 НГ



IX MSK-64



ТС 7193-24



Обозначение	Диаметр резьбы (d1), мм	Общая длина (L), мм	Диаметр отверст. (бура), (d0), мм	Глубина отверст., (h1), мм	Эффект. глубина установки, (h _{ex}), мм	Толщина прикрепл. детали, (tfix), мм	Диаметр отверстия в прикрепл. детали, (h _{ef}), мм	Размер под ключ, мм	Треб. момент затяжки, (Tinst), Нм
WAM II M8x75	8	75	8	58	48	10	9-11	SW 13	20
WAM II M8x95	8	95	8	58	48	30	9-11	SW 13	20
WAM II M8x115	8	115	8	58	48	50	9-11	SW 13	20
WAM II M10x80	10	80	10	70	55	5	12-14	SW 17	40
WAM II M10x100	10	100	10	70	60	20	12-14	SW 17	40
WAM II M10x120	10	120	10	70	60	40	12-14	SW 17	40
WAM II M10x135	10	135	10	70	60	55	12-14	SW 17	40
WAM II M10x150	10	150	10	70	60	70	12-14	SW 17	40
WAM II M10x165	10	165	10	70	60	85	12-14	SW 17	40
WAM II M12x85	12	85	12	80	57	5	14-16	SW 19	60
WAM II M12x100	12	100	12	80	70	5	14-16	SW 19	60
WAM II M12x120	12	120	12	80	70	25	14-16	SW 19	60
WAM II M12x135	12	135	12	80	70	40	14-16	SW 19	60
WAM II M12x150	12	150	12	80	70	55	14-16	SW 19	60
WAM II M12x165	12	165	12	80	70	70	14-16	SW 19	60
WAM II M12x200	12	200	12	80	70	105	14-16	SW 19	60
WAM II M16x100	16	100	16	95	66	5	18-20	SW 24	110
WAM II M16x140	16	140	16	95	85	25	18-20	SW 24	110
WAM II M16x180	16	180	16	95	85	65	18-20	SW 24	110
WAM II M16x200	16	200	16	95	85	80	18-20	SW 24	110