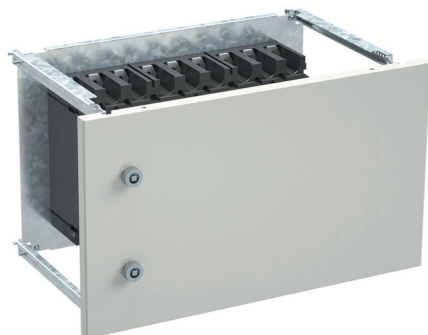


## Внешние функциональные блоки для автоматических выключателей в литом корпусе серии HGP



**Назначение:**

- монтаж автоматических выключателей в литом корпусе, ограничение доступа.

**Материал:**

- лицевая панель – окрашенная сталь 2 мм, RAL 7035;
- монтажная плата – оцинкованная сталь 2 мм.

**Отличительные особенности:**

- лицевая панель не имеет преперфораций, рекомендуется установка выносных ручек;
- при монтаже блока в шкаф глубиной >400 мм требуется установка дополнительных вертикальных стоек R5MVE\*M;
- для обеспечения степени IP требуется обязательная установка притвора R5TOEM\*.

**Комплект поставки:**

- внешняя дверь с замками под ключ с двойной бородкой, монтажная плата, 4 установочных профиля с кронштейнами, монтажные аксессуары.

### Горизонтальная установка АВ

Серия АВ	Кол-во полюсов	Исполнение автомата	Ширина шкафа, мм	Высота панели, мм	Максимальное кол-во АВ в блоке	R5PKEB – комплект установки АВ
HGP160	3	F, F-MO	600	150	1	R5PKEB5H61712
HGP250			600	150	1	R5PKEB5H61713
HGP630			600	300	1	R5PKEB5H61716
HGP160	4		600	200	1	R5PKEB5H617124P
HGP250			600	200	1	R5PKEB5H617134P
HGP630			600	350	1	R5PKEB5H617164P

### Вертикальная установка АВ

Серия АВ	Кол-во полюсов	Исполнение автомата	Ширина шкафа, мм	Высота панели, мм	Максимальное кол-во АВ в блоке	R5PKEB – комплект установки АВ
HGP160	3	F, F-MO	600	200	4	R5PKEB5V61712
HGP250			800	200	6	R5PKEB5V81712
			600	250	3	R5PKEB5V61713
HGP630	800		250	5	R5PKEB5V81713	
	600		350	2	R5PKEB5V61716	
HGP160	4		800	350	4	R5PKEB5V81716
			600	200	3	R5PKEB5V617124P
HGP250			800	200	5	R5PKEB5V817124P
			600	250	2	R5PKEB5V617134P
HGP630		800	250	4	R5PKEB5V817134P	
		600	350	2	R5PKEB5V617164P	
		800	350	3	R5PKEB5V817164P	