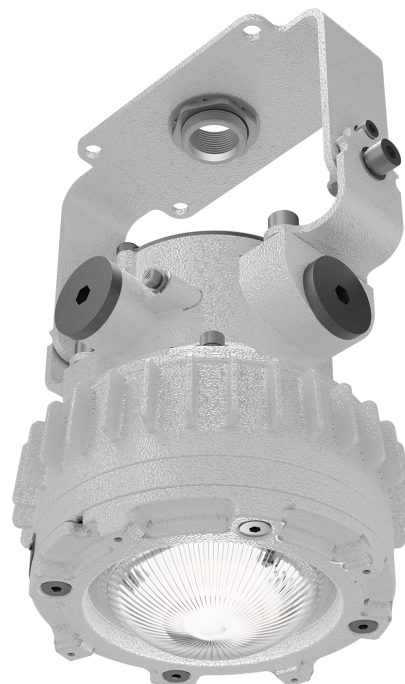


# ТЕХНИЧЕСКАЯ ИНФОРМАЦИЯ (ТИ)

ONIX LED Ex/VT 15W D120 850  
HG

АРТИКУЛ 1710000020



## ОПИСАНИЕ

Взрывозащищенные светодиодные светильники

## ТЕХНИЧЕСКИЕ ХАРАКТЕРИСТИКИ

- Тип изделия – "светильник"
- Балласт – "Драйвер"
- Габаритный тип – "Цилиндр"
- Тип светильника по монтажу – "Настенный"

## ДОПОЛНИТЕЛЬНАЯ ИНФОРМАЦИЯ

Позиция под заказ. Возможность поставки  
и цена по запросу.