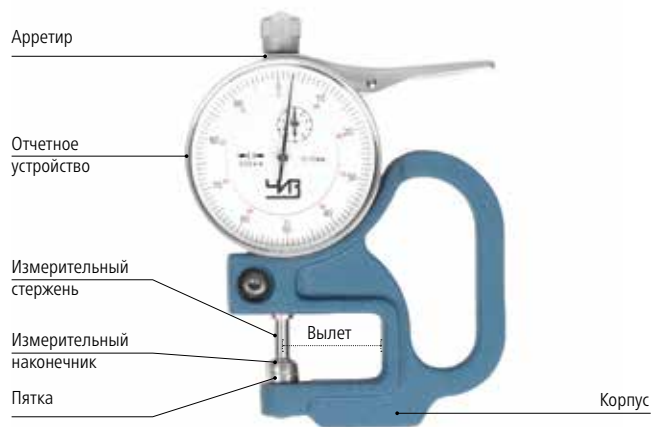




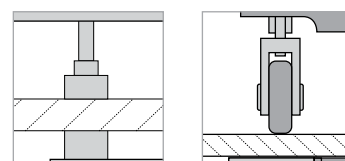
ТОЛЩИНОМЕРЫ

Толщиномеры предназначены для измерения толщины листовых материалов. Применяются в различных отраслях промышленности.

Описание. Принцип действия - механический. Толщиномер представляет собой скобу, в которой сверху расположено отсчетное устройство со специальным наконечником, а снизу пятка.

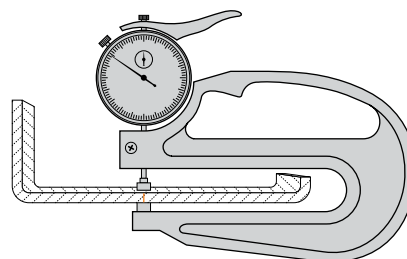


ОСНОВНЫЕ ТИПЫ ИЗМЕРЕНИЙ



ТОЛЩИНОМЕР ИНДИКАТОРНЫЙ (ТР)

Толщиномер типа ТР с постоянным измерительным усилием предназначен для измерения толщины листовых материалов (резина, кожа, фанера и др.). Прибор представляет собой скобу, в которую установлен индикатор в качестве отсчетного устройства, а также неподвижная пятка. Для отвода измерительного наконечника индикатор снабжен арретиром.



Код	Бренд	Наименование	Вылет скоб	Диапазон измерений, мм	Цена деления, мм
861868	SHAN	Толщиномер индикаторный ТН 0- 10 настольный	100	0-10	0,01
34196	Micron	Толщиномер индикаторный ТР 10- 30	30	10-30	0,01
54562	ЧИЗ	Толщиномер индикаторный ТР 10- 30	30	10-30	0,01
77942	Micron	Толщиномер индикаторный ТР 10- 60	60	10-60	0,01
100871	ЧИЗ	Толщиномер индикаторный ТР 10- 60	60	10-60	0,01
34197	Micron	Толщиномер индикаторный ТР 10-120	120	10-120	0,01
54939	ЧИЗ	Толщиномер индикаторный ТР 10-120	120	10-120	0,01

