

1. Назначение изделия.

- 1.1. Шкаф металлический С-2-90М на 90 коробов представляет собой удобную систему хранения, на основе пластиковых коробов С-2 с выдвижными ящиками. Шкаф подойдет для выставочных залов, магазинов, офисов, складов. Предназначен для хранения мелких предметов, деталей и метизов.
- 1.2. Шкаф может быть использован для хранения мелко-штучных предметов на предприятиях торговли, складах, базах и цехах предприятий, в бытовых помещениях.

2. Технические характеристики.

- | | |
|-----------------------------------|-----|
| 2.1. Грузоподъемность на шкаф, кг | 270 |
| Грузоподъемность ящика, кг | 3 |

- 2.2. Габаритные размеры, мм
Высота: 1820 мм
Ширина: 725 мм
Глубина: 250 мм

- | | |
|----------------------|----|
| 2.3. Вес изделия, кг | 86 |
|----------------------|----|

2.4. Технические характеристики короба С-2:

Высота 100мм., Длина 232мм. + 18мм. выступ ручки, Ширина 140мм. Внутренний размер короба: длина 220мм, ширина 125мм, высота 85мм.

3. Комплект поставки.

- 3.1. В комплект поставки входят:
Шкаф в разобранном виде 1 шт. Короб С-2
90 шт.

4. Схема сборки.

1. Основание (деталь с поперечными лонжеронами) и крышу соединить 8 винтами М6. При этом крыша располагается корытгом вверх зеркально относительно основания. Все отверстия по торцевым сторонам должны смотреть в одну сторону (задняя стенка) рис.1.
2. Берем 6 уголков и с помощью саморезов прикручиваем их с внутренней стороны боковин рис.2
3. Вставляем кассету с ящиками задней частью к уголкам и прикрепляем саморезами через уголок в отверстия ящиков. Рис. 3
4. Приставляем к задней части 2 боковых задника и закрепляем их саморезами ф4.2 по периметру
5. Центральную заднюю стенку вставляем между 2 установленными задними стенками и закрепляем 4 саморезами. Рис.4



Рис. 1



рис.2

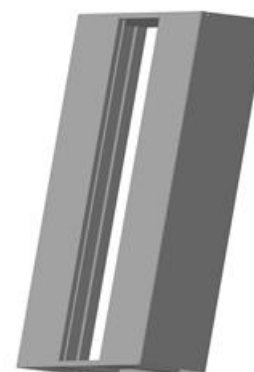


Рис.3

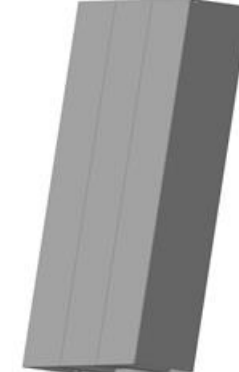


рис.4

5. Указание мер безопасности.

- 5.1. Перед началом работы произвести внешний осмотр пластиковых ящиков и убедиться в его исправности.
- 5.2. Запрещается нагружать шкаф общим весом, превышающим значение, указанное в п.2.
- 5.3. Запрещается устанавливать, как пустой, так и полностью укомплектованный и нагруженный шкаф на неровных и наклонных поверхностях, на полках стеллажей, на передвижных платформах, не предназначенных специально для закрепления подобной конструкции.

5.4. Запрещается нагружать верхние уровни больше, чем нижние – во избежание опрокидывания конструкции и травмирования работников.

5.5. Запрещается устанавливать шкаф перед дверями, на путях эвакуации и в местах расположения пожарного инвентаря.

6. Техническое обслуживание.

6.1. При нормальных условиях эксплуатации, данное изделие не требует специального ухода.

7. Гарантии изготовителя.

7.1. Гарантийный срок эксплуатации – 12 месяцев со дня ввода в эксплуатацию, при соблюдении потребителем правил транспортирования, хранения и эксплуатации.

7.2. В течение гарантийного срока предприятие-изготовитель гарантирует безвозмездное устранение выявленных дефектов изготовления и замену вышедших из строя составных частей.

8. Свидетельство о приемке и продаже.

Шкаф С-2-90 на 90 коробов (ЛДСП) изготовлен и принят в соответствии с требованиями действующей технической документации и признан годным к эксплуатации.

М.П.

Дата изготовления:

(личная подпись)

Продан _____
(наименование организации)

Дата продажи _____

Шкаф металлический Стелла-техник С-2-90М на 90 коробов ПАСПОРТ

