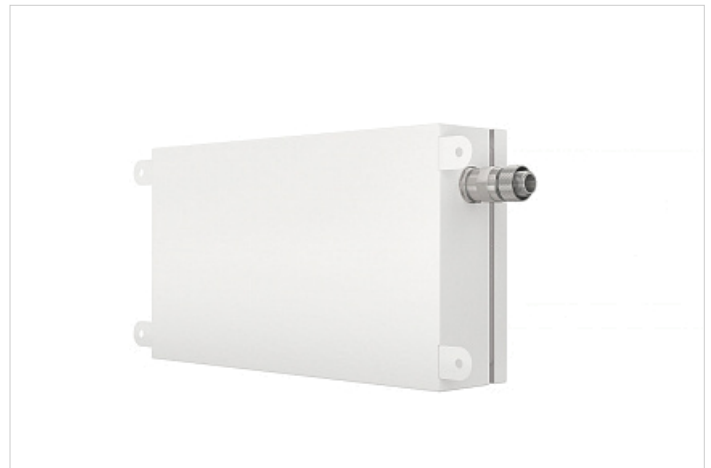


## Знак безопасности POINTER Ex 240x120

Артикул	Вт	лм	Тцв, К	КСС	Цена, руб
<b>Базовая модификация - КСС тип "Д"</b>					
LE-СБП-72-006-8887Ex-65X	7	500	5000	Д	54000.00
<b>Базовая модификация - КСС тип "Д" с подогревом БАП</b>					
LE-СБП-72-006-9120Ex-65X	7	500	5000	Д	63000.00

Характеристики	
Степень защиты, IP	IP65
Тип напряжения	AC
Напряжение питания, В / частота, Гц	176-264/50
Размеры пиктограмм	240x120
Тип тестирования	Ручноэстетирование
Габаритные размеры светильника (ДхШхВ), мм	485x216x103
Габаритные размеры упаковки (ДхШхВ), мм	550x230x116
Вес брутто, кг	7,8
Вес нетто, кг	7,4
Блок аварийного питания	Есть
Цветовая температура Тцв, К	5000
Эффективность, лм/Вт	71
Гарантийный срок, лет	5
Класс электробезопасности	I
Количество светодиодов, шт	16
Класс светораспределения	П
Коэффициент мощности	0,90
Климатическое исполнение	УХЛ1
Температурный диапазон, °С	-60...+50
Взрывозащита	есть
Маркировка взрывозащиты	1Ex eb mb IIC T6 Gb X/Ex tb mb IIIC T80°C Db X



Блок аварийного питания (БАП) на 3 часа	<b>LE8273</b>
Проходное исполнение светильника	<b>LE7007</b>
Входное напряжение DC 24 В	<b>LE6544</b>
Входное напряжение DC 36 В	<b>LE6545</b>
Надпись: Выход	<b>LE8890</b>
Надпись: Огнетушитель	<b>LE8891</b>
Надпись: Пожарный кран	<b>LE8892</b>
Надпись: Пожарный гидрант	<b>LE8893</b>
Надпись: Не входить	<b>LE8894</b>
Надпись: Указатель выхода (англ.)	<b>LE8895</b>
Надпись: Указатель запасного выхода	<b>LE8896</b>
Надпись: Направляющая стрелка	<b>LE8897</b>
Надпись: Направление к эвакуационному выходу направо	<b>LE8898</b>
Надпись: Направление к эвакуационному выходу налево	<b>LE8899</b>
Надпись: Направление к эвакуационному выходу направо вверх	<b>LE8900</b>
Надпись: Направление к эвакуационному выходу налево вверх	<b>LE8901</b>
Надпись: Направление к эвакуационному выходу направо вниз	<b>LE8902</b>
Надпись: Направление к эвакуационному выходу налево вниз	<b>LE8903</b>
Надпись: Указатель двери эвакуационного выхода (правосторонний)	<b>LE8904</b>
Надпись: Указатель двери эвакуационного выхода(левосторонний)	<b>LE8905</b>
Надпись: Направление к эвакуационному выходу прямо (правосторонний)	<b>LE8906</b>
Надпись: Направление к эвакуационному выходу (левосторонний)	<b>LE8907</b>
Надпись: Направление к эвакуационному выходу по лестнице вниз (правосторонний)	<b>LE8908</b>
Надпись: Направление к эвакуационному выходу по лестнице вниз (левосторонний)	<b>LE8909</b>
Надпись: Направление к эвакуационному выходу по лестнице вверх (правосторонний)	<b>LE8910</b>
Надпись: Направление к эвакуационному выходу по лестнице вверх (левосторонний)	<b>LE8911</b>

Общая информация Аварийно-эвакуационные указатели постоянного действия POINTER Ex предназначены для обозначения выхода или направления эвакуационного движения во взрывоопасных зонах при возникновении чрезвычайной ситуации. Либо используются как оповещатели во взрывоопасных зонах. Предназначены для настенного или потолочного монтажа. Корпус из листовой стали обеспечивает необходимую на производствах механическую прочность. Рассеиватель из закаленного стекла. Порошковая окраска возможна в цвет по техническому заданию заказчика. Открывающаяся крышка на корпусе светильника обеспечивает быструю и простую

смену табличек. Степень защиты IP65 позволяет монтировать указатель в помещениях с повышенной влажностью на улице или вблизи систем пожаротушения. Подключение указателей пятипроводное: линия освещения + нейтраль, аварийная линия + нейтраль, заземление. В случае четырехпроводного заземления между нейтралью ставится перемычка. На случай перебоев с подачей электроэнергии светильники укомплектованы аккумуляторной батареей, способной работать в автономном режиме в течении 1 часа. Опционально комплектуются батареей на 3 часа. Аккумуляторный блок с возможностью замены после истечения срока службы. В целях контроля состояния светильников предусмотрена функция самодиагностики. Для этого необходимо: выключить линию освещения (аварийная линия останется под напряжением) и поднести магнит к тестовому датчику. При исправном блоке аварийного питания включится зеленая индикация на блоке, при неисправном – красная. Укомплектованы взрывозащищенным кабельным вводом под кабель d=6-18 в металлорукаве D=20мм. Опционально – проходное исполнение. Опционально предусмотрен широкий ассортимент различных пиктограмм. Маркировка взрывозащиты: 1Ex eb mb IIC T6 Gb X/Ex tb mb IIIC T80°C Db X

## Преимущества

- Широкий выбор пиктограмм.
- Высокая степень защиты IP65;
- Функция самодиагностики;
- 1 час автономной работы;

