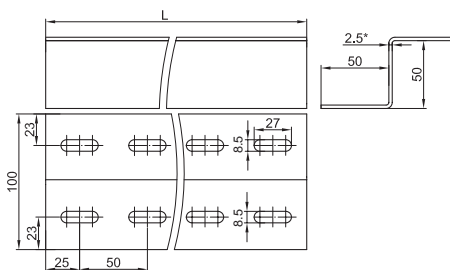
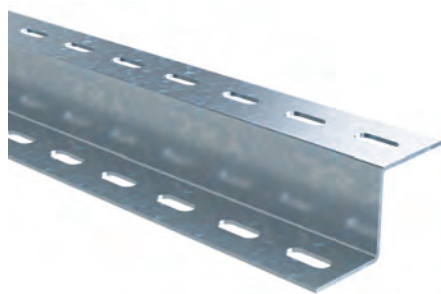


Z-образный профиль ВРМ-35



Назначение

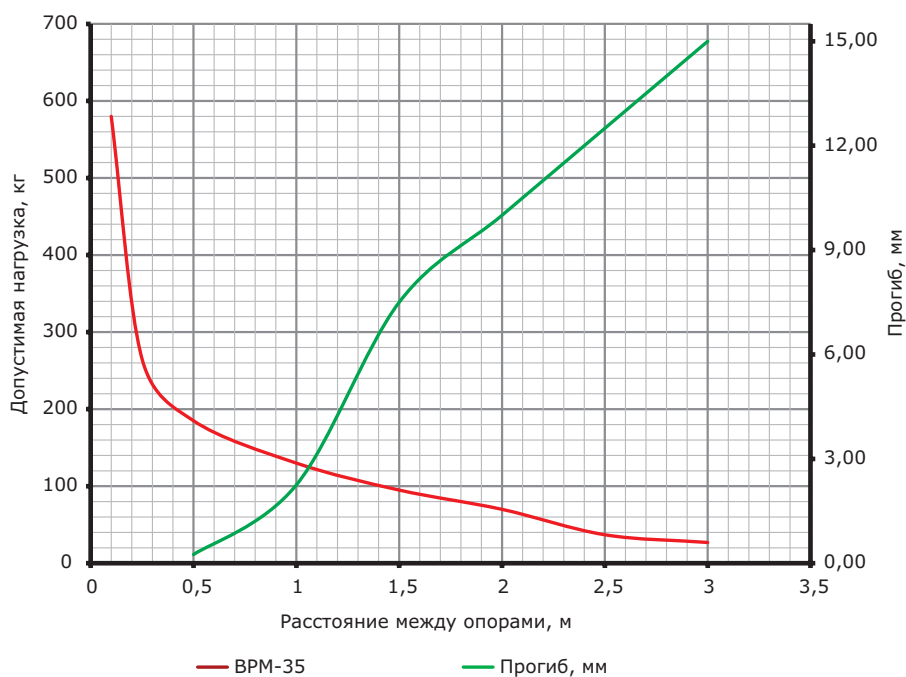
- монтаж вертикальных кабельных трасс;
- подвес оборудования к стенам/потолку.

Характеристики

- Z-образный профиль;
- толщина стали – 2,5 мм;
- исп. 1 – сталь, оцинкованная по методу Сендзимира;
- исп. 2 – горячее цинкование погружением после изготовления;
- исп. 3 – нержавеющая сталь AISI 304;
- исп. 4 – цинк-ламельное покрытие.

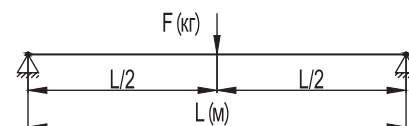
Длина L, мм	Вес, кг	Код, исп. 1	Код, исп. 2	Код, исп. 3*	Код, исп. 4
1000	2,65	ВРМ3510	ВРМ3510HDZ	—	ВРМ3510ZL
2000	5,30	ВРМ3520	ВРМ3520HDZ	—	ВРМ3520ZL
3000	7,95	ВРМ3530	ВРМ3530HDZ	—	ВРМ3530ZL

Графики нагрузки



Условия расчета профиля

- для исполнений 1, 2 и 4;
- испытания по ГОСТ Р 52868 п. 10.8.2.5;
- схема нагрузки, шарнирно закрепленный профиль длиной L (мм), с приложенной нагрузкой F(кг) по центру профиля;
- $[\sigma]=165$ МПа – допустимые напряжения для холоднодеформированной стали с учетом коэффициента надежности по материалу;
- нагрузки F (кг) и прогибы f (мм) рассчитаны с учетом того, что допустимые напряжения для стали $[\sigma]$ и максимальный прогиб, равный $L/200$, не превышаются.



* См. раздел каталога "I5 Combitech"