

## Коробки монтажные огнестойкие IP66 из оцинкованной стали

### Описание

Коробки монтажные огнестойкие КМ-О IP66 предназначены для соединения и разветвления электропроводки систем пожарной безопасности. Применяются для монтажа внутри помещений и на открытом воздухе под навесом. Корпус изготовлен из листовой конструкционной стали Ст3 толщиной 1,2 мм, имеет защитное оцинкованное покрытие и окрашен полимерной краской в белый цвет RAL 9016.

### Конструкция

Корпус коробок монтажных огнестойких имеет прямоугольную или квадратную форму. Крышка герметично прилегает к корпусу за счёт соединения винтами и уплотнительной силиконовой прокладки. Внутри корпуса располагаются керамические клеммные колодки. На крышке и корпусе располагаются заземляющие зажимы «РЕ». В боковых стенках установлены кабельные вводы из никелированной латуни, обеспечивающие степень защиты не ниже IP66.

### Особенность

Коробки монтажные огнестойкие имеют повышенную коррозионную стойкость за счёт гальванической обработки и полимерного покрытия. Концы винтов на клеммной колодке имеют округлую форму, что позволяет зафиксировать провода без повреждений. Клеммные колодки из керамики обеспечивают надёжное соединение в условиях пожара. Все наружные элементы крепления выполнены из нержавеющей стали. Коробки сертифицированы на соответствие требованиям технического регламента: ТР ТС 004/2011 «О безопасности низковольтного оборудования».

### Характеристики (ТУ 3449-005-70631050-2009)

Диапазон температур окружающей среды при эксплуатации	от -40 до +130 °С
Огнестойкость в составе кабельной линии	60 минут
Климатическое исполнение по ГОСТ 15150	УХЛ 1, ОМ 1
Степень защиты	IP66
Диапазон диаметров присоединяемого кабеля	4-18 мм
Номинальная соединительная способность клемм керамических огнестойких	3,0, 6,0, 10,0 мм <sup>2</sup>
Номинальное напряжение клемм керамических огнестойких	450 В
Размер ключа, используемого для крепления крышки коробок к корпусу (момент затяжки: от 1,5 до 2 Нм)	S14*
	S10**
Размер ключа для крепления зажима РЕ	S8
Размер отверстий для крепления коробок	7 мм
Гарантийный срок эксплуатации коробки	24 месяца со дня ввода в эксплуатацию
Паспорт и руководство по эксплуатации прилагаются на партию.	
* размер коробок: от 80x80x62 до 120x240x62 мм	
** размер коробок: от 150x150x62 до 200x400x62 мм	

**Структура обозначения**

KM-O (16к 3,0) -IP66 -1224 12

				<p><b>Расположение и тип кабельного ввода</b></p> <p>Стандартное расположение*</p> <p>0808: 4 1010: 4 0812: 6 1212: 8 1224: 12 1515: 8 1530: 12 2020: 12 2040: 18</p> <p>Нестандартное расположение</p> <p>0808: A, (B, C, D) 1010: A, (B, C, D) 0812: A, (B, C, D, E, F) 1212: A, (B, C, D, E, F, G, H) 1224: A, (B, C, D, E, F, G, H, I, J, K, L) 1515: A, (B, C, D, E, F, G, H) 1530: A, (B, C, D, E, F, G, H, I, J, K, L) 2020: A, (B, C, D, E, F, G, H, I, J, K, L) 2040: A, (B, C, D, E, F, G, H, I, J, K, L, M, N, O, P, Q, R)</p>
				<p><b>Размер корпуса**</b></p> <p>0808 – 86x86x62 мм 1010 – 103x103x62 мм 0812 – 86x126x62 мм 1212 – 123x123x62 мм 1224 – 123x240x62 мм 1515 – 150x150x62 мм 1530 – 150x300x62 мм 2020 – 200x200x62 мм 2040 – 200x400x62 мм</p>
				<p><b>Степень защиты</b></p> <p>IP66</p>
				<p><b>Номинальная соединительная способность клемм***</b></p> <p>3,0, 6,0, 10,0 мм<sup>2</sup></p>
				<p><b>Максимальное количество контактов</b></p> <p>0808: 8 1010: 8 или 14**** 0812: 12 1212: 16 1224: 16 1515: 16 1530: 28 2020: 32 2040: 64</p>
				<p><b>Тип коробки</b></p> <p>KM-O – коробка монтажная огнестойкая</p>

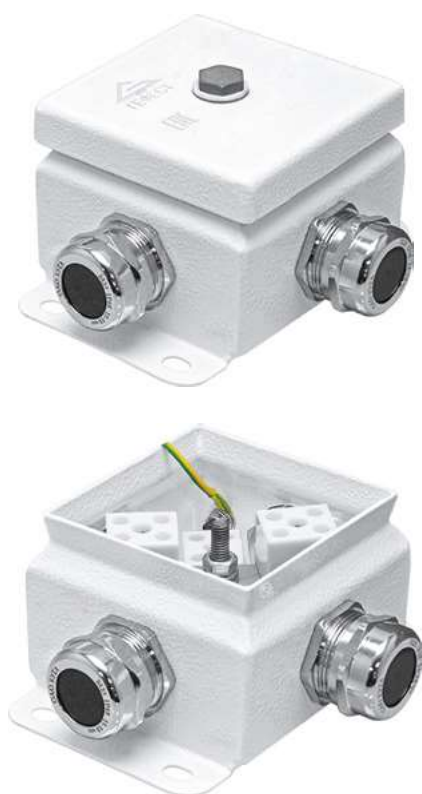
\* A(кв)B(кв)C(кв)D(кв)E(кв)F(кв)G(кв)H(кв)I(кв)J(кв)K(кв)L(кв)M(кв)N(кв)O(кв)P(кв)Q(кв)R(кв). Если кабельный ввод (кв) отсутствует, то в обозначении «ABCDEFGHIJKLMNQRST» пропущена соответствующая буква. Допускается в обозначении одинаковые кабельные вводы объединять под соответствующими буквами, например (ABCDE)(K4-8). Обозначение стандартного кабельного ввода K6-12 допускается не указывать. Допускается указывать количество кабельных вводов одного типа при максимальном их количестве, например 8(K4-8)

\*\* без учёта элементов крепления и кабельных вводов

\*\*\* не указывается в случае установки клемм с номинальной соединительной способностью 3,0 мм<sup>2</sup>

\*\*\*\* при условии применения клемм номинальной соединительной способностью 3,0 или 6,0 мм<sup>2</sup>

## KM-O IP66 0808



Размер*, мм	86x86x62
Количество кабельных вводов до	4
Максимальное количество контактов	8
* без учёта элементов крепления и кабельных вводов	

## KM-O IP66 1010



Размер*, мм	103x103x62
Количество кабельных вводов до	4
Максимальное количество контактов	8 или 14**
* без учёта элементов крепления и кабельных вводов	
** при условии применения клемм номинальной соединительной способностью 3,0 или 6,0 мм <sup>2</sup>	

**КМ-О IP66 0812**

Размер*, мм	86x126x62
Количество кабельных вводов до	6
Максимальное количество контактов	12
* без учёта элементов крепления и кабельных вводов	

**КМ-О IP66 1212**

Размер*, мм	123x123x62
Количество кабельных вводов до	8
Максимальное количество контактов	16
* без учёта элементов крепления и кабельных вводов	

## KM-O IP66 1224



Размер*, мм	123x240x62
Количество кабельных вводов до	12
Максимальное количество контактов	16
* без учёта элементов крепления и кабельных вводов	

## KM-O IP66 1515



Размер*, мм	150x150x62
Количество кабельных вводов до	8
Максимальное количество контактов	16
* без учёта элементов крепления и кабельных вводов	

**КМ-О IP66 1530**

Размер*, мм	150x300x62
Количество кабельных вводов до	12
Максимальное количество контактов	28
* без учёта элементов крепления и кабельных вводов	

**КМ-О IP66 2020**

Размер*, мм	200x200x62
Количество кабельных вводов до	12
Максимальное количество контактов	32
* без учёта элементов крепления и кабельных вводов	

## KM-O IP66 2040



Размер*, мм	200x400x62
Количество кабельных вводов до	18
Максимальное количество контактов	64
* без учёта элементов крепления и кабельных вводов	

Technical drawing of the KM-O IP66 2040 terminal box showing dimensions in millimeters:

- Height: 66 mm
- Height (inner): 62 mm
- Width: 400 mm
- Width (inner): 421 mm
- Width (outer): 439 mm
- Depth: 160 mm
- Depth (inner): 199,4 mm