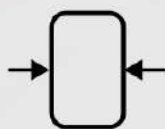


комплект роликов

4 шт.

для рохли

Арт. R-02-1-70K4

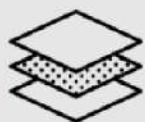


2500 кг

80 мм

70 мм

на комплект

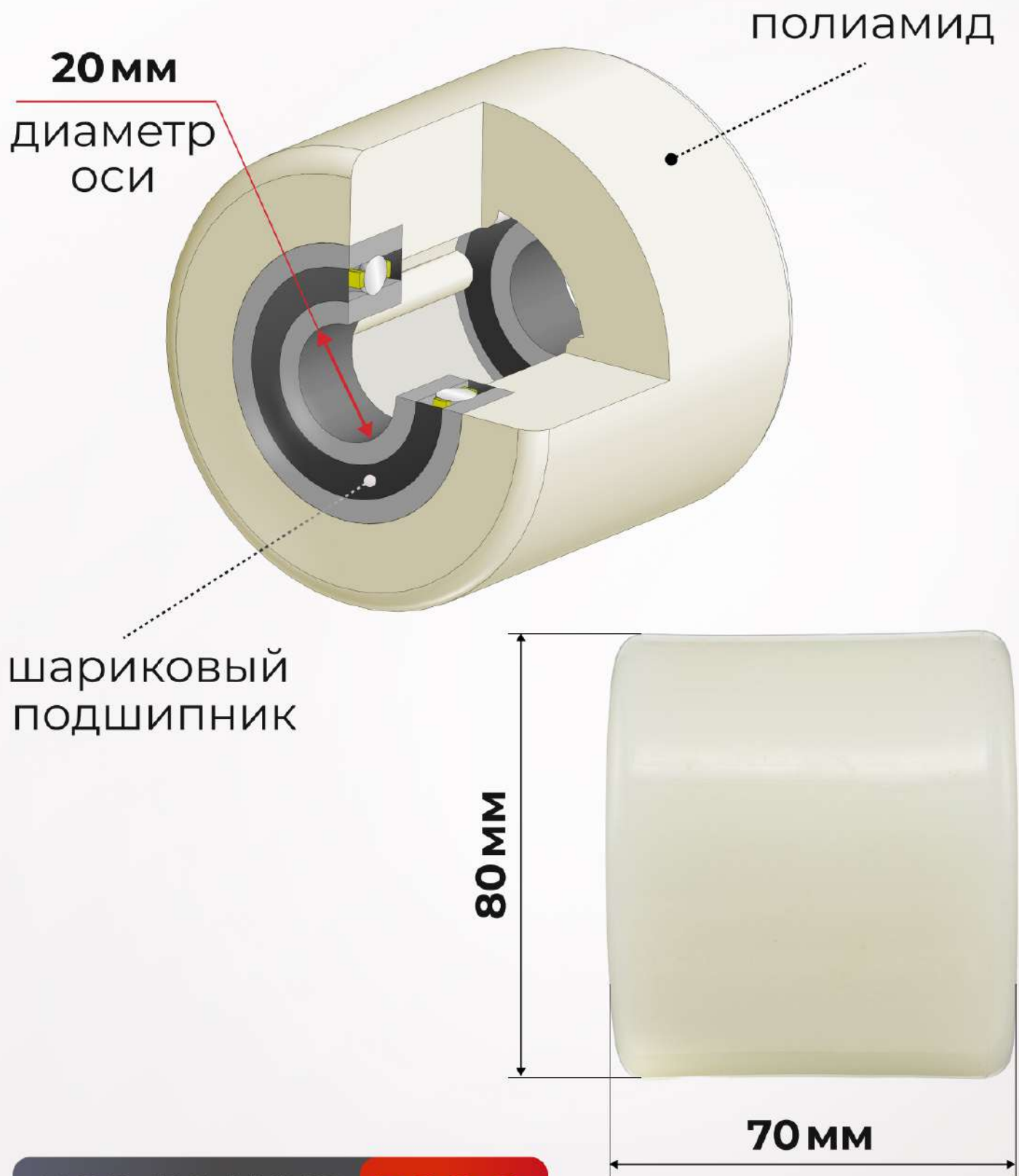


полиамид
сталь



технические

характеристики



вес ролика 500 г

рекомендации

по использованию



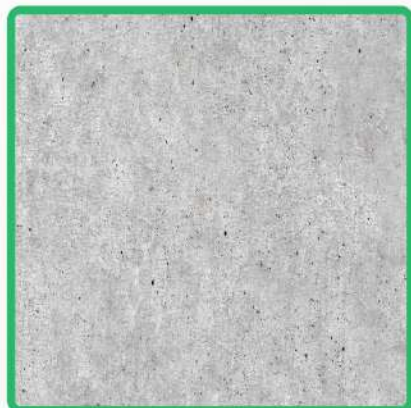
Для гидравлических тележек,
используемых на улице и внутри помещения

поверхности, пригодные для использования

рекомендовано

допустимо

запрещено



бетон



асфальт



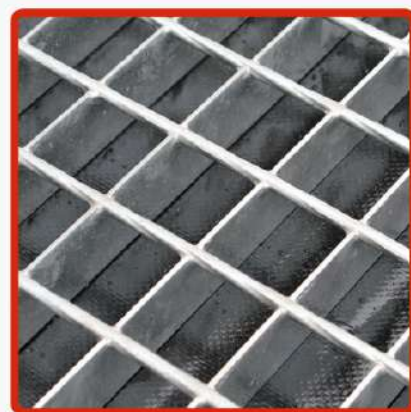
грунт



плитка



пол со стружкой



решетчатый пол

рекомендовано использовать на гладких поверхностях
могут повредить деликатные поверхности



пол с препятствиями