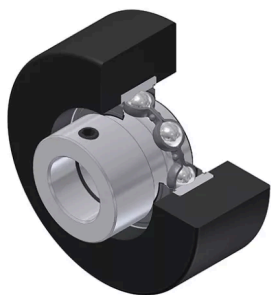


DINROLL C-AELR206A



Общие характеристики

Тип Подшипники корпусные

Размеры и вес

Наружный диаметр 65.1 мм

Внутренний диаметр 30 мм

Ширина наружного кольца 25.4 мм

Ширина внутреннего кольца 26,5 мм

Вес 0.32 кг

Модификации

Тип открытый / закрытый Закрытый

Чем закрыт Металлическими шайбами

Как закрыт С двух сторон

Радиальный зазор Стандартный

Посадка на вал Цилиндрическая

Фланец на наружном кольце Нет

Проточка под стопорное кольцо» Без проточки

Технические характеристики

Нагрузка Статическая 8,35 кН

Нагрузка Динамическая 13,3 кН

Производитель:

DINROLL®