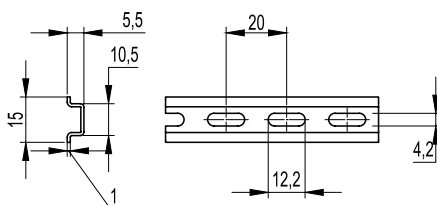


## ДИН-рейка OMEGA 2F



### Характеристики

- материал – сталь с дополнительным защитным покрытием.

### Особенности

- рейка Ω-типа перфорированная;
- облегченная серия: толщина профиля – 1 мм, высота профиля – 5,5 мм;
- точное соответствие геометрическим размерам;
- высокое качество материалов;
- соответствует ГОСТ IEC 60715.

Размер профиля, мм

15×5,5

Длина, мм

2000

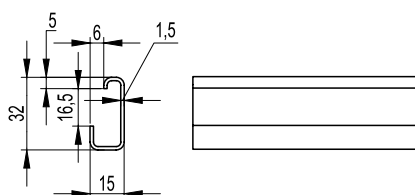
Упаковка, шт.

20

Код

02130

## ДИН-рейка G1



### Характеристики

- материал – сталь с дополнительным защитным покрытием.

### Особенности

- рейка G-типа сплошная;
- выдерживает высокие нагрузки на прогиб и скручивание;
- рассчитана на установку оборудования европейских стандартов;
- точное соответствие геометрическим размерам;
- высокое качество материалов;
- соответствует ГОСТ IEC 60715.

Размер профиля, мм

32×15

Длина, мм

2000

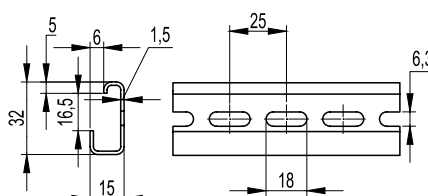
Упаковка, шт.

12

Код

02120

## ДИН-рейка G1F



### Характеристики

- материал – сталь с дополнительным защитным покрытием.

### Особенности

- рейка G-типа перфорированная;
- выдерживает высокие нагрузки на прогиб и скручивание;
- рассчитана на установку оборудования европейских стандартов;
- точное соответствие геометрическим размерам;
- высокое качество материалов;
- соответствует ГОСТ IEC 60715.

Размер профиля, мм

32×15

Длина, мм

2000

Упаковка, шт.

12

Код

02125