

КРЕПЛЕНИЕ ДЛЯ ЛИСТОВЫХ МАТЕРИАЛОВ

МЕТАЛЛИЧЕСКИЕ АНКЕРЫ MOLA

Анкер MOLA — цельнометаллическое крепление с диапазоном толщины закрепления от 6 до 26 мм, состоящее из 2 частей: винта со стандартной метрической резьбой и гильзы с шипами, предназначенное для фиксации различных элементов интерьера к пустотелым материалам и гипсокартонному листу.

Анкеры MOLA изготавливаются в размерной сетке М4, М5, М6. Диаметр М6 позволяет монтировать среднетяжелые и тяжелые элементы внутренней отделки, такие как полки, плазменные телевизоры, радиаторы к гипсокартонным конструкциям, находящимся далеко от несущей стены или перегородки.

В портфеле SORMAT представлены 2 типоразмера анкеров MOLA М6:

- 6/13 (диаметр отверстия 12 мм, макс. толщина основания (листа) – 13 мм),
- 6/26 (диаметр отверстия 12 мм, макс. толщина основания (листа) 21 мм)

ОСОБЕННОСТИ И ПРЕИМУЩЕСТВА

- Анкерующий эффект достигается упором: металлические лепестки на гильзе полностью раскрываются на обратной стороне листа, формируя плотное, надежное соединение;
- Шипы на шляпке предотвращают проворачивание анкера во время монтажа;
- Может устанавливаться в помещениях с высокими требованиями по пожаростойкости;
- Монтаж анкера осуществляется при помощи отвертки или монтажных клещей;
- Возможен многократный монтаж и демонтаж винта;
- **СТРОГО ЗАПРЕЩЕНО ИСПОЛЬЗОВАНИЕ ШУРУПОВЁРТА!**



МАТЕРИАЛ ОСНОВАНИЯ

- Гипсокартонный лист;
- ЦСП (цементно-стружечная плита)

ПРИМЕНЯЕТСЯ ДЛЯ КРЕПЛЕНИЯ:

- элементов внутренней отделки интерьера

ИНФОРМАЦИЯ
О ПРОДУКТЕ



Таблица 1. Расчётная нагрузка. Одиночное крепление без учёта краевых и межосевых расстояний

Базовый материал	MOLA 4/13	MOLA 5/13	MOLA 6/13	MOLA 5/26	MOLA 6/26
Гипсокартон — 1 лист	0,2 кН	0,25 кН	0,25 кН	-	-
Гипсокартон — 2 листа	-	-	-	0,35 кН	0,4 кН

Таблица 2. Номенклатурный ряд MOLA

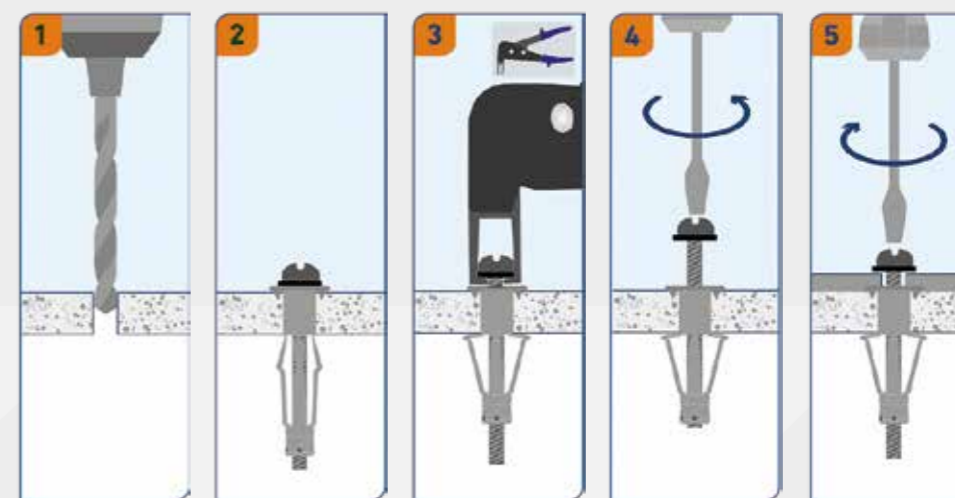
Артикул	Наименование	Диаметр отверстия, d _o (мм)	Макс. толщина закрепления, t _{пк} (мм)	Миним. толщ. листа, (мм)	Макс. толщ. листа, (мм)	Размер и длина винта, М x L (мм)	Кол-во в упак, шт	Масса упак, кг
9640075702	MOLA 4/13	8	9 ¹⁾	8	13	M4x41	50	0,4
9640075706	MOLA 5/13	10	13 ¹⁾	9	13	M5x45	50	0,6
9640075710	MOLA 6/13	12	13 ¹⁾	8	13	M6x45	50	0,8
9640075707	MOLA 5/26	10	21 ¹⁾	20	26	M5x72	50	0,9
9640075711	MOLA 6/26	12	21 ¹⁾	20	26	M6x72	50	1,3

¹⁾ — при максимальной толщине листа

Таблица 3. Номенклатурный ряд установочного инструмента для MOLA

Артикул	Наименование	Количество в коробке, шт
9640079101	Клещи для MOLA	1,0

ИНСТРУКЦИЯ ПО МОНТАЖУ



1. Просверлите отверстие в материале основания.
2. Вставьте анкер в отверстие.
- 3-4. Установите анкер с помощью специального инструмента – клещи, либо с помощью отвертки.
5. Выкрутите винт, установите деталь, установите винт обратно.