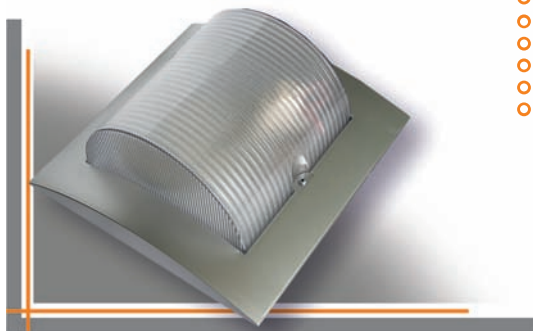


# СВЕТОТЕХНИЧЕСКИЕ ИЗДЕЛИЯ

## СВЕТИЛЬНИКИ ПОД ЛАМПУ НАКАЛИВАНИЯ (серия АТРА)

### Светильник НББ 04-60-002 УХЛ 2 (Линия 3)

Светильник стационарный предназначен для общего освещения жилых и общественных помещений с повышенной влажностью.



- Материал корпуса – поликарбонат
- Материал рассеивателя – поликарбонат
- Керамический патрон Е27
- Тип источника света: лампа накаливания или компактная люминесцентная энергосберегающая лампа
- Способ установки: настенный
- Цветовая гамма корпуса светильника: Белый, серый, коричневый, инокс
- Степень защиты по ГОСТ 14254 (проникновение пыли полностью не предотвращено, но проникающая внутрь пыль не нарушает нормальную работу, защита от брызг воды, падающих на корпус со всех сторон) - IP54

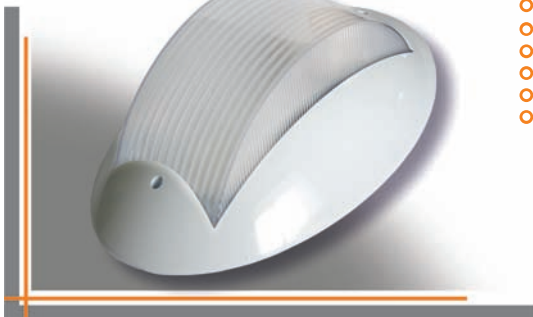
Технические характеристики:

Номинальное напряжение, В	250
Мощность источника света, Вт	60 (23)
Количество источников света, шт.	1
Сечение подключаемых проводников, мм <sup>2</sup> (не более)	2,5
Класс защиты от поражения электрическим током	II
Масса, кг, не более	0,8
Класс светораспределения	Р-рассеянного света
Габаритные размеры, мм	
белый, серый, коричневый	265x265x110
инокс	250x250x110

ТУ ВУ 300080469.014-2005

### Светильник НББ 04-60-001 УХЛ 2 (Линия 4)

Светильник стационарный предназначен для общего освещения жилых и общественных помещений с повышенной влажностью.



- Материал корпуса – поликарбонат
- Материал рассеивателя – поликарбонат
- Керамический патрон Е27
- Тип источника света: лампа накаливания или компактная люминесцентная энергосберегающая лампа
- Способ установки: настенный
- Цветовая гамма корпуса светильника: Белый, серый, коричневый
- Степень защиты по ГОСТ 14254 (проникновение пыли полностью не предотвращено, но проникающая внутрь пыль не нарушает нормальную работу, защита от брызг воды, падающих на корпус со всех сторон) - IP54

Технические характеристики:

Номинальное напряжение, В	250
Мощность источника света, Вт	60 (23)
Количество источников света, шт.	1
Сечение подключаемых проводников, мм <sup>2</sup> (не более)	2,5
Класс защиты от поражения электрическим током	II
Масса, кг, не более	0,5
Класс светораспределения	Р-рассеянного света
Габаритные размеры, мм	325x205x105

ТУ ВУ 300080469.014-2005

### Светильник НББ 07-60-001 УХЛ 2 (Сириус 1)

Светильник стационарный предназначен для общего освещения жилых и общественных помещений с повышенной влажностью.



- Материал корпуса – поликарбонат
- Материал рассеивателя – поликарбонат
- Керамический патрон Е27
- Тип источника света: лампа накаливания или компактная люминесцентная энергосберегающая лампа
- Способ установки: настенный
- Цветовая гамма корпуса светильника: белый, серый, коричневый
- Степень защиты по ГОСТ 14254 (проникновение пыли полностью не предотвращено, но проникающая внутрь пыль не нарушает нормальную работу, защита от брызг воды, падающих на корпус со всех сторон) - IP54

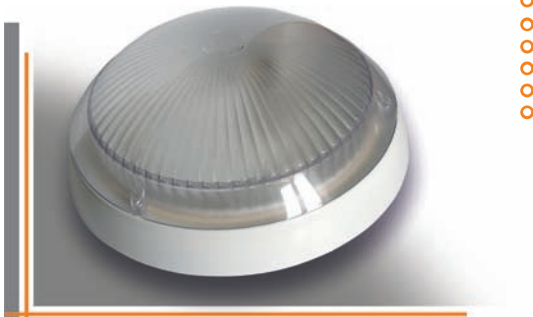
Технические характеристики:

Номинальное напряжение, В	250
Мощность источника света, Вт	60 (23)
Количество источников света, шт.	1
Сечение подключаемых проводников, мм <sup>2</sup> (не более)	2,5
Класс защиты от поражения электрическим током	II
Масса, кг, не более	0,6
Класс светораспределения	Р-рассеянного света
Габаритные размеры, мм	Ø230x110

ТУ ВУ 300080469.014-2005

### Светильник НББ 07-60-002 УХЛ 2 (Сириус 2)

Светильник стационарный предназначен для общего освещения жилых и общественных помещений с повышенной влажностью.



- Материал корпуса – поликарбонат
- Материал рассеивателя – поликарбонат
- Керамический патрон Е27
- Тип источника света: лампа накаливания или компактная люминесцентная энергосберегающая лампа
- Способ установки: настенный
- Цветовая гамма корпуса светильника: белый, серый, коричневый
- Степень защиты по ГОСТ 14254 (проникновение пыли полностью не предотвращено, но проникающая внутрь пыль не нарушает нормальную работу, защита от брызг воды, падающих на корпус со всех сторон) - IP54

Технические характеристики:

Номинальное напряжение, В	250
Мощность источника света, Вт	60 (23)
Количество источников света, шт.	1
Сечение подключаемых проводников, мм <sup>2</sup> (не более)	2,5
Класс защиты от поражения электрическим током	II
Масса, кг, не более	0,8
Класс светораспределения	Р-рассеянного света
Габаритные размеры, мм	Ø280x115

ТУ ВУ 300080469.014-2005