

Горизонтальные дверные рейки



Назначение:

- монтаж оборудования на внутренней плоскости двери.

Материал:

- оцинкованная сталь 2 мм.

Отличительные особенности:

- монтаж производится к усиливающей раме двери.

Комплект поставки:

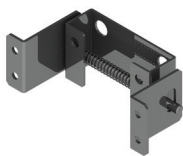
- рейки – 10 шт., монтажные аксессуары.

Чертежи:

- см. на сайте www.dkc.ru в разделе Поддержка.

Ширина двери, мм	Код
500	R5TPE50
600	R5TPE60
700	R5TPE70
800	R5TPE80
1000	R5TPE100

Устройство взаимной блокировки двери



R5AE01



R5AEL01

Назначение:

- блокирует открытие двери, если не открыта основная дверь.

Материал:

- оцинкованная сталь 2,5 мм.

Комплект поставки:

- блокиратор, монтажные аксессуары.

Чертежи:

- см. на сайте www.dkc.ru в разделе Поддержка.

Описание	Код
Последовательное соединение дверей	R5AE01
Примыкающее соединение дверей	R5AEL01

Ограничитель угла открытия двери до 90°



Назначение:

- изменение угла открытия двери.

Материал:

- оцинкованная сталь 2 мм.

Отличительные особенности:

- максимальный угол открытия двери при использовании ограничителя составляет 90°.

Комплект поставки:

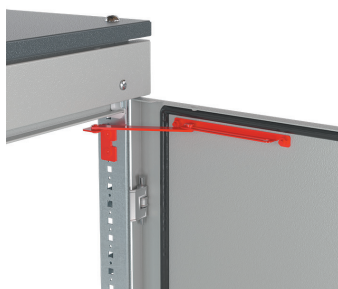
- ограничитель, монтажные аксессуары.

Чертежи:

- см. на сайте www.dkc.ru в разделе Поддержка.

Описание	Код
Для сплошных дверей	R5AE02
Для прозрачных дверей	R5AE09

Ограничитель угла открытия секционной внешней двери 90°



Новинка

Анонс выхода: IV квартал 2020 года

Назначение:

- фиксация угла открытия двери.

Материал:

- оцинкованная сталь.

Отличительные особенности:

- максимальный угол открытия двери при использовании ограничителя – 90°;
- применяется с дверями R5CPME и R5CPMEM.

Комплект поставки:

- ограничитель, монтажные аксессуары.

Описание	Код
Ограничитель угла открытия секционной внешней двери	R5AS01