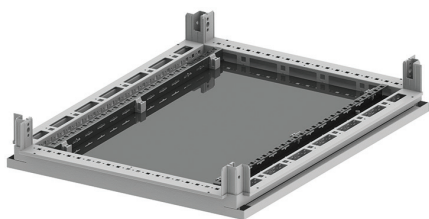


Сплошное дно



Назначение:

- организация ввода кабеля и обеспечения высокой степени защиты IP.

Материал:

- оцинкованная сталь 2 мм.

Отличительные особенности:

- имеет уплотнитель по периметру платы, обеспечивающий степень защиты до IP65.

Комплект поставки:

- дно, монтажные аксессуары.

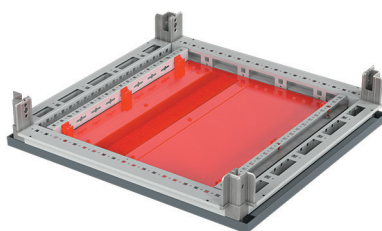
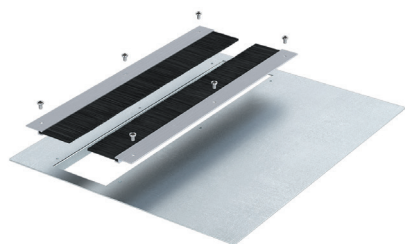
Чертежи:

- см. на сайте www.dkc.ru в разделе Поддержка.

Размеры шкафа, мм		Код
глубина	ширина	
400	400	R5FUC44
500		R5FUC45
600		R5FUC46
800		R5FUC48
300	600	R5FUC63
400		R5FUC64
500		R5FUC65
600		R5FUC66
800	R5FUC68	
300	800	R5FUC83
400		R5FUC84
500		R5FUC85
600		R5FUC86
800	R5FUC88	
300	1000	R5FUC103
400		R5FUC104
500		R5FUC105
600		R5FUC106
800	R5FUC108	

Система щеточного ввода

Дно со щеточным вводом по глубине для шкафов SQE шириной 600 мм



Назначение:

- организация ввода кабелей.

Материал:

- панель – оцинкованная сталь;
- профиль – алюминий;
- щетки – полиамид.

Отличительные особенности:

- заменяет стандартное секционное дно шкафа;
- защищает установленное оборудование от грязи и пыли.

Комплект поставки:

- панель дна, щетки, монтажные аксессуары.

Размеры шкафа, мм		Код
ширина	глубина	
600	400	R5DP64
	500	R5DP65
	600	R5DP66
	800	R5DP68