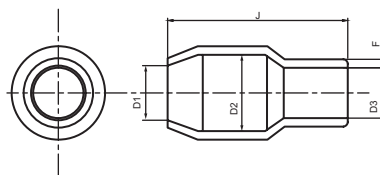


## Изоляторы для наконечников

**Назначение**

• используются для изоляции точки подключения и минимизации риска поражения электрическим током.

**Характеристики**

- температура эксплуатации – от –30 до +90 °С;
- цвет – черный.
- материал – ПВХ;
- температура плавления – +160 °С.

Сечение проводника, мм <sup>2</sup>	Размеры, мм					Для наконечников серий	Код
	D1	D2	D3	J	F		
1,5	3,1	3,3	2,8	13	0,6	2AT**, 2AT**M	2PA
2,5	3,7	4,5	3,3	14	0,7	2BT**, 2BT**M	2PB
6	5,2	5,7	4,8	17	0,8	2CT**, 2CT**M, 2K**L	2PC
10	6,2	7,2	6,2	19	1,0	2D**, 2D**M, 2D**L, 2D**C	2PD
16	8,0	10,0	7,5	25	1,4	2E**, 2E**M, 2E**L, 2E**C	2PE
25	9,5	12,0	10,5	30	1,2	2F**, 2F**M, 2F**L, 2F**C	2PF
35	11,8	14,0	12,5	34	1,5	2G**, 2G**NP, 2G**M, 2G**L, 2G**C	2PG
50	13,5	16,8	15,0	39	1,5	2H**, 2H**NP, 2H**M, 2H**L, 2H**C	2PH
70	16,0	19,0	17,0	47	1,6	2I**, 2I**NP, 2I**L, 2I**C	2PI
95	18,0	22,0	19,0	54	1,7	2L**, 2L**NP, 2L**M, 2L**L, 2L**C	2PL
120	20,0	24,0	21,0	57	1,8	2M**, 2M**NP, 2M**L, 2M**C	2PM
150	22,0	24,5	23,0	65	2,0	2N**, 2N**NP, 2N**M, 2N**L, 2N**C	2PN
185	24,0	32,0	27,0	65	2,5	2O**, 2O**NP, 2O**L, 2O**C	2PO
240	26,5	38,0	29,0	77	2,5	2P**, 2P**NP, 2P**M, 2P**L, 2P**C	2PP
300	29,0	38,0	29,0	77	2,5	2Q**, 2Q**NP, 2Q**M, 2Q**L, 2Q**C	2PQ
400	37,0	44,0	39,0	86	2,5	2R**, 2R**L, 2R**C	2PR
500	39,5	45,0	40,5	86	2,5	2S**, 2S**L, 2S**C	2PS
630	45,0	52,0	47,0	92	2,5	2T**, 2T**L, 2T**C	2PT