

OptiSwitch 4C

Кулачковые переключатели



OptiSwitch 4C предназначены для включения, отключения и переключения нагрузки электрических цепей переменного и постоянного тока и применения в шкафах систем распределения энергии, включая ГРЩ, в комплектных трансформаторных подстанциях и другом низковольтном оборудовании распределения и передачи электроэнергии.

Структура условного обозначения

OptiSwitch 4C 25 - 10 M - U - S5- 2 - R114

① ② ③ ④ ⑤ ⑥ ⑦ ⑧ ⑨

①	Серия	OptiSwitch				
②	Типоисполнение	4C				
③	Обозначение номинального рабочего тока	10 — 10 А, 16 — 16 А, 25 — 25 А, 40 — 40 А, 63 — 63 А, 80 — 80 А, 63/100 — 100 А				
④	Номер схемы коммутационной программы	Список стандартных схем см. на стр. 281				
⑤	Наличие изменений в конструкции стандартной схемы	M				
⑥	Исполнение	U — открытое	OU — открытое с креплением на заднюю стенку	PK — закрытое		
⑦	Специальное исполнение, символ которого добавляется к обозначению типа	S1, S5, S6, S7, S8, S18, S24, S25				
⑧	Положение блокировки для исполнения S5 *	от 0 до 12				
⑨	Тип рукоятки (цвет и исполнение) **	R012 (красный)	R014 (черный)	R112 (красный)	R114 (черный)	R212 (красный) R214 (черный)

* Блокировка в положении «0» применяется по умолчанию и не указывается в наименовании переключателя.




** Для исполнений S5, S6, S24 и S25 тип рукоятки не указывается.

ВНИМАНИЕ! Данный каталог разработан с целью сделать более простым выбор переключателя. Он содержит наиболее востребованные схемы и постоянно пополняется. В том случае, если вы не нашли необходимую схему коммутации, направьте запрос, чтобы мы могли подобрать требуемый вам переключатель.

► Руководство по выбору

Классификация кулачковых переключателей по габаритам делится на три группы, в зависимости от размеров. Переключателям каждой группы соответствуют одинаковые рукоятки, передние панели, а также расположение и размеры крепежных отверстий.

Группа	A1			A2			
Тип переключателя	4C10	4C16	4C25	4C40	4C63	4C80	4C63/100
Номинальный рабочий ток Ie, А	10	16	25	40	63	80	100

Характеристика			
Исполнение	U	OU	PK
Описание	Открытое исполнение	Открытое исполнение с креплением на заднюю стенку	Закрытое исполнение (в корпусе)
Номинальные токи In, А	10, 16, 25, 40, 63, 80, 100		
Номинальные напряжения Un, В	до 690AC/440DC		
Группа габаритов	A0, A1, A2		
Максимальное количество пакетов	12 для A0, A1; 10 для A2		4
Число коммутационных положений	до 12		
Шаг углов переключения, °С	30, 45, 60, 90 для A0, A1; 06, 90 для A2		
Степень защиты со стороны передней панели	IP44, IP65		IP65
Степень защиты со стороны присоединительных контактов	IP 20 (кроме 100 А — IP00)		IP65
Способ крепления	за фронтальный фланец, установка за панелью толщиной до 6 мм	крепление основания винтами, установка на панели внутри шкафа	крепление за оболочку
Цвет рукоятки	R012 (красный)	R112 (красный)	R212 (красный)
	R014 (черный)	R114 (черный)	R214 (черный)

► Преимущества серии



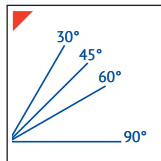
Серебросодержащие напылки обеспечивают высокую проводимость и износоустойчивость контактов.



Конструкция переключателя позволяет реализовать до 24 коммутирующих цепей.



Степень защиты IP65 позволяет использовать переключатели OptiSwitch 4C вне помещений.



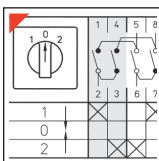
Угол поворота рукоятки переключателя 30°, 45°, 60°, 90°.



Использование ключа или навесного замка позволяет предотвратить несанкционированное включение/отключение переключателя.



Металлический вал гарантирует надежность переключения.



Возможность изготовления переключателей с нестандартными схемами по запросу.



Удобное расположение зажимов (под углом 45°) и невыпадающие винты клемм облегчают монтаж переключателя.

► **Специальные исполнения**

Специальное исполнение	Внешний вид	Название специального исполнения, характеристики	Примечания
S1		Уплотненная муфта Степень защиты со стороны передней панели: IP65 Группа: A0, A1, A2 Исполнение: U, OU	Разница между стандартным и специальным исполнением состоит в том, что специальное исполнение S1 предусматривает наличие уплотнительного кольца на приводном стержне и уплотнителя передней панели, что обеспечивает степень защищенности IP65.
S5		Цилиндрический замок Группа: A0, A1 Исполнение: U, OU, PK	Ключ исполняет функцию рукоятки. Блокировка положений согласно заказу.
S6		Блокиратор (блокировка с помощью навесного замка). Диаметр отверстия под замок 8 мм. Группа: A0, A1, A2 Исполнение: U, OU, PK	Установка замка позволяет заблокировать переключатель в определенном положении. Навесной замок в комплект не входит.
S7		Дверное соединение. Длина вала 360 мм. Группа: A2 Исполнение: OU	Выключатель монтируется на задней стенке корпуса или дверце шкафа. Рукоятка с передней панелью находится на корпусе либо дверце. Приводной стержень может быть удлиненным, с уплотнителем.
S8		Дверное соединение с блокировкой. Длина вала 360 мм. Диаметр отверстия под замок 8 мм. Группа: A2 Исполнение: OU	Объединяет в себе характеристики исполнения S7 с дополнительной возможностью блокировки выключателя в определенном положении, что предотвращает открывание дверцы.
S18		Выключатель для монтажа на шину (DIN-рейку) Группа: A0, A1 Исполнение: OU, U	Позволяет монтировать переключатель на DIN-рейке (согласно DIN En50022)
S24		Аварийный выключатель Группа: A0, A1, A2 Исполнение: U, OU	Исполнение с желтым указательным щитком и красной рукояткой
S25		Главный аварийный выключатель. Диаметр отверстия под замок 8 мм. Группа: A0, A1, A2 Исполнение: U, OU, PK	Исполнение с желтой передней панелью, красной рукояткой и возможностью блокировки с помощью навесного замка.

► Артикулы

Номинальный ток переключателя, А	Наименование	Артикул	Номинальный ток переключателя, А	Наименование	Артикул
10	OptiSwitch 4C10-107-U-R014	138261	25	OptiSwitch 4C25-53-U-R114	138271
	OptiSwitch 4C10-10-PK-R014	138262		OptiSwitch 4C25-83-U-R114	138272
	OptiSwitch 4C10-10-U-R014	138249		OptiSwitch 4C25-91-PK-R114	138281
	OptiSwitch 4C10-11-PK-R014	138263		OptiSwitch 4C40-10-PK-R214	138286
	OptiSwitch 4C10-11-U-R014	138250		OptiSwitch 4C40-10-U-R214	138282
	OptiSwitch 4C10-51-U-R014	138252		OptiSwitch 4C40-12-PK-R214	138287
	OptiSwitch 4C10-52-U-R014	138251	40	OptiSwitch 4C40-51-PK-R214	138288
	OptiSwitch 4C10-53-PK-R014	138264		OptiSwitch 4C40-51-U-R214	138283
	OptiSwitch 4C10-53-U-R014	138253		OptiSwitch 4C40-53-PK-R214	138289
	OptiSwitch 4C10-54-U-R014	138254		OptiSwitch 4C40-53-U-R214	138284
	OptiSwitch 4C10-56-U-R014	138255		OptiSwitch 4C40-91-U-R214	138285
	OptiSwitch 4C10-66-U-R014	138256		OptiSwitch 4C63-10-PK-R214	138294
	OptiSwitch 4C10-69-U-R014	138257	63	OptiSwitch 4C63-10-U-R214	138290
	OptiSwitch 4C10-75-U-R014	138258		OptiSwitch 4C63-12-PK-R214	138295
	OptiSwitch 4C10-91-PK-R014	138265		OptiSwitch 4C63-51-PK-R214	138296
	OptiSwitch 4C10-91-U-R014	138259		OptiSwitch 4C63-51-U-R214	138291
OptiSwitch 4C10-92-U-R014	138260	OptiSwitch 4C63-53-PK-R214		138297	
OptiSwitch 4C16-108-U-R114	138269	OptiSwitch 4C63-53-U-R214		138292	
16	OptiSwitch 4C16-10-PK-R114	138274	80	OptiSwitch 4C63-91-U-R214	138293
	OptiSwitch 4C16-10-U-R114	138266		OptiSwitch 4C80-10-PK-R214	138302
	OptiSwitch 4C16-11-PK-R114	138275		OptiSwitch 4C80-10-U-R214	138298
	OptiSwitch 4C16-53-PK-R114	138276		OptiSwitch 4C80-12-PK-R214	138303
	OptiSwitch 4C16-53-U-R114	138267		OptiSwitch 4C80-51-PK-R214	138304
	OptiSwitch 4C16-83-U-R114	138268		OptiSwitch 4C80-51-U-R214	138299
	OptiSwitch 4C16-91-PK-R114	138277		OptiSwitch 4C80-53-PK-R214	138305
	OptiSwitch 4C25-108-U-R114	138273		OptiSwitch 4C80-53-U-R214	138300
25	OptiSwitch 4C25-10-PK-R114	138278	100	OptiSwitch 4C80-91-U-R214	138301
	OptiSwitch 4C25-10-U-R114	138270		OptiSwitch 4C63/100-10-U-R214	138306
	OptiSwitch 4C25-11-PK-R114	138279		OptiSwitch 4C63/100-53-U-R214	138307
	OptiSwitch 4C25-53-PK-R114	138280			

Указанные в таблицах главы артикулы могут быть изменены. Если необходимые вам артикулы не найдены на сайте, обратитесь в службу техподдержки КЭАЗ.

► Технические характеристики

Параметры	Тип переключателя						
	4C10	4C16	4C25	4C40	4C63	4C80	4C63/100
Номинальное напряжение изоляции U_i , В	690	690	690	690	690	690	690
Номинальный рабочий ток I_e , А	10	16	25	40	63	80	100
Условный тепловой ток на открытом воздухе I_{th} , А	16	20	25	50	63	80	125
Номинальный условный ток короткого замыкания при номинальном токе примененного предохранителя, А	6 кА действ.	25	35	35	-	-	-
	15 кА действ.	-	-	-	63	63	80
Механическая износостойчивость (количество коммутаций)	3×10^8	3×10^8	3×10^8	3×10^8	3×10^8	3×10^8	3×10^8
Присоединительные болты	M4	M4	M4	M5	M5	M5	M6
Макс. сечение присоединительных проводов, мм ²	2x1,5	2x4	2x4	2x10	2x10	2x10	35
Номинальный кратковременно выдерживаемый (в течение 1с) ток, А	350	500	500	800	800	800	1300
Пиковое значение кратковременно выдерживаемого тока, А	700	1100	1100	1600	1600	1600	2600
Номинальная включающая способность в условиях короткого замыкания, А		250*	300	300	500	500	800
	AC-23A	7,5	12	15	22	30	45
	AC-3	5,5	8	13	22	30	37
Коммутационная мощность трехфазная 400...690 В, кВт		7,5	12	15	22	30	30
	AC-3 переключатель Y/Δ	7,5	12	15	22	30	-

* $\cos\phi = 0,65$

► Использование переключателей на постоянные токи

Переключаемые постоянные токи значительно зависят от скорости переключения. С ростом напряжения необходимо увеличивать количество последовательно соединенных контактов.

Номинальный рабочий ток (I_e), А				4C10	4C16	4C25	4C40	4C63	4C80	4C63/100
				DC-21 $t=1$ мс	24-48 DC	2 посл.	10	16	25	40
3 посл.	6	10	15,5			25	35	35	-	
6 посл.	5	8	12,5			20	32	32	-	
DC-23 $t=1$ мс	24-48 DC	2 посл.	6		10	15,5	25	35	35	-
		3 посл.	5		8	12,5	20	25	25	-
		6 посл.	4		6	9,3	16	22	22	-
DC-13 $t=1$ мс	24-48 DC	2 посл.	5	8	12,5	-	-	-	-	
		3 посл.	2,5	4	6,25	-	-	-	-	
		6 посл.	1,2	2	3,1	-	-	-	-	

► **Масса (кг)**

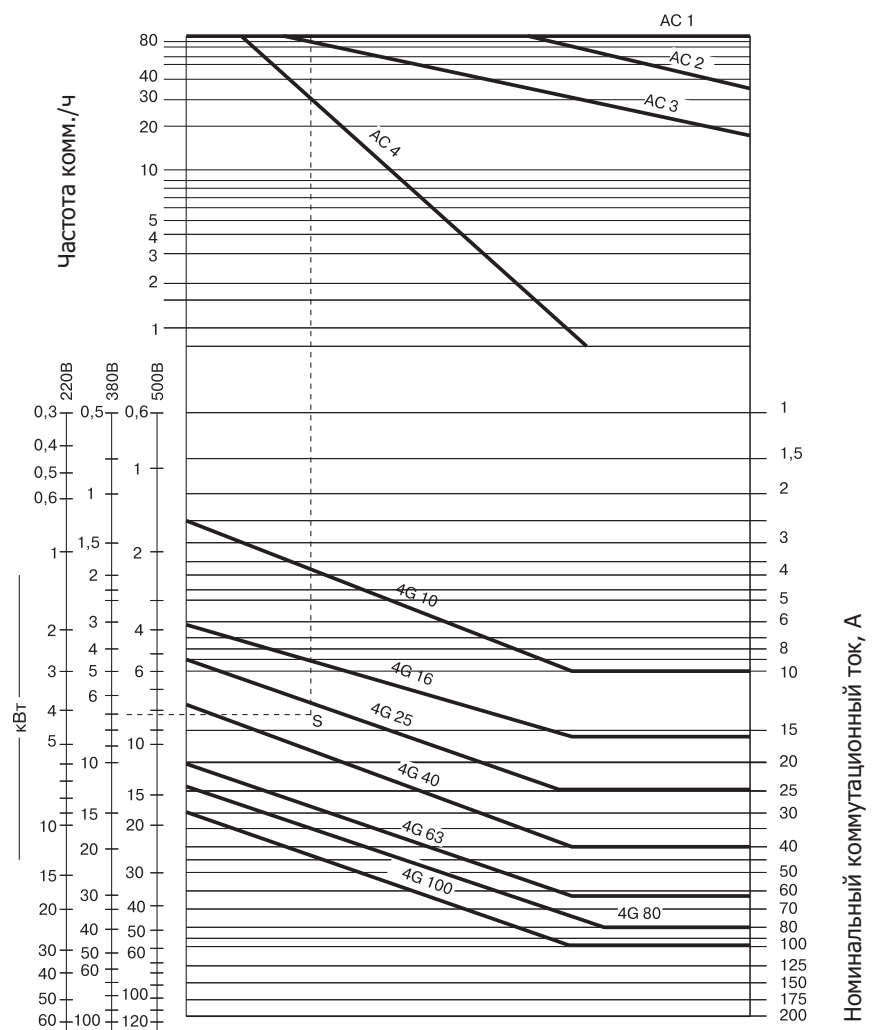
Исполнение	U, 0U			PK			
	10 А	16-25 А	40-80 А	10 А	16-25 А	40-80 А	
Количество пакетов	1	0,10	0,18	0,36	0,27	0,32	0,94
	2	0,13	0,21	0,44	0,29	0,34	1,02
	3	0,15	0,25	0,52	0,32	0,39	1,10
	4	0,18	0,28	0,60	0,33	0,41	1,18
	5	0,20	0,32	0,68	-	-	-
	6	0,22	0,36	0,76	-	-	-
	7	0,25	0,39	0,84	-	-	-
	8	0,28	0,42	0,92	-	-	-
	9	0,30	0,46	1,00	-	-	-
	10	0,33	0,50	1,08	-	-	-
	11	0,35	0,54	-	-	-	-
	12	0,38	0,58	-	-	-	-

► **Выбор выключателей для двигателей**

Коммутационная способность контактов зависит от условий нагрузки, категории эксплуатации АС1, в которой ток включения и выключения одинаковы и равны номинальному значению тока. Коммутационная износоустойчивость выключателей до 4G 63 равна 1 млн коммутаций. В более тяжелых условиях эксплуатации коммутационная способность будет уменьшаться. Представленная ниже диаграмма предназначена для приближенного выбора выключателей для двигателей в зависимости от напряжения, мощности двигателя, количества коммутаций в час (комм./ч) и условий эксплуатации.

Пример. Необходимо подобрать кулачковый выключатель для непосредственного включения и торможения обратным током двигателя с «белочьей клеткой» мощностью 7 кВт, 380 В при 30 коммутациях в час:

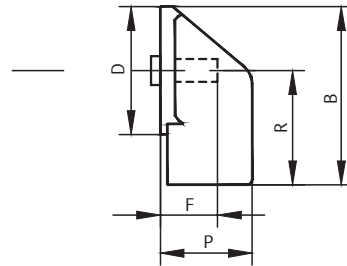
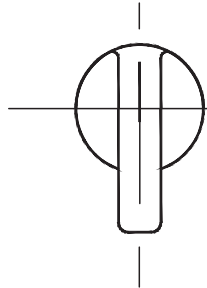
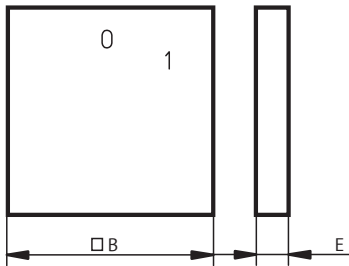
1. Категория эксплуатации АС 4;
2. Следует найти на диаграмме значение количества коммутаций: 30 комм./час (в верхней части диаграммы);
3. Из найденной точки провести горизонтальную линию до ее пересечения с линией соответствующей категории эксплуатации (АС 4);
4. В нижней части диаграммы, на шкале соответствующего напряжения, следует найти значение мощности двигателя (7 кВт, 380 В) и провести горизонтальную линию;
5. Из точки пересечения верхней горизонтальной линии с линией, соответствующей категории эксплуатации, следует провести вертикальную линию (вниз);
6. Точка пересечения нижней горизонтальной и вертикальной линий будет находиться в зоне действия необходимого нам выключателя (4G 40).



Габаритные размеры (мм)

Передняя панель в стандартном исполнении

Рукоятка

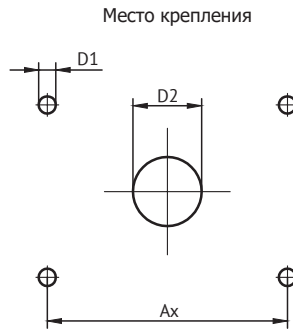
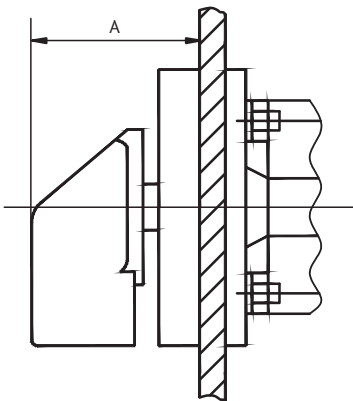


Группа	B	E	Передняя панель		
			A0	A1	A2
A0, A1	48	7,5	+	+	+
A2	88	9,5	-	-	+

Группа	D	P	R	B	F	Рукоятка		
	∅					A0	A1	A2
A0, A1	25	20	16,5	36	17	+	+	+
A2	35	29	28,5	53	25	-	-	+

Группа	A0	A1	A2				
Тип переключателя	4C 10	4C 16	4C 25	4C 40	4C 63	4C 80	4C 63/100
Номинальный рабочий ток (I _н), А	10	16	25	40	63	80	100

Переключатели, монтируемые под панелью

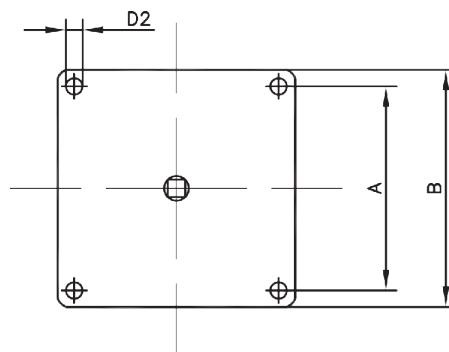
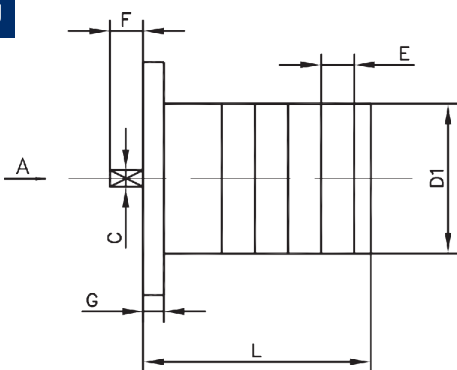


Группа	D1	D2	Передняя панель		
			Ax		
	∅	∅	A0	A1	A2
A0, A1	4	8	36	36	36
A2	5	10	-	-	72

Группа	A
A0, A1	30
A2	39

Стандартные исполнения
Выключатель для встройки

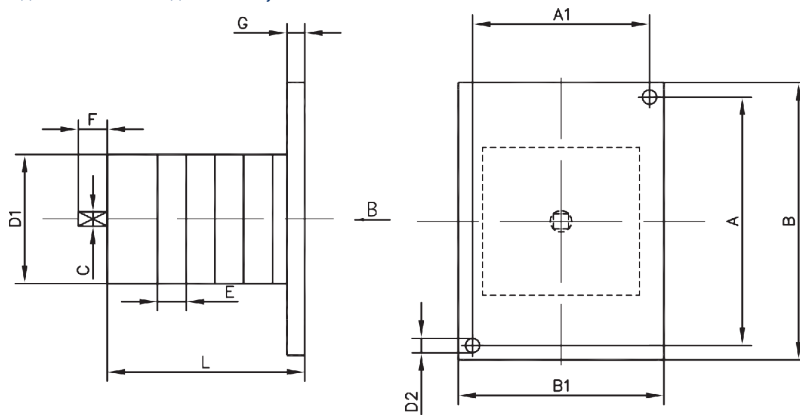
U



Группа	Тип переключателя	D1	D2	A	B	C	E	F	G	L (в зависимости от количества соединительных элементов)											
										1	2	3	4	5	6	7	8	9	10	11	12
A0	4C10	44	3,5	36	48	5	13,5	23	4	42	55,6	69	82,6	96	109	123	136	150	163	177	190
	4C16 4C25	48	3,5	36	48	5	16	26	4	48	64	80	96	112	128	144	160	176	192	208	224
A2	4C40 4C63 4C80	68	4,5	60	76	6	17	37,5	5	53	70	87	104	121	138	155	172	189	206	-	-
	4C63/100	6	4,5	60	76x112	6	17	37,5	5	70	104	138	172	206	-	-	-	-	-	-	-

Выключатель для монтажа на заднюю стенку

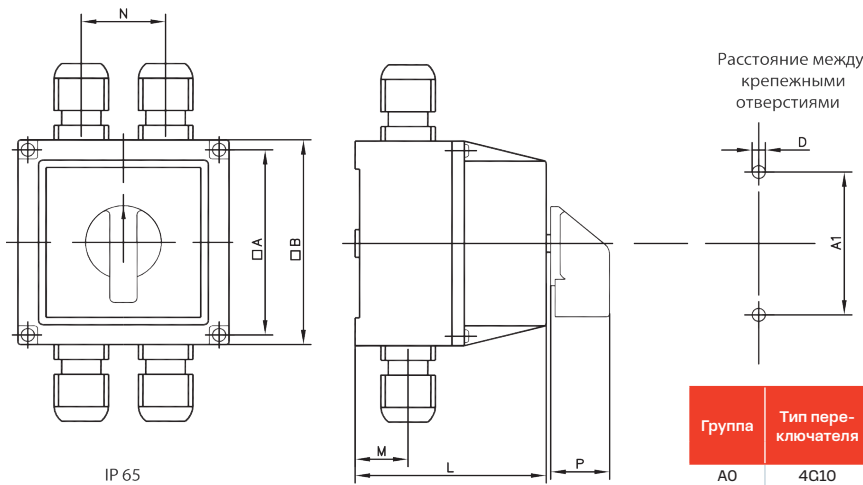
OU



Группа	Тип переключателя	D1	D2	A	A1	B	B1	C	E	F	G	L (в зависимости от количества соединительных элементов)											
												1	2	3	4	5	6	7	8	9	10	11	12
A0	4C10	45	3,5	52	35	60	44	5	13,5	23	4	50,6	64	76,5	90	104	117	131	144	158	171	186	198
A1	4C16	48	4,5	56	39	64	48	5	16	26	4	55	71	87	103	119	135	151	167	183	199	215	231
	4C25	48	4,5	56	39	64	48	5	16	26	4	55	71	87	103	119	135	151	167	183	199	215	231
A2	4C40	68	4,5	60	60	76	76	6	17	37,5	5	53	70	87	104	121	138	155	172	189	206	-	-
	4C63 4C80	68	4,5	60	60	76	76	6	17	37,5	5	53	70	87	104	121	138	155	172	189	206	-	-
	4C63/100	68	4,5	60	60	76	76	6	17	37,5	5	70	104	138	172	206	-	-	-	-	-	-	-

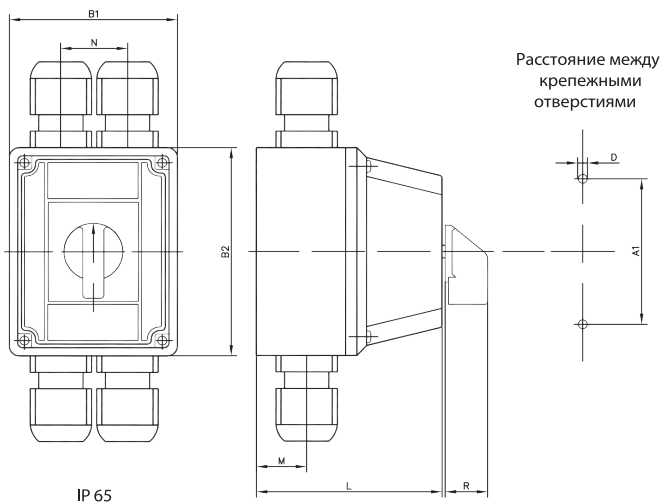
Выключатель в пластмассовом корпусе

PK



В комплект исполнения входят:
саморез — 2 шт.;
дюбель — 2 шт.

Группа	Тип переключателя	D1	A	A1	B	M	N	R	L (в зависимости от количества соединительных элементов)			
									1	2	3	4
A0	4C10	4,5	80	62	88	22	33	24	74	74	95	95
A1	4C16	4,5	91	72	100	26	39	24	86	86	114	114
	4C25	4,5	91	72	100	26	39	24	86	86	114	114



В комплект исполнения входят:
саморез — 2 шт.;
дюбель — 2 шт.

Группа	Тип переключателя	D	A1	B1	B2	M	N	R	L (в зависимости от количества соединительных элементов)			
									1	2	3	4
A2	4C40	5,5	130	126	162	27	50	29	102	102	136	136
	4C63 4C80	5,5	130	126	162	27	50	29	102	102	136	136
	4C63/100	5,5	130	126	162	27	50	29	102	102	136	136

► Навигатор по схемам коммутационных программ

Коммутационная программа	Номер схемы	Стр.	Коммутационная программа	Номер схемы	Стр.	
Переключатели с нулевым положением (0-1)						
1-полюсные	90	334	2-полюсные	2 позиции	123	
2-полюсные	91			3 позиции	124	
3-полюсные	10			4 позиции	125	
4-полюсные	92			5 позиций	126	
5-полюсные	99			6 позиций	127	
6-полюсные	100			7 позиций	128	
Переключатели с ускоренной коммутацией (0-1)				8 позиций	129	
контакты с опережением 30° 1-полюсные	270	334		9 позиций	130	
контакты с опережением 30° 2-полюсные	271			10 позиций	131	
контакты с опережением 30° 3-полюсные	63			11 позиций	132	
3 контакта с опережением 30° 1 контакт с опережением 60° 4-полюсные	272			3-полюсные	2 позиции	135
3 контакта с опережением 30° 2 контакта с опережением 60° 5-полюсные	273		3 позиции		136	
контакты с опережением 30° 6-полюсные	274		4 позиции		137	
Переключатели с нулевым положением «0» (0-1-2)			5 позиций	138		
1-полюсные	51	335	6 позиций	139		
2-полюсные	52		4-полюсные	7 позиций	140	
3-полюсные	53			2 позиции	145	
4-полюсные	75			3 позиции	146	
5-полюсные	76		4 позиции	147		
6-полюсные	77		5 позиций	148		
7-полюсные	78		5-полюсные	2 позиции	151	
8-полюсные	79			3 позиции	152	
9-полюсные	80			4 позиции	153	
10-полюсные	81		6-полюсные	2 позиции	156	
Переключатели для трансформаторов тока (1-2)				3 позиции	157	
	57	335		4 позиции	158	
Переключатели без нулевого положения (1-2)			7-полюсные	2 позиции	160	
1-полюсные	54	336		3 позиции	161	
2-полюсные	55			8-полюсные	2 позиции	163
3-полюсные	56				3 позиции	164
4-полюсные	69				Многопозиционные переключатели без нулевого положения	
5-полюсные	70			1-полюсные	3 позиции	82
6-полюсные	71				4 позиции	83
7-полюсные	72				5 позиций	84
8-полюсные	73				6 позиций	85
9-полюсные	74				7 позиций	101
10-полюсные	62		8 позиций		102	
Многопозиционные переключатели с нулевым положением (0-1-2...)			9 позиций		103	
1-полюсные	2 позиции	107	10 позиций		104	
	3 позиции	108	11 позиций		105	
	4 позиции	109	12 позиций		106	
	5 позиций	110	2-полюсные		3 позиции	86
	6 позиций	111		4 позиции	87	
	7 позиций	112		5 позиций	88	
	8 позиций	113		6 позиций	89	
	9 позиций	114		7 позиций	117	
	10 позиций	115		8 позиций	118	
	11 позиций	116		9 позиций	119	
				10 позиций	120	
				11 позиций	121	
				12 позиций	122	
				3-полюсные	3 позиции	93
			4 позиции		94	
			5 позиций		95	
			6 позиций		96	
			7 позиций		133	
			8 позиций	134		

Коммутационная программа		Номер схемы	Стр.
4-полюсные	3 позиции	141	343
	4 позиции	142	
	5 позиций	143	
	6 позиций	144	
5-полюсные	3 позиции	149	343-344
	4 позиции	150	
6-полюсные	3 позиции	154	
	4 позиции	155	
7-полюсные	3 позиции	159	
8-полюсные	3 позиции	162	
Групповые выключатели с нулевым положением			
1-полюсные	2-групповые	251	345
	3-групповые	254	
2-полюсные	2-групповые	252	
	3-групповые	255	
3-полюсные	2-групповые	253	
	3-групповые	256	
Сопряженные групповые выключатели			
1-полюсные 2-групповые		257	345
2-полюсные 2-групповые		258	
3-полюсные 2-групповые		259	
Сопряженные групповые выключатели параллельные 2-полюсные 2-групповые		260	
Переключатели для вольтметров и амперметров			
Переключатели для амперметров			
2-полюсные L1-L2-L3		58	345-346
2-полюсные 0-1-2-3		97	
1-полюсные 0-1-2-3		98	
Переключатели для вольтметров без нулевого положения			
3 линейных напряжения + 1 фазное напряжение		60	346
Переключатели для вольтметров с нулевым положением			
3 фазных напряжения		68	346
3 линейных напряжения		67	
3 линейных напряжения + 3 фазных напряжения		66	
Тумблер (с автоматическим возвратом)			
Переключатели с нулевым положением 1-0-2			
Возврат до нуля с обеих сторон			
1-полюсные		201	347
2-полюсные		202	
3-полюсные		203	
Тумблер с функцией хода влево и вправо		210	
Тумблер (с автоматическим возвратом) Переключатели без нулевого положения (1-2)			
1 н.з. контакт + 1 н.р.		204	347
2 н.з. контакта + 2 н.р.		205	
3 н.з. контакта + 3 н.р.		206	
Для управления контакторами 1-полюсно		207	
1 контакт вкл. + 1 контакт выкл. для хода вправо и влево		208	
2 контакта вкл. + 2 контакта выкл. для хода вправо и влево		209	

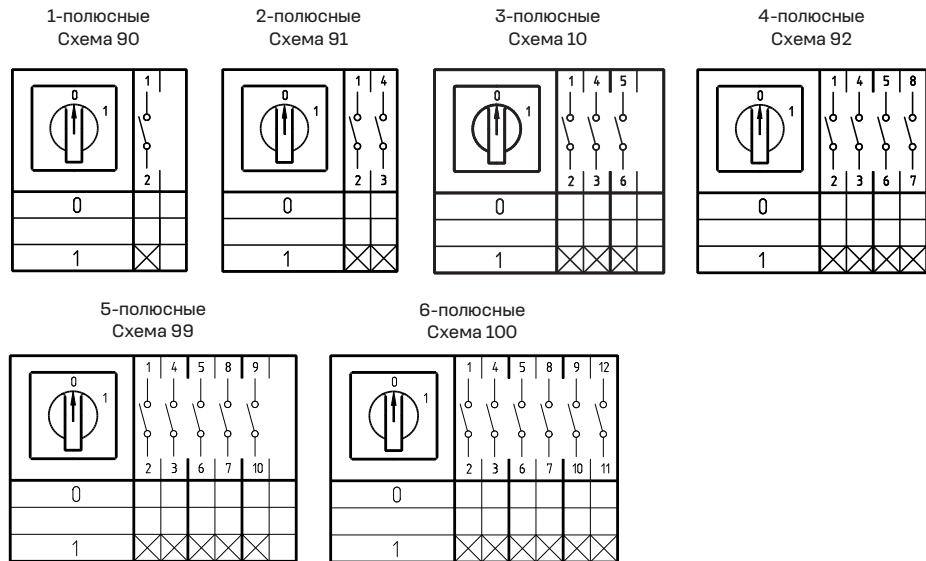
Коммутационная программа		Номер схемы	Номер стр.
Выключатели для двигателей			
Переключатели звезда/треугольник			
Основное исполнение		12	348
Переключатель Y/Δ с возвратом со Y в 0		28	
с торможением противотоком с возвратом со Y в 0		29	
как переключатель напряжения с управлением контактором		30	
с двумя направлениями оборотов		21	
Выключатели в системе Даландера			
Двухскоростные Δ-0-YY		13	349
Двухскоростные 0-Δ-YY		19	
Двухскоростные двунаправленные YY-Δ-0-Δ-YY		7620	
Двухскоростные с управлением контактором		32	
Переключатели для двухобмоточных двигателей			
1-0-2		53	349
0-1-2		22	
двунаправленные		23	
с управлением контактором		33	
Переключатели для трехскоростных двигателей			
2 обмотки 0-Δ-YY-Y (с 3-полюсами в системе Даландера)		34	350
2 обмотки 0-Δ-YY-Y (1 и 2 скорости в системе Даландера)		35	
2 обмотки 0-Δ-YY-Y (2 и 3 скорости в системе Даландера)		36	
Переключатели для реверса двигателей			
2-полюсные		24	350
2-полюсные, возврат в положение «0»		25	
3-полюсные		11	
3-полюсные, возврат в положение «0»		26	
3-полюсные с управлением контактором		27	
Выключатели для пуска однофазных двигателей		15	
Схемы дополнительных коммутационных программ			351

ВНИМАНИЕ! Данный каталог разработан с целью сделать более простым выбор переключателя. Он содержит наиболее востребованные схемы и постоянно пополняется. В том случае, если вы не нашли необходимую схему коммутации, направьте запрос, чтобы мы могли подобрать требуемый вам переключатель.

► Схемы коммутационных программ

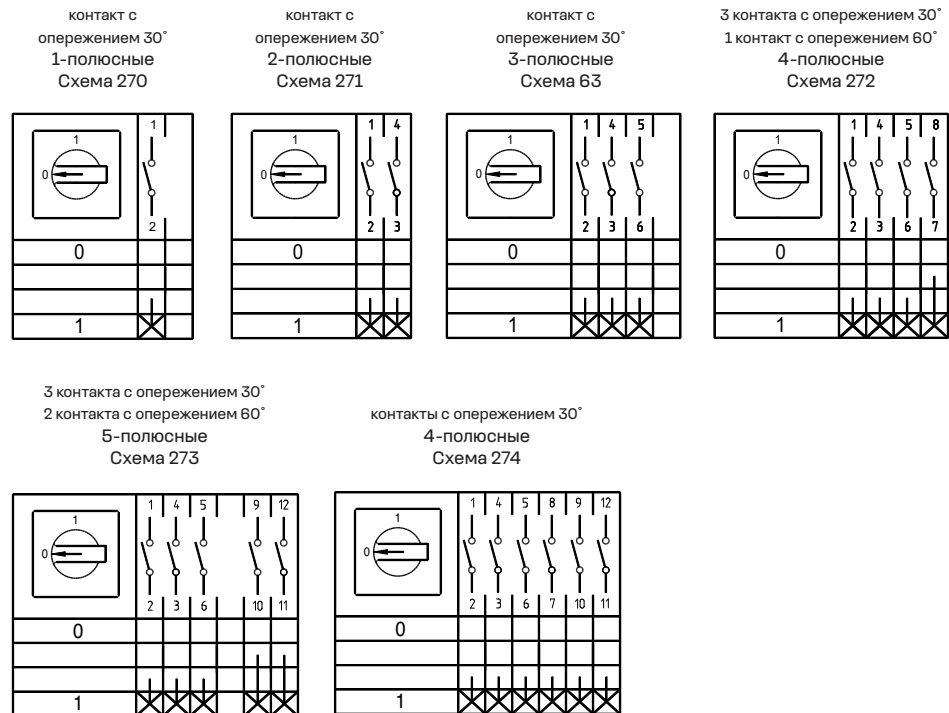
Переключатели с нулевым положением 0-1

Коммутационная программа	Номер схемы
1-полюсные	90
2-полюсные	91
3-полюсные	10
4-полюсные	92
5-полюсные	99
6-полюсные	100



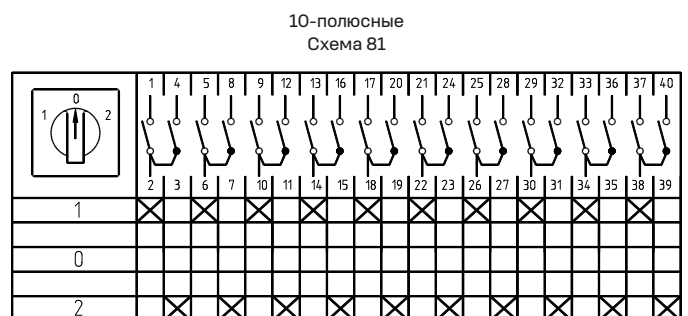
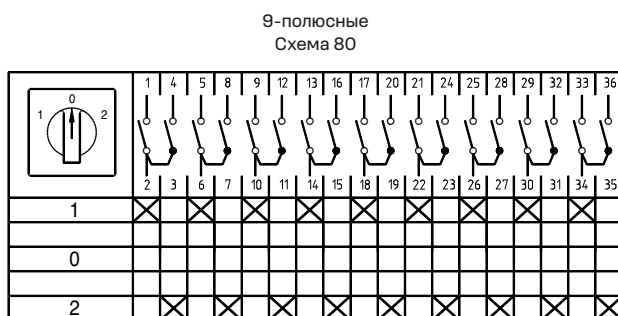
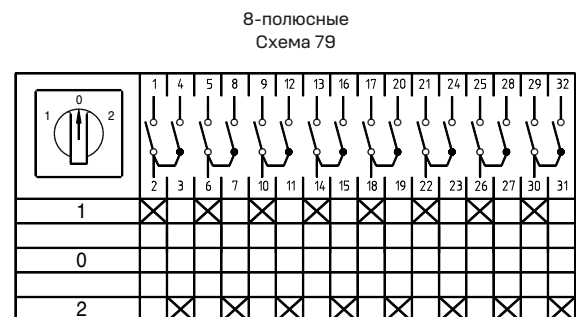
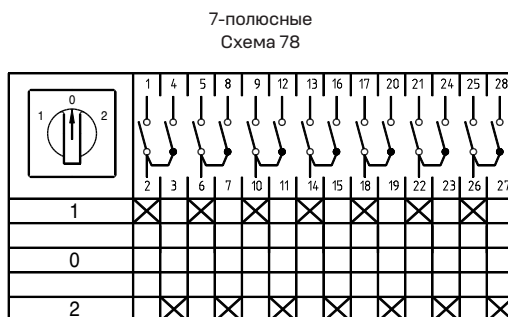
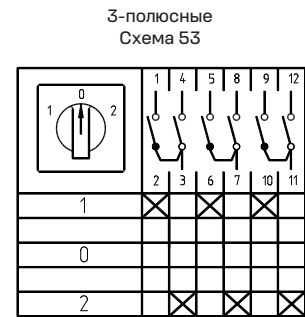
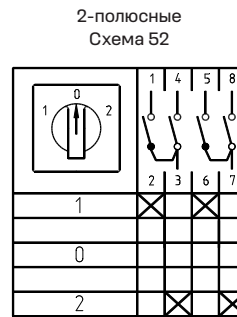
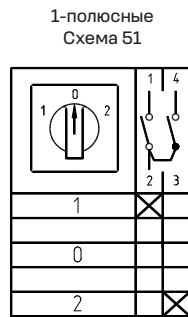
Переключатели с ускоренной коммутацией (0-1)

Коммутационная программа	Номер схемы
контакты с опережением 30° 1-полюсные	270
контакты с опережением 30° 2-полюсные	271
контакты с опережением 30° 3-полюсные	63
3 контакта с опережением 30° 1 контакт с опережением 60° 4-полюсные	272
3 контакта с опережением 30° 2 контакта с опережением 60° 5-полюсные	273
контакты с опережением 30° 6-полюсные	274

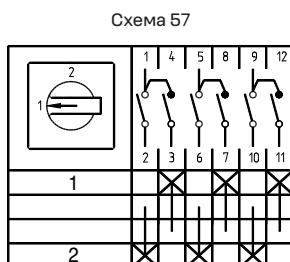


Переключатели с нулевым положением «0» (0-1-2)

Коммутационная программа	Номер схемы
1-полюсные	51
2-полюсные	52
3-полюсные	53
4-полюсные	75
5-полюсные	76
6-полюсные	77
7-полюсные	78
8-полюсные	79
9-полюсные	80
10-полюсные	81



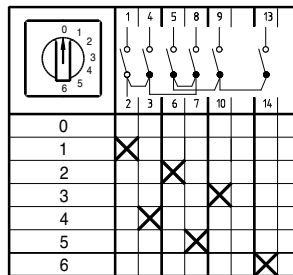
Переключатели для трансформаторов тока (1-2)



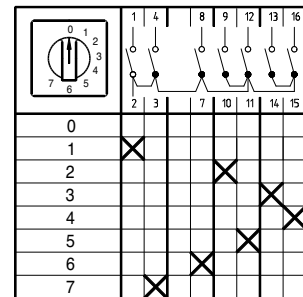
Многопозиционные переключатели с нулевым положением (0-1-2...)

Коммутационная программа		Номер схемы
1-полюсные	2 позиции	107
	3 позиции	108
	4 позиции	109
	5 позиций	110
	6 позиций	111
	7 позиций	112
	8 позиций	113
	9 позиций	114
	10 позиций	115
	11 позиций	116
	2-полюсные	2 позиции
3 позиции		124
4 позиции		125
5 позиций		126
6 позиций		127
7 позиций		128
8 позиций		129
9 позиций		130
10 позиций		131
11 позиций		132
3-полюсные		2 позиции
	3 позиции	136
	4 позиции	137
	5 позиций	138
	6 позиций	139
	7 позиций	140
	4-полюсные	2 позиции
3 позиции		146
4 позиции		147
5 позиций		148
5-полюсные		2 позиции
	3 позиции	152
	4 позиции	153
6-полюсные	2 позиции	156
	3 позиции	157
7-полюсные	3 позиции	161
	2 позиции	163
8-полюсные	2 позиции	160
	3 позиции	164

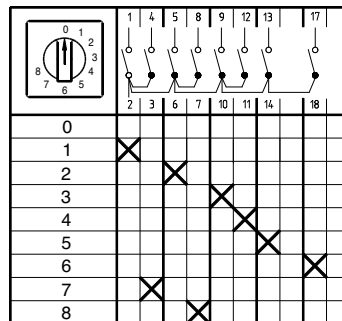
1-полюсные
6 позиций
Схема 111



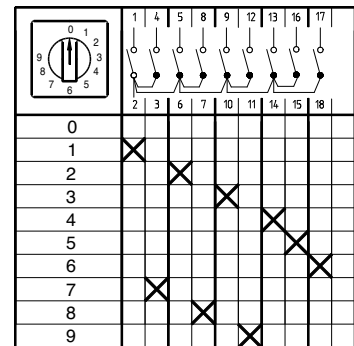
1-полюсные
7 позиций
Схема 112



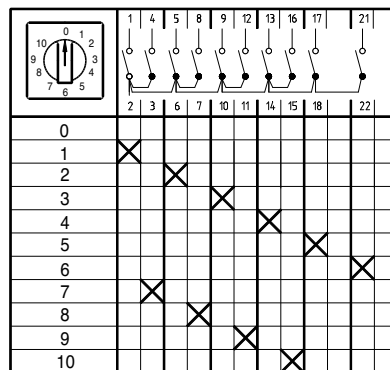
1-полюсные
8 позиций
Схема 113



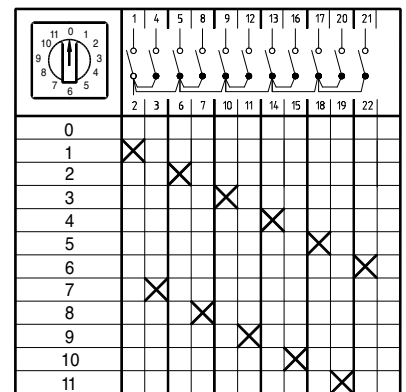
1-полюсные
9 позиций
Схема 114



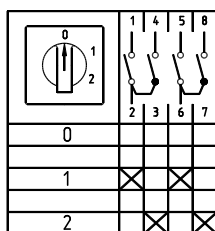
1-полюсные
10 позиций
Схема 115



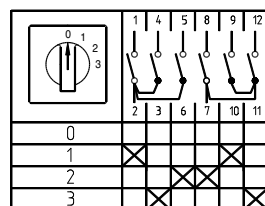
1-полюсные
11 позиций
Схема 116



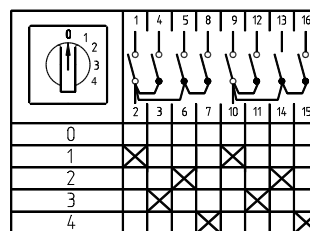
2-полюсные
2 позиции
Схема 123



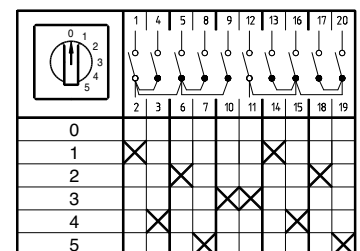
2-полюсные
3 позиции
Схема 124



2-полюсные
4 позиции
Схема 125

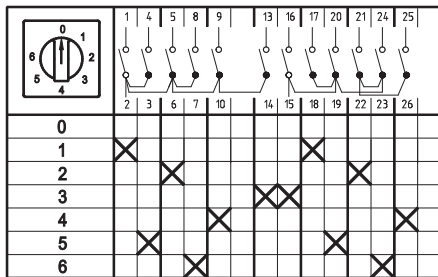


2-полюсные
5 позиций
Схема 126

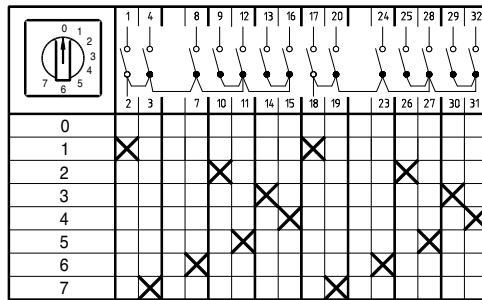


Многопозиционные переключатели с нулевым положением (0-1-2...)

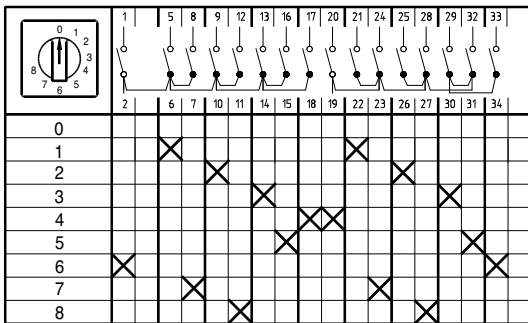
2-полюсные
6 позиций
Схема 127



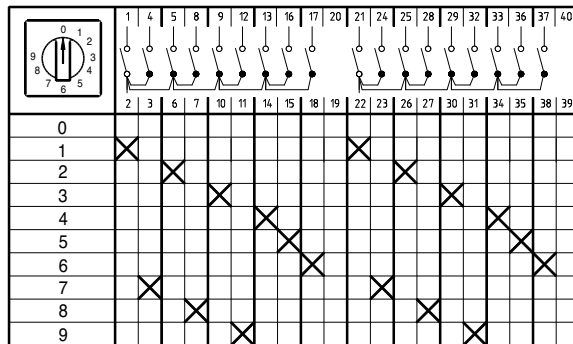
2-полюсные
7 позиций
Схема 128



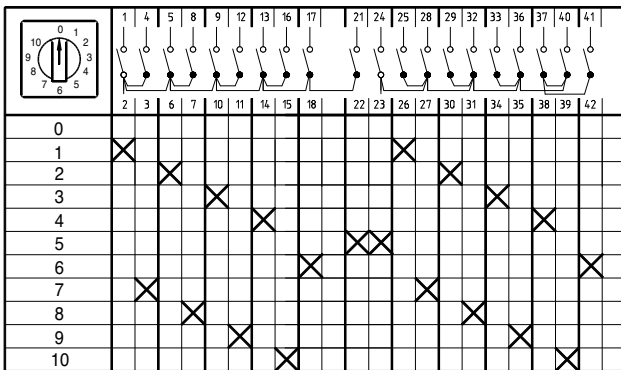
2-полюсные
8 позиций
Схема 129



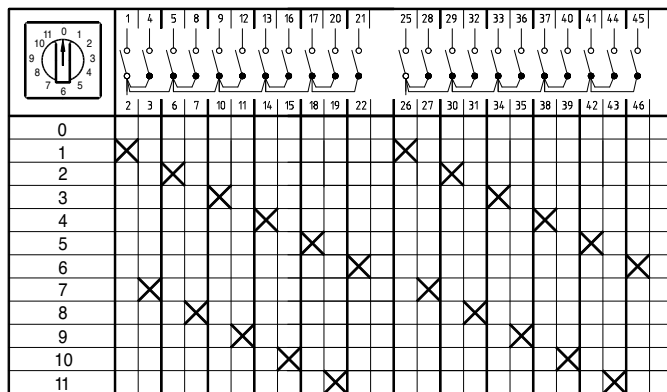
2-полюсные
9 позиций
Схема 130



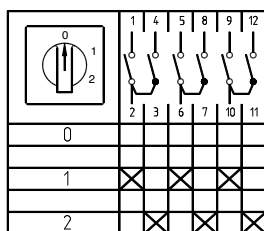
2-полюсные
10 позиций
Схема 131



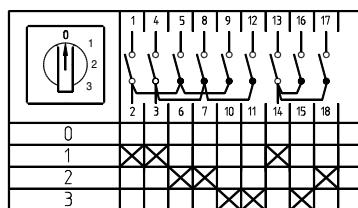
2-полюсные
11 позиций
Схема 132



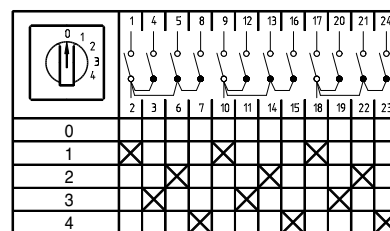
3-полюсные
2 позиции
Схема 135



3-полюсные
3 позиции
Схема 136

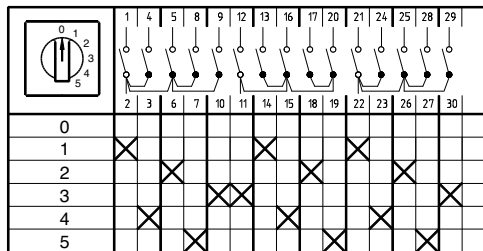


3-полюсные
4 позиции
Схема 137

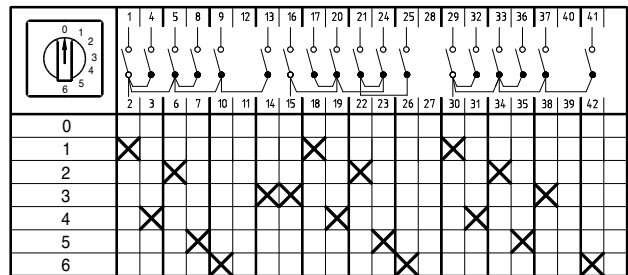


Многопозиционные переключатели с нулевым положением (0-1-2...)

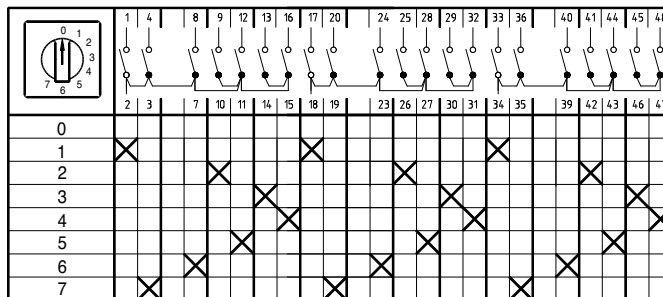
3-полюсные
5 позиций
Схема 138



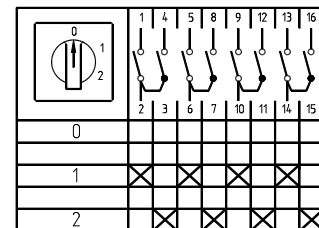
3-полюсные
6 позиций
Схема 139



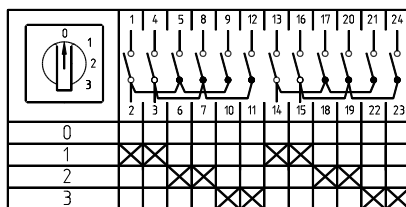
3-полюсные
7 позиций
Схема 140



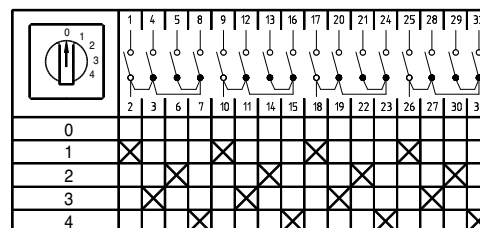
4-полюсные
2 позиции
Схема 145



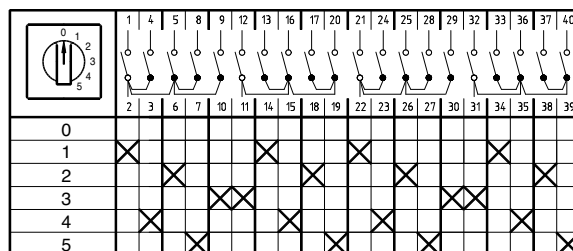
4-полюсные
3 позиции
Схема 146



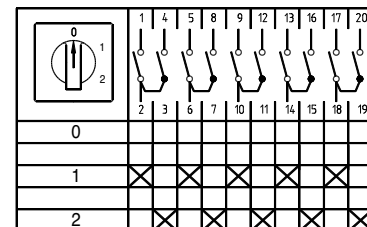
4-полюсные
4 позиции
Схема 147



4-полюсные
5 позиций
Схема 148



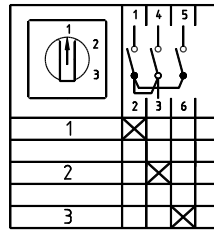
5-полюсные
2 позиции
Схема 151



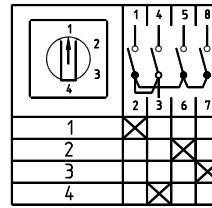
Многопозиционные переключатели без нулевого положения

Коммутационная программа		Номер схемы	
1-полюсные	3 позиции	82	
	4 позиции	83	
	5 позиций	84	
	6 позиций	85	
	7 позиций	101	
	8 позиций	102	
	9 позиций	103	
	10 позиций	104	
	11 позиций	105	
	12 позиций	106	
	2-полюсные	4 позиции	86
		5 позиций	87
6 позиций		88	
6 позиций		89	
7 позиций		117	
8 позиций		118	
9 позиций		119	
10 позиций		120	
11 позиций		121	
12 позиций		122	
3-полюсные		3 позиции	93
		4 позиции	94
	5 позиций	95	
	6 позиций	96	
	7 позиций	133	
	8 позиций	134	
	4-полюсные	3 позиции	141
		4 позиции	142
5 позиций		143	
6 позиций		144	
5-полюсные	3 позиции	149	
	4 позиции	150	
6-полюсные	3 позиции	154	
	4 позиции	155	
7-полюсные	3 позиции	159	
	3 позиции	162	

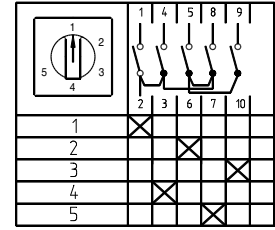
1-полюсные, 3 позиции
Схема 82



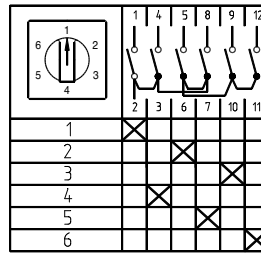
1-полюсные, 4 позиции
Схема 83



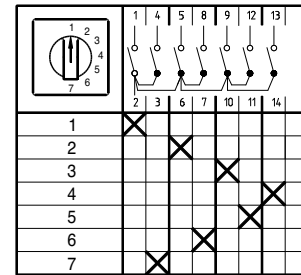
1-полюсные, 5 позиций
Схема 84



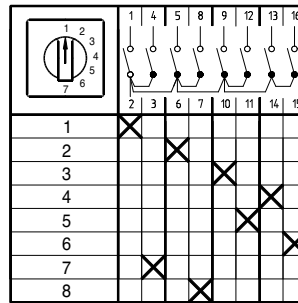
1-полюсные, 6 позиций
Схема 85



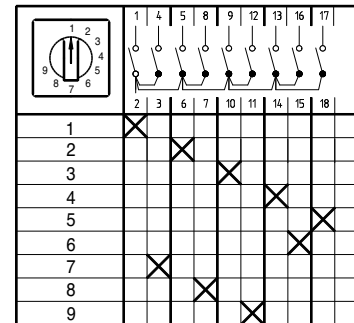
1-полюсные, 7 позиций
Схема 101



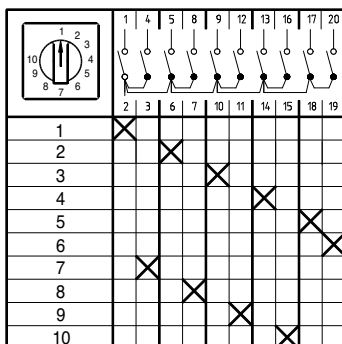
1-полюсные, 8 позиций
Схема 102



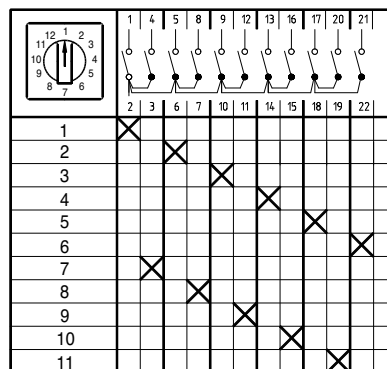
1-полюсные, 9 позиций
Схема 103



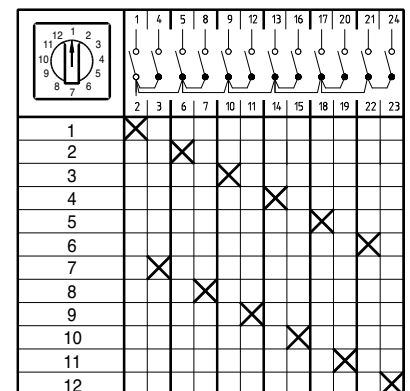
1-полюсные, 10 позиций
Схема 104



1-полюсные, 11 позиций
Схема 105

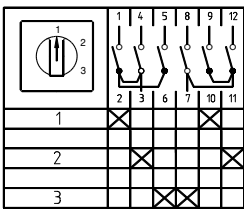


1-полюсные, 12 позиций
Схема 106

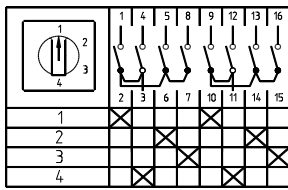


Многопозиционные переключатели без нулевого положения

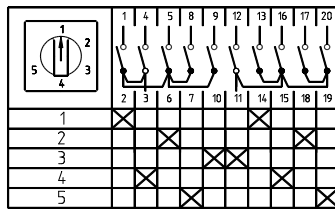
2-полюсные, 3 позиции
Схема 86



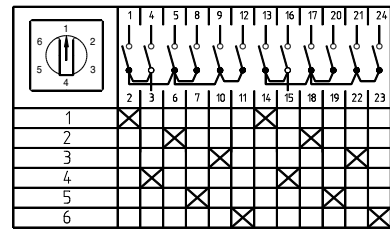
2-полюсные, 4 позиции
Схема 87



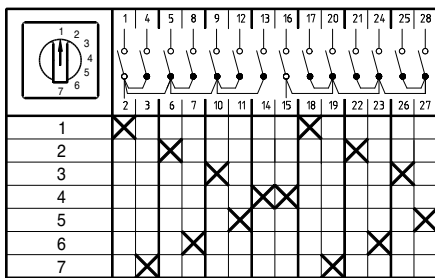
2-полюсные, 5 позиций
Схема 88



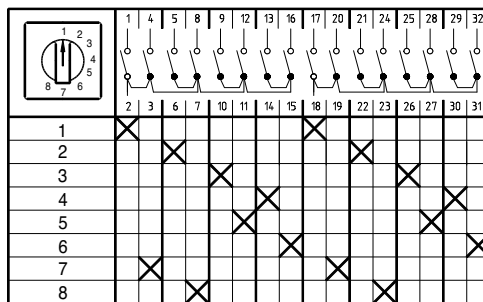
2-полюсные, 6 позиций
Схема 89



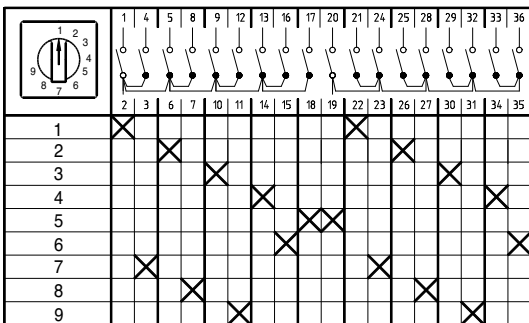
2-полюсные, 7 позиций
Схема 117



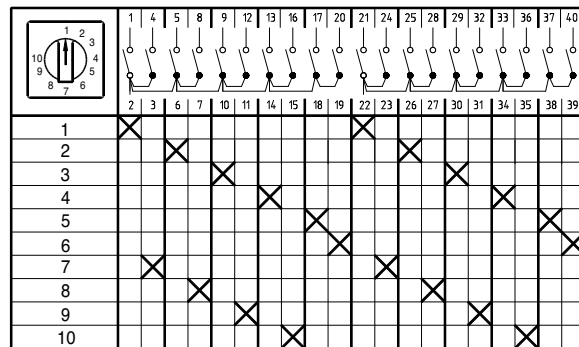
2-полюсные, 8 позиций
Схема 118



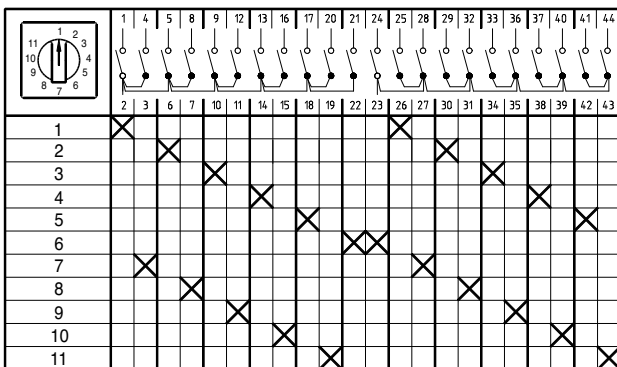
2-полюсные, 9 позиций
Схема 119



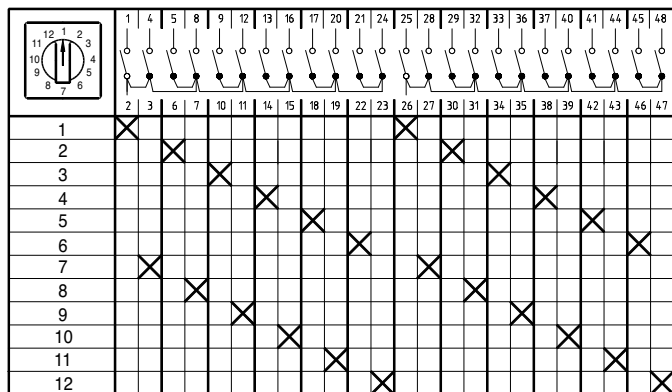
2-полюсные, 10 позиций
Схема 120



2-полюсные, 11 позиций
Схема 121

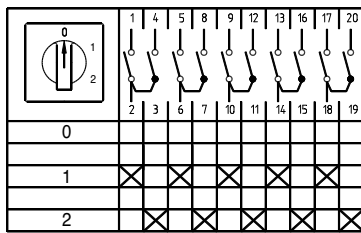


2-полюсные, 12 позиций
Схема 122

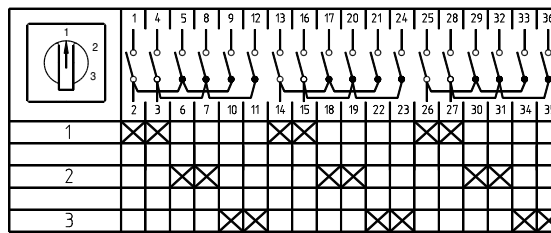


Многопозиционные переключатели без нулевого положения

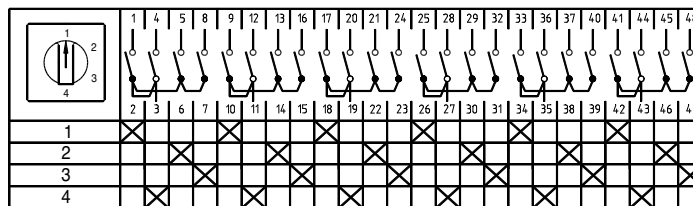
5-полюсные, 4 позиции
Схема 150



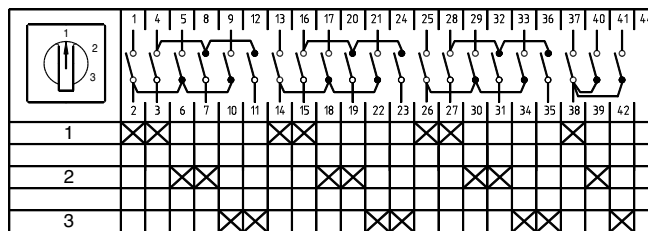
6-полюсные, 3 позиции
Схема 154



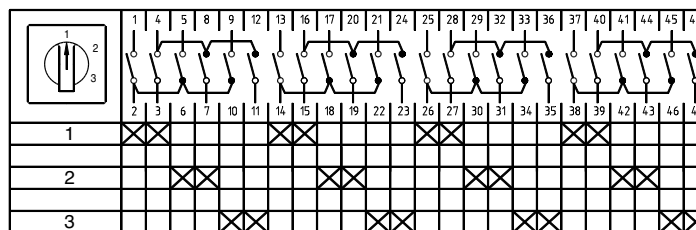
6-полюсные, 4 позиции
Схема 155



7-полюсные, 3 позиции
Схема 159



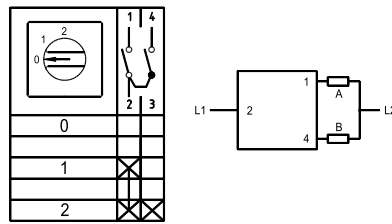
8-полюсные, 3 позиции
Схема 162



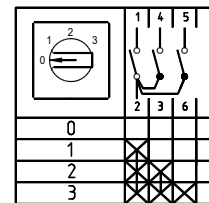
Групповые выключатели с нулевым положением

Коммутационная программа		Номер схемы
1-полюсные	2-групповые	251
	3-групповые	254
2-полюсные	2-групповые	252
	3-групповые	255
3-полюсные	2-групповые	253
	3-групповые	256

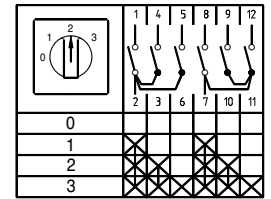
1-полюсные, 2-групповые
Схема 251



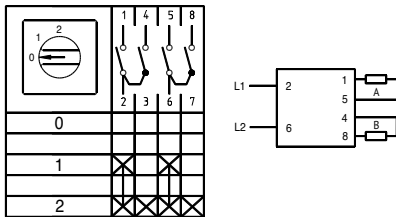
1-полюсные, 3-групповые
Схема 254



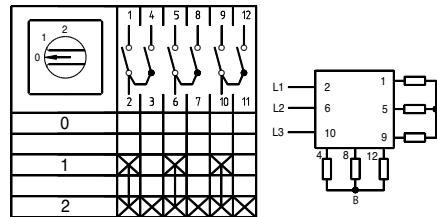
2-полюсные, 3-групповые
Схема 255



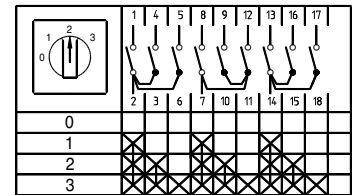
2-полюсные, 2-групповые
Схема 252



3-полюсные, 2-групповые
Схема 253



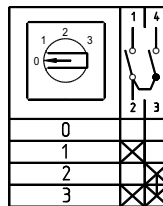
3-полюсные, 3-групповые
Схема 256



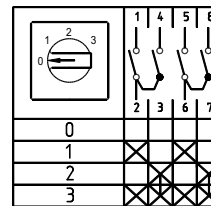
Сопряженные групповые выключатели

Коммутационная программа		Номер схемы
1-полюсные 2-групповые		257
2-полюсные 2-групповые		258
3-полюсные 2-групповые		259

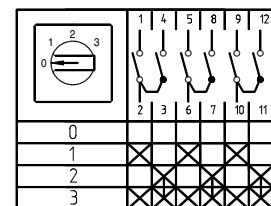
1-полюсные, 2-групповые
Схема 257



2-полюсные, 2-групповые
Схема 258



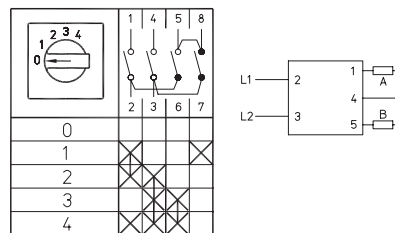
3-полюсные, 2-групповые
Схема 259



Сопряженные групповые выключатели параллельные

Коммутационная программа		Номер схемы
2-полюсные 2-групповые		260

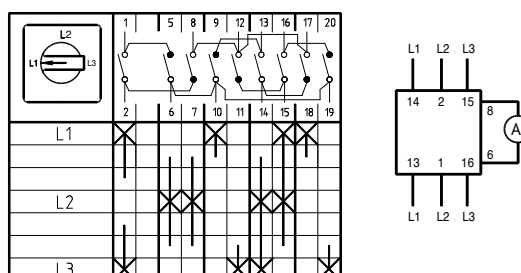
2-полюсные, 2-групповые
Схема 260



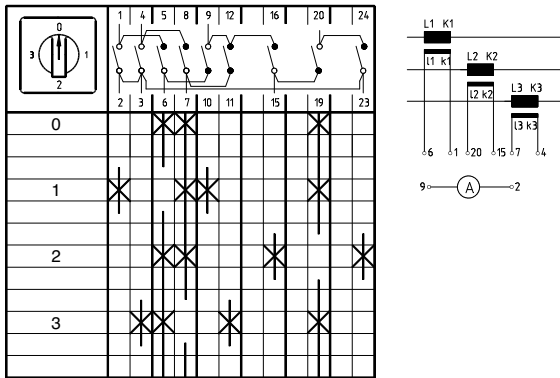
Переключатели для амперметров

Коммутационная программа		Номер схемы
2-полюсные L1-L2-L3		58
2-полюсные 0-1-2-3		97
1-полюсные 0-1-2-3		98

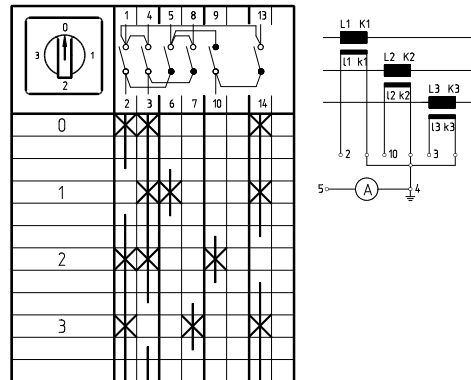
2-полюсные L1-L2-L3
Схема 58



2-полюсные 0-1-2-3
Схема 97



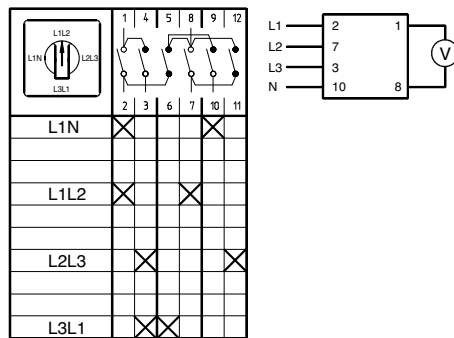
1-полюсные 0-1-2-3
Схема 98



Переключатели для вольтметров без нулевого положения

Коммутационная программа	Номер схемы
3 линейных напряжения + 1 фазное напряжение	60

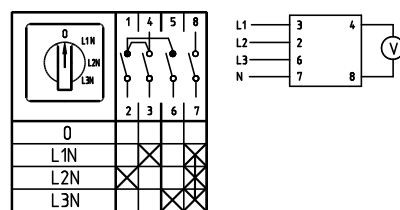
3 линейных напряжения + 1 фазное напряжение
Схема 60



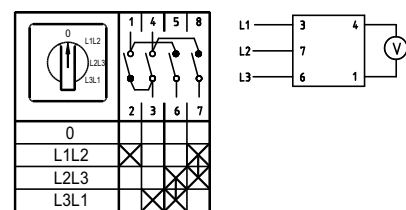
Переключатели для вольтметров без нулевого положения

Коммутационная программа	Номер схемы
3 фазных напряжения	68
3 линейных напряжения	67
3 линейных напряжения + 3 фазных напряжения	66

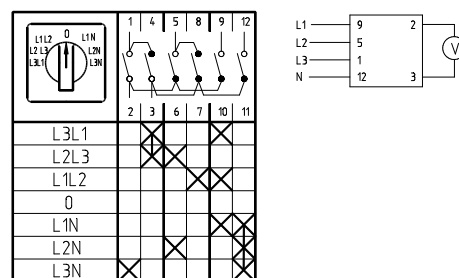
3 фазных напряжения
Схема 68



3 линейных напряжения
Схема 67



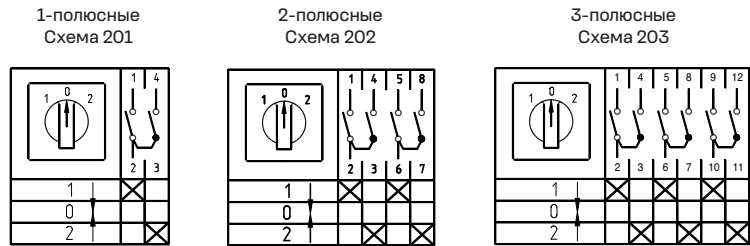
3 линейных напряжения + 3 фазных напряжения
Схема 66



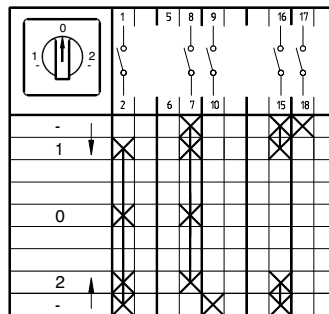
Тумблер (с автоматическим возвратом)

**Переключатели с нулевым положением (1-0-2)
Возврат до нуля с обеих сторон**

Коммутационная программа	Номер схемы
1-полюсные	201
2-полюсные	202
3-полюсные	203
Тумблер с функцией хода влево и вправо	210



Тумблер с функцией хода влево и вправо
Схема 210



Тумблер (с автоматическим возвратом)

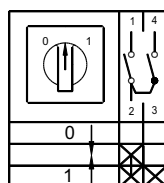
Коммутационная программа	Номер схемы
Переключатели без нулевого положения (1-2)	
1 н.з. контакт + 1 н. р.	204
2 н.з. контакта + 2 н. р.	205
3 н.з. контакта + 3 н. р.	206
Для управления контакторами	
1-полюсно	207
1 контакт вкл. + 1 контакт выкл. для хода вправо и влево	208
2 контакта вкл. + 2 контакта выкл. для хода вправо и влево	209

Переключатели без нулевого положения (1-2)

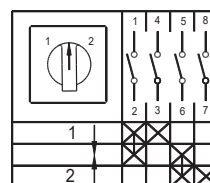


Для управления контакторами

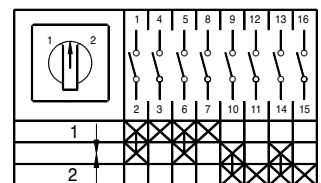
1-полюсно
Схема 207



1 контакт вкл. + 1 контакт выкл.
для хода вправо и влево
Схема 208



2 контакта вкл. + 2 контакта выкл. для
хода вправо и влево
Схема 209

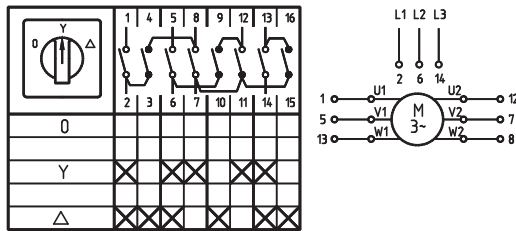


Выключатели для двигателей

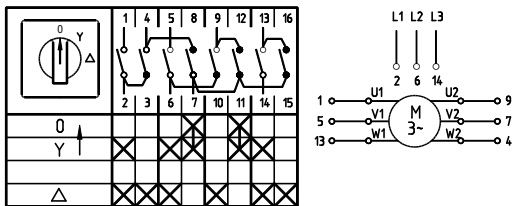
Переключатели звезда/треугольник

Коммутационная программа	Номер схемы
Основное исполнение	12
Переключатель Y/Δ с возвратом со Y в O	28
С торможением противотоком с возвратом со Y в O	29
Как переключатель напряжения	30
С управлением контактором	31
С двумя направлениями оборотов	21

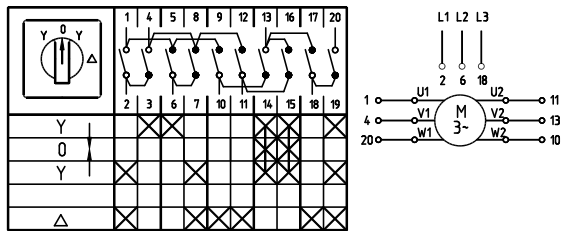
Основное исполнение
Схема 12



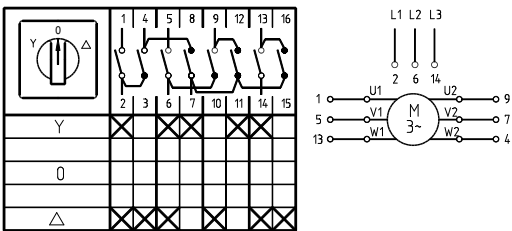
Переключатель Y/Δ с возвратом со Y в O
Схема 28



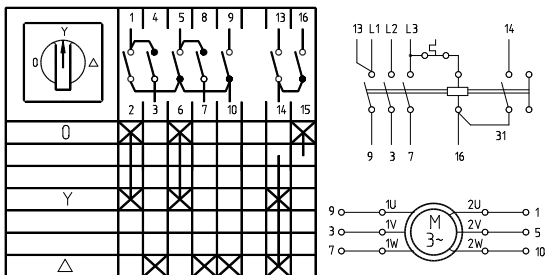
С торможением противотоком с возвратом со Y в O
Схема 29



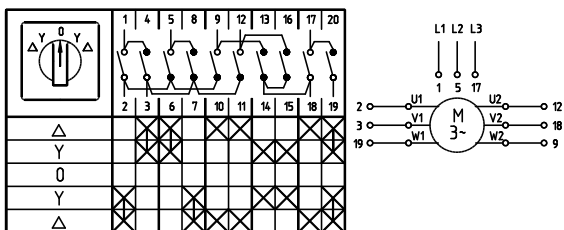
Как переключатель напряжения
Схема 30



С управлением контактором
Схема 31



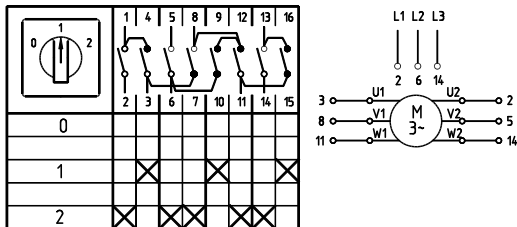
С двумя направлениями оборотов
Схема 21



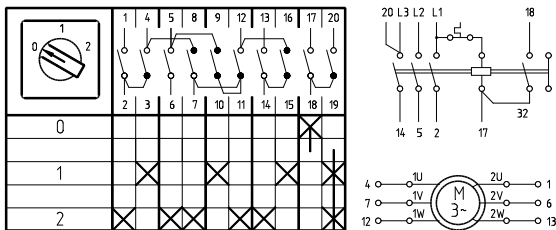
Выключатели в системе Даландера

Коммутационная программа	Номер схемы
Двухскоростные Δ-0-YY	13
Двухскоростные 0-Δ-YY	19
Двухскоростные двунаправленные YY-Δ-0-Δ-YY	20
Двухскоростные с управлением контактором	32

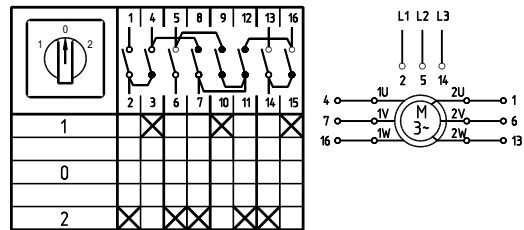
Двухскоростные 0-Δ-YY
Схема 19



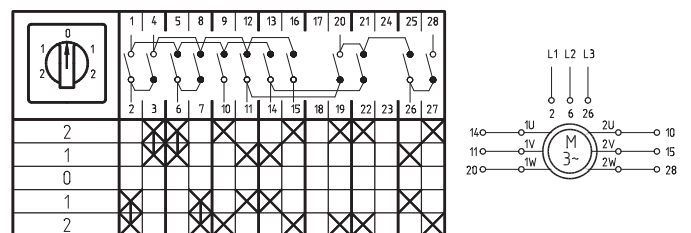
Двухскоростные с управлением контактором
Схема 32



Двухскоростные Δ-0-YY
Схема 13



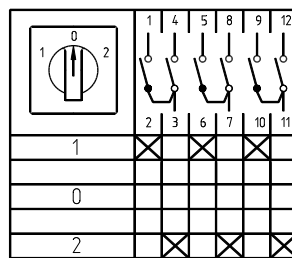
Двухскоростные двунаправленные YY-Δ-0-Δ-YY
Схема 7620



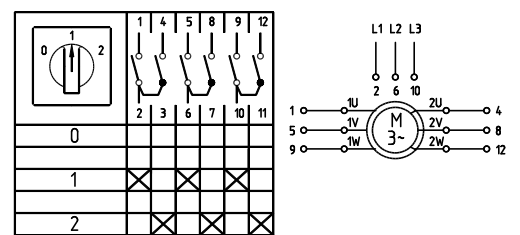
Переключатели для двухобмоточных двигателей

Коммутационная программа	Номер схемы
1-0-2	53
0-1-2	22
Двунаправленные	23
С управлением контактором	33

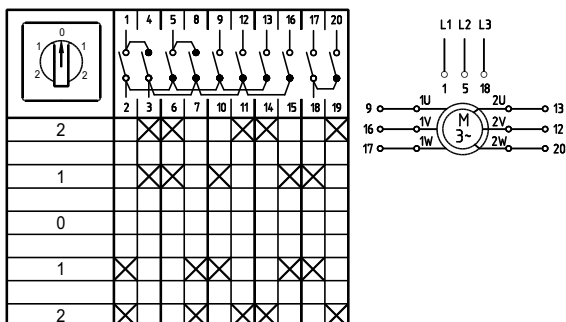
1-0-2
Схема 53



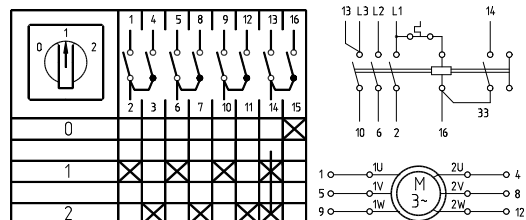
0-1-2
Схема 22



Двунаправленные
Схема 23



С управлением контактором
Схема 33

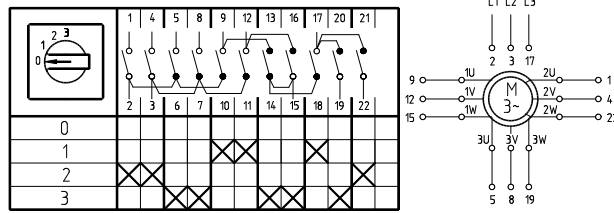


Выключатели для двигателей

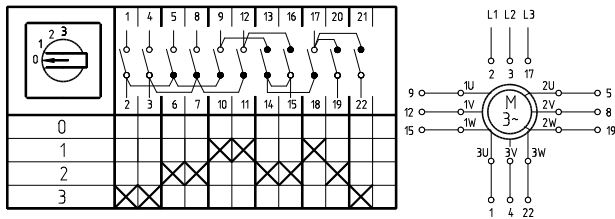
Переключатели для трехскоростных двигателей

Коммутационная программа	Номер схемы
2 обмотки 0-Δ-YY-Y (с 3 полюсами в системе Даландера)	34
2 обмотки 0-Δ-YY-Y (1 и 2 скорости в системе Даландера)	35
2 обмотки 0-Δ-YY-Y (2 и 3 скорости в системе Даландера)	36

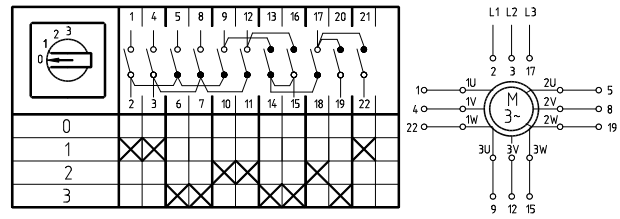
2 обмотки 0-Δ-YY-Y (с 3 полюсами в системе Даландера)
Схема 34



2 обмотки 0-Δ-YY-Y (1 и 2 скорости в системе Даландера)
Схема 35



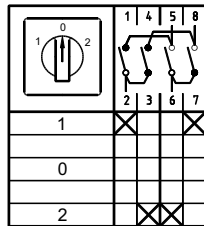
2 обмотки 0-Δ-YY-Y (2 и 3 скорости в системе Даландера)
Схема 36



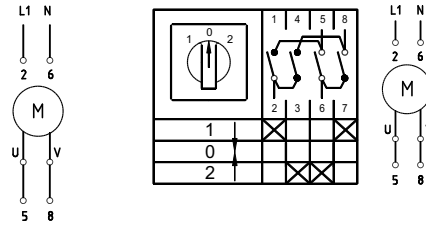
Переключатели для реверса двигателей

Коммутационная программа	Номер схемы
2-полюсные	24
2-полюсные, возврат в положение «0»	25
3-полюсные	11
3-полюсные, возврат в положение «0»	26
3-полюсные с управлением контактором	27
Выключатели для пуска однофазных двигателей	15

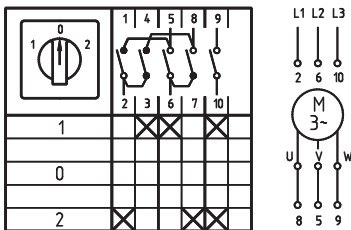
2-полюсные
Схема 24



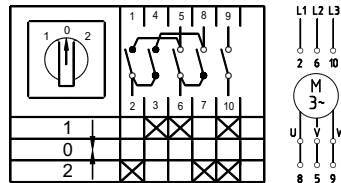
2-полюсные, возврат в положение «0»
Схема 25



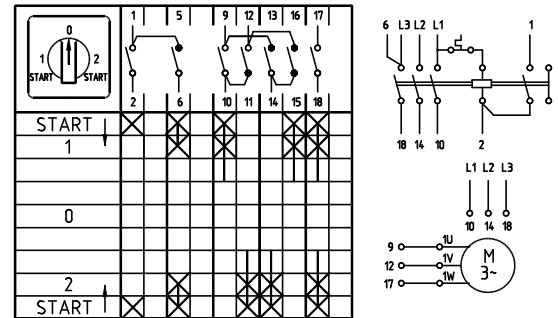
3-полюсные
Схема 11



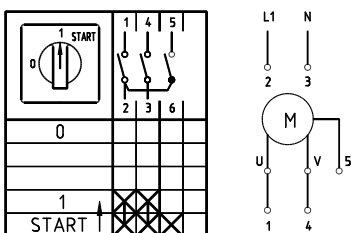
3-полюсные, возврат в положение «0»
Схема 26



3-полюсные с управлением контактором
Схема 27



Выключатели для пуска однофазных двигателей
Схема 15



Схемы дополнительных коммутационных программ

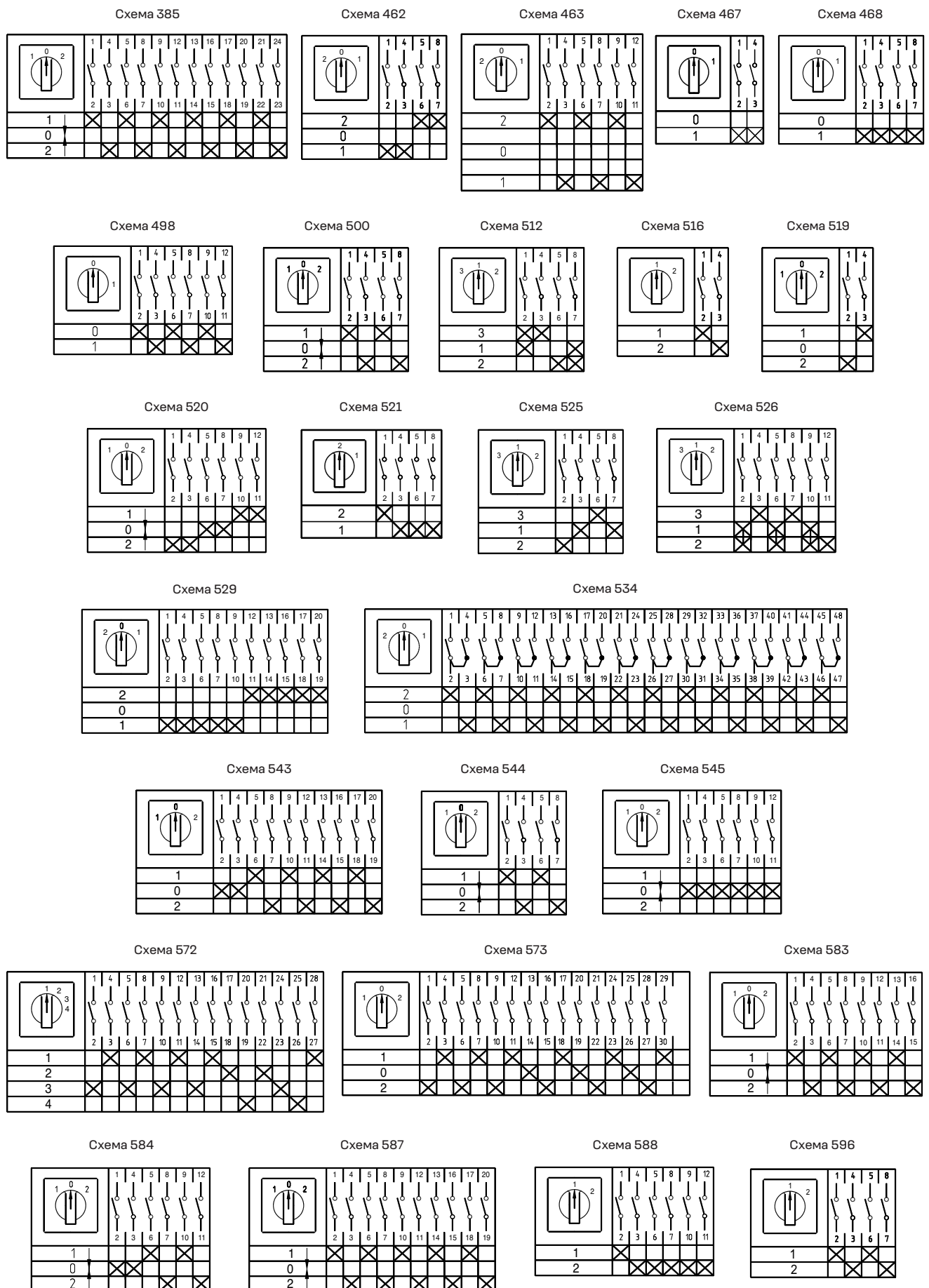


Схема 1152

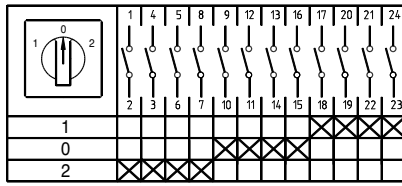


Схема 1236

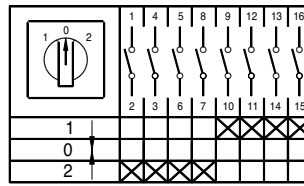


Схема 1241

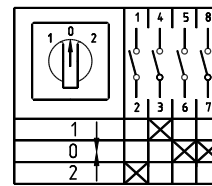


Схема 3001

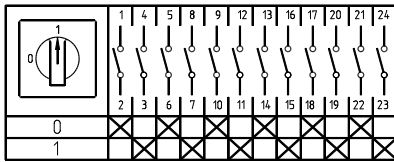


Схема 3004

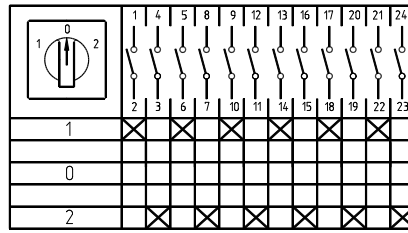


Схема 4006

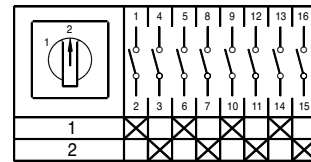


Схема 8004

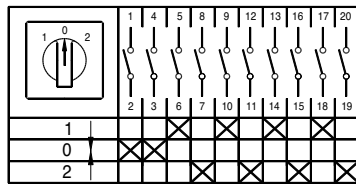


Схема 8005

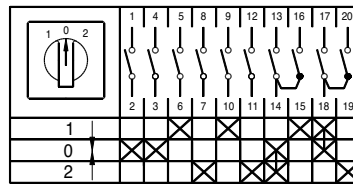
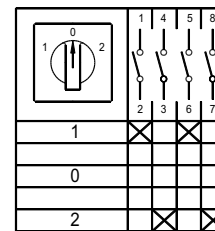


Схема 9005



► Таблица схем-аналогов



ВНИМАНИЕ!!!: «Переключатели-АНАЛОГИ» серии 4C обладают программой коммутации, точно повторяющей программу заменяемого переключателя. Габариты, технические характеристики и прочие параметры «переключателей-аналогов» соответствуют значениям, относящимся к характеристикам стандартной серии 4C.

ВАЖНО: В случае отсутствия схемы-аналога в данном каталоге необходимо направить запрос, по которому будет разработана дополнительная схема-аналог.

Номер	4C	Номер	4C	Номер	4C	Номер	4C	Номер	4C
ПК, ПКУЗ		A2006	2005	A2036	2036	2072	2072	2109	2109
B0101	637	2006	2006	2036	616	2073	2073	2110	2110
0101	516	A2008	2007	B2037	2037	2074	2074	2111	2111
A0102	665	2008	2008	2037	92	2075	2075	2112	2112
0102	519	2009	2009	A2038	2041	2076	2076	2113	2113
B0103	737	2010	2010	2038	2038	2079	2079	2114	2114
0103	91	2012	2012	2039	2039	2080	622	2115	2115
A1005	2088	2013	2013	2040	2040	2081	1084	2116	2116
0105	524	B2014	2014	2044	2044	2082	2082	2117	2117
0106	2099	2014	596	A2047	2042	2083	2083	A2118	2118
0109	522	A2015	2015	2047	2047	2084	2084	2119	2119
0115	90	2015	525	2048	940	2085	2085	2120	2120
0116	2139	A2016	2011	2049	2049	2086	2086	2121	2121
0117	2140	2016	2016	2051	2051	2087	2087	2122	2122
A0118	2141	A2017	2017	2052	2052	2089	2089	2123	2123
0118	2142	2017	512	2054	2054	2090	2090	2124	2124
0119	2143	A2018	2018	2055	2055	2091	2091	2125	2125
0120	2148	2020	2020	2056	2056	2092	2092	2126	2126
0121	765	A2024	2024	2057	2057	2093	2093	2127	2127
A0122	2149	2024	672	2058	2058	A2094	2050	2128	2128
0123	2150	2026	2026	2059	521	2094	2094	2129	2129
0124	2151	A2027	2027	2060	754	2095	2095	2130	2130
0125	2152	2027	787	2061	2061	2096	2096	A2132	2077
A0126	2153	A2028	2028	2062	2062	2098	2098	2132	2132
0127	2154	2028	698	2063	2063	2100	2100	A2133	2133
0128	2155	A2029	2019	2064	2064	A2101	2101	2134	2134
0129	2156	2029	2029	2065	531	2101	2101	2135	2135
0131	2157	A2030	2030	2066	2066	2102	2102	2136	2136
A2001	649	2030	785	2067	2067	2103	2103	2137	2137
2001	462	2031	2031	2068	908	2104	2104	2138	2138
A2002	766	A2032	2034	2069	2069	2105	2105	A2144	2146
2002	589	2032	2032	A2071	2071	2106	2106	2144	2144
2003	2003	2034	648	2071	905	2107	2107	A2145	2147
2004	699	2035	926	A2072	2033	2108	2108	2145	2145

Номер	4C	Номер	4C	Номер	4C	Номер	4C	Номер	4C	Номер	4C
A3001	2158	3064	3059	3145	3145	4021	952	4084	4084	4156	4156
3001	2159	A3065	3063	3146	3146	4022	931	4085	4085	4157	4157
3002	3002	3065	786	3147	947	4024	4024	4086	4086	4159	4159
3003	3003	3066	3066	3148	3148	A4025	4022	4087	4087	4160	4160
3004	2160	3070	3070	3149	3149	4025	4025	4088	4088	4161	4161
3005	3005	3071	800	3150	3150	A4027	4027	4089	4089	4162	4162
3006	3006	3072	3072	3151	3151	4027	955	4090	4090	4163	4163
3007	3007	3073	3073	3152	3152	A4028	3068	4091	4091	4164	4164
A3008	2161	3074	3074	3153	3153	4028	4028	4092	4092	4165	4165
3008	3008	3075	3075	3154	3154	4030	4030	4093	958	4166	4166
A3010	3009	3076	3076	3155	3155	4031	694	4094	4094	4168	4168
3010	3010	3077	3077	3156	3156	A4032	4029	4095	882	4169	4169
A3011	2162	3078	3078	3157	3157	4032	4032	4096	530	4170	4170
3011	3011	3079	757	3158	3158	4034	4034	4097	780	4171	4171
3013	3013	3080	555	3159	3159	A4036	4036	4098	715	4172	4172
3014	854	3082	588	3160	3160	4036	527	4099	4099	4174	4174
3015	3015	3083	623	3161	3161	A4037	691	4100	4100	A4177	4075
A3023	2163	3085	3085	3162	3162	4037	1043	4101	629	4177	4177
3023	3023	3086	3086	3163	3163	4038	4038	4102	4102		
3025	3025	3087	3087	3164	3164	4040	4040	4103	4103	Номер	4C
A3026	3024	3088	3088	3165	3165	4041	4041	4104	4104		
3026	3026	3089	3089	3166	3166	A4042	4039	4105	4105	5001	5001
3027	3027	3090	1003	3167	3167	4042	4042	4106	4106	5002	5002
3028	3028	3091	597	3168	3168	4043	532	4108	693	5003	5003
3029	3029	3093	1085	3170	3170	4044	4044	4109	4109	5004	5004
A3030	2164	3100	567	3171	3171	4045	4045	4110	4110	5005	5005
3030	3030	3103	674	3172	3172	4046	4046	4111	592	5006	528
A3031	2165	3104	3104	3173	3173	4047	4047	4112	4112	5007	5007
3031	3031	3105	783	3174	3174	A4048	4048	4113	4113	5008	667
A3033	520	3106	3106	3175	3175	4048	850	4114	678	5009	5009
3033	742	3107	3107	3176	3176	4049	4049	4115	4115	5010	5010
3034	3034	3108	3108	3177	3177	4050	4050	4116	4116	5013	5013
3035	582	3109	3109	3178	3178	4051	927	4117	4117	5014	987
3036	3036	3110	3110	3179	3179	4052	4052	4118	4118	5015	752
3037	673	3112	3112	3180	3180	4052	861	4120	4120	5016	5016
3039	3039	3114	3114	3181	3181	4054	4054	4121	4121	5017	5017
A3040	3040	3117	3117	3182	3182	4055	845	4123	4123	5018	5018
3041	3041	3118	3118	3183	3183	4056	4056	4124	4124	5019	5019
3043	3043	3121	3121	3185	3185	4057	4057	4125	4125	5020	5020
3044	3044	3122	3122	3188	3188	4058	4058	4129	4129	5022	5022
A3045	3038	3123	3123	3190	3190	4059	4059	4132	4132	5023	5023
3045	1082	3124	3124	3191	3191	4060	4060	4133	4133	5024	5024
3046	3046	3126	3126	3192	3192	4061	956	4134	4134	5028	529
3047	636	3127	3127	A3193	3184	4063	4063	4135	4135	5030	5030
A3048	3042	3128	3128	3193	3193	4064	4064	4136	4136	5031	5031
3048	3048	3129	3129	3194	3194	4065	4065	4137	4137	5032	5032
3051	3051	3130	3130	3195	3195	4067	4067	4138	4138	5035	5035
A3052	3049	3131	3131			4068	4068	4141	4141	5036	5036
3052	3052	3132	3132	Номер	4C	A4069	4061	4142	4142	5037	5037
A3053	3050	3133	3133			4069	4069	4143	4143	5038	781
3053	3053	3134	3134	4011	4011	4071	4071	4144	4144	5039	5039
3054	3054	3135	3135	4012	4012	A4072	4033	4145	4145	5041	671
3055	3055	3136	3136	4013	4013	4072	4072	4146	4146	5042	5042
A3056	3056	3137	3137	4015	4015	4074	4074	4147	4147	5045	5045
3056	844	3138	3138	4017	4017	4076	692	4148	4148	5046	5046
A3057	2167	3139	3139	A4018	4018	4078	4078	4149	4149	5048	5048
3057	3057	3140	3140	4018	913	4079	4079	4150	4150	5049	5049
A3058	2168	3141	3141	4019	4019	4080	4080	4151	4151	5060	5060
3058	3058	3142	3142	Б4020	3067	4081	1050	4152	4153	5061	5061
3060	3060	3143	3143	4020	4020	4082	4082	4154	4154	5062	5062
3061	3061	3144	3144	A4021	4021	4083	4083	4155	4155	5063	5063

Номер	4C	Номер	4C	Номер	4C	Номер	4C	Номер	4C
5064	5064	6033	6033	УП		МКФ		ПВП	
5065	5065	6034	6034	3	888	11	662	101	90
5066	5066	6036	6036	6	929	22	9005	102	91
5067	5067	6037	6037	9	828	44	1434	201	10
5068	5068	6038	6038	16	835	1111	4006	215	92
5069	5069	6039	991	A23	665	1122	594	220	3453
5071	5071	6040	6040	23	519	2222	590	222	909
5073	5073	6041	6041	26	92	111111	3001	229	910
5074	5074	6042	6042	A29	1236	112222	543	231	3379
A5075	3069	6044	6044	29	713	222222	3004	302	588
5075	5075	6052	6052	36	2790	126a6a	1418	303	1967
5076	5076	6055	6055	39	2478	1266a6a	1296	317	100
5078	5078	6056	6056	43	2789	Номер 4C		327	3448
5079	5079	6057	6057	A44	1131	ПКУ 2		328	53
5080	5080	6059	6059	44	1652	1	90	331	3449
5082	5082	6061	6061	A45	1241	4	91	413	911
5083	5083	6062	6062	45	771	7	516	504	3304
5085	5085	6063	6063	70	1118	8	1199	Номер 4C	
5086	5086	6064	6064	85	2697	10	55	SEZ s 10	
A5087	5087	6066	6066	105	951	12	10	1102	91
5088	5088	6067	6067	106	827	17	2673	1103	10
5091	5091	A6068	3092	128	2778	29	92	1104	92
5093	5093	6068	6068	A142	1132	31	815	1105	99
5094	5094	6069	6069	142	2698	43	99	1106	100
5095	5095	6070	6070	143	2776	57	946	2203	53
5096	5096	A6071	6071	150	1144	58	100	2253	56
5097	5097	A6072	6072	151	2822	75	2969	2254	69
5098	5098	6073	6073	186	1660	95	1051	2352	86
5100	5100	6074	6074	A202	1141	116	53	2353	93
5101	5101	6075	6075	202	2699	137	2824	2401	109
5102	5102	6076	6076	225	2791	150	1523	2452	2897
5103	5103	6077	6077	227	1584	Номер 4C		9151	2898
5104	5104	6079	6079	254	959	22	544	JVL1106	2683
Номер 4C		6081	6081	278	1194	26	1419	ПМОВ	
6003	6003	6082	6082	314	1407	1122	584	22	544
6004	941	6083	6083	322	812	1266	1297	222	884
6005	944	6084	6084	327	924	2222	583	2222	591
6006	609	6087	6087	330	2777	112222	8004	2227	499
6008	6008	6088	6088	332	830	222222	361	22222	587
6009	6009	6089	6089	343	825	2266a	1298	111111	545
A6010	3084	A6091	3094	367	1740	22226a6a	965	111222	632
6010	6010	6091	77	398	1134	Номер 4C		112222	8004
6011	876	A6092	3095	428	1058	22	544	112233	8004
6013	1971	6092	6092	440	1000	26	1419	112256	8005
6014	923	6093	6093	470	1106	1122	584	113333	8004
6016	700	6094	6094	474	1109	1266	1297	115566	650
6017	904	Номер 4C		556	1801	2222	583	222222	385
6019	6019	7006	2802	Номер 4C		112222	8004	222266	1868
6020	907	Номер 4C		Номер 4C		222222	361	222555	1102
6022	6022	8012	658	Номер 4C		2266a	1298	125566Д63	3469
6023	6023	8016	1781	Номер 4C		22226a6a	965	777777 д65	1902
6024	975	Номер 4C		Номер 4C		Номер 4C		1210s10s10s10s	1083
6025	6025	Номер 4C		Номер 4C		Номер 4C			
6026	6026	Номер 4C		Номер 4C		Номер 4C			
6027	6027	Номер 4C		Номер 4C		Номер 4C			
6029	6029	Номер 4C		Номер 4C		Номер 4C			
6030	6030	Номер 4C		Номер 4C		Номер 4C			
6031	6031	Номер 4C		Номер 4C		Номер 4C			
6032	6032	Номер 4C		Номер 4C		Номер 4C			

Номер	4C
CANZ KK	
4036	66
4489	83
6001	91
6002	10
6005	52
6005	53
6008	11
6042	92
6044	92
6054	90
6094	51
6096	92
6099	75
6122	75
6169	51
6426	51
6432	75
9001	91
9002	10
9003	55
9004	56
9417	69
9432	75
Номер	4C
ПМОФ	
111111	3001
111225	634
111888	686
112222	543
112244	802
112266	803
112277	604
112556	654
222222	3004
222444	658
222777Д15	573
223344	930
224466	801
225566	655
233317	572
333333	3004
444777	914
555666	798
778888	1335
111144Д43	606
111222Д86	1332
222888Д16	3467
227777Д133	3285
237777Д87	1216
334466Д26	794
444444Д46	660
555577Д84	3468
777777Д50	1901
888888Д39	635

Номер	4C
MOELLER	
8007	66
8210	51
8211	52
8212	53
8214	201
8216	203
15431	51
15511	2980
15679	2830
15683	2829
15907	2828
8342	100
8223	69
15920	67
Номер	4C
ABB	
0_A01_	90
0_A02_	91
0_A03_	10
0_A04_	92
0_A1_	90
0_A2_	91
0_A3_	10
0_S021_	107
0_S031_	108
0_S041_	109
0_ST31_	82
0_ST41_	83
0_U2_	52
0_U3_	53
0_U4_	75
0_URR1_	201
0_URR2_	202
0_V30_	66
0_WC1_	2807
Q_A6_	3406
Q_ST33_	3407
Номер	4C
OBZOR	
1102	91
1103	10
1104	92
1105	99
1107	3374
1108	3376
2252	55
2253	56
2255	70
2351	3470
2451	83
2551	84
2202A8	3377
2205A8	3375

Номер	4C
Schneider	
K.B-004T	3370
K.E-503W	3349
K_F-013NL	733
K_F-024NL	788
K10D-012QCH	123
K11-023NCH	2823
K1A-001ACH9	0
K1B-001S	3364
K1B-001UCH	51
K1B-002ACH9	1
K1B-002NCH	516
K1B-003TCH	3284
K1B-006TCH	201
K1B-006TLH	201
K1B-011UCH	2964
K2B-1002HLH	91
K1C-003NCH	2963
K1D-002U	52
K1D-002ULH	52
K1D-004ALH	92
K1D-012NCH	3437
K1D-012U	55
K1D-012UCH	55
K1D-024MLH	67
K2D-004HLH	92
K2D-012ULH	795
K1F-003U	53
K1F-003ULH	53
K1F-006ALH	100
K1F-006N	85
K1F-006N	3434
K1F-013NCH	3436
K1F-013QLH	2986
K1F-013U	56
K1F-027MLH	66
K1H-014NLH	2931
K1H-026MLH	3439
K2H-014ULH	796
K1K-005U	76
K1K-015	70
K1M-016N	3435
K2M-033NL	3440
K21-023QCH	3438

Номер	4C
Kraus&Naimer	
A004	67
A005	68
A007	66
A176	207
A200	90
A201	91
A202	10
A203	92
A210	51
A211	52
A212	53
A213	75
A214	201
A215	202
A216	203
A220	54
A221	55
A222	56
A223	69
A230	82
A231	83
A240	107
A251	87
A252	88
A271	94
A290	270
A291	271
A292	63
A293	272
A341	99
A342	100
A543	3378
Номер	4C
LOVATO	
Номера стандартных схем LOVATO совпадают с номерами 4C.	
Пример: 7CN20-91P соответствует схеме 4C 91.	

ВНИМАНИЕ!!!

Номенклатурная база переключателей 4C на сегодня содержит уже более 3000 наименований. Поэтому в данном каталоге мы сочли правильным разместить только наиболее популярные схемы. В случае отсутствия необходимой информации об интересующей вас позиции, ее можно найти на сайте www.keaz.ru или связаться с нашими сотрудниками.