

СВЕТИЛЬНИКИ ПОД ЛАМПУ



REXANT

Артикул	Название	Цвет	Мощность	Цоколь	Тип основания
603-1008	Акцент	Антрацит	60 Вт	E27	Струбицина
603-1009		Лунный свет			
603-1010	Рубикон	Антрацит			Подставка
603-1011		Лунный свет			
603-1013	Моби	Летнее небо			Прищепка
603-1014	Пчеленок	Подсолнух			
603-1001	Смелый Летчик	Синий	Подставка		

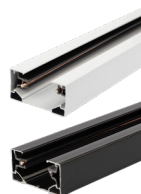
СВЕТИЛЬНИКИ ТРЕКОВЫЕ И ШИНОПРОВОД



REXANT



REXANT



REXANT

Артикул	Название	Цвет	Мощность	Цветовая температура
611-001	Star Track	Белый	12 Вт	4000 К
611-002				3000 К
611-003		Черный	4000 К	
611-005		Белый		20 Вт

Артикул	Название	Цвет	Мощность	Цветовая температура
611-006	Star Track	Черный	20 Вт	4000 К
611-008		Белый	30 Вт	
611-009		Черный		

Артикул	Название
612-001	Шинопровод однофазный с кабельным вводом и заглушкой для трековых светильников 1м белый
612-002	Шинопровод однофазный с кабельным вводом и заглушкой для трековых светильников 1м черный
612-004	Коннектор для однофазного шинопровода I-образный белый
612-005	Коннектор для однофазного шинопровода L-образный белый
612-006	Коннектор для однофазного шинопровода T-образный белый
612-007	Коннектор для однофазного шинопровода X-образный белый
612-010	Коннектор для однофазного шинопровода I-образный черный
612-011	Коннектор для однофазного шинопровода L-образный черный
612-012	Коннектор для однофазного шинопровода T-образный черный
612-013	Коннектор для однофазного шинопровода X-образный черный
612-022	Комплект тросовых подвесов для шинопровода с регулировкой высоты, 2м (2 шт.)

СВЕТИЛЬНИКИ ПОТОЛОЧНЫЕ

НАСТЕННО-ПОТОЛОЧНЫЕ СВЕТИЛЬНИКИ



REXANT

Артикул	Название	Цвет	Мощность	Цветовая температура
624-001	Сатори	Белый	70 Вт	2700-6500 К + RGB
624-002	Фобос			
650-1027	Thalassa	Белый	48 Вт	4000 К
650-1030			90 Вт	2700-6500 К
650-1018	Aqua	36 Вт		
650-1019		48 Вт		
650-1013	Frame	Белый	90 Вт	

ВСТРАИВАЕМЫЕ СВЕТОДИОДНЫЕ СВЕТИЛЬНИКИ



REXANT

Артикул	Название	Цвет	Мощность	Цветовая температура
623-001	Aurora	Белый	4 Вт	2700-6500 К
613-001	Bagel		5 Вт	4000 К
613-002			12 Вт	