

## Кронштейн ПЛ.РТВ 0606-10

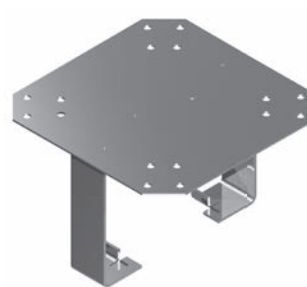
Предназначен для крепления на трубопроводах с толщиной теплоизоляции до 100 мм. Применяется с коробками РТВ (РТО) 402, 402-ИС, 404, 406, 602, 602-ИС и 606, а также с термостатом exTHERM-AT. Оборудование располагается горизонтально.

Габаритные размеры Д×Ш×В, мм	Вес, кг/шт.	Способ монтажа
158×158×103	0,54	С помощью двух хомутов типа PFS <sup>®</sup> . Метиз для крепежа входит в комплект кронштейна.

Материал – сталь оцинкованная.

### Информация для заказа

Кронштейн ПЛ.РТВ 0606-10



ПЛ.РТВ 0606-10

## Кронштейны ПЛ.РТВ 0606-20(40)

Предназначены для крепления на трубопроводах с толщиной теплоизоляции до 100 мм (ПЛ.РТВ 0606-20) или 150 мм (ПЛ.РТВ 0606-40). Применяются с коробками РТВ (РТО) 402, 402-ИС, 404, 406, 602, 602-ИС, 606, а также с термостатом exTHERM-AT. Оборудование располагается вертикально.

Толщина теплоизоляции	Наименование	Габаритные размеры Д×Ш×В, мм	Вес, кг/шт.
до 150 мм	ПЛ.РТВ 0606-20	299×160×40	1,09
до 210 мм	ПЛ.РТВ 0606-40	364×160×40	1,40

Материал: пластина – сталь оцинкованная, швеллер – сталь.

Способ монтажа: с помощью двух хомутов типа PFS<sup>®</sup>.  
Метиз для крепежа входит в комплект кронштейна.

### Информация для заказа

Кронштейн ПЛ.РТВ 0606-20

Кронштейн ПЛ.РТВ 0606-40



ПЛ.РТВ 0606-20(40)

## Кронштейн КР1

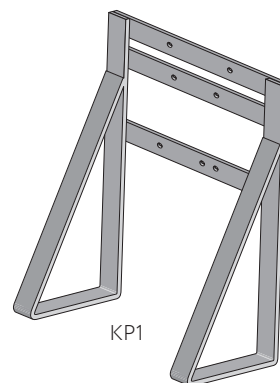
Предназначен для крепления на трубопроводах большого диаметра и резервуарах с толщиной теплоизоляции до 120 мм. Применяется с коробками РТВ (РТО) 402, 402-ИС, 404, 406, 602, 602-ИС и 606 (кроме РТВ (РТО) 602-2Б/3П). Оборудование располагается вертикально.

Габаритные размеры Д×Ш×В, мм	Вес, кг/шт.	Способ монтажа
304×300×115	1,8	С помощью сварки

Материал – сталь.

### Информация для заказа

Кронштейн КР1



КР1

<sup>°</sup> Заказываются отдельно.