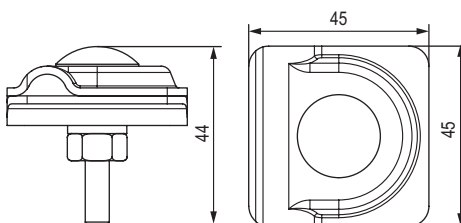


## Соединители

### Универсальный соединитель



#### Назначение

- параллельное, крестовое и Т-образное соединение прутка диаметром 8–10 мм при монтаже молниеприемной сетки и системы токоотводов.

#### Тип проводника

Пруток, 8–10 мм

#### Материал

горячеоцинкованная сталь

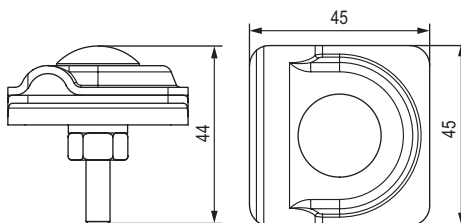
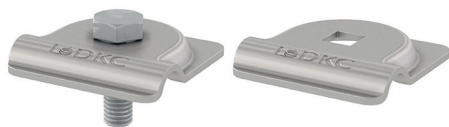
медь

#### Код

NG3103

NG3103CU

### Соединительная клемма



#### Назначение

- крепление круглых проводников по фасаду зданий либо на кровле при помощи болта.

#### Особенности

- наличие метизов (болт М8х25, гайка, шайба) в комплекте с клеммой NG3123;
- возможность монтажа круглого проводника на металлическом парашете кровли при помощи соединительной скобы NA1201.

#### Тип проводника

Пруток, 8–10 мм

#### Болт

-  
М8×25

#### Материал

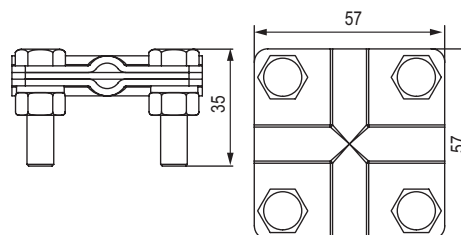
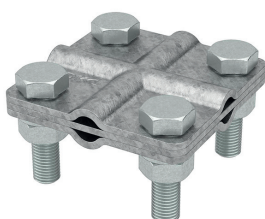
горячеоцинкованная сталь

#### Код

NG3113

NG3123

### Соединитель пруток-пруток



#### Назначение

- крестовое соединение прутка с прутком.

#### Тип проводника

Пруток, 8 мм

Пруток, 9,5–10 мм

Пруток, 8 мм

Пруток, 10 мм

#### Материал

горячеоцинкованная сталь

медь

#### Код

NG3104

NG3109

NG3104CU

NG3109CU