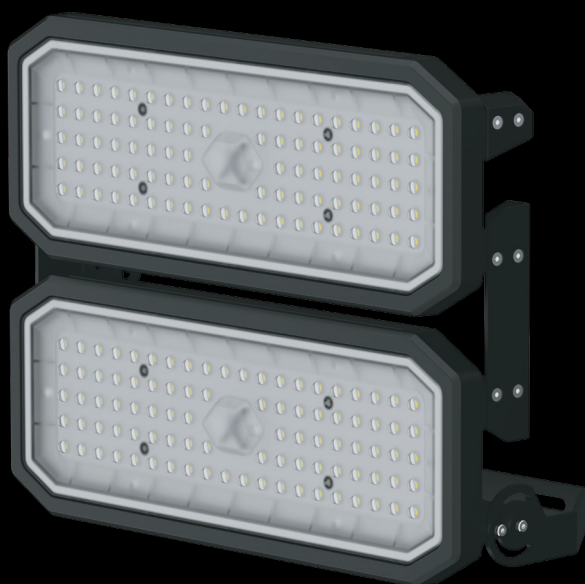


ДО-01 195 Вт **NEW**



Гарантия 7 лет		IP66/ IP67	УХЛ1	
Сделано в России	-45 +60	EMC	AC/DC	
Отсутствие пульсаций		CRI >80	IK08	

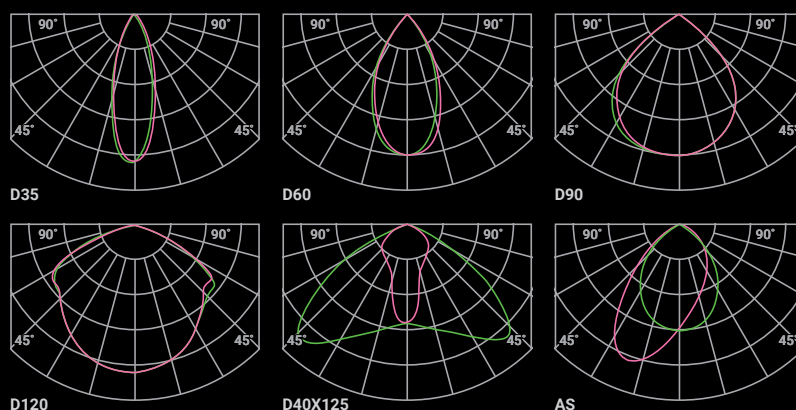


описание модели

Конструкция: светильник имеет ударопрочный корпус из стойкого к коррозии сплава с повышенным содержанием алюминия и кремния (Al 86%; Si 12%). Крепление рассеивателя на герметик (белый или черный) обеспечивает уровень пылевлагозащиты IP66/IP67. В комплект входит поворотная лира, позволяющая регулировать угол наклона.

Оптическая часть: прозрачный рассеиватель изготовлен из ударопрочного светотехнического поликарбоната. Встроенные в рассеиватель линзы позволяют создать разные типы КСС и углы светового потока. Возможна установка рассеивателя из стекла.

Способ монтажа: на плоскую поверхность.



195 Вт

Наименование	Световой поток	КЦТ	лм/Вт
ДО-01-200-4К-D35	27300 лм	4000 К	140
ДО-01-200-4К-D60	29250 лм	4000 К	150
ДО-01-200-4К-D90	31000 лм	4000 К	159
ДО-01-200-4К-D120	30000 лм	4000 К	154
ДО-01-200-4К-D40X125	28700 лм	4000 К	147
ДО-01-200-4К-AS	28700 лм	4000 К	147

Модификации серии ДО-01 **ДО-01-Х-200-УК-Д**

Х — рассеиватель	У — цветовая температура	Д — угол светового потока/тип КСС
С — стекло	3 — 3000 К	D35 — 35°/круглосимметричная
отсутствие символа — поликарбонат	4 — 4000 К	D60 — 60°/круглосимметричная
	5 — 5000 К	D90 — 90°/круглосимметричная
		D120 — 120°/круглосимметричная
		D40x125 — 40°x125°/симметричная
		AS — 60°x80°/асимметричная