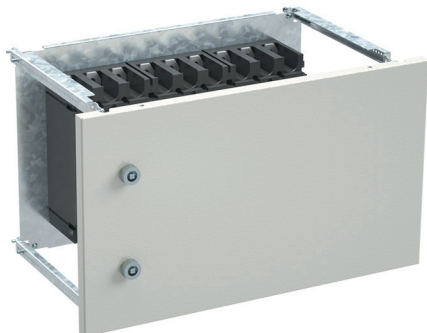


Внешние функциональные блоки для автоматических выключателей в литом корпусе серии XT, Tmax



Назначение:

- монтаж автоматических выключателей в литом корпусе, ограничение доступа.

Материал:

- лицевая панель – окрашенная сталь 2 мм, RAL 7035;
- монтажная плата – оцинкованная сталь 2 мм.

Отличительные особенности:

- лицевая панель не имеет преперфораций, рекомендуется установка выносных ручек;
- при монтаже блока в шкаф глубиной >400 мм требуется установка дополнительных вертикальных стоек R5MVE*M;
- для обеспечения степени IP требуется обязательная установка притвора R5TOEM*.

Комплект поставки:

- внешняя дверь с замками под ключ с двойной бородкой, монтажная плата, 4 установочных профиля с кронштейнами, монтажные аксессуары.

Горизонтальная установка АВ

Серия АВ	Кол-во полюсов	Исполнение автомата	Ширина шкафа, мм	Высота панели, мм	Максимальное кол-во АВ в блоке	R5PKEB – комплект установки АВ	
XT1	3	F, F-MO	600	150	1	R5PKEB2H61712	
		P, P-MO		150	1	R5PKEB2H61812	
XT2	3	F, F-MO		150	1	R5PKEB2H61712A	
		P, P-MO		150	1	R5PKEB2H61812A	
XT3	3	W, W-MO		200	1	R5PKEB2H61912A	
		F, F-MO		150	1	R5PKEB2H61713	
XT4	3	P, P-MO		150	1	R5PKEB2H61813	
		F, F-MO		150	1	R5PKEB2H61713B	
		W, W-MO		250	1	R5PKEB2H61913B	
T4	3	F, F-MO		600	150	1	R5PKEB2H61714
		P			150	1	R5PKEB2H61314
		P-MO			150	1	R5PKEB2H61414
		W	250		1	R5PKEB2H61514	
T5	3	W-MO	250		1	R5PKEB2H61614	
		F, F-MO	200		1	R5PKEB2H61716	
		P	200		1	R5PKEB2H61316	
		P-MO	200		1	R5PKEB2H61416	
XT1	4	W	600		250	1	R5PKEB2H61516
		W-MO			250	1	R5PKEB2H61616
		F, F-MO			150	1	R5PKEB2H617124P
		P, P-MO			150	1	R5PKEB2H618124P
XT2	4	F, F-MO		200	1	R5PKEB2H61712A4P	
		P, P-MO		200	1	R5PKEB2H61812A4P	
		W, W-MO		250	1	R5PKEB2H61912A4P	
XT3	4	F, F-MO		200	1	R5PKEB2H617134P	
		P, P-MO		200	1	R5PKEB2H618134P	
XT4	4	F, F-MO		200	1	R5PKEB2H61713B4P	
		P, P-MO		200	1	R5PKEB2H61813B4P	
		W, W-MO		250	1	R5PKEB2H61913B4P	
T4	4	F, F-MO	600	200	1	R5PKEB2H617144P	
		P		200	1	R5PKEB2H613144P	
		P-MO		200	1	R5PKEB2H614144P	
		W		250	1	R5PKEB2H615144P	
T5	4	W-MO		250	1	R5PKEB2H616144P	
		F, F-MO		250	1	R5PKEB2H617164P	
		P		250	1	R5PKEB2H613164P	
		P-MO		250	1	R5PKEB2H614164P	
XT1	4	W		600	300	1	R5PKEB2H615164P
		W-MO			300	1	R5PKEB2H616164P