

Уважаемые покупатели!

Благодарим Вас за приобретение корпуса магистрального фильтра для очистки воды «Гидротек». Корпуса бытовых магистральных фильтров серии HQS-10С, предназначены для установки в системы водоснабжения квартир и частных домов, коммерческое и промышленное использование данных бытовых корпусов фильтров не рекомендуется. Для комфортного и безопасного использования фильтра, просим Вас внимательно ознакомиться с данной инструкцией.

Для установки фильтра настоятельно рекомендуем обратиться к специалистам во избежание протечек и неправильного подключения! Рекомендуется использование с картриджами «Гидротек» типоразмера 10SL.

Комплект поставки:

Корпус фильтра (крышка, колба, уплотнительные кольца)	1 шт.
Скоба крепления	1 шт.
Ключ серповидный специальный	1 шт.
Ключ стандартный	1 шт.
Болты	4 шт.
Инструкция с гарантийным талоном (настоящее руководство)	1 шт.
Упаковка	1 шт.

Технические характеристики:

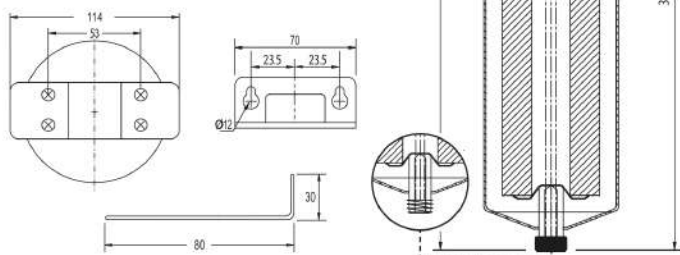
- Присоединительные размеры: $\frac{1}{2}$ " или $\frac{3}{4}$ "
- Температура воды:2-95°C
- Рекомендуемая производительность:до 10 л/мин.
- Максимальное рабочее давление:до 8 атм.

Габариты:

- Диаметр:114 мм
- Высота фильтра в сборе (округленно):360 мм

Материал:

- Крышка корпуса: нержавеющая сталь 304
- Корпус: нержавеющая сталь 304
- Заглушка дренажная $\frac{1}{2}$ " нержавеющая сталь 304



Установка корпуса фильтра:

Фильтр крепится к стене с помощью скобы крепления и саморезов. Обязательно убедитесь, что фильтр висит так, что при замене картриджа ничего не будет мешать опустить колбу настолько, чтобы свободно вытащить её вместе с картриджем. Также необходимо место, для свободного хода ключа при раскручивании колбы.

Установку фильтра производите при перекрытой подаче воды. Для удобства эксплуатации рекомендуем установить кран перекрывающий воду перед фильтром. При закручивании колбы обязательно убедитесь в правильной установке уплотнительного кольца. После установки фильтра плавно откройте кран. Обязательно проверьте корпус фильтра на герметичность, для этого наблюдайте за фильтром не менее 10-15 минут. Рекомендуется обязать корпус байпасной линией.

Замена картриджа:

Производится в зависимости от его ресурса, а также рекомендаций производителя по замене. При исчерпании ресурса некоторых видов картриджей не обязательно произойдет падение давления, поэтому внимательно ознакомьтесь с условиями их эксплуатации, чтобы исключить попадание нефilterованной воды в магистраль.

Замену картриджа производите только после того, как вода будет перекрыта и сброшено давление в магистраль. Для этого Вы можете открыть водопроводный кран, находящийся в магистральи после фильтра. Открутите колбу фильтра, вытащите старый картридж, промойте колбу изнутри, установите новый картридж и закрутите колбу обратно. Для более точного позиционирования картриджа внутри корпуса фильтра и обеспечения его максимальной фиксации между прижимами, предусмотрена дополнительная резьба в сливной горловине, благодаря чему, при необходимости, возможна регулировка прижима картриджа даже в собранном состоянии. Регулировка производится отверткой с крестообразным шлицом. После регулировки установите заглушку на сливную горловину.

Обязательно проверьте корпус на герметичность как было указано в пункте «Установка корпуса фильтра». Рекомендуется менять картридж не реже одного раза в 6 месяцев.

Важно!

Для длительной и безопасной эксплуатации фильтра настоятельно рекомендуем, при каждой замене картриджа фильтра проверять состояние уплотнительных прокладок и тщательно обрабатывать их силиконовой смазкой-компаньоном (специальная густая силиконовая смазка для прокладок). При необходимости, своевременно производить замену уплотнений.

Обратите внимание!

Не рекомендуется производить работы по подключению корпуса фильтра к водопроводу самостоятельно. Монтаж корпуса фильтра должен производиться специалистами, имеющими разрешение на проведение данного вида работ. Изготовитель не несет ответственности за ненадлежащее качество выполнения работ по установке и подключению корпуса, а также за возможные последствия этих работ. Ответственность за недостатки и ошибки допущенные при монтаже корпуса фильтра, а также за причинение вследствие этих недостатков вреда здоровью и/или имуществу потребителя, либо иных лиц несет исполнитель данных работ. Корпус фильтра не предназначен для использования вне отапливаемых помещений. Берегите фильтр от ударов, падений, попадания прямых солнечных лучей, замерзания в нем воды.

Для обеспечения нормальной работы фильтра, чтобы предотвратить аварийные ситуации из-за скачка давления воды в трубопроводе, обязательно, при подключении, дополнительно использовать регулятор давления воды, который монтируется в магистраль перед фильтром.