

## Стойки кабельные потолочные СКП

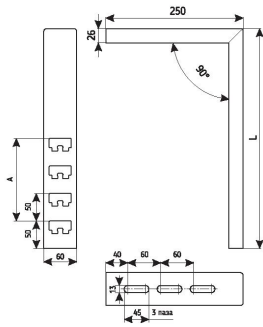
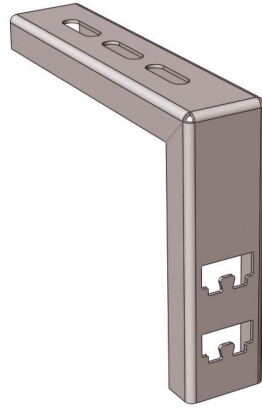
### НАЗНАЧЕНИЕ

Используются для установки полок К1160 – К1163 при прохождении кабельной трассы под потолком.

### ОСНОВНОЕ КЛИМАТИЧЕСКОЕ ИСПОЛНЕНИЕ:

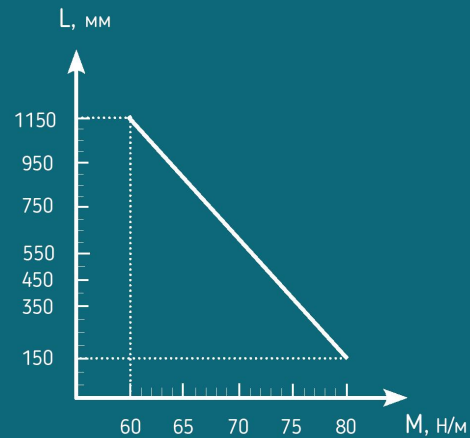
УЗ | УТ1,5 | УХЛ1

ТОЛЩИНА МЕТАЛЛА: 2,5



К металлическим конструкциям и закладным деталям железобетонных конструкций крепятся сваркой или с применением шпилек, которые проходят через овальные отверстия горизонтального колена стойки.

### ГРАФИК НАГРУЗОК СКП



ТИП	КОЛИЧЕСТВО ОТВЕРСТИЙ	РАЗМЕРЫ ММ		ТОЛЩИНА МЕТАЛЛА ММ	МАССА КГ
		L	A		
СКП200	2	200	50	2,5	0,83
СКП400	4	400	150		1,20
СКП500	6	500	250		1,38
СКП600	8	600	350		1,55
СКП800	12	800	550		1,90
СКП1000	16	1000	750		2,24
СКП1200	20	1200	950		2,59

## Соединитель перегородок K168

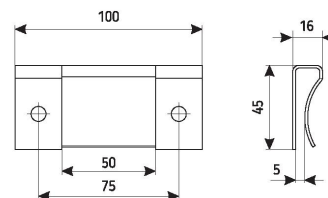
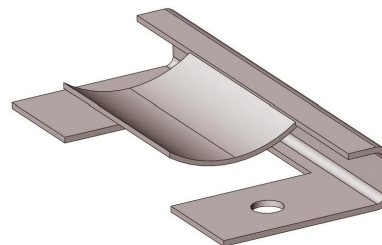
### НАЗНАЧЕНИЕ

Используется для соединения между собой нагревостойких перегородок толщиной до 10 мм.

### ОСНОВНОЕ КЛИМАТИЧЕСКОЕ ИСПОЛНЕНИЕ:

УЗ | УТ1,5 | УХЛ1

ТОЛЩИНА МЕТАЛЛА: 1,5



ТИП	ТОЛЩИНА МЕТАЛЛА ММ	МАССА КГ
K168	1,5	0,07

