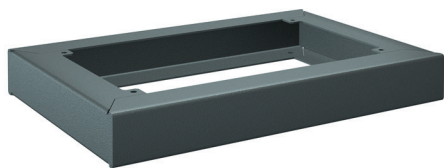


## Сейсмоцоколь



### Назначение

- усиление основания шкафа.

### Характеристики

- материал – сталь 4 мм;
- порошковое покрытие;
- цвет – железо-серый, RAL 7011.

### Особенности

- цоколь поставляется полностью сварным;
- заказывается одним кодом;
- монтируется на базовой конструкции шкафа CQE без дополнительной перфорации элементов шкафа.

### Комплект поставки

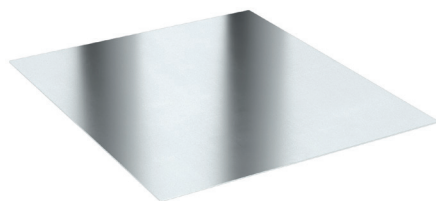
- цоколь, монтажные аксессуары.

### Чертежи

- см. на сайте [www.dkc.ru](http://www.dkc.ru) в разделе Поддержка.

высота	Размеры шкафа, мм		Высота цоколя, мм	Код
	глубина			
600	400		100	R5ZE641SY
	600			R5ZE661SY
	800			R5ZE681SY
800	400			R5ZE841SY
	600			R5ZE861SY
	800			R5ZE881SY

## Сплошное дно



### Назначение

- организация ввода кабеля и обеспечения высокой степени защиты IP.

### Характеристики

- материал – оцинкованная сталь 2 мм.

### Особенности

- имеет уплотнитель по периметру платы, обеспечивающий степень защиты до IP65.

### Комплект поставки

- дно, монтажные аксессуары.

### Чертежи

- см. на сайте [www.dkc.ru](http://www.dkc.ru) в разделе Поддержка.

Размеры шкафа, мм		Код
глубина	ширина	
400	400	R5RFUC44
500		R5RFUC45
600		R5RFUC46
800		R5RFUC48
300	600	R5RFUC63
400		R5RFUC64
500		R5RFUC65
600		R5RFUC66
800	800	R5RFUC68
300		R5RFUC83
400		R5RFUC84
500		R5RFUC85
600	1000	R5RFUC86
800		R5RFUC88
300		R5RFUC103
400		R5RFUC104
500	1000	R5RFUC105
600		R5RFUC106
800		R5RFUC108