

Скобы K142 – K145

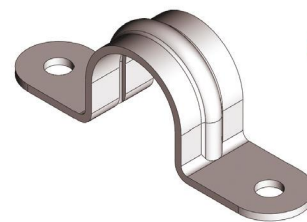
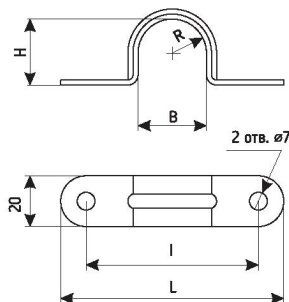
ТУ25.11.23-070-01394366-2019

НАЗНАЧЕНИЕ

Используются для крепления труб, кабелей и проводов к строительным конструкциям с помощью винтов или шурупов.

**ОСНОВНОЕ
КЛИМАТИЧЕСКОЕ
ИСПОЛНЕНИЕ:** У1

ТОЛЩИНА МЕТАЛЛА: 2,0



8

Изготавливаются из стали с гальваническим покрытием.

ТИП	РАЗМЕРЫ					ТОЛЩИНА МЕТАЛЛА	МАССА	
	ММ							ММ
	B	H	R	L	I	2,0		
K142	27	26	13,5	88	68			0,035
K143	34	33	17	95	75			0,040
K144	43	42	21,5	108	88			0,047
K145	48	47	24	115	95	0,052		

Скобы K146п – K148п

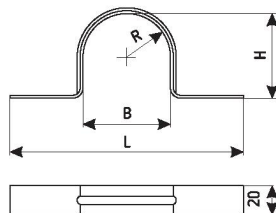
ТУ25.11.23-070-01394366-2019

НАЗНАЧЕНИЕ

Используются для крепления труб, кабелей и проводов к строительным конструкциям пристрелкой.

**ОСНОВНОЕ
КЛИМАТИЧЕСКОЕ
ИСПОЛНЕНИЕ:** У1

ТОЛЩИНА МЕТАЛЛА: 2,0



Изготавливаются из стали с гальваническим покрытием.

ТИП	РАЗМЕРЫ				ТОЛЩИНА МЕТАЛЛА	МАССА	
	ММ						ММ
	B	H	R	L	2,0		
K146п	60	58	30	160			0,078
K147п	76	74	38	176			0,091
K148п	89	87	44,5	189			0,102

Скобы K252 – K254

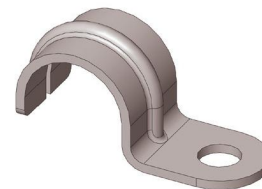
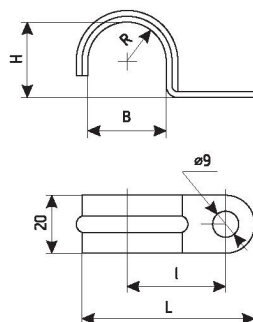
ТУ25.11.23-070-01394366-2019

НАЗНАЧЕНИЕ

Используются для крепления труб, кабелей и проводов к строительным конструкциям с помощью винтов или шурупов.

**ОСНОВНОЕ
КЛИМАТИЧЕСКОЕ
ИСПОЛНЕНИЕ:** У1

ТОЛЩИНА МЕТАЛЛА: 2,0



Изготавливаются из стали с гальваническим покрытием.

ТИП	РАЗМЕРЫ					ТОЛЩИНА МЕТАЛЛА	МАССА	
	ММ							ММ
	B	H	R	L	I	2,0		
K252	22	21	11	51	28			0,023
K253	27	26	13,5	59,5	34			0,027
K254	34	33	17	66,5	37,5			0,032

