

РОЗЕТКИ С МЕХАНИЧЕСКОЙ БЛОКИРОВКОЙ IP67



Предназначены для организации точек электропитания повышенной безопасности.

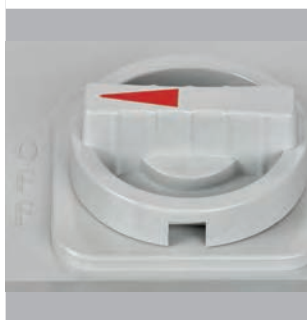
Подходят для электроснабжения паркингов, складских и промышленных помещений, подключения строительного электрооборудования и электроинструмента, станков, рефрижераторов и другого промышленного оборудования.

Переключатель с механизмом блокировки на крышке розетки предотвращает изъятие вилки при наличии нагрузки, а при отсутствии не допускает подачу напряжения.

Преимущества

- Степень защиты IP67.
- Возможность подключения в шлейф.
- Удобный монтаж.
- Возможность опломбировки.
- Сальник в комплекте.
- Пилотный контакт.

Особенности конструкции



Выемка для замка. Возможность установить навесной замок в положении «OFF» для несанкционированного подключения.



Сальники в комплекте: для 16 и 32 А – М32×1,5 (1 шт.); для 63 А – М40×1,5 (1 шт.).



Возможность подключить розетки в шлейф.

Расшифровка обозначения

ССИ | Силовые соединители ИЭК







8 Вид:
 0 – вилка переносная;
 1 – розетка стационарная;
 2 – розетка переносная;
 3 – вилка встраиваемая;
 4 – розетка встраиваемая угловая;
 5 – вилка стационарная;
 6 – розетка встраиваемая прямая;
 8 – механическая блокировка













2 | Величина тока, А:

1 – 16;
 2 – 32;
 3 – 63

5 | Число контактов:

3 – 2P + PE;
 4 – 3P + PE;
 5 – 3P + N + PE

	Расположение контактов	Наименование	Количество полюсов	Номинальный ток, А	Номинальное напряжение, В	Степень защиты	Артикул
		ССИ-813	2P + PE	16	230	IP67	PSR11-016-3-5-67
		ССИ-814	3P + PE	16	380	IP67	PSR12-016-4-5-67
		ССИ-815	3P + PE + N	16	380	IP67	PSR12-016-5-5-67

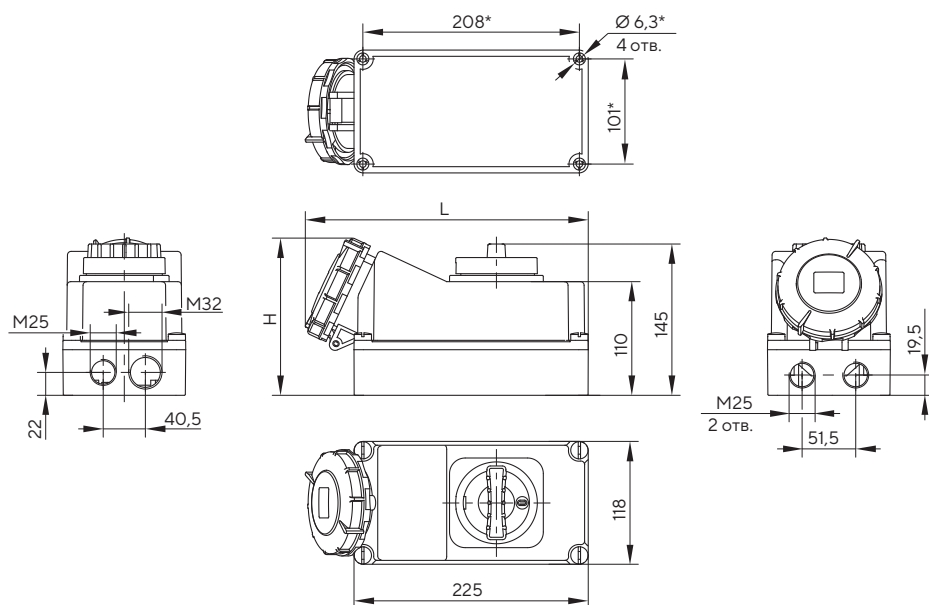
	Расположение контактов	Наименование	Количество полюсов	Номинальный ток, А	Номинальное напряжение, В	Степень защиты	Артикул
		ССИ-823	2P + PE	32	230	IP67	PSR11-032-3-5-67
		ССИ-824	3P + PE	32	380	IP67	PSR12-032-4-5-67
		ССИ-825	3P + PE + N	32	380	IP67	PSR12-032-5-5-67
		ССИ-833	2P + PE	63	220	IP67	PSR11-063-3-5-67
		ССИ-834	3P + PE	63	380	IP67	PSR12-063-4-5-67
		ССИ-835	3P + PE + N	63	380	IP67	PSR12-063-5-5-67

Технические характеристики

Параметр	Значение
Номинальный ток I_n , А	16, 32, 63
Диапазон рабочего напряжения U_w , В	200-250, 380-415
Номинальное напряжение изоляции U_i , В	500
Номинальная частота сети, Гц	50
Положение заземляющего контакта, ч	6
Рабочая температура, °С	-25...+40
Степень защиты по ГОСТ 14254-96	IP67

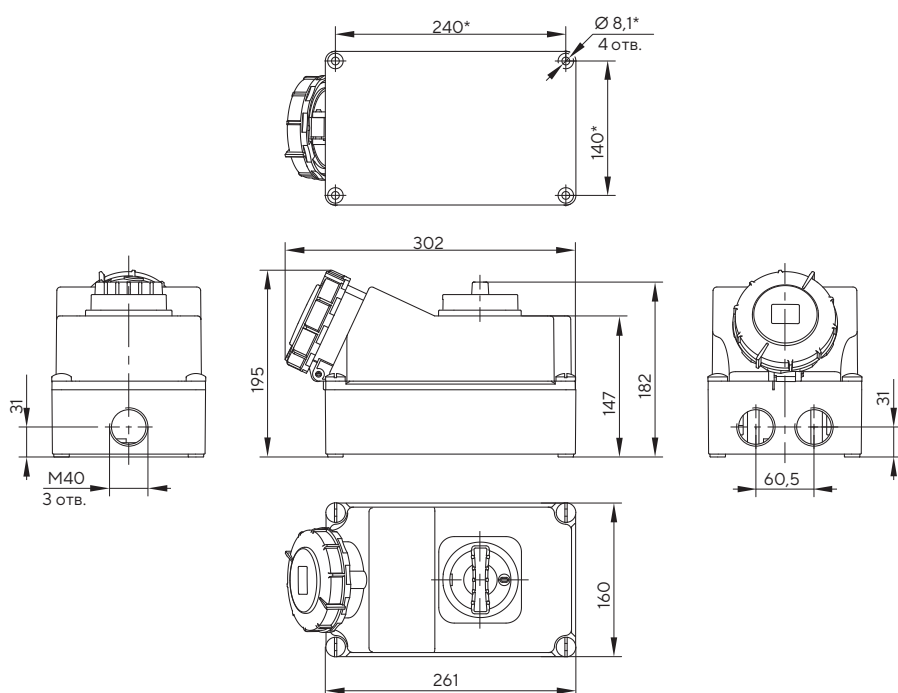
Габаритные размеры

Розетки 16 и 32 А



Наименование	L	H
ССИ-813	253	143
ССИ-814	255	145
ССИ-815	260	147
ССИ-823	268	150
ССИ-824	268	150
ССИ-825	272	150

Розетки 63 А



Наименование	L	H
ССИ-833	302	195
ССИ-834	302	195
ССИ-835	302	195