



## StoreFlow

Новая концепция высококонтрастного освещения  
проходов

# Зачем мы создали StoreFlow

За последние годы розничные торговцы перешли от общего освещения (как правило, линейные светильники) к более акцентному освещению. Некоторые магазины даже оснащены исключительно прожекторами на шинопроводе.

Требуется решение для освещения прохода, обеспечивающее высокий контраст (как в случае с прожекторами), но с более эффективным распределением света и значительно меньшим риском появления бликов.



# Дизайн

Белый

ST762T: Сдвоенный

ST761T: Одиночный



reddot design award





reddot design award

# Дизайн

Черный

ST762T: Сдвоенный

ST761T: Одиночный



# Дизайн

Серый

ST762T: Сдвоенный

ST761T: Одиночный



reddot design award





## Световой эффект:

Благодаря новой оптике StoreFlow достигается эффективное распределение светового потока без чрезмерного попадания света на пол.

Полки наиболее ярко освещены на уровне глаз и имеют очень плавный вертикальный спад, сохраняя при этом хорошее освещение от верха стеллажа до низа.

Большое расстояние между светильниками возможно благодаря мягким границам светового пучка, что обеспечивает высокие энергоэффективность и экономичность. Мягкие границы светового пучка позволяют избежать теней на верхней части стеллажа, где один луч переходит в другой.

Благодаря независимой регулировке наклона каждой «головы» (от  $-15^{\circ}$  до  $+15^{\circ}$ ) можно компенсировать отклонения в планировке магазина, когда полки расположены выше/ниже, ширина прохода или высота установки шинпровода отличаются. Каждая «голова» оснащена указателями прицеливания, обеспечивающими точный и одинаковый наклон по всему магазину.

Блики сведены к абсолютному минимуму, а вероятность ослепления от источника света очень мала благодаря применения конструкции с отраженным светом

# Сравнительный световой эффект:

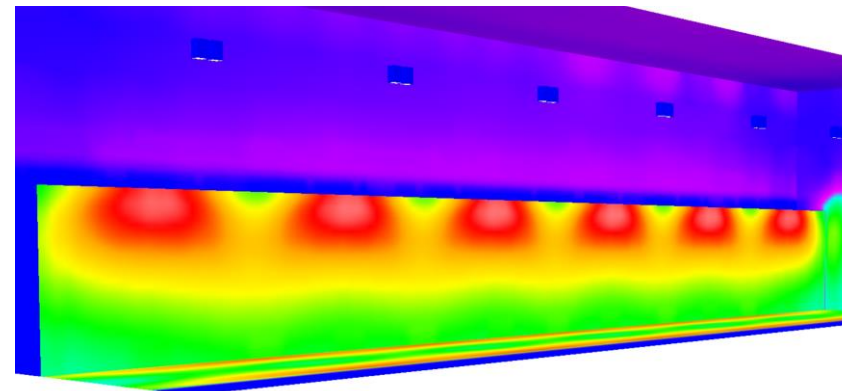
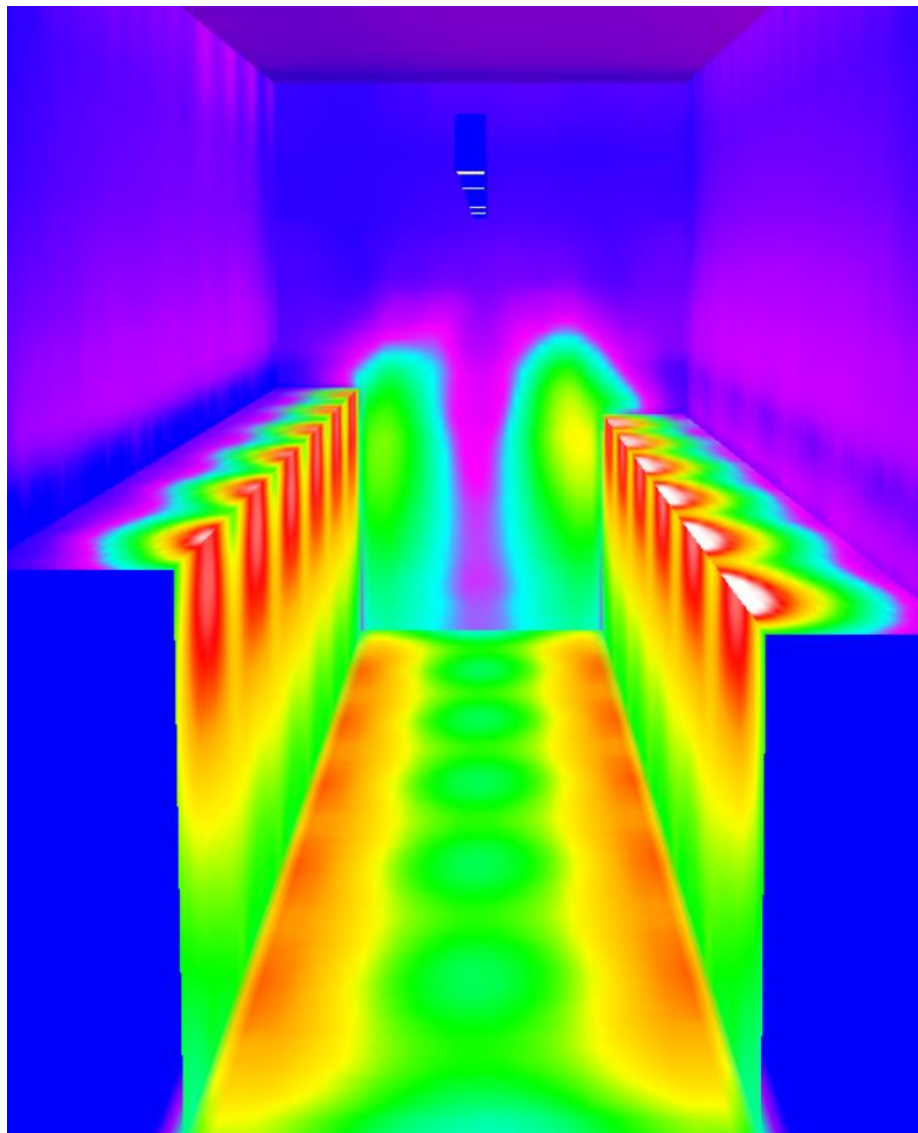
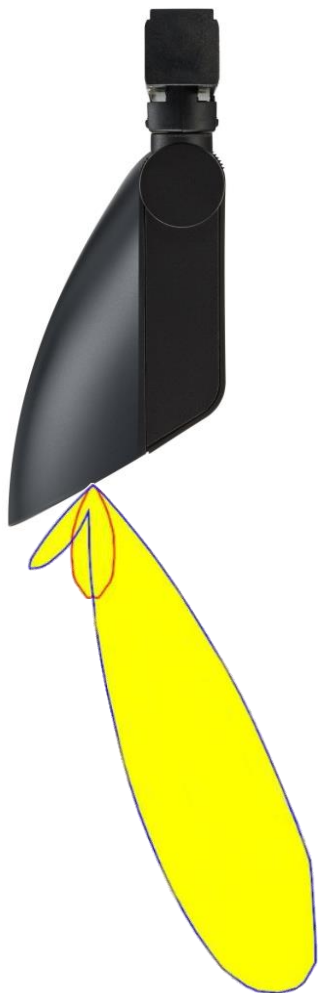
**StoreFlow рядом с традиционным решением:** слева прожекторы с очень широким световым пучком создают «покрывало света», освещающее проход. Контраст невысокий, и проход освещается равномерно.

Справа установлены StoreFlow (другая цветовая температура), создающий более яркий, контрастный световой эффект при более высокой освещенности товаров на полках и меньшей освещенности на полу

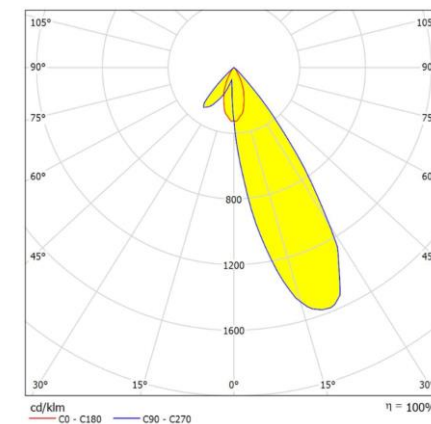
*\*Цветовая температура отличается между левым и правым решениями, что делает это сравнение не совсем 1-к-1*



# Светотехнические характеристики

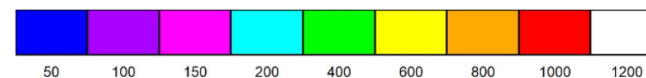


Ширина проходы: 1,80м  
 Высота установки: 3,2м  
 Высота стеллажа:  
     слева 1,80м  
     справа 1,60м  
 Расстояние между светильниками: 2,5м  
 Световой поток: 2 x 39S  
 Цветовая температура: 3000K  
 Ra: >80  
 Угол нацеливания: 0°



Освещенность	WF 0,8	WF 1
Гор. 2 см	481	601
Гор. 80 см	724	905
Верт. 160 см	508	635
Верт. 180 см	523	654

\*WF = коэффициент запаса



lx

# Характеристики

Модель	Тип	Св. модуль	Драйвер	Световой поток [лм]	Мощность [Вт]	Светоотдача [лм/Вт]
ST761T	LED27S	830	PSU	3000	23,0	130
			DIA	3000	22,5	133
		840	PSU	3200	23,0	139
			DIA	3200	22,5	142
		PW930	PSU	2900	22,5	129
			DIA	2900	22,0	132
	PW935	PSU	3000	22,5	133	
		DIA	3000	22,0	136	
	PW940	PSU	3100	22,5	138	
		DIA	3100	22,0	141	
	LED39S	830	PSU	4200	33,5	125
			DIA	4200	32,5	129
		840	PSU	4500	34,0	132
			DIA	4500	33,0	136
		PW930	PSU	4200	34,0	124
			DIA	4200	33,0	127
	PW935	PSU	4400	34,0	129	
		DIA	4400	33,0	133	
PW940	PSU	4500	34,0	132		
	DIA	4500	33,0	136		
LED49S	830	PSU	4800	38,5	125	
		DIA	4700	37,5	125	
	840	PSU	5100	38,5	132	
		DIA	5000	38,0	132	
	PW930	PSU	4800	39,5	122	
		DIA	4700	38,5	122	
PW935	PSU	5000	39,5	127		
	DIA	4900	38,5	127		
PW940	PSU	5100	39,5	129		
	DIA	5000	37,5	133		

Класс электробезопасности: Класс II

Драйвер: заменяемый, установлен внутри «головы»

PSU: неуправляемый

DIA: управляемый по DALI

Напряжение питания: 220-240В

Температура окружающей среды: +1... +35 °С

Источник света: LED (заменяемый)

Полезный срок службы : L80 50 000ч

Угол горизонтального нацеливания : 340 °

Угол вертикального нацеливания: +/- 15 °

Класс IK: IK02

Класс IP: IP20

Материал:

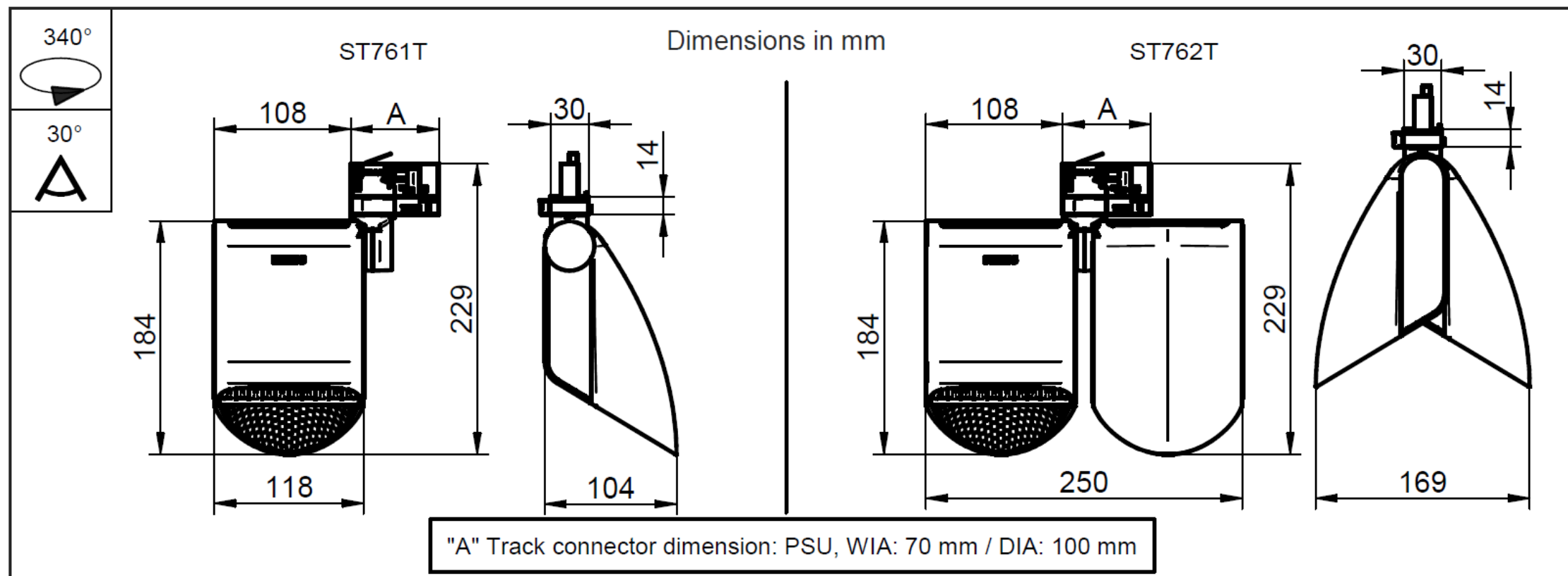
Корпус: Литой алюминий

Кожух корпуса: Поликарбонат

Оптика: пластиковый фасетный отражатель с алюминиевым покрытием



# Размеры



# ΦΟΤΟ

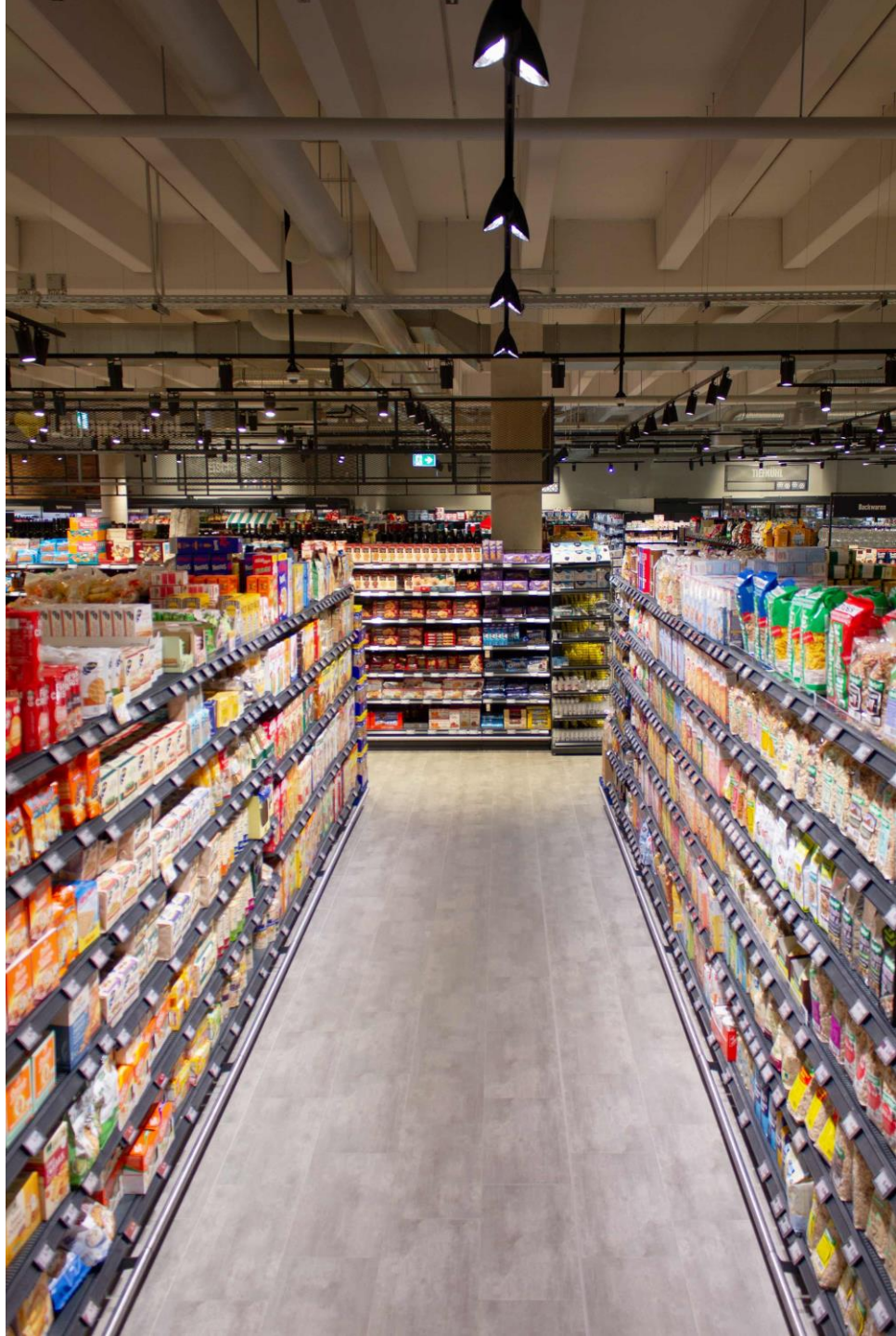


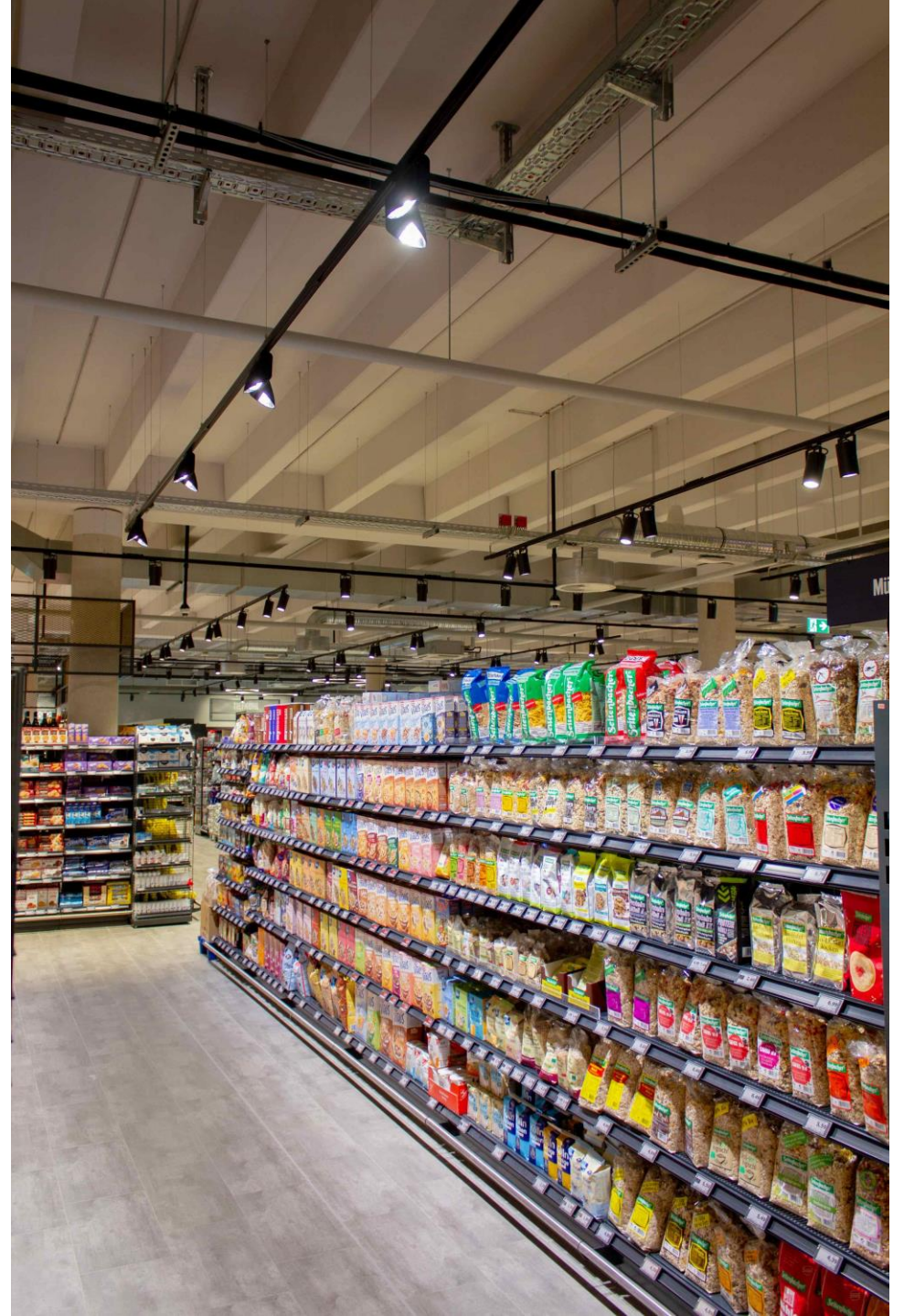


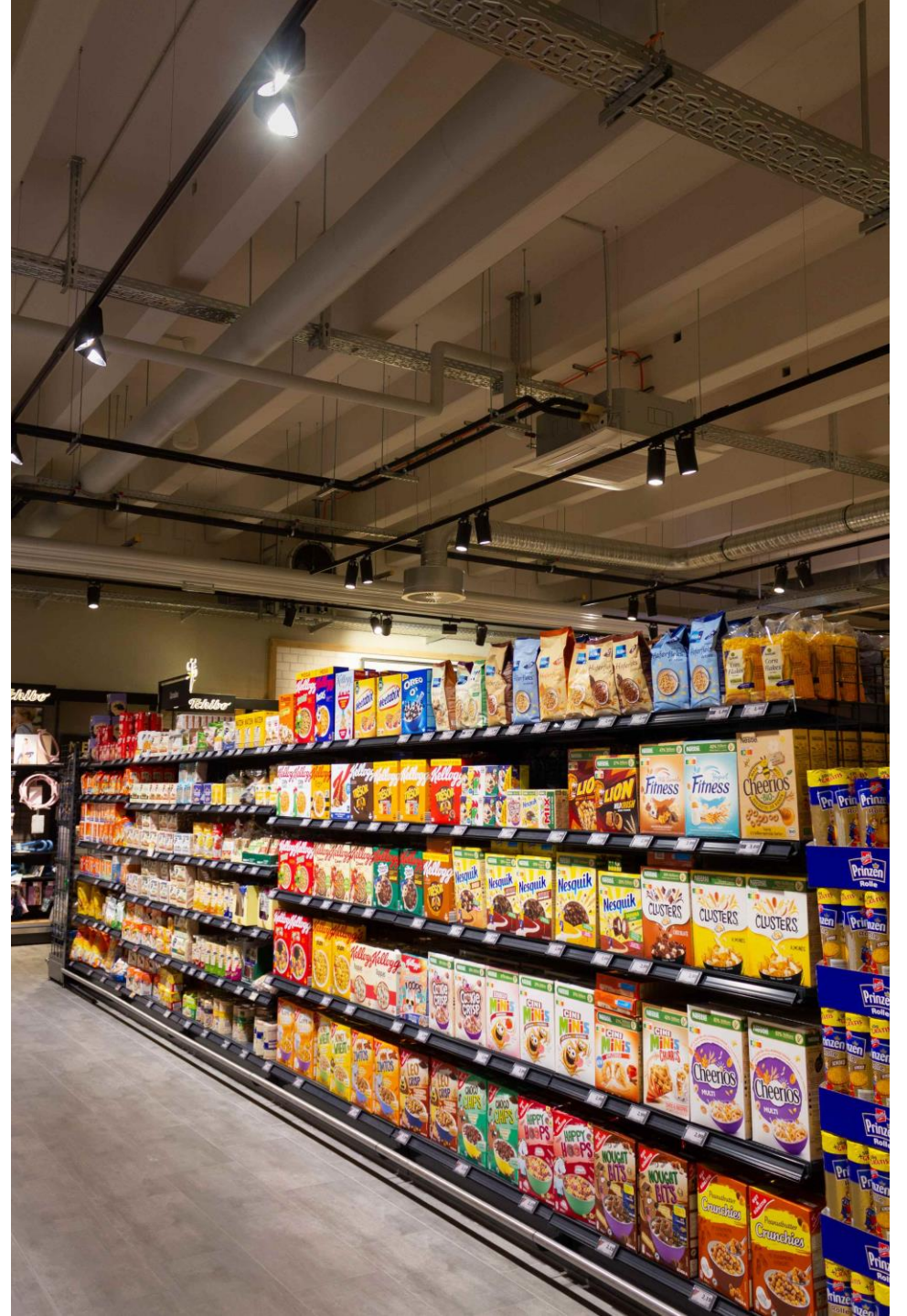












# Конфигуратор

## ST761T 27S/830 PSU WH

### Тип:

ST761T – одинарный  
ST762T – двойной

### Номинальный световой поток (на каждую «голову»):

27S – 2700 лм  
39S – 3900 лм  
49S – 4900 лм

### Светодиодные модули:

830 – CRI80, 3000K  
840 – CRI80, 4000K  
PW930 – PremiumWhite 3000K  
PW935 – PremiumWhite 3500K  
PW940 – PremiumWhite 4000K

### Цвет корпуса:

WH – белый (RAL 9003)  
BK – Черный (RAL 9004)  
SI – серый (RAL 9006)

### Тип драйвера:

PSU – неуправляемый  
DIA – управляемый по DALI, совместим с InterAct



Signify